

СТИСЛА ПОЯСНЮВАЛЬНА ЗАПИСКА

1. Група стаціонарних тимчасових споруд для здійснення підприємницької діяльності має торгівельні приміщення для тимчасового перебування людей. За умовну позначку ± 0.000 прийнятий рівень чистої підлоги ТС.

Ступень вогнестійкості - IIIа.

Група складається з п'яти павільйонів - ТС1, ТС2, ТС3, ТС4, ТС5 - прямокутної форми у плані. Габаритні розміри ТС1, ТС2, ТС3 і ТС4 у плані - 4,25 x 6,50 м; габаритні розміри ТС5 у плані - 8,50 x 3,50 м. Загальна площа групи ТС - 140,25 м².

Внутрішня висота павільйонів від рівня чистої підлоги складає - 2,6 м.

Загальна висота складає - 3,0 м.

Грунт заснування, до встановлення ТС, ретельно утрамбовується щебнем та укладається бетонна тротуарна плитка.

Стіни споруд запроектовані товщиною 100 мм із утеплювачем з мінеральної вати та обшивкою з обох сторін.

Обшивка стін по каркасу: зовнішня - композитні матеріали типу "Алюкобонд"; внутрішня (стіни та стеля) - гіпсокартонні листи.

Підлога - дерев'яні дошки 40 мм по металевому каркасу з утеплювачем з мінераловатних плит та покриттям з негорючого матеріалу.

Покрівля - по металевим прогонам і решетуванню з покриттям оцинкованою покрівельною сталлю, з утеплювачем з мінераловатних плит, гідро- і пароізоляцією.

Зовнішня обробка:

поверхні стін - композитні матеріали типу "Алюкобонд";

вікна та двері - металопластикові з вакуумними склопакетами;

покрівля - оцинкована покрівельна сталь.

2. Група стаціонарних тимчасових споруд підключається до мереж електропостачання згідно з діючими нормами та ТУ. Точка підключення - згідно з ТУ.

Опалення - електричне з встановленням навісних електро-конвекторів з регулюванням температури.

Освітлення приміщення виконується світильниками з люмінесцентними лампами.

Розподільні мережі виконані проводами з мідними жилами, що прокладені у трубах та приховані в обшивці стін.

Захист мереж від дії струмів коротких замикань та перевантажень здійснюється автоматичними вимикачами щитка.

3. Благоустрій прилеглої території виконується згідно з планом благоустрою. Освітлення території передбачене світильниками, що розміщуються над входами до ТС.

Директор ТОВ "Вікторіанський стиль"

Архітектор

Кваліфікаційний сертифікат серія АА № 001542



Л.В. Вальтер

Л.В. Вальтер

ЕСКІЗИ ФАСАДІВ ТС

Бічний фасад групи ТСМ 1:50



Директор ТОВ "Вікторіанський стиль"

Архитектор

Кваліфікаційний сертифікат серія АА № 001542

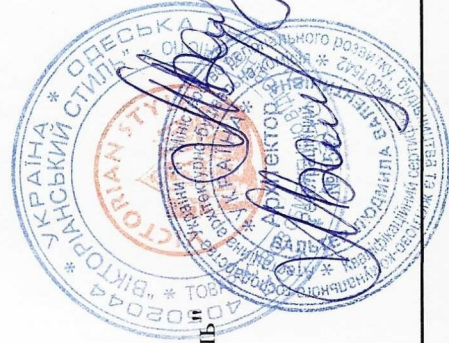
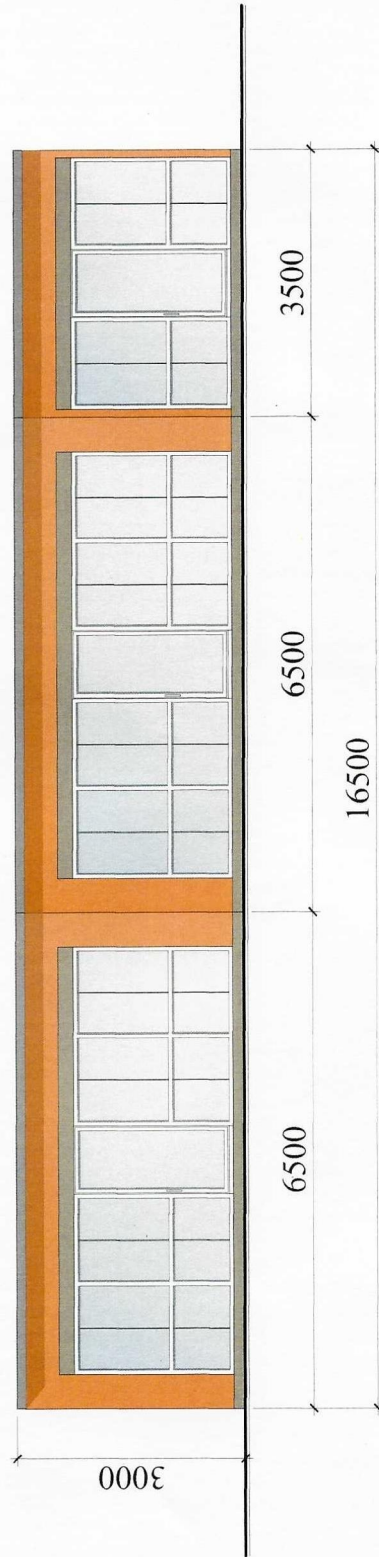
Л.В. Вальтер

Д.В. Вальтер



ЕСКІЗИ ФАСАДІВ ТС

Головний фасад групи ТС М 1:100



Л.В. Вальтер

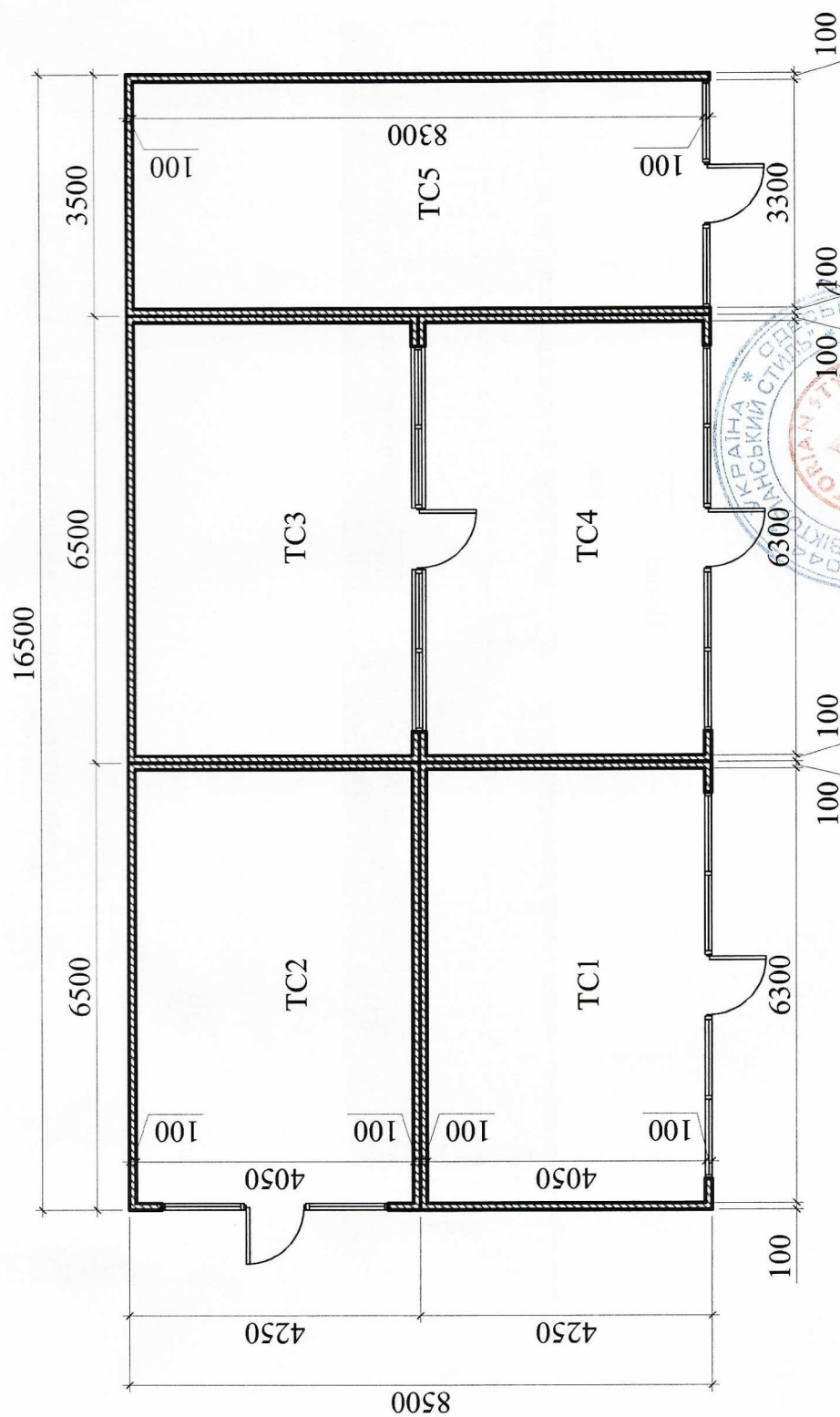
Л.В. Вальтер

Директор ТОВ "Вікторіанський стиль"

Архітектор

Кваліфікаційний сертифікат серія АА № 001542

План групи ТС М 1:100



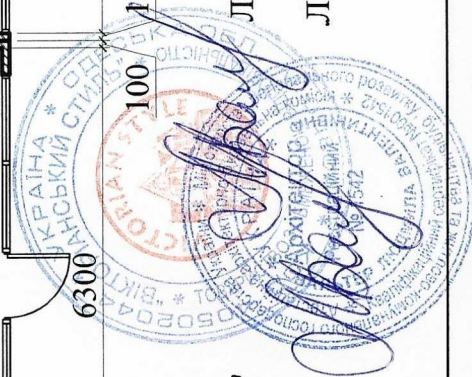
Директор ТОВ "Вікторіанський стиль"

Архітектор

Кваліфікаційний сертифікат серія АА № 001542

Л.В. Вальтер

Л.В. Вальтер

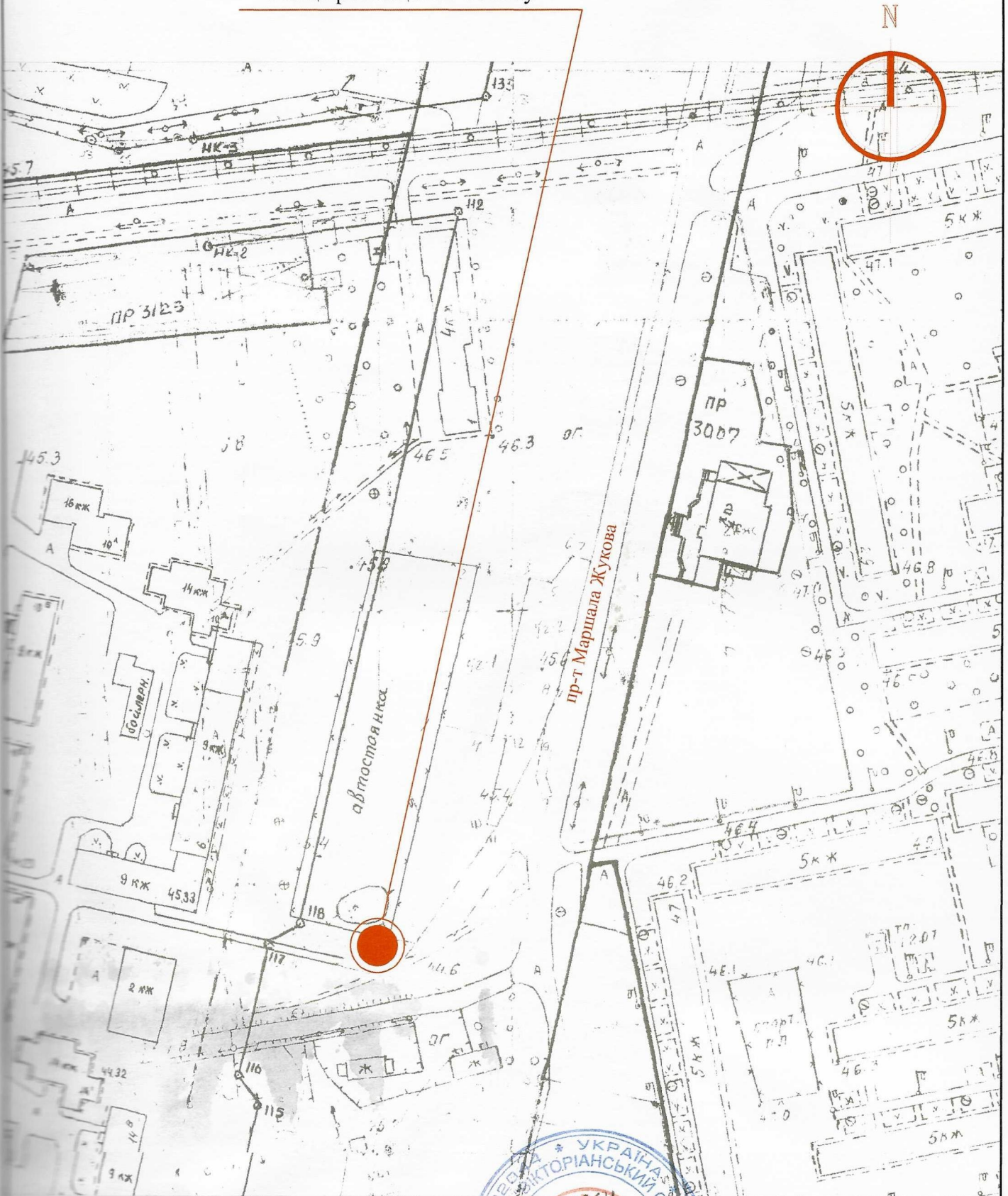


Площа земельної ділянки згідно з документами
на землекористування - землі міста



Ситуаційний план 1:2000

Місце розміщення об'єкту



Директор ТОВ "Вікторіанський стиль"

Л.В. Вальтер

Архітектор

Кваліфікаційний сертифікат серії А № 001542

Л.В. Вальтер

