

СТИСЛА ПОЯСНЮВАЛЬНА ЗАПISKA

1. Стаціонарна тимчасова споруда для здійснення підприємницької діяльності має приміщення для тимчасового перебування людей .
За умовну позначку ± 0.000 прийнятий рівень чистої підлоги ТС .
Ступінь вогнестійкості - IIIа.

Тимчасова споруда являє собою кіоск складної форми в плані , габаритні розміри - 3,50 x 2,66 м. Загальна площа ТС - 7,60 м².

Внутрішня висота кіоска від рівня чистої підлоги складає - 2,60 м.

Загальна висота складає - 3,30 м.

ТС, ретельно утрамбовується щебнем та укладається бетонна тротуарна плитка.

Стіни споруд запроектовані товщиною 100 мм із утеплювачем з мінеральної вати та обшивкою з обох сторін .

Обшивка стін по каркасу: зовнішня - композитні матеріали типу "Алюкобонд"; внутрішня (стіни та стеля) гіпсокартонні листи.

Підлога - дерев'яні дошки 40 мм по металевому каркасу з утеплювачем з мінераловатних плит та покриттям з негорючого матеріалу .

Покрівля - по металевим прогонам і риштуванню з покриттям оцинкованою покрівельною сталлю, з утеплювачем з мінераловатних плит , гідро- і пароізоляцією.

Зовнішня обробка:

поверхні стін - композитні матеріали типу "Алюкобонд";

вікна - металопластикові з вакуумними склопакетами ;

двері - металеві, з покриттям композитними матеріалами типу "Алюкобонд";

покрівля - оцинкована прокрівельна сталь .

2. Стаціонарна тимчасова споруда підключається до мереж електропостачання згідно з діючими нормами та ТУ . Точка підключення - згідно з ТУ .

Опалення - електричне з встановленням навісних електро-конвекторів з регулюванням температури .

Освітлення приміщення виконується світильниками з люмінесцентними лампами .

Розподільні мережі виконані проводами з мідними жилами , що прокладені у трубах та приховані в обшивці стін .

Захист мереж від дії струмів коротких замикань та перевантажень здійснюється автоматичними вимикачами щитка .

3. Благоустрій прилеглої території виконується згідно з планом благоустрою . Освітлення території передбачене світильниками , що розміщуються над вікном ТС .

Директор ТОВ "ГРАДБУД-ГБ"

Архітектор

Кваліфікаційний сертифікат серія АА № 002874

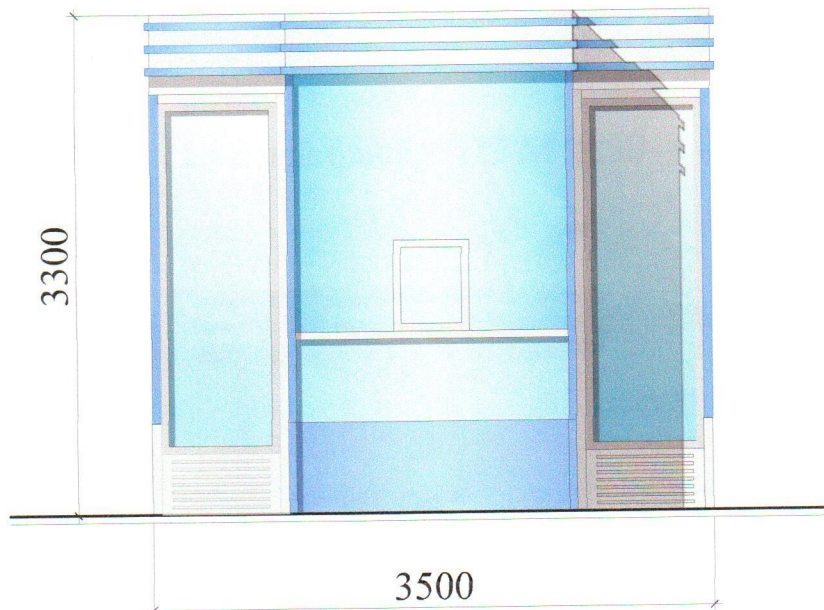


О.В. Кльоб

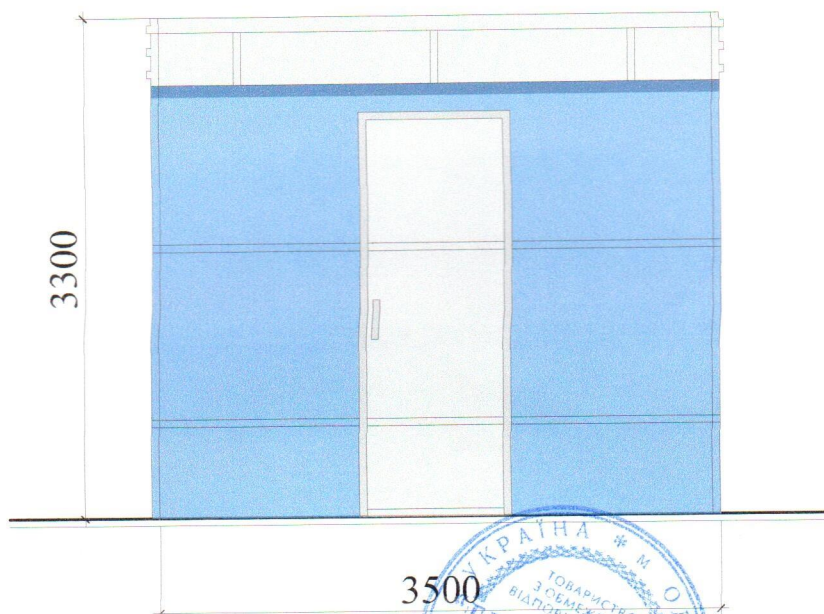
К.М. Багріна

ЕСКІЗИ ФАСАДІВ ТС

Головний фасад ТС М 1:50



Задній фасад ТС М 1:50



Директор ТОВ "ГРАДБУД-ГБ"

Архітектор

Кваліфікаційний сертифікат серія АА № 002874

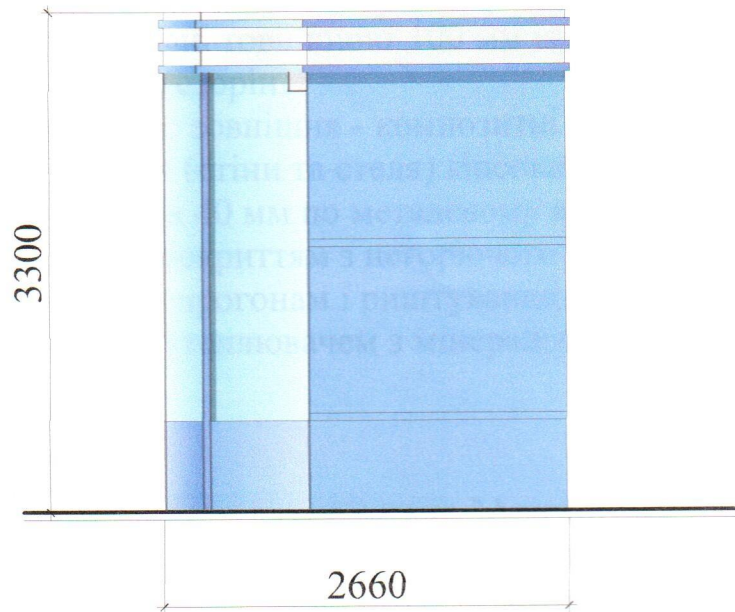
О.В. Кльоб

К.М. Багіна



ЕСКІЗИ ФАСАДІВ ТС

Бічний фасад ТС М 1:50



Директор ТОВ "ГРАДБУД-ГБ"

Архітектор

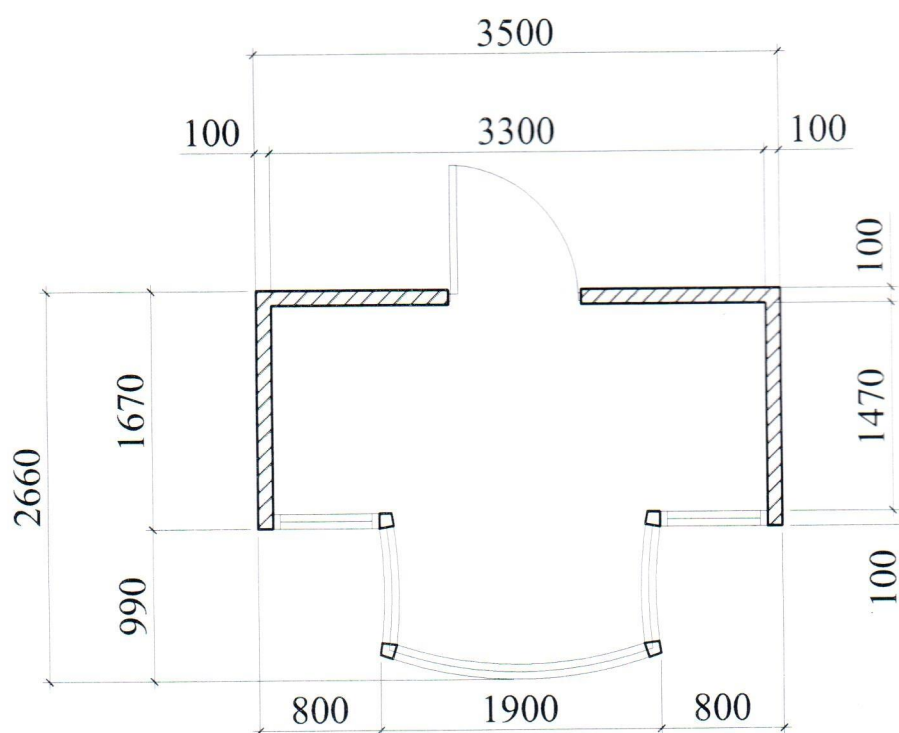
Кваліфікаційний сертифікат серія АА № 002874



Ю.В. Кльоб

К.М. Багіна

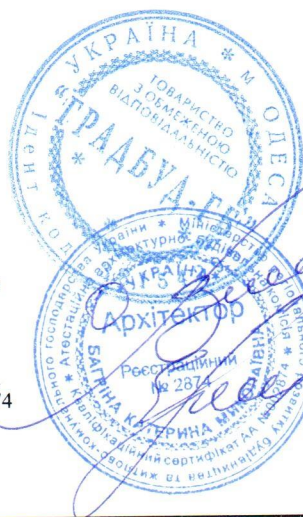
План ТС М 1:50



Директор ТОВ "ГРАДБУД-ГБ"

Архітектор

Кваліфікаційний сертифікат серія АА № 002874

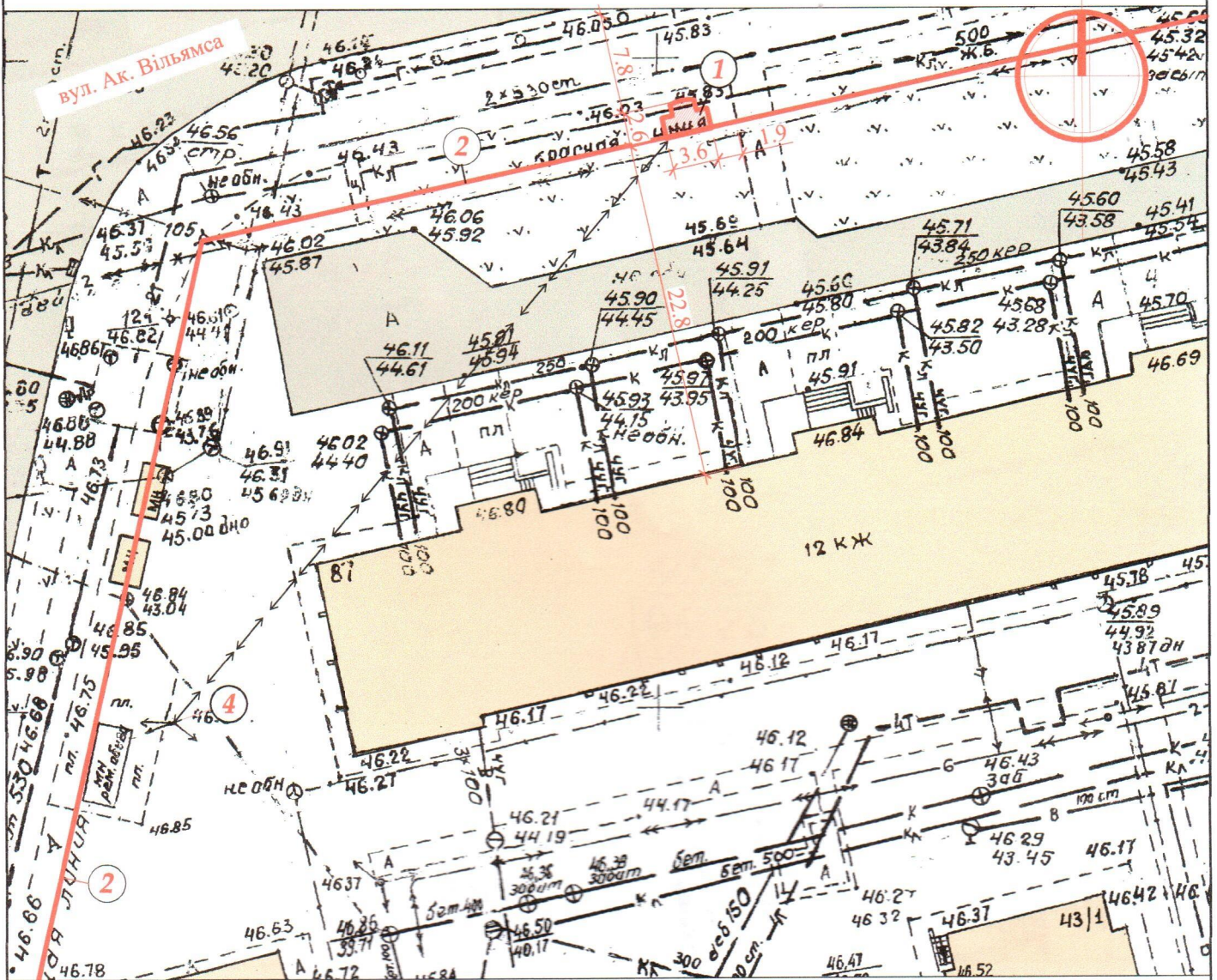


О.В. Кльоб

К.М. Багріна

СХЕМА РОЗМІЩЕННЯ ТС М 1:500

Площа земельної ділянки згідно з документами
на землекористування - землі міста



Експлікація:

- 1) місце розташування ТС;
- 2) червоні лінії;
- 3) лінії регулювання забудови;
- 4) місця підключення до інженерних мереж.

Умовні позначення:

- межа благоустрою ділянки розміщення ТС
- проектна ТС
- існуючі дороги та проїзди
- існуючі будівлі та споруди
- підключення до мереж електропостачання

Директор ТОВ "ГРАДБУД-ГБ"

О.В. Кльоб

Архітектор

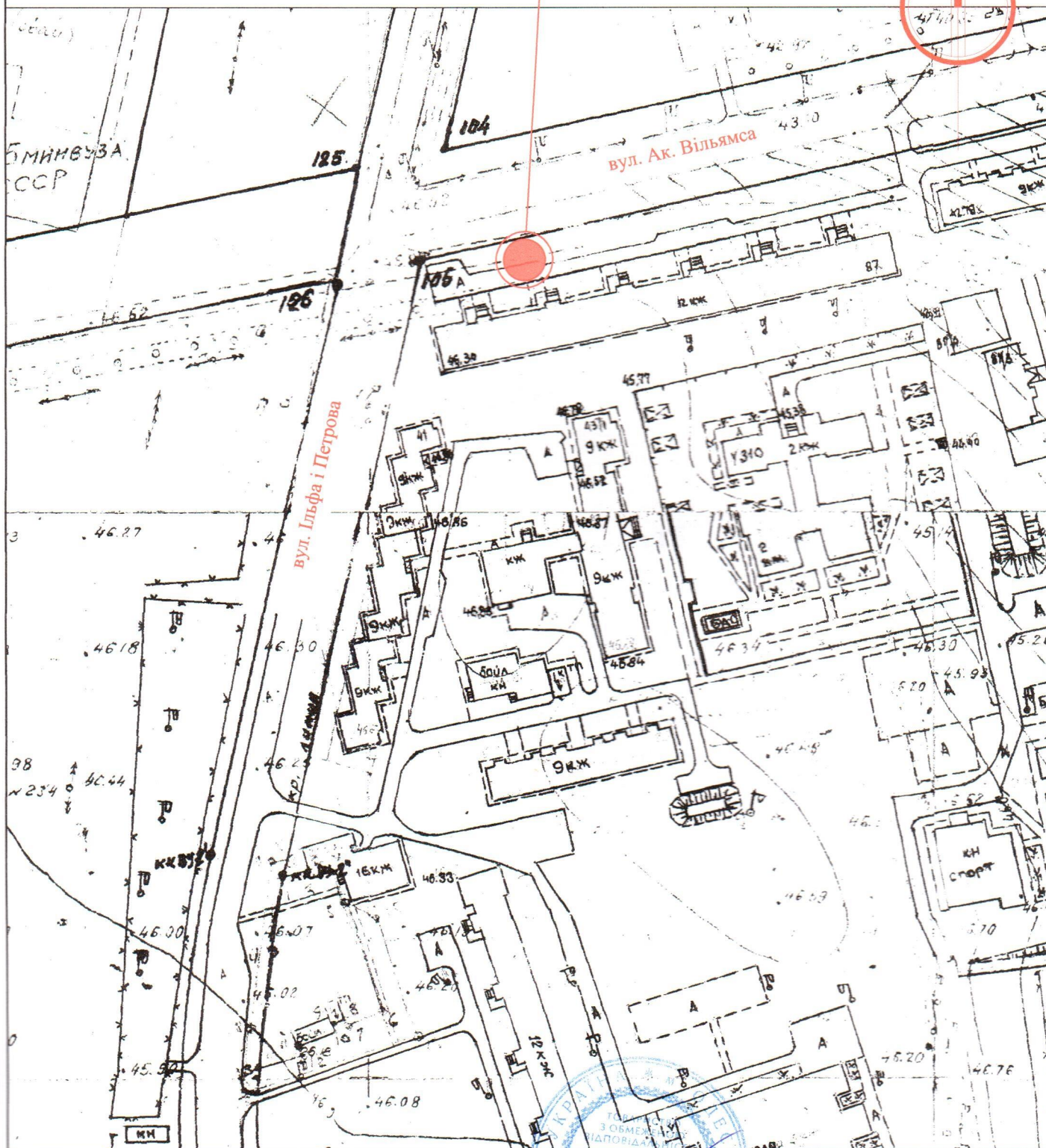
К.М. Багріна

Кваліфікаційний сертифікат серія АА № 002874



Ситуаційний план М 1:2000

Місце розміщення об'єкту



Директор ТОВ "ГРАДБУД-ГБ"

Архітектор

Кваліфікаційний сертифікат серія АА № 002874

О.В. Кльоб

К.М. Багіна

