

СТИСЛА ПОЯСНЮВАЛЬНА ЗАПИСКА

1. Група стаціонарних тимчасових споруд для здійснення підприємницької діяльності має торгівельні приміщення для тимчасового перебування людей. За умовну позначку ± 0.000 прийнятий рівень чистої підлоги ТС.

Ступень вогнестійкості - IIIа.

Група складається з чотирьох павільйонів - ТС1, ТС3, ТС4 - прямокутної форми у плані - і ТС2 - складної форми у плані. Габаритні розміри ТС1 у плані - 4,75 x 6,26 м; ТС3 - 4,70 x 5,50 м; ТС4 - 3,80 x 7,74 м; максимальні габаритні розміри ТС2 у плані - 4,70 x 6,26 м. Загальна площа групи ТС - 112,7 м².

Внутрішня висота павільйонів від рівня чистої підлоги складає - 2,6 м.

Загальна висота складає - 3,0 м.

Грунт заснування, до встановлення ТС, ретельно утрамбовується щебнем та укладається бетонна тротуарна плитка.

Стіни споруд запроектовані товщиною 100 мм із утеплювачем з мінеральної вати та обшивкою з обох сторін.

Обшивка стін по каркасу: зовнішня - композитні матеріали типу "Алюкобонд"; внутрішня (стіни та стеля) - гіпсокартонні листи.

Підлога - дерев'яні дошки 40 мм по металевому каркасу з утеплювачем з мінераловатних плит та покриттям з негорючого матеріалу.

Покрівля - по металевим прогонам і решетуванню з покриттям оцинкованою покрівельною сталлю, з утеплювачем з мінераловатних плит, гідро- і пароізоляцією.

Зовнішня обробка:

поверхні стін - композитні матеріали типу "Алюкобонд";

вікна та двері - металопластикові з вакуумними склопакетами;

покрівля - оцинкована покрівельна сталь.

2. Група стаціонарних тимчасових споруд підключається до мереж електропостачання згідно з діючими нормами та ТУ. Точка підключення - згідно з ТУ.

Опалення - електричне з встановленням навісних електро-конвекторів з регулюванням температури.

Освітлення приміщення виконується світильниками з люмінесцентними лампами.

Розподільні мережі виконані проводами з мідними жилами, що прокладені у трубах та приховані в обшивці стін.

Захист мереж від дії струмів коротких замикань та перевантажень здійснюється автоматичними вимикачами щитка.

3. Благоустрій прилеглої території виконується згідно з планом благоустрою. Освітлення території передбачене світильниками, що розміщуються над входами до ТС.

Директор ТОВ "Вікторіанський стиль"

Л.В. Вальтер

Архітектор

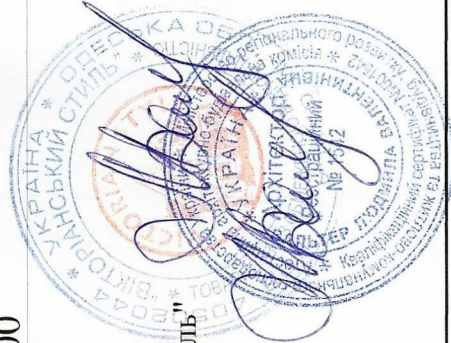
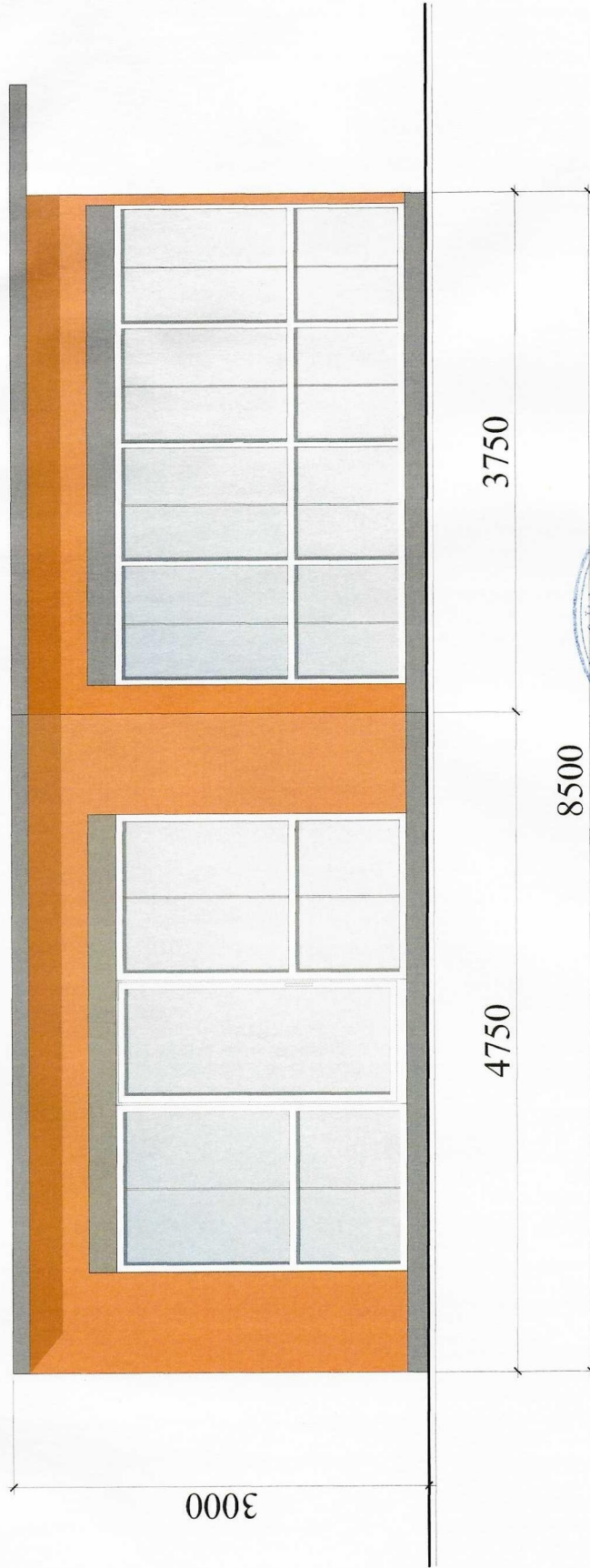
Кваліфікаційний сертифікат серія АА № 001542

Л.В. Вальтер



ЕСКІЗИ ФАСАДІВ ТС

Бічний фасад групи ТС М 1:50



Директор ТОВ "Вікторіанський стиль"

Л.В. Вальгер

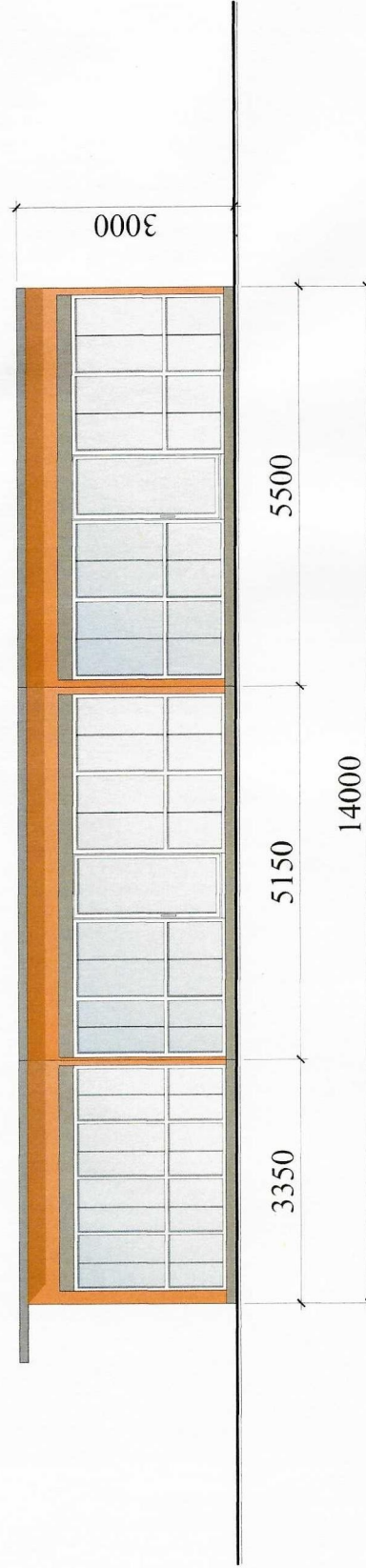
Архітектор

Л.В. Вальгер

Кваліфікаційний сертифікат серія АА № 001542

ЕСКІЗИ ФАСАДІВ ТС

Головний фасад групи ТС М 1:100



Директор ТОВ "Вікторіанський стиль"

Архітектор

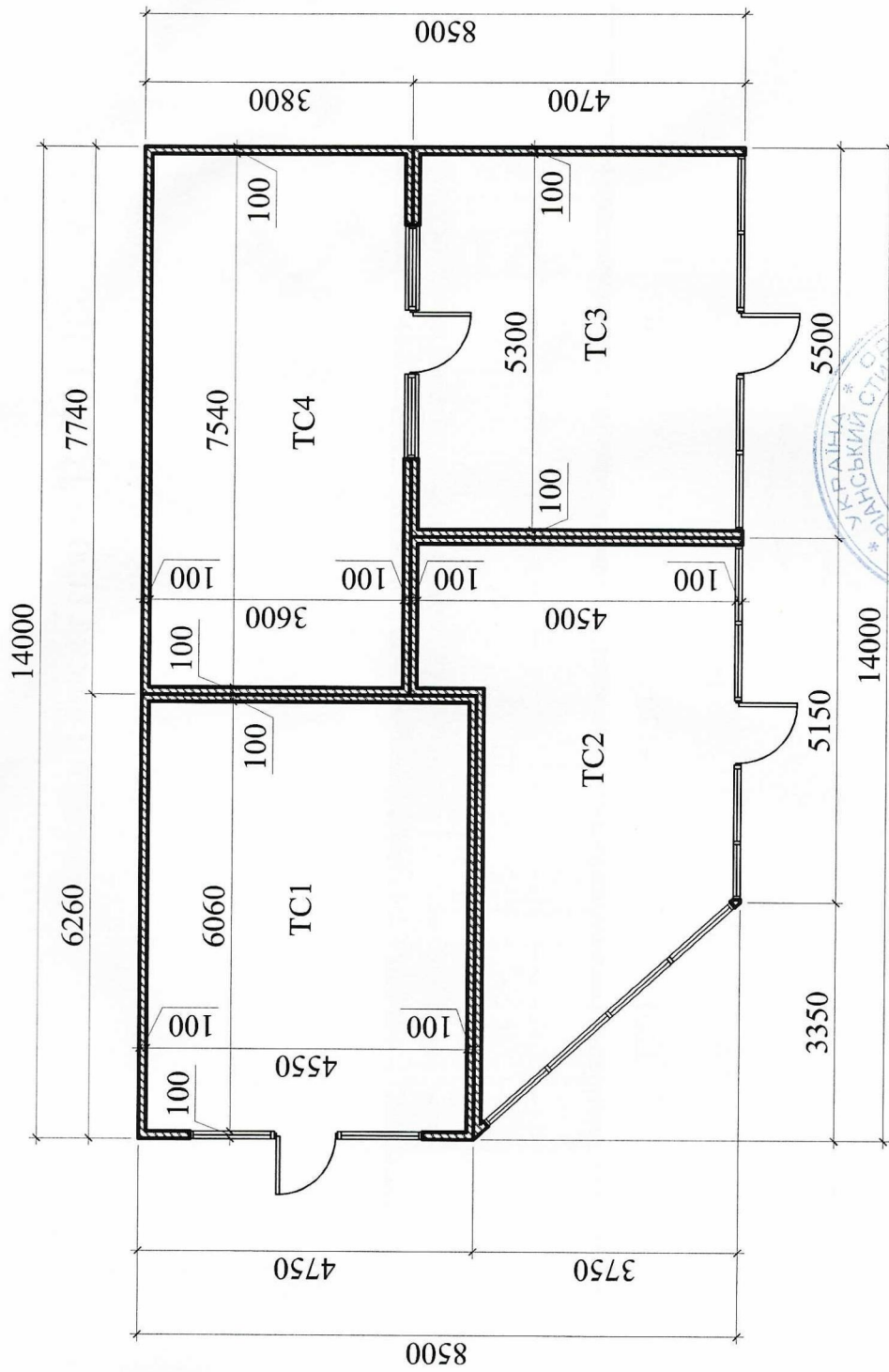
Кваліфікаційний сертифікат серія АА № 001542

Л.В. Вальтер

Л.В. Вальтер



План групи ТС М 1:100



Директор ТОВ "Вікторіанський стиль"

Л.В. Вальтер

Архітектор

Кваліфікаційний сертифікат серія АА № 001542

Л.В. Вальтер

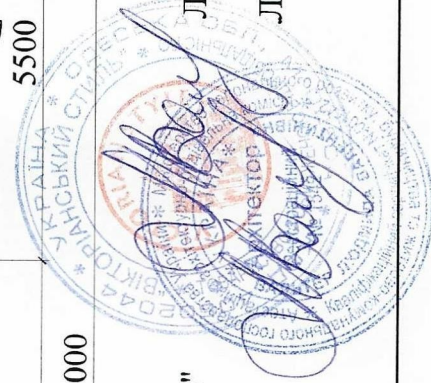


СХЕМА РОЗМІЩЕННЯ ТС М 1:500

Площа земельної ділянки згідно з документами
на землекористування - землі міста



Експлікація:

- 1) місце розташування ТС;
- 2) червоні лінії;
- 3) лінії регулювання забудови;
- 4) місця підключення до інженерних мереж.

Умовні позначення:

- межа благоустрою ділянки розміщення ТС
- проектна ТС
- існуючі будівлі
- існуючі дороги та проїзди
- підключення до мереж електропостачання

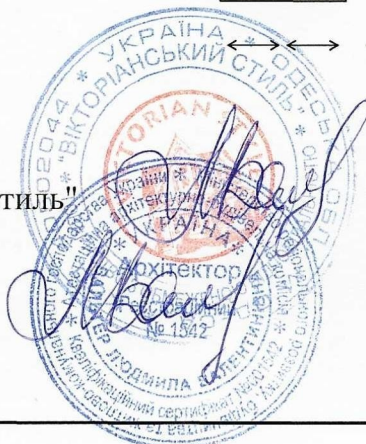
Директор ТОВ "Вікторіанський стиль"

Л.В. Вальтер

Архітектор

Кваліфікаційний сертифікат серія АА № 001542

Л.В. Вальтер



Місце розміщення об'єкту



Кваліфікаційний сертифікат серія АА № 001542

Л.В. Вальтер

Л.В. Вальтер