

ПОЯСНЮВАЛЬНА ЗАПИСКА

1. Тимчасова споруда (ТС) для здійснення підприємницької діяльності має приміщення для тимчасового перебування людей.
За умовну позначку ± 0.000 прийнятий рівень чистої підлоги ТС.
Ступень вогнестійкості - III
Габаритні розміри в плані групи ТС - 7.00 м. х 3.00 м. ;
У павільоні розташовані два приміщення площею - 19.30 кв.м. ;
Площа застройки - 21.00 кв.м.
Внутрішня висота павільону від рівня чистої підлоги складає - 2.70м.
Загальна висота павільону складає - 3.30м.
Ґрунт заснування , до встановлення павільону, ретельно утрамбован щебнем та укладається бетонна тротуарна плитка.
Стіни споруди запроектовані по типу "Сендвич" , товщиною 100 мм. із утеплювачем з мінеральної вати й обшивкою.
Обшивка стін по каркасу: зовнішня - алюмінієві композитні панелі типу "Алюкобонд";
внутрішня (стіни та стеля) - пластикова вагонка.
Підлога з покриттям дошки 40 мм. і утеплювачем (керамзитовий ґравій) -200мм.
та покриття з негорючого матеріала.
Покрівля - по металевим прогонам і решетуванню з покриттям із профільованного сталевих листа, з утеплювачем з мінераловатних плит , гідро і пароізоляцією.

Зовнішня обробка:

- поверхні стін** - алюмінієві композитні панелі типу "Алюкобонд";
- вікна** - металопластикові;
- двері** - металопластикові;
- покрівля** - профільований сталевий лист;
- цоколь** - колірний поліуритановий профіль.

2. Тимчасова споруда підключена до мереж електропостачання згідно з діючими нормами та ТУ. Точка підключення - близька опора, що розташована поряд з територією ділянки.
Опалювання-електричне з встановленням навісних електро-конвекторів з регулюванням температури.
Освітлення приміщення виконане стельовими світильниками з люмінесцентними лампами.
Розподільні мережі павільонів , виконані проводами з мідними жилами , що прокладені у трубах то приховані в обшивці стін. Мережі обрані по тривалодопустимим струмам навантаження .
Захист мереж від дії струмів коротких замикань та перевантажень здійснюється автоматичними вимикачами щитка.
3. Благоустрій прилеглої території виконується згідно з планом благоустрою. Освітлення території передбачене світильниками, що розміщуються на головному фасаді над входом у ТС.

Директор ООО "Альфа"

Госліцензія АД № 030757

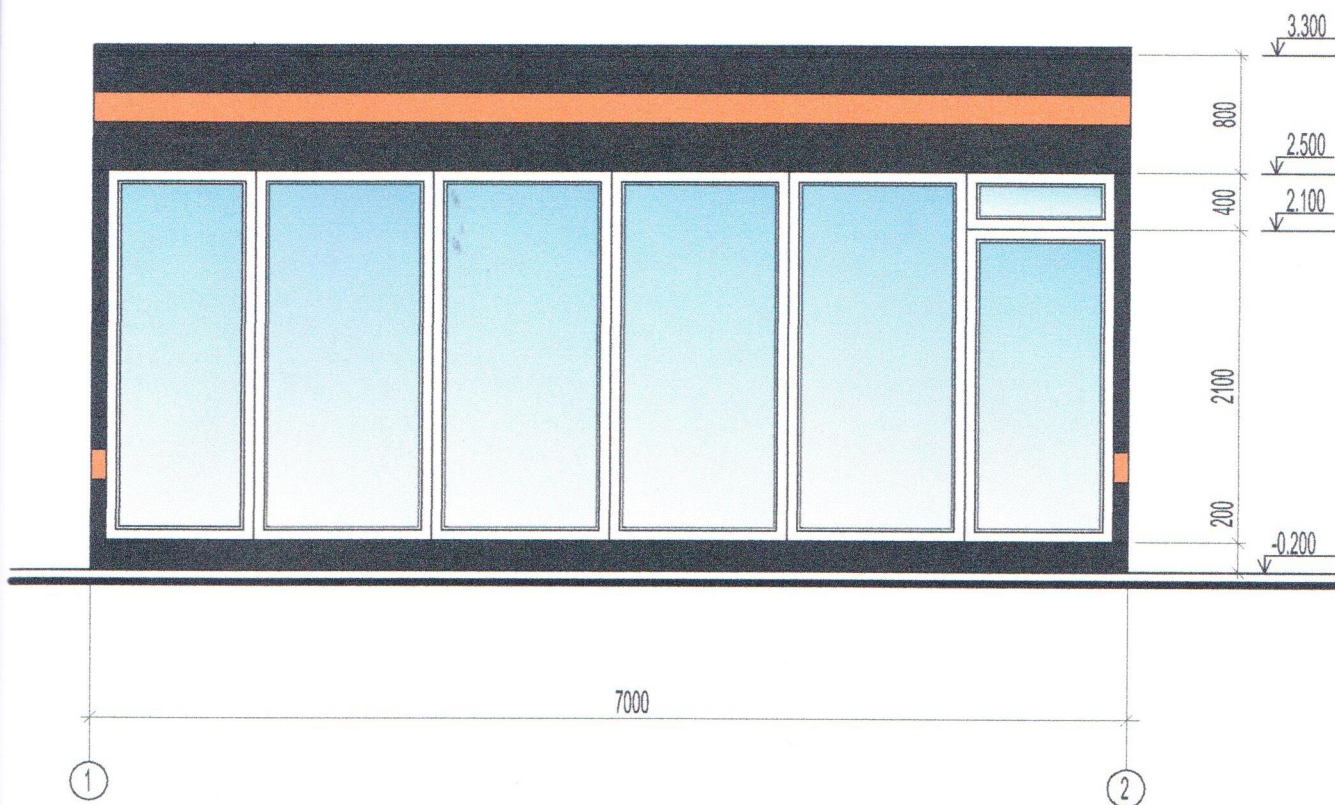
Архітектор

М.В.Краєвська

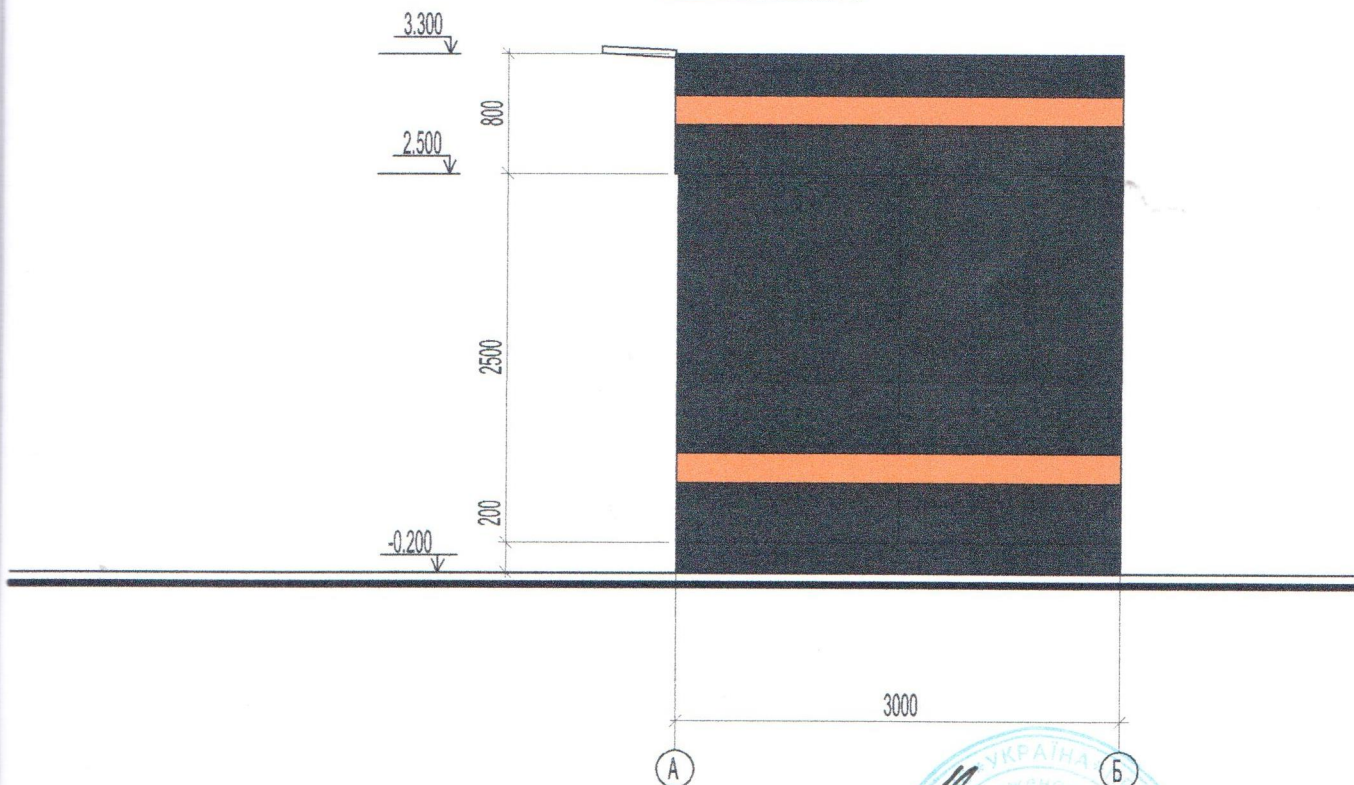
В.Ю.Петрушина

ЕСКІЗИ ФАСАДІВ ТС, М 1:50

Фасад в осях "1"-"2"



Фасад в осях "А"-"Б"



Директор ООО "Альфа"
Госліцензія АД № 030757

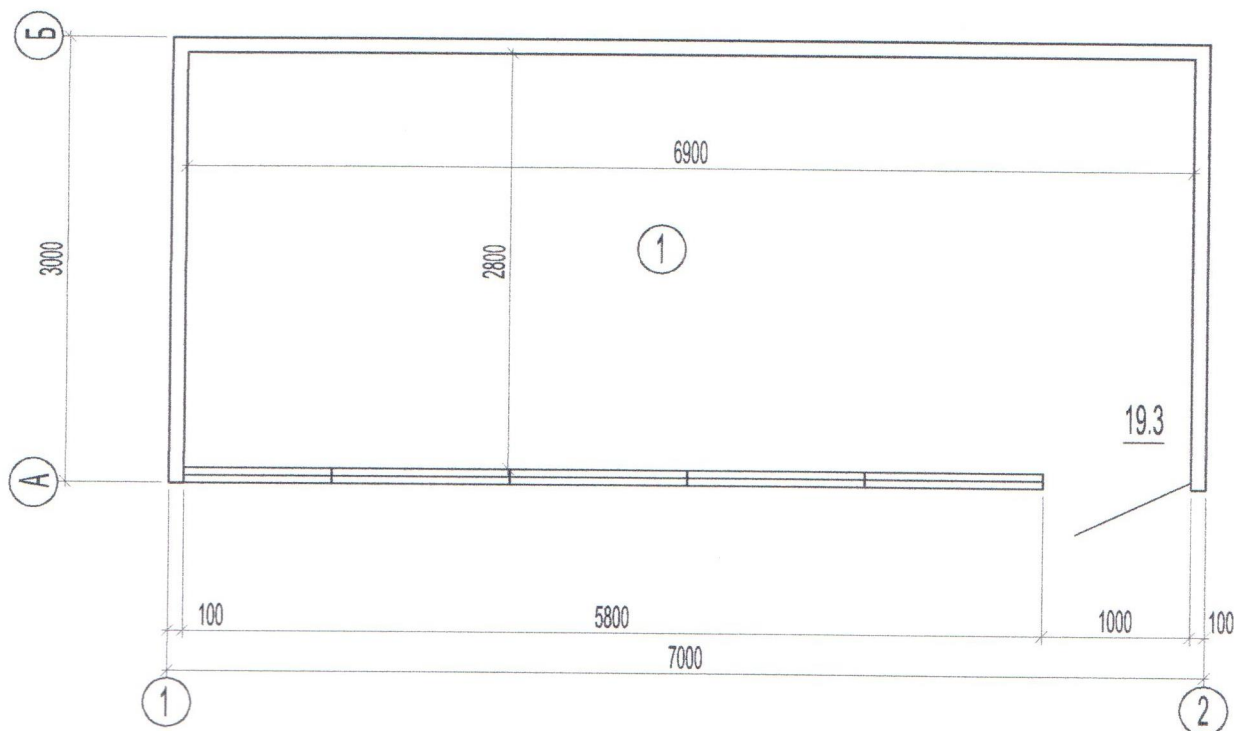
Архітектор

М.В.Краєвська

В.Ю.Петрушина



План на отм. 0.000, М 1:50



Експлікація

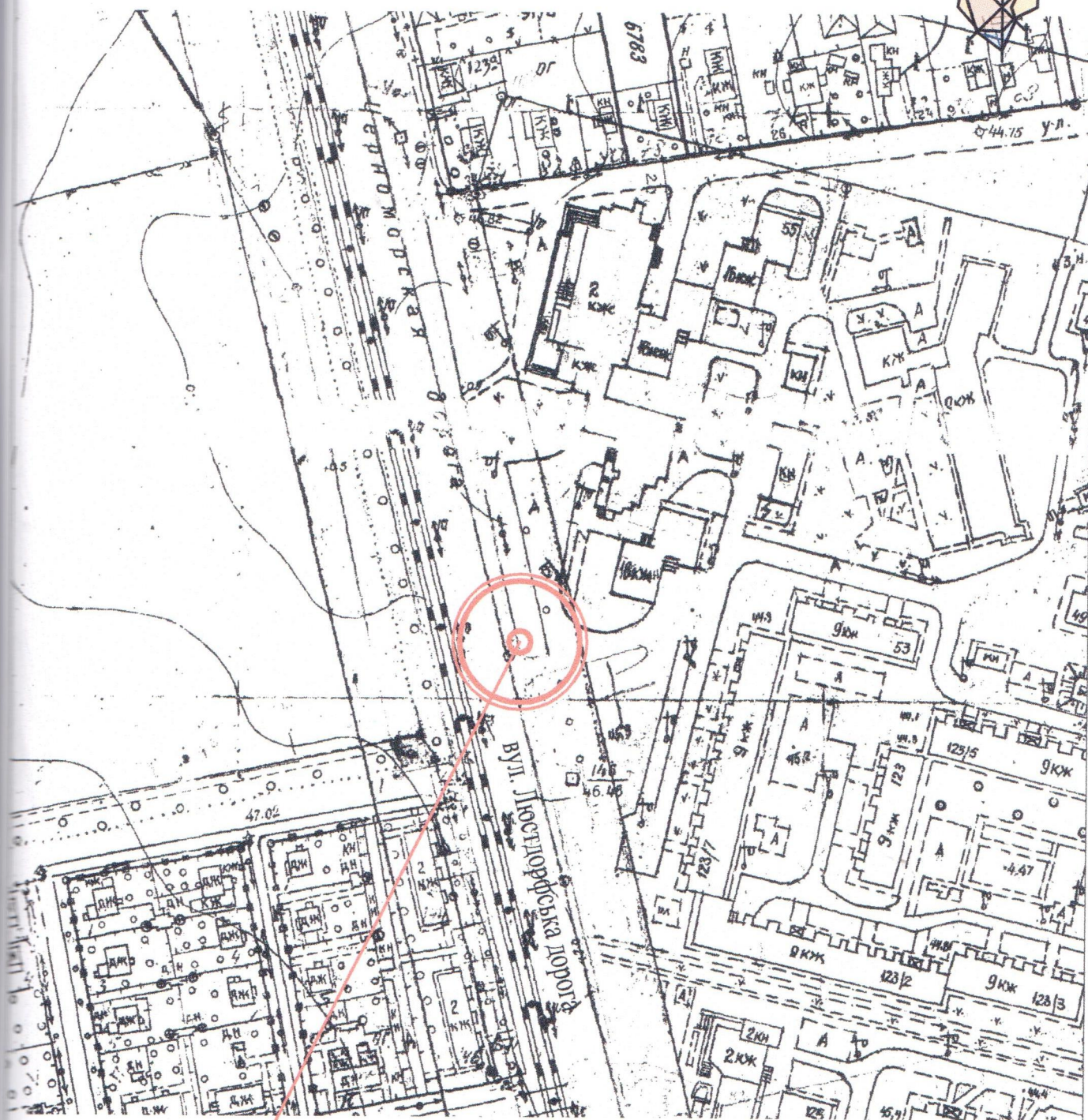
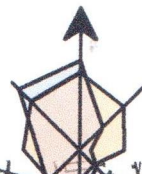
№/№ по плану	Найменування	Площа м2
1	Торгівельне приміщення	19.30
	Загальна площа	19.30
	Площа застройки	21.0

Директор ООО "Альфа"
Госліцензія АД № 030757

Архітектор

М.В.Краєвська
В.Ю.Петрушина

Ситуаційний план, М 1:2000



місце розміщення ТС

Директор ООО "Альфа"
Госліцензія АД № 030757

Архітектор

М.В.Краєвська
В.Ю.Петрушина