

СТИСЛА ПОЯСНЮВАЛЬНА ЗАПІСКА

1. Стационарна тимчасова споруда для здійснення підприємницької діяльності має торговельне приміщення для тимчасового перебування людей.

За умовну позначку ± 0.000 прийнятий рівень чистої підлоги ТС.

Ступінь вогнестійкості - IIIа.

Тимчасова споруда являє собою павільйон прямокутної форми в плані, з габаритними розмірами у плані: 3,9х4,0 м.

Загальна площа ТС - 15,6 м².

Внутрішня висота від рівня чистої підлоги складає - 2,7 м.

Загальна висота складає - 3,0 м.

ТС встановлюється без влаштування фундаменту.

Грунт основи, до встановлення групи ТС, ретельно утрамбовується щебнем та укладається бетонна тротуарна плитка.

Стіни споруд запроектовані товщиною 100 мм із утеплювачем з мінеральної вати та обшивкою з обох сторін.

Обшивка стін по каркасу: зовнішня - металеві листи та композитні матеріали типу "Алюкобонд"; внутрішня (стіни та стеля) - гіпсокартонні листи.

Підлога - дерев'яні дошки 40 мм по металевому каркасу з утеплювачем з мінераловатних плит та покриттям з негорючого матеріалу.

Покрівля - по металевим прогонам і риштуванню з покриттям оцинкованою покрівельною сталлю, з утеплювачем з мінераловатних плит, гідро- і пароізоляцією.

Зовнішня обробка:

поверхні стін - металеві листи композитні матеріали типу "Алюкобонд";

двері та вікна - металопластикові;

покрівля - оцинкована покрівельна сталь.

2. ТС підключається до мереж електропостачання згідно з діючими нормами та ТУ. Точка підключення - згідно з ТУ.

Опалення - електричне з встановленням навісних електро-конвекторів з регулюванням температури.

Освітлення приміщення виконується світильниками з люмінесцентними лампами.

Розподільні мережі виконані проводами з мідними жилами, що прокладені у трубах та приховані в обшивці стін.

Захист мереж від дії струмів коротких замикань та перевантажень здійснюється автоматичними вимикачами щитка.

3. Благоустрій прилеглої території виконується згідно з планом благоустрою. Освітлення території передбачене світильниками, що розміщуються на головному фасаді групи ТС.

Директор ТОВ "ГРАДБУД-ГБ"

Інженер

Кваліфікаційний сертифікат серія АА № 012191

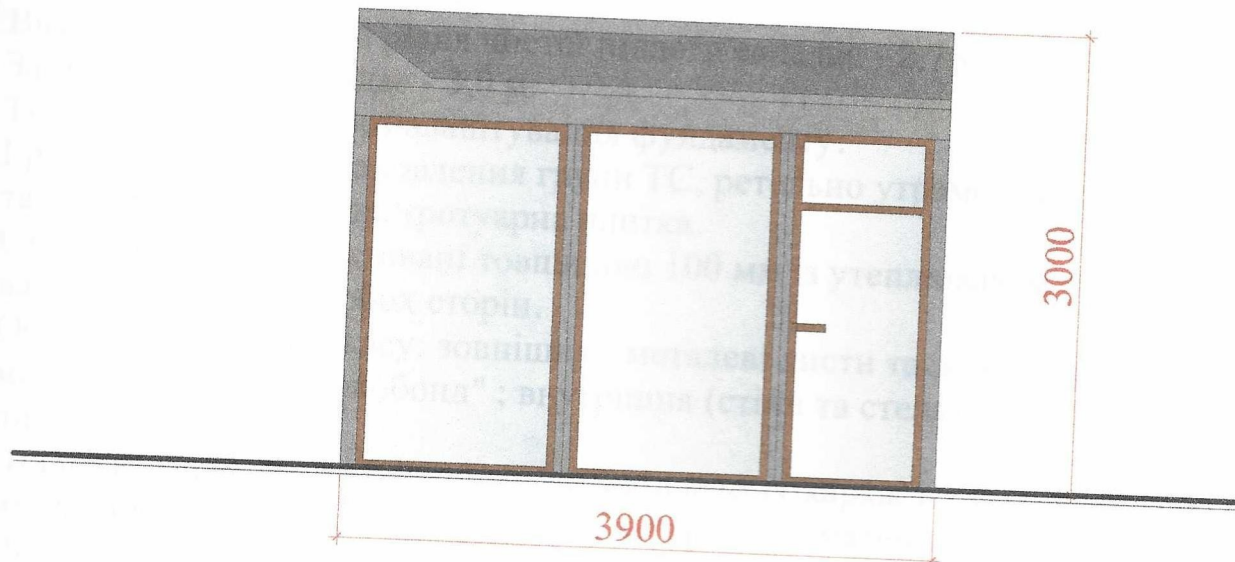


О.В. Кльоб

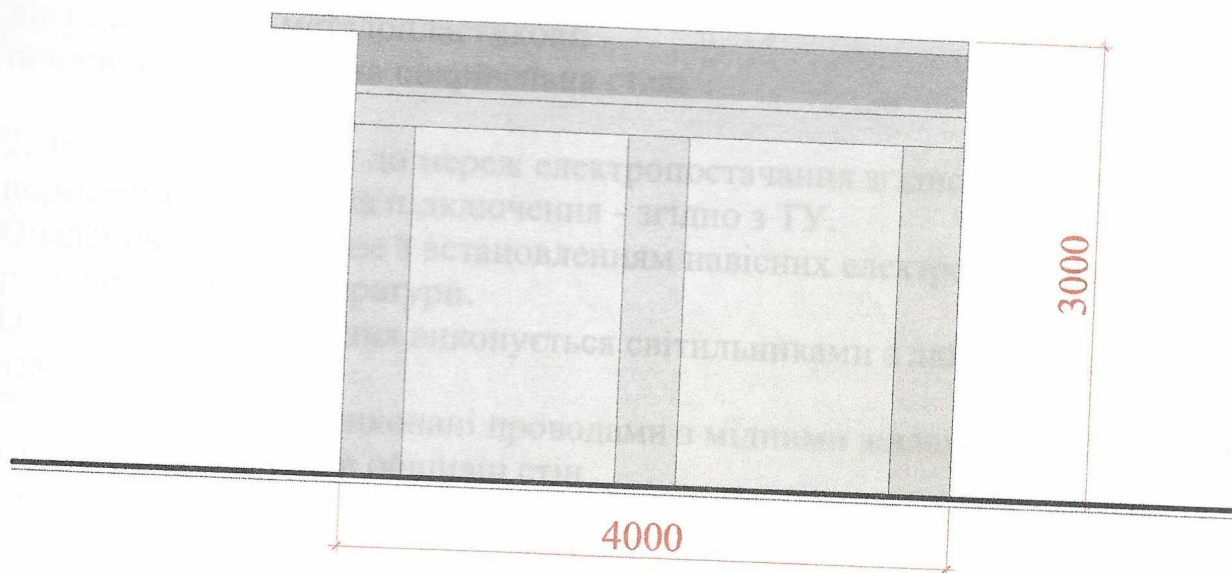
Т.Т. Євченко

ЕСКІЗИ ФАСАДІВ ТС

Головний фасад ТС М 1:50



Бічний фасад ТС М 1:50



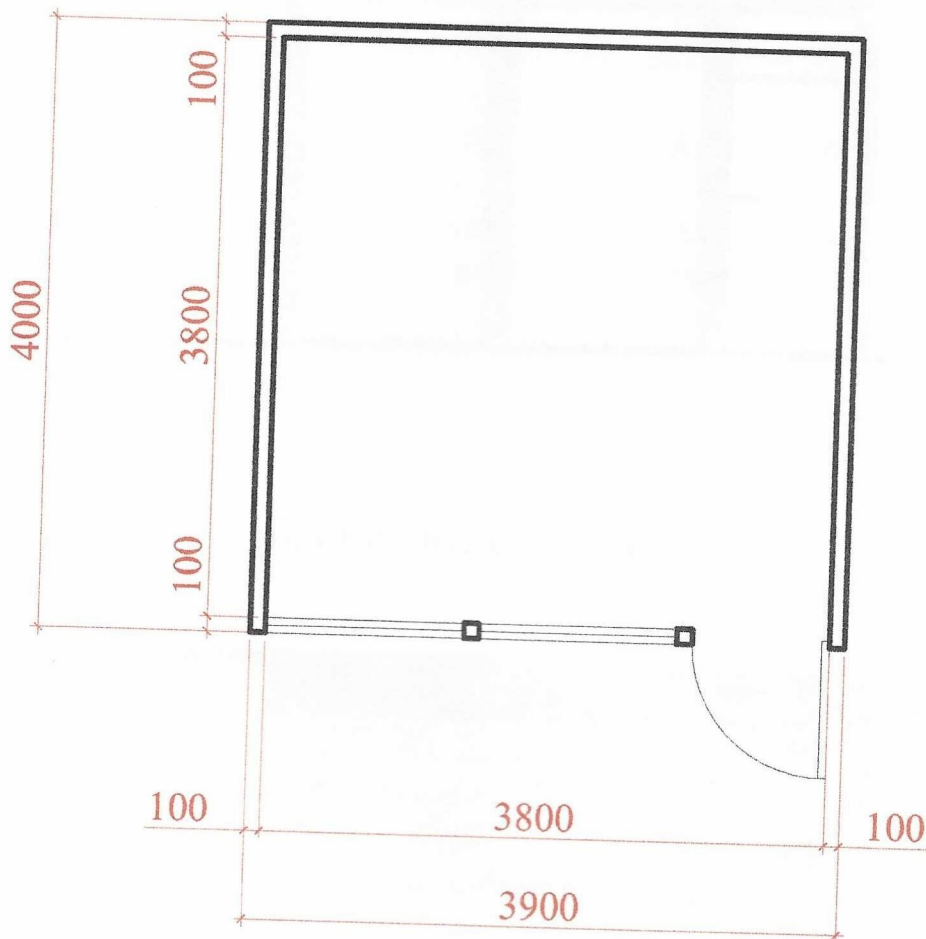
Директор ТОВ "ГРАДБУД-ГБ"

Інженер

Кваліфікаційний сертифікат серія АА № 012191



План ТС М 1:50



Директор ТОВ "ГРАДБУД-ГБ"

Інженер

Кваліфікаційний сертифікат серія АА № 012191



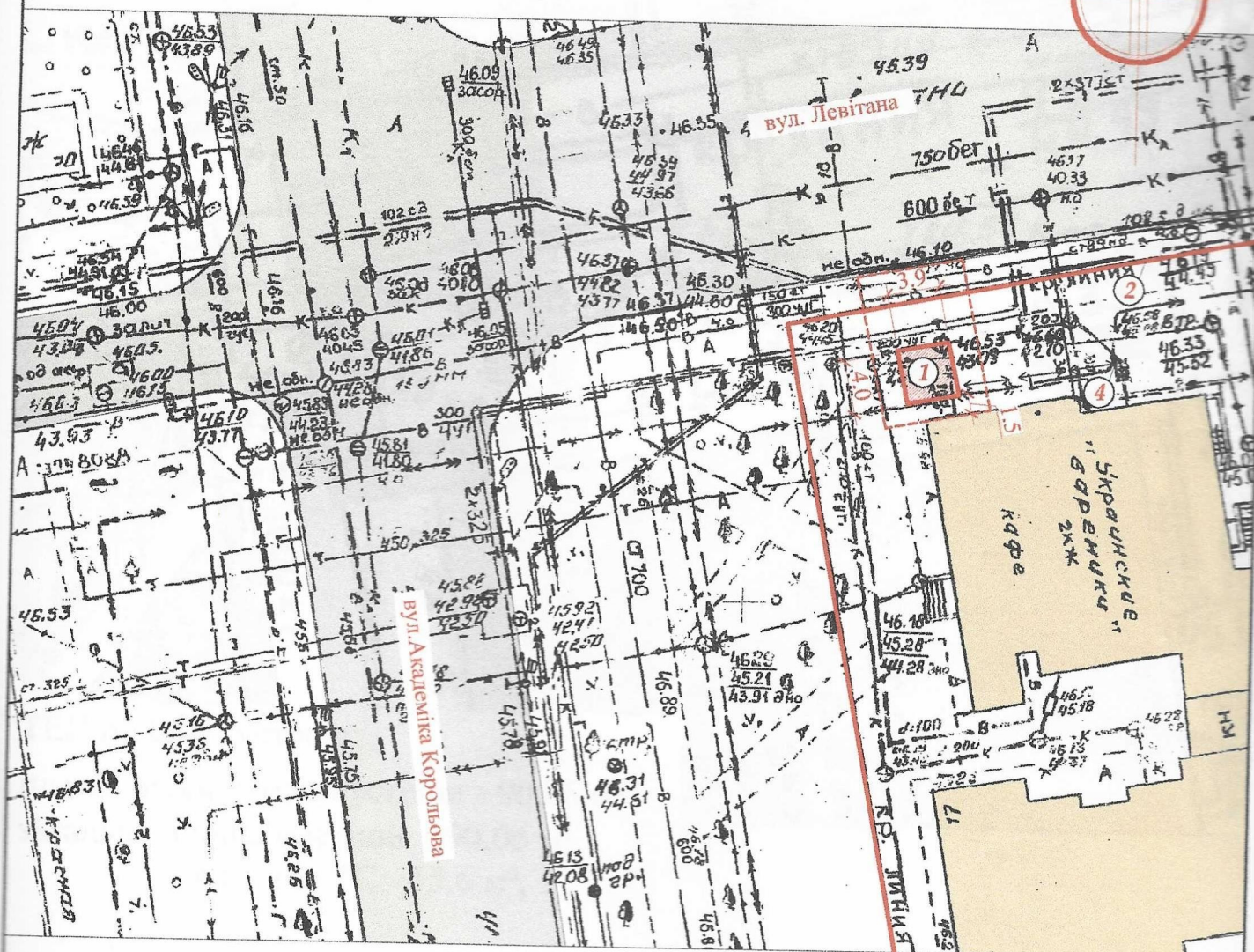
О.В. Кльоб

Т. Євченко



СХЕМА РОЗМІЩЕННЯ ТС М 1:500

Площа земельної ділянки згідно з документами
на землекористування - землі міста



Експлікація:

- 1) місце розташування ТС;
- 2) червоні лінії;
- 3) лінії регулювання забудови;
- 4) місця підключення до інженерних мереж.

Умовні позначення:

- межа благоустрою ділянки розміщення групи ТС
- проектна група ТС
- існуючі будівлі
- існуючі дороги
- підключення до мереж електропостачання

Директор ТОВ "ГРАДБУД-ГБ"

Інженер

Кваліфікаційний сертифікат серія АА № 012191



О.В. Кльоб

Т.Т. Євченко

N



The map shows a residential area with several streets and building footprints. The streets are labeled as follows:

- вул. Левітана (Vulytsia Levitana)
- вул. 10-а Півня (Vulytsia 10-a Pivnya)
- вул. 12-а Півня (Vulytsia 12-a Pivnya)
- вул. 1-а Півня (Vulytsia 1-a Pivnya)
- вул. 3-а Півня (Vulytsia 3-a Pivnya)
- вул. Академіка Корольова (Vulytsia Akademika Korolyova)
- вул. 8-а Півня (Vulytsia 8-a Pivnya)
- вул. 7-а Півня (Vulytsia 7-a Pivnya)
- вул. 6-а Півня (Vulytsia 6-a Pivnya)
- вул. 5-а Півня (Vulytsia 5-a Pivnya)
- вул. 4-а Півня (Vulytsia 4-a Pivnya)
- вул. 3-а Півня (Vulytsia 3-a Pivnya)
- вул. 2-а Півня (Vulytsia 2-a Pivnya)
- вул. 1-а Півня (Vulytsia 1-a Pivnya)
- вул. 0-а Півня (Vulytsia 0-a Pivnya)
- вул. 9-а Півня (Vulytsia 9-a Pivnya)
- вул. 10-а Півня (Vulytsia 10-a Pivnya)
- вул. 11-а Півня (Vulytsia 11-a Pivnya)
- вул. 12-а Півня (Vulytsia 12-a Pivnya)
- вул. 13-а Півня (Vulytsia 13-a Pivnya)
- вул. 14-а Півня (Vulytsia 14-a Pivnya)
- вул. 15-а Півня (Vulytsia 15-a Pivnya)
- вул. 16-а Півня (Vulytsia 16-a Pivnya)
- вул. 17-а Півня (Vulytsia 17-a Pivnya)
- вул. 18-а Півня (Vulytsia 18-a Pivnya)
- вул. 19-а Півня (Vulytsia 19-a Pivnya)
- вул. 20-а Півня (Vulytsia 20-a Pivnya)
- вул. 21-а Півня (Vulytsia 21-a Pivnya)
- вул. 22-а Півня (Vulytsia 22-a Pivnya)
- вул. 23-а Півня (Vulytsia 23-a Pivnya)
- вул. 24-а Півня (Vulytsia 24-a Pivnya)
- вул. 25-а Півня (Vulytsia 25-a Pivnya)
- вул. 26-а Півня (Vulytsia 26-a Pivnya)
- вул. 27-а Півня (Vulytsia 27-a Pivnya)
- вул. 28-а Півня (Vulytsia 28-a Pivnya)
- вул. 29-а Півня (Vulytsia 29-a Pivnya)
- вул. 30-а Півня (Vulytsia 30-a Pivnya)
- вул. 31-а Півня (Vulytsia 31-a Pivnya)
- вул. 32-а Півня (Vulytsia 32-a Pivnya)
- вул. 33-а Півня (Vulytsia 33-a Pivnya)
- вул. 34-а Півня (Vulytsia 34-a Pivnya)
- вул. 35-а Півня (Vulytsia 35-a Pivnya)
- вул. 36-а Півня (Vulytsia 36-a Pivnya)
- вул. 37-а Півня (Vulytsia 37-a Pivnya)
- вул. 38-а Півня (Vulytsia 38-a Pivnya)
- вул. 39-а Півня (Vulytsia 39-a Pivnya)
- вул. 40-а Півня (Vulytsia 40-a Pivnya)
- вул. 41-а Півня (Vulytsia 41-a Pivnya)
- вул. 42-а Півня (Vulytsia 42-a Pivnya)
- вул. 43-а Півня (Vulytsia 43-a Pivnya)
- вул. 44-а Півня (Vulytsia 44-a Pivnya)
- вул. 45-а Півня (Vulytsia 45-a Pivnya)
- вул. 46-а Півня (Vulytsia 46-a Pivnya)
- вул. 47-а Півня (Vulytsia 47-a Pivnya)
- вул. 48-а Півня (Vulytsia 48-a Pivnya)
- вул. 49-а Півня (Vulytsia 49-a Pivnya)
- вул. 50-а Півня (Vulytsia 50-a Pivnya)
- вул. 51-а Півня (Vulytsia 51-a Pivnya)
- вул. 52-а Півня (Vulytsia 52-a Pivnya)
- вул. 53-а Півня (Vulytsia 53-a Pivnya)
- вул. 54-а Півня (Vulytsia 54-a Pivnya)
- вул. 55-а Півня (Vulytsia 55-a Pivnya)
- вул. 56-а Півня (Vulytsia 56-a Pivnya)
- вул. 57-а Півня (Vulytsia 57-a Pivnya)
- вул. 58-а Півня (Vulytsia 58-a Pivnya)
- вул. 59-а Півня (Vulytsia 59-a Pivnya)
- вул. 60-а Півня (Vulytsia 60-a Pivnya)
- вул. 61-а Півня (Vulytsia 61-a Pivnya)
- вул. 62-а Півня (Vulytsia 62-a Pivnya)
- вул. 63-а Півня (Vulytsia 63-a Pivnya)
- вул. 64-а Півня (Vulytsia 64-a Pivnya)
- вул. 65-а Півня (Vulytsia 65-a Pivnya)
- вул. 66-а Півня (Vulytsia 66-a Pivnya)
- вул. 67-а Півня (Vulytsia 67-a Pivnya)
- вул. 68-а Півня (Vulytsia 68-a Pivnya)
- вул. 69-а Півня (Vulytsia 69-a Pivnya)
- вул. 70-а Півня (Vulytsia 70-a Pivnya)
- вул. 71-а Півня (Vulytsia 71-a Pivnya)
- вул. 72-а Півня (Vulytsia 72-a Pivnya)
- вул. 73-а Півня (Vulytsia 73-a Pivnya)
- вул. 74-а Півня (Vulytsia 74-a Pivnya)
- вул. 75-а Півня (Vulytsia 75-a Pivnya)
- вул. 76-а Півня (Vulytsia 76-a Pivnya)
- вул. 77-а Півня (Vulytsia 77-a Pivnya)
- вул. 78-а Півня (Vulytsia 78-a Pivnya)
- вул. 79-а Півня (Vulytsia 79-a Pivnya)
- вул. 80-а Півня (Vulytsia 80-a Pivnya)
- вул. 81-а Півня (Vulytsia 81-a Pivnya)
- вул. 82-а Півня (Vulytsia 82-a Pivnya)
- вул. 83-а Півня (Vulytsia 83-a Pivnya)
- вул. 84-а Півня (Vulytsia 84-a Pivnya)
- вул. 85-а Півня (Vulytsia 85-a Pivnya)
- вул. 86-а Півня (Vulytsia 86-a Pivnya)
- вул. 87-а Півня (Vulytsia 87-a Pivnya)
- вул. 88-а Півня (Vulytsia 88-a Pivnya)
- вул. 89-а Півня (Vulytsia 89-a Pivnya)
- вул. 90-а Півня (Vulytsia 90-a Pivnya)
- вул. 91-а Півня (Vulytsia 91-a Pivnya)
- вул. 92-а Півня (Vulytsia 92-a Pivnya)
- вул. 93-а Півня (Vulytsia 93-a Pivnya)
- вул. 94-а Півня (Vulytsia 94-a Pivnya)
- вул. 95-а Півня (Vulytsia 95-a Pivnya)
- вул. 96-а Півня (Vulytsia 96-a Pivnya)
- вул. 97-а Півня (Vulytsia 97-a Pivnya)
- вул. 98-а Півня (Vulytsia 98-a Pivnya)
- вул. 99-а Півня (Vulytsia 99-a Pivnya)
- вул. 100-а Півня (Vulytsia 100-a Pivnya)

The map also shows various building footprints, including residential buildings, commercial buildings, and industrial buildings. The buildings are labeled with their addresses and names. The map also shows various utility lines, including water, gas, and electricity. The map is a technical drawing and is not a photograph.

Т.Т. Євченко

