

## СТИСЛА ПОЯСНЮВАЛЬНА ЗАПИСКА

1. Тимчасова споруда для здійснення підприємницької діяльності має приміщення для тимчасового перебування людей .

За умовну позначку  $\pm 0.000$  прийнятий рівень чистої підлоги ТС .

Ступень вогнестійкості - Ша.

Габаритні розміри кіоска у плані - 3,40x2,65 м. Загальна площа ТС - 9,10 м<sup>2</sup>.

Внутрішня висота від рівня чистої підлоги складає - 2,70м.

Загальна висота складає - 3,00 м.

ТС встановлюється без влаштування фундаментів .

Грунт заснування, до встановлення ТС, ретельно утрамбовується щебнем та укладається бетонна тротуарна плитка .

Підлога - дерев'яні дошки 40 мм по металевому каркасу з утеплювачем з мінераловатних плит та покриттям з негорючого матеріалу .

Покрівля - по металевим прогонам і риштуванню з покриттям покрівельними профільованими металевими листами , з утеплювачем з мінераловатних плит, гідро- і пароізоляцією .

Зовнішня обробка:

вікна та двері - металопластикові з вакуумними склопакетами ;

покрівля - покрівельні профільовані металеві листи .

2. Тимчасова споруда підключається до мереж електропостачання згідно з діючими нормами та ТУ . Точка підключення - згідно з ТУ .

Опалення - електричне з встановленням навісних електро - конвекторів з регулюванням температури .

Освітлення приміщення виконується світильниками з люмінесцентними лампами .

Розподільні мережі виконані проводами з мідними жилами , що прокладені у трубах та приховані в обшивці стін .

Захист мереж від дії струмів коротких замикань та перевантажень здійснюється автоматичними вимикачами щитка .

3. Благоустрій прилеглої території виконується згідно з планом благоустрою . Освітлення території передбачене світильниками , що розміщуються на головному фасаді над вікном ТС .

В.о.директора ТОВ "АРХІТЕКС-ТУРИЯ"

Головний інженер

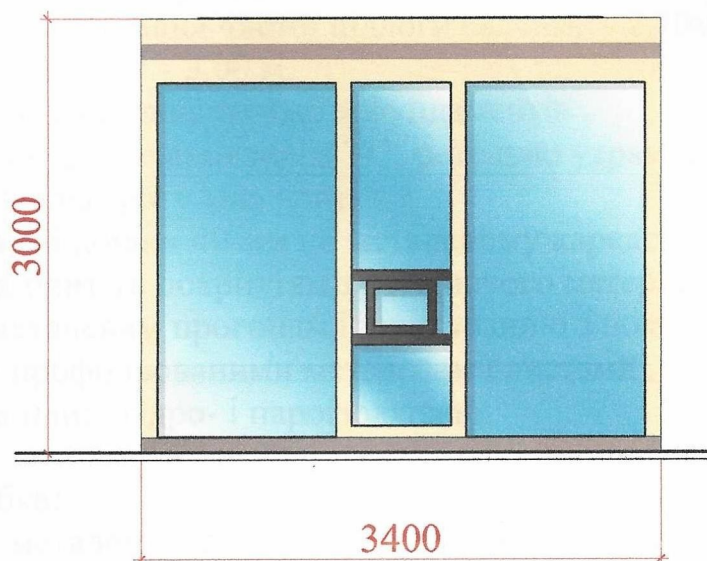
Кваліфікаційний сертифікат серія АА № 012191

В.В. Сліпченко

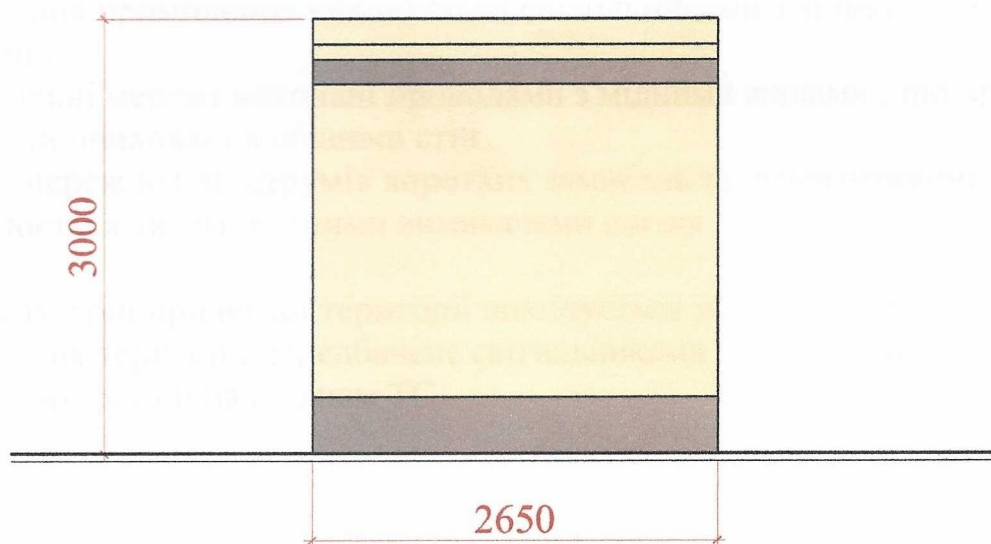
Т.Т. Євченко

# ЄСКІЗ ФАСАДІВ ТС

## Головний фасад М 1:50



## Бічний фасад М 1:50



В.о.директора ТОВ "АРХІТЕКС-ТУРИСТ"

В.В. Сліпченко

Головний інженер

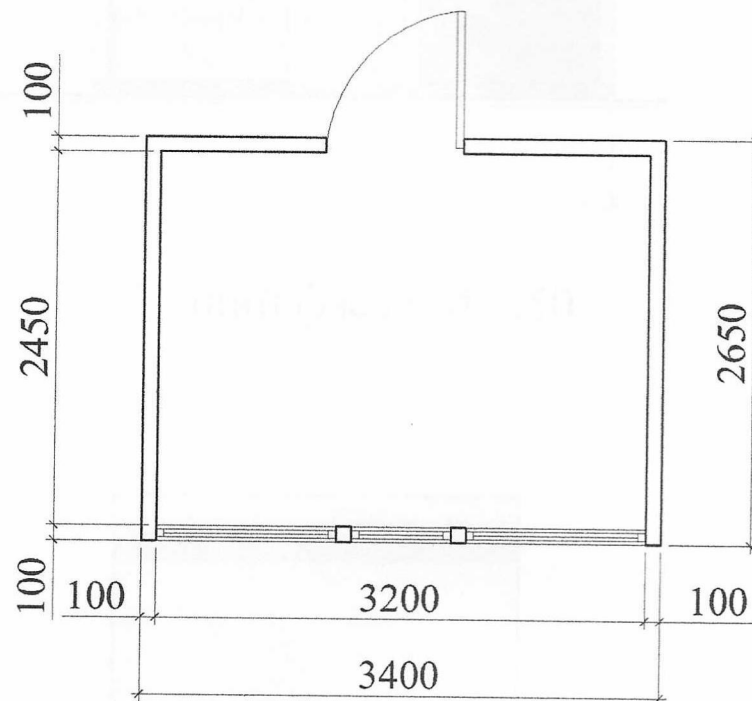
Кваліфікаційний сертифікат серія АА № 012191

Т.Т. Євченко





План ТС М 1:50



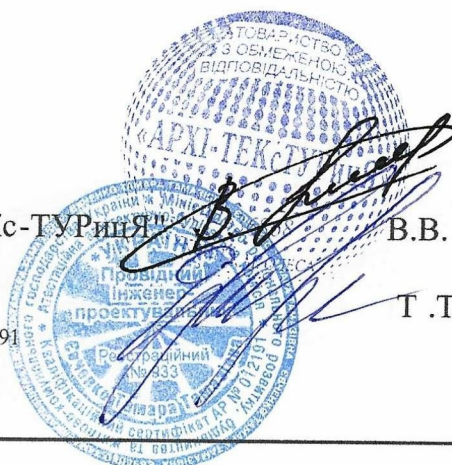
В.о.директора ТОВ "АРХІТЕКс-ТУРИПЯ"

В.В. Сліпченко

Головний інженер

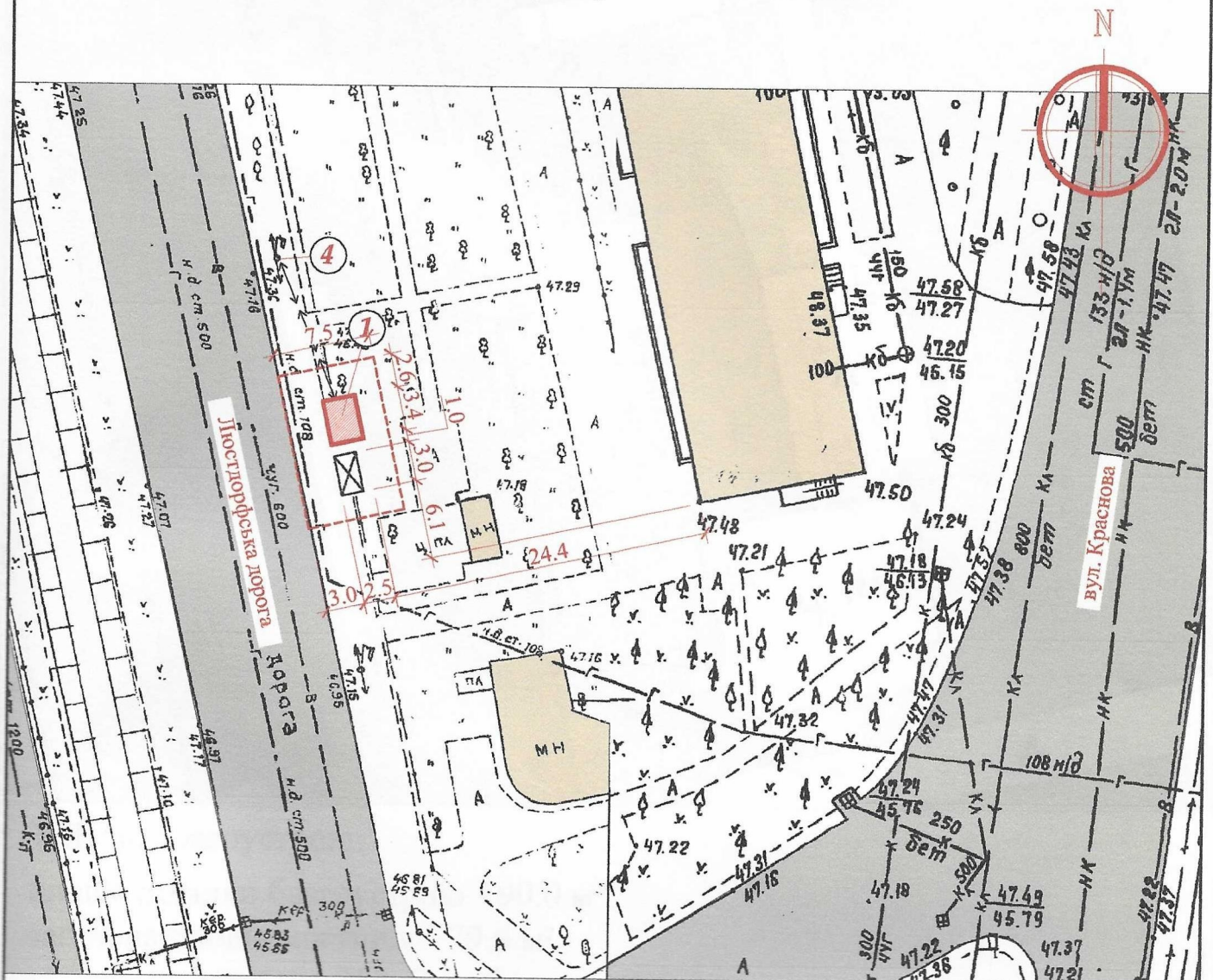
Кваліфікаційний сертифікат серія АА № 012191

Т.Т. Євченко



# СХЕМА РОЗМІЩЕННЯ ТС М 1:500

Площа земельної ділянки згідно з документами  
на землекористування - землі міста



## Експлікація:

- 1) місце розташування ТС;
- 2) червоні лінії;
- 3) лінії регулювання забудови;
- 4) місця підключення до інженерних мереж.

## Умовні позначення:

- межа благоустрою ділянки розміщення ТС
- проектна ТС
- існуючі будівлі
- існуючі дороги
- підключення до мереж електропостачання

В.о.директора ТОВ "АРХІТЕКС-ТУРИПІЯ"

В.В. Сліпченко

Головний інженер

Т.Т. Євченко

Кваліфікаційний сертифікат серія АА № 012191

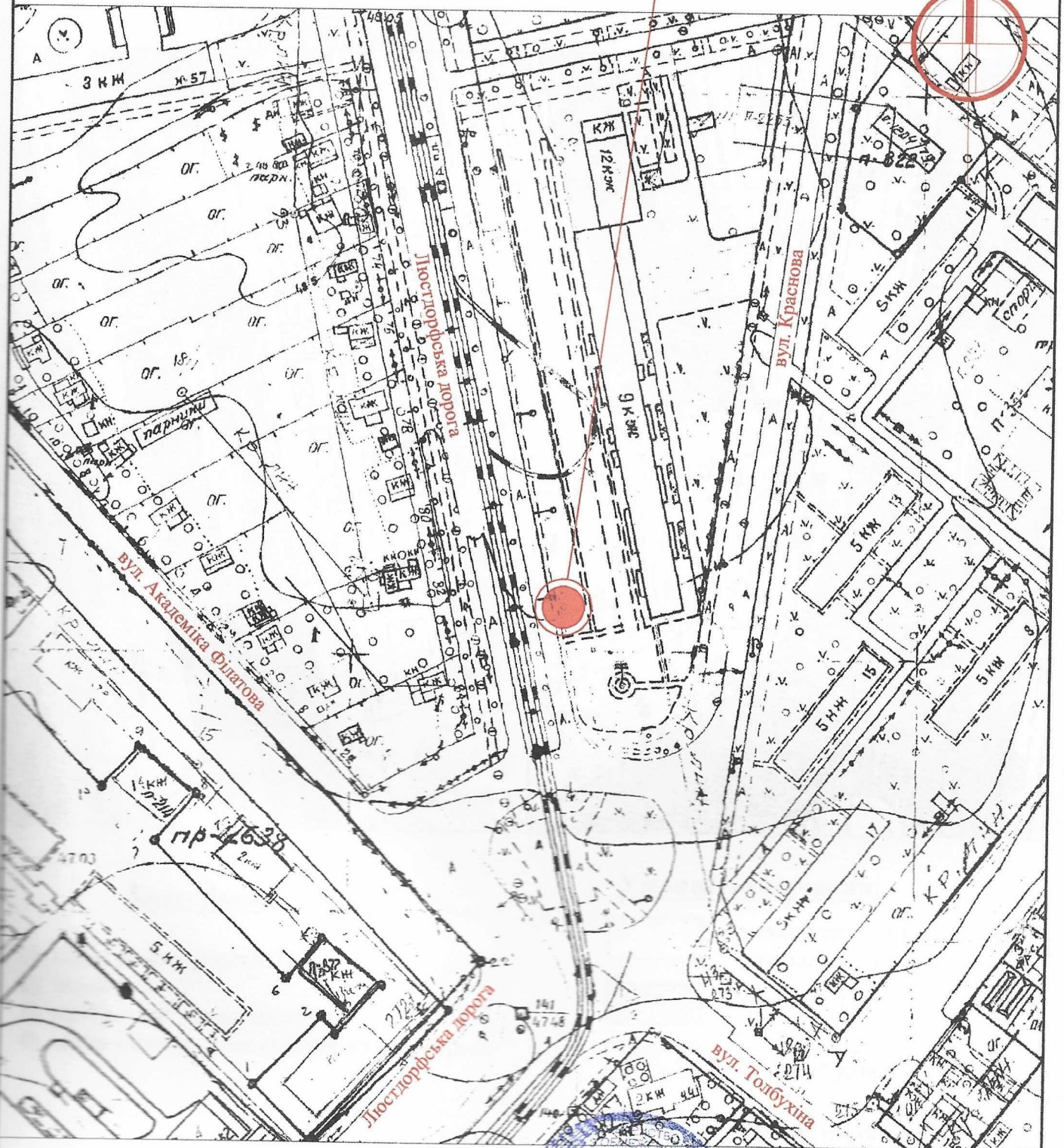




# Ситуаційний план М 1:2000

Місце розміщення об'єкту

N



В.о.директора ТОВ "АРХІТЕКс-ТУРИЯ"

В.В. Сліпченко

Головний інженер

Кваліфікаційний сертифікат серія АА № 012191

Т.Т. Євченко

