

СТИСЛА ПОЯСНЮВАЛЬНА ЗАПИСКА

1. Група стаціонарних тимчасових споруд для здійснення підприємницької діяльності має торгівельні приміщення для тимчасового перебування людей. За умовну позначку ± 0.000 прийнятий рівень чистої підлоги ТС.

Ступінь вогнестійкості - IIIа.

Група тимчасових споруд складається з двох павільйонів прямокутної форми в плані. Габаритні розміри ТС1 - 4,4 x 6,4; ТС2 - 4,4 x 6,4;

Загальна площа групи ТС - 56,3 м².

Внутрішня висота від рівня чистої підлоги складає - 3,0 м.

Загальна висота - 3,6 м.

Ґрунт основи, до встановлення ТС, ретельно утрамбовується щебнем та укладається бетонна тротуарна плитка.

Стіни споруд запроектовані товщиною 100 мм із утеплювачем з мінеральної вати та обшивкою з обох сторін.

Обшивка стін по каркасу: зовнішня - композитні матеріали типу "Алюкобонд", профільовані металеві листи ; внутрішня (стіни та стеля) - гіпсокартонні листи.

Підлога - дерев'яні дошки 40 мм по металевому каркасу з утеплювачем з мінераловатних плит та покриттям з негорючого матеріалу.

Покрівля - по металевим прогонам і риштуванню з покриттям профільованими покрівельними металевими листами, з утеплювачем з мінераловатних плит, гідро- і пароізоляцією.

Зовнішня обробка:

поверхні стін - профільовані металеві листи та композитні матеріали типу "Алюкобонд";

вікна та двері - металопластикові з вакуумними склопакетами;

покрівля - профільовані покрівельні металеві листи.

2. Група тимчасових споруд підключається до мереж електропостачання згідно з діючими нормами та ТУ. Точка підключення - згідно з ТУ.

Опалення - електричне з встановленням навісних електро-конвекторів з регулюванням температури.

Освітлення приміщення виконується світильниками з люмінісцентними лампами.

Розподільні мережі виконані проводами з мідними жилами, що прокладені у трубах та приховані в обшивці стін.

Захист мереж від дії струмів коротких замикань та перевантажень здійснюється автоматичними вимикачами щитка.

3. Благоустрій прилеглої території виконується згідно з планом благоустрою.

Освітлення території передбачене світильниками, що розміщуються на головному фасаді під покрівлею ТС.

Заступник директора ТОВ "ГРАДБУД-ГБ"

Т.Т. Колосович

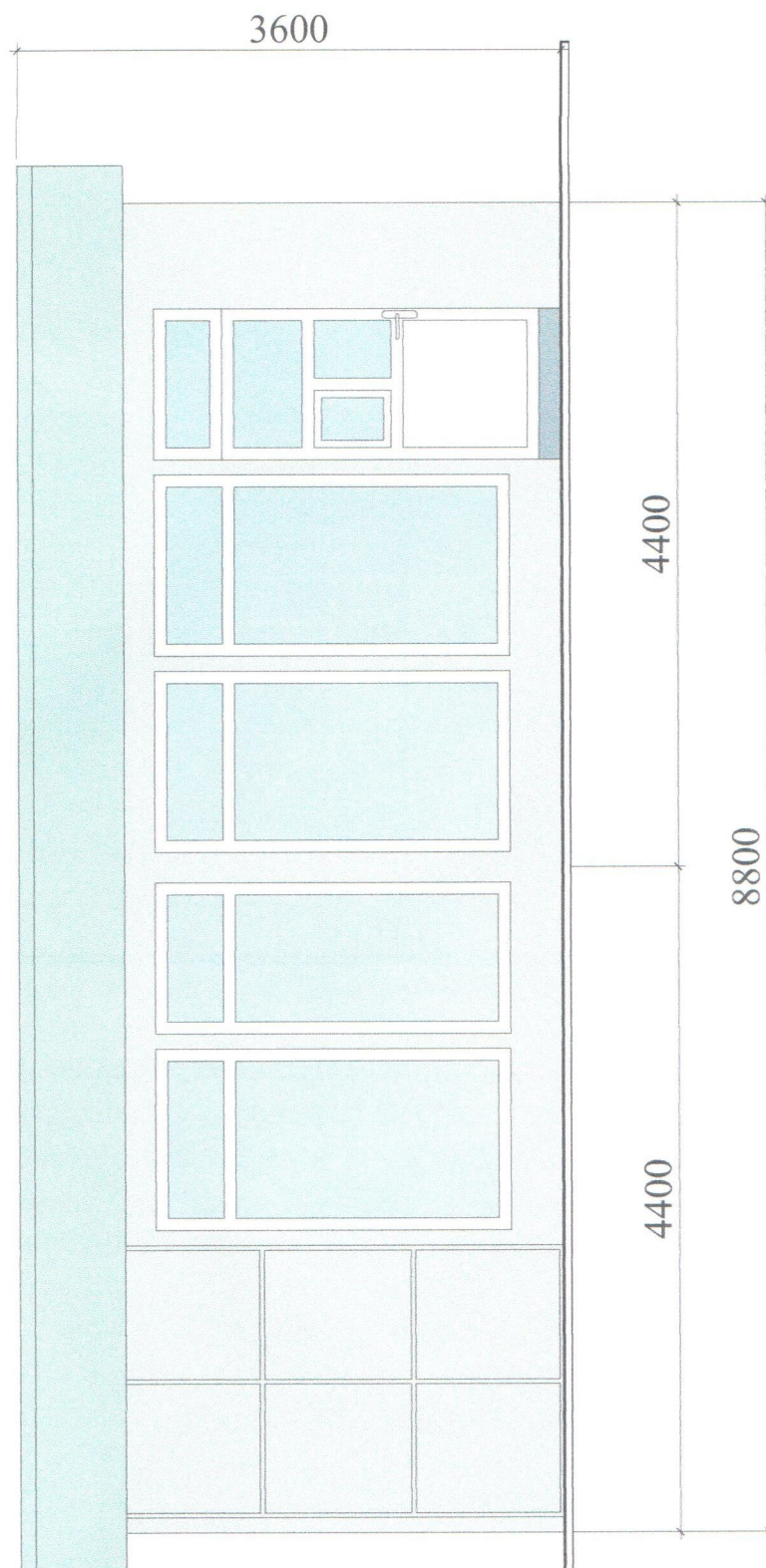
Архітектор

Кваліфікаційний сертифікат серія АА № 002874

К.М. Багріна

ЕСКІЗ ФАСАДІВ ТС

Головний фасад групи ТС М 1:50



Заступник директора ТОВ "ГРАДБУД-ГБ"

Т.Т. Колосович

Архітектор

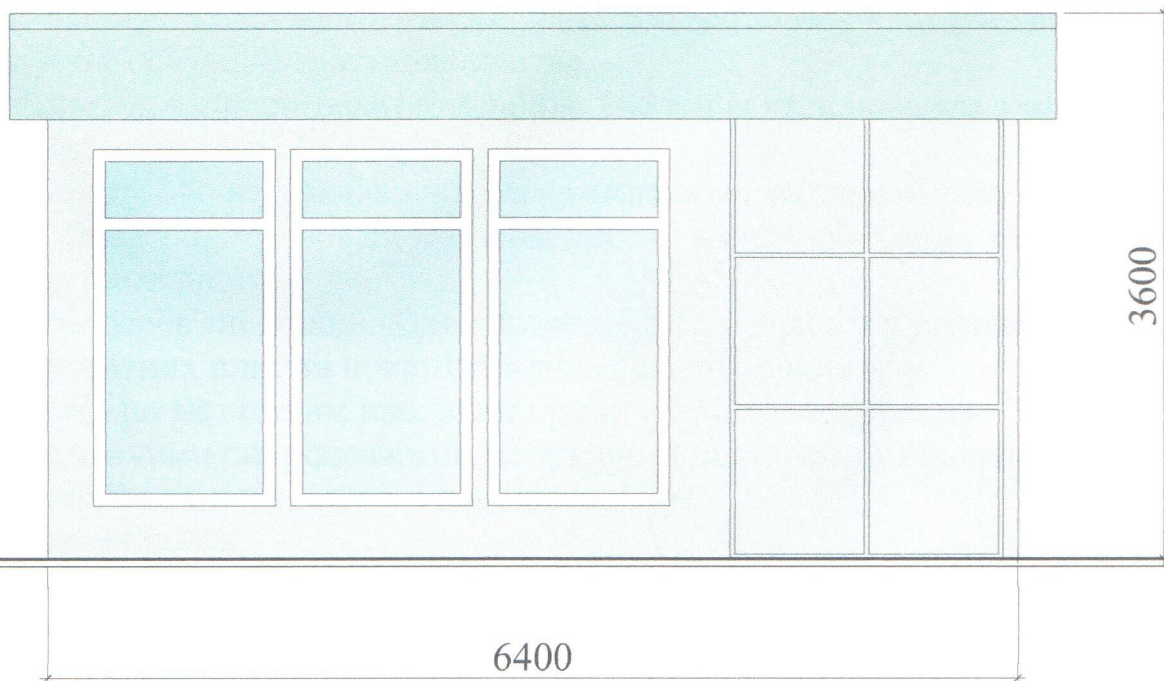
Кваліфікаційний сертифікат серія АА № 002874

К.М. Багріна



ЕСКІЗ ФАСАДІВ ТС

Бічний фасад групи ТС М 1:50



Заступник директора ТОВ "ГРАДБУД-ГБ"

Архітектор

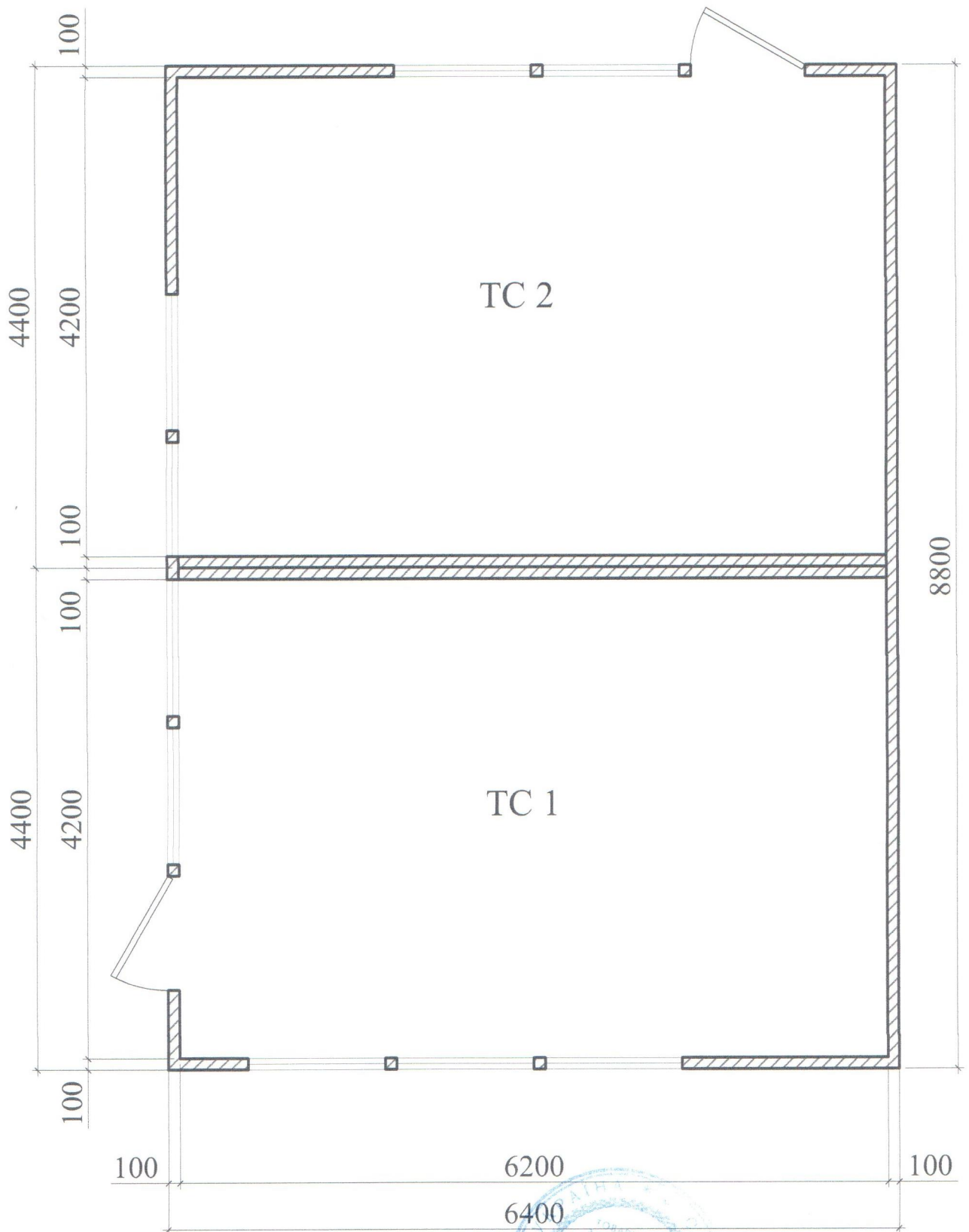
Кваліфікаційний сертифікат серія АА № 002874

Т.Т. Колосович

К.М. Багіна



План групи ТС М 1:50



Заступник директора ТОВ "ГРАДБУД-ГБ"

Т.Т. Колосович

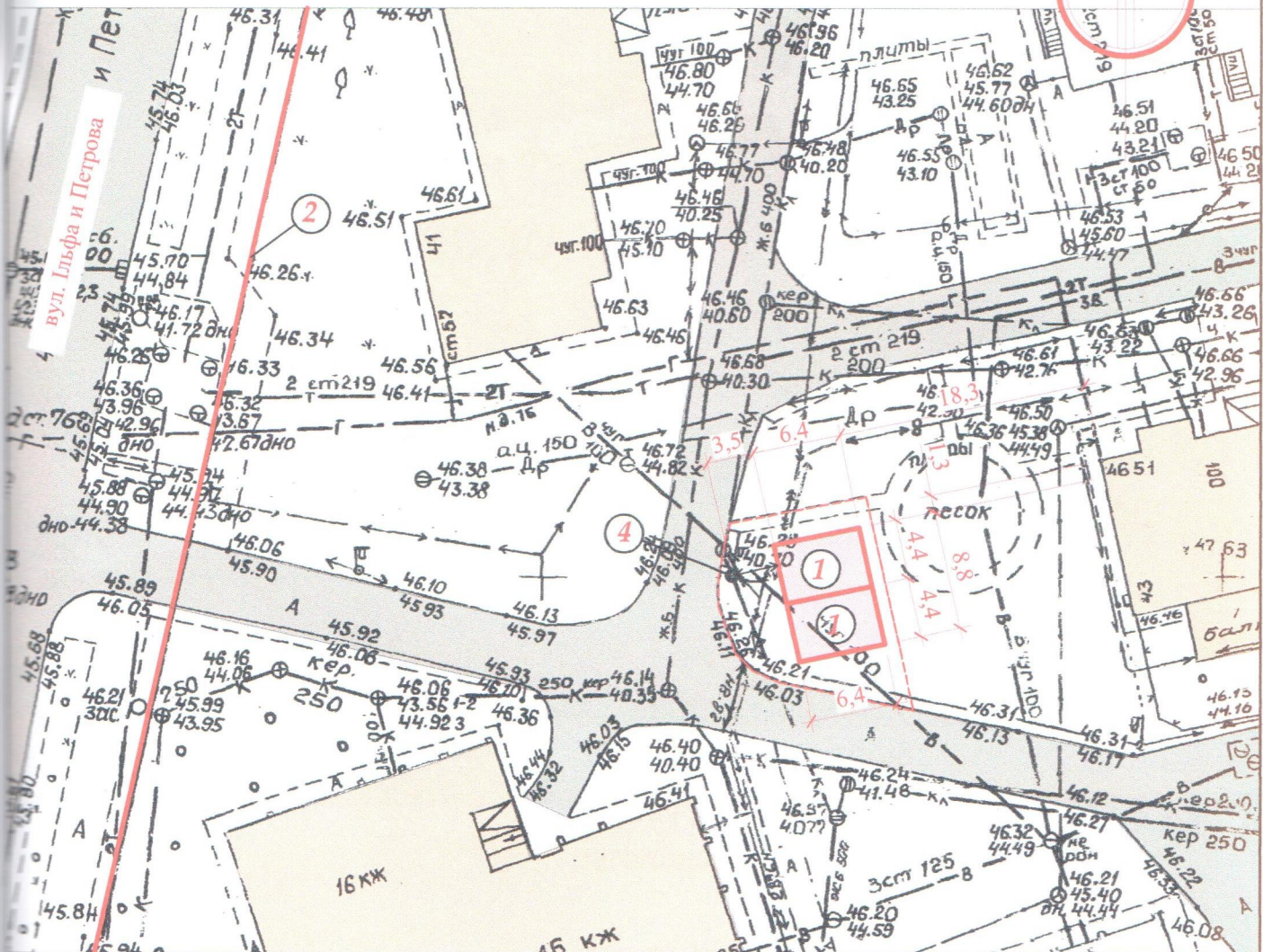
Архітектор

Кваліфікаційний сертифікат серія АА № 002874

К.М. Багріна

СХЕМА РОЗМІЩЕННЯ ГРУПИ ТС М 1:500

Площа земельної ділянки згідно з документами
на землекористування - землі міста



Умовні позначення:

Експлікація:

- 1) місце розташування ТС;
- 2) червоні лінії;
- 3) лінії регулювання забудови;
- 4) місця підключення до інженерних мереж.

- межа благоустрою ділянки розміщення ТС

- проектна ТС

- існуючі будівлі та споруди

- існуючі дороги та проїзди
 - підключення до мереж електропостачання

Заступник директора ТОВ "ГРАДБУД-ГБ"

Т.Т. Колосович

Архітектор

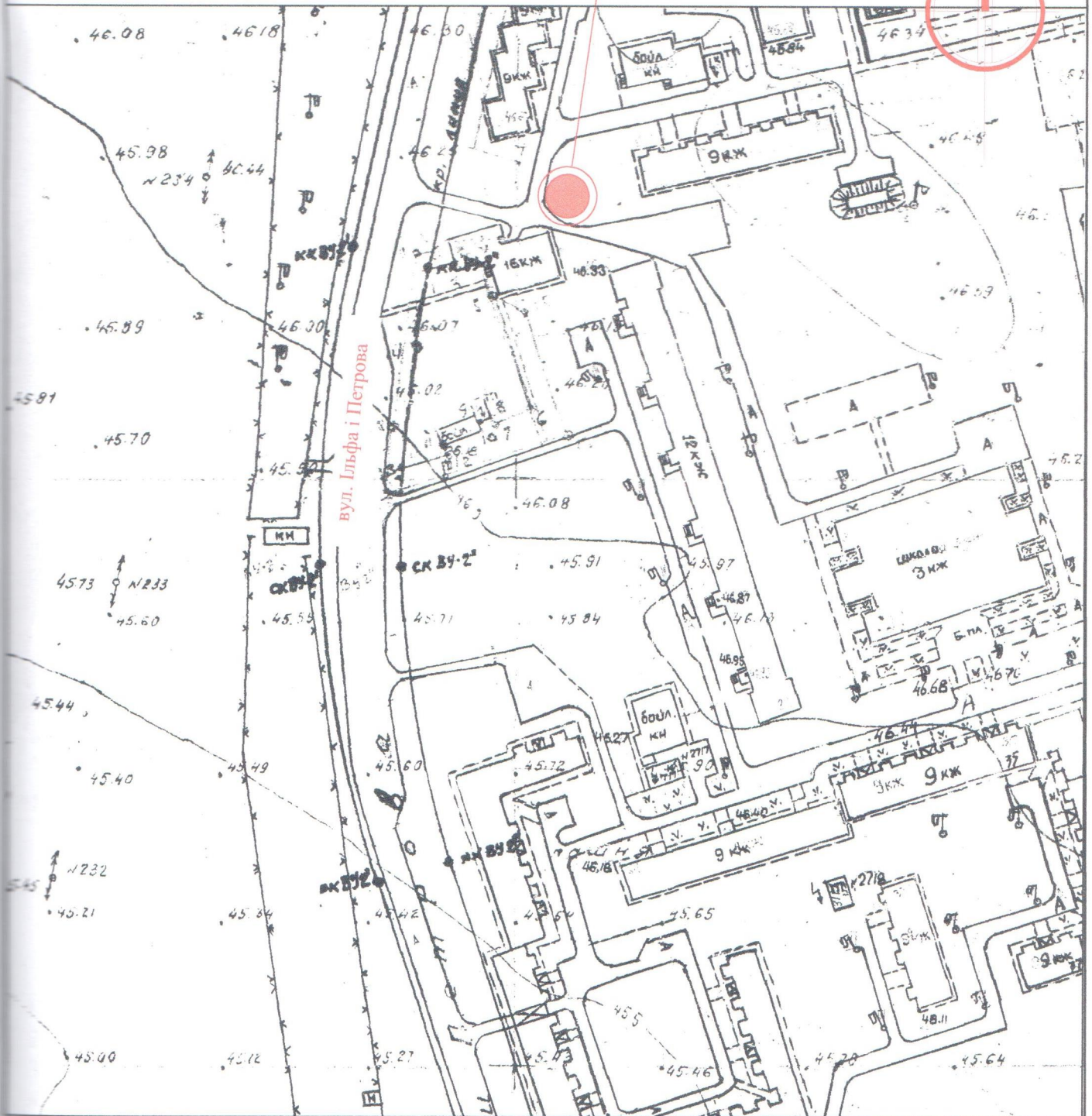
К.М. Багріна

Кваліфікаційний сертифікат серія АА № 002874



Ситуаційний план М 1:2000

Місце розміщення об'єкту



Заступник директора ТОВ "ГРАДБУД-ГБ"

Т.Т. Колосович

Архітектор

Кваліфікаційний сертифікат серія АА № 002874

К.М. Багіна

