

СТИСЛА ПОЯСНЮВАЛЬНА ЗАПИСКА

1. Група стаціонарних тимчасових споруд для здійснення підприємницької діяльності має приміщення для тимчасового перебування людей.
За умовну позначку ± 0.000 прийнятий рівень чистої підлоги ТС.
Ступень вогнестійкості - IIIа.
Габаритні розміри ТС1 у плані - 4.8х6.8 м, ТС2 у плані - 3.12х6.05. Загальна площа ТС - 39.61 м².
Внутрішня висота кіоска від рівня чистої підлоги складає - 2,95 м.
Загальна висота складає - 3,75 м.
Ґрунт заснування, до встановлення ТС, ретельно утрамбовується щебнем та укладається бетонна тротуарна плитка.
Стіни споруд запроектовані товщиною 100 мм із утеплювачем з мінеральної вати та обшивкою з обох сторін.
Обшивка стін по каркасу: зовнішня - металеві листи; внутрішня (стіни та стеля) гіпсокартонні листи.
Підлога - дерев'яні дошки 40 мм по металевому каркасу з утеплювачем з мінераловатних плит та покриттям з негорючого матеріалу.
Покрівля - по металевим прогонам і решетуванню з покриттям оцинкованою покрівною сталлю з утеплювачем з мінераловатних плит, гідро- і пароізоляцією.

Зовнішня обробка:

поверхні стін - металеві листи;

вікна - металопластикові з вакуумними склопакетами;

двері - металеві та металевопластикові з вакуумним склопакетом;

покрівля - оцинкована покрівельна сталь.

2. Група тимчасових споруд підключається до мереж електропостачання згідно з діючими нормами та ТУ. Точка підключення - згідно з ТУ.

Опалення - електричне з встановленням навісних електро-конвекторів з регулюванням температури.

Освітлення приміщення виконується світильниками з люмінесцентними лампами.

Розподільні мережі виконані проводами з мідними жилами, що прокладені у трубах та приховані в обшивці стін.

Захист мереж від дії струмів коротких замикань та перевантажень здійснюється автоматичними вимикачами щитка.

3. Благоустрій прилеглої території виконується згідно з планом благоустрою.

Освітлення території передбачене світильниками, що розміщуються на головному фасаді під покрівлею ТС.

Директор ТОВ "ГРАДБУД-ГБ"

Архітектор

Кваліфікаційний сертифікат серія АА № 001542

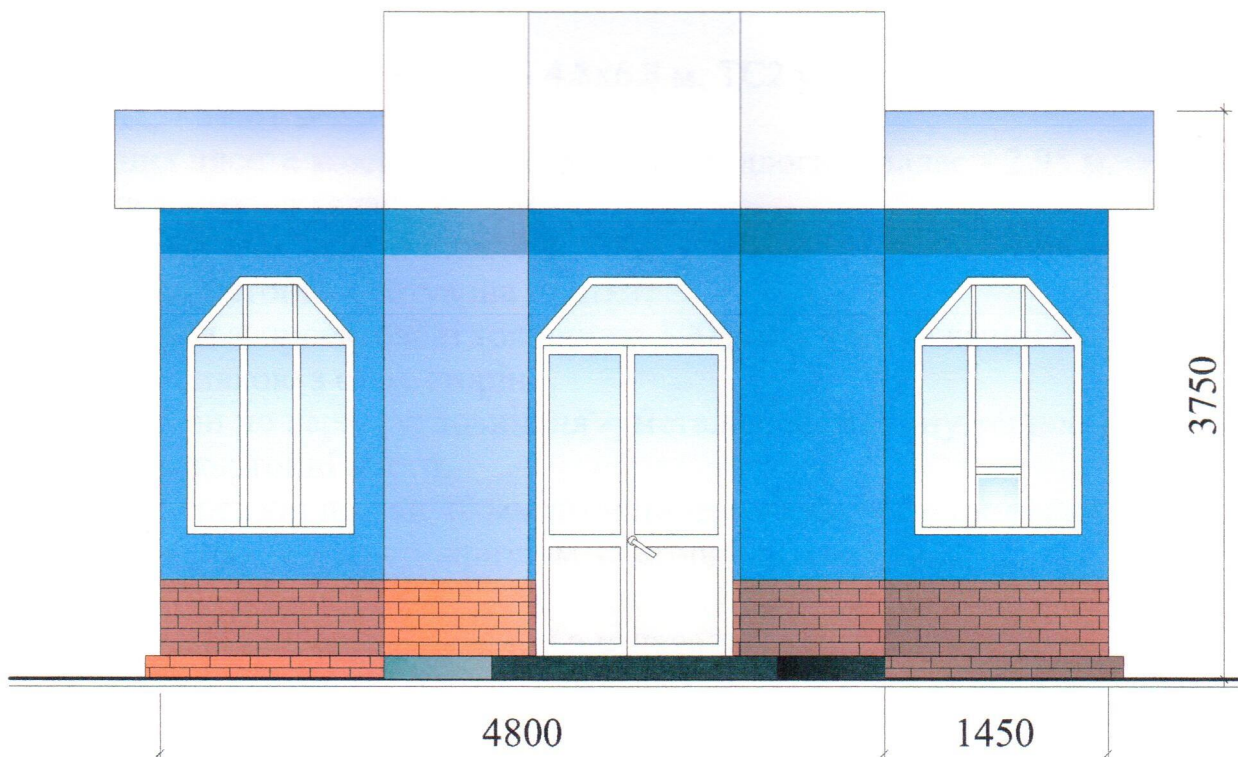
О.В. Кльоб

Л.В. Вальтер

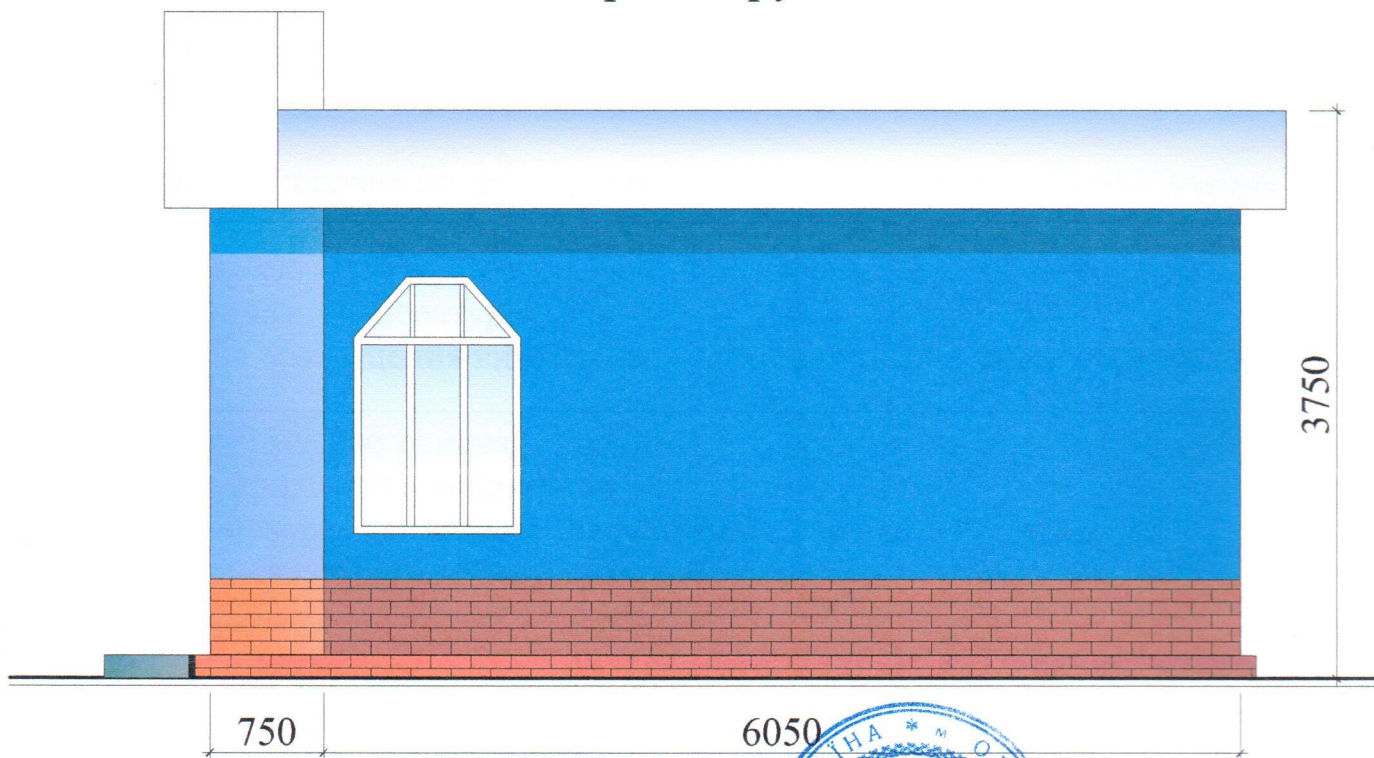


ЕСКІЗИ ФАСАДІВ ТС

Головний фасад групи ТС М 1:50



Бічний фасад групи ТС М 1:50



Директор ТОВ "ГРАДБУД-ГБ"

Архітектор

Кваліфікаційний сертифікат серія АА № 001542

О.В. Кльоб

Д.В. Вальтер



Architectural floor plan showing dimensions in millimeters (mm). The plan includes a central vertical corridor and a diagonal passage. The overall dimensions are 6050 mm by 6250 mm. The plan is divided into several sections with specific dimensions:

- Top horizontal dimensions: 3125, 2925, 100, 100, 2925, 3125, 100.
- Left vertical dimension: 6050.
- Right vertical dimensions: 100, 5850, 100, 750.
- Bottom horizontal dimensions: 1450, 950, 1450, 950, 1450.
- Bottom overall dimension: 6250.

Кваліфікаційний сертифікат серія АА № 001542

Л. В. Вальтер



Площа земельної ділянки згідно з документами
на землекористування - землі міста



- ### Умовні позначення:

- Директор ТОВ "ГРАДБУД-ГБ"

Архітектор

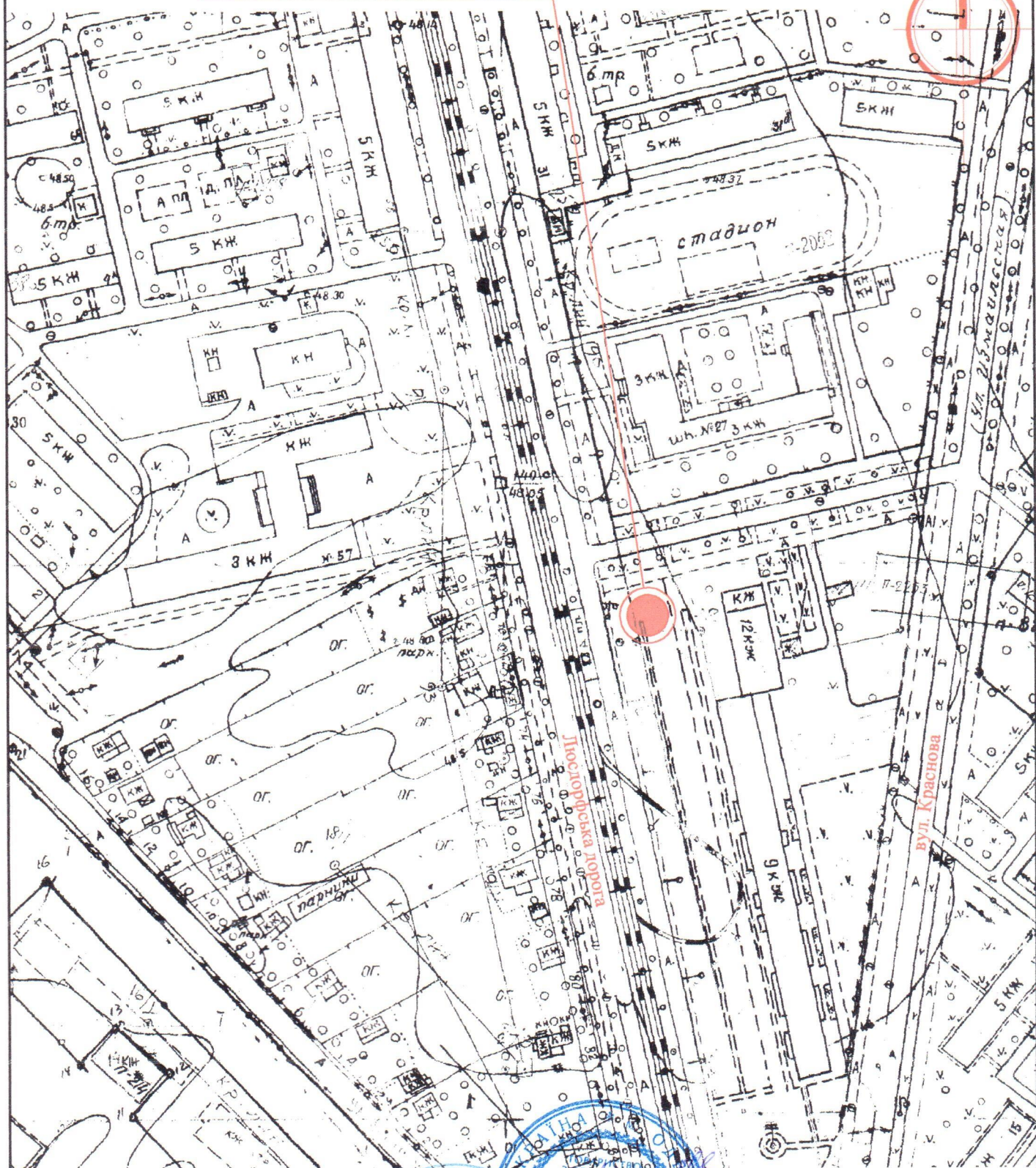
Кваліфікаційний сертифікат серія АА № 001542

О.В. Кльоб

Л.В. Вальтер

Ситуаційний план 1:2000

Місце розміщення об'єкту



Директор ТОВ "ГРАДБУД-ГБ"

О.В. КльоБ

Архітектор

Кваліфікаційний сертифікат серія АА № 001542

Д.В. Вальтер

