

## СТИСЛА ПОЯСНЮВАЛЬНА ЗАПИСКА

1. Тимчасова споруда (ТС) для здійснення підприємницької діяльності має закриті приміщення для тимчасового перебування людей.  
За умовну позначку 0.000 прийнятий рівень чистої підлоги ТС.  
Ступінь вогнестійкості - IIIа  
Габаритні розміри павільона в плані - 3.50 x 2.50 м.  
Загальна площа ТС - 8.75 м.кв.  
Загальна висота ТС - 3.00м.  
Внутрішня висота ТС - 2.80м.  
Грунт заснування, до встановлення ТС ретельно утрамбований щебнем та покладена бетонна плита.  
Стіни споруди запроектовані по типу "Сендвіч", товщиною 100мм. із утеплювачем з мінеральної вати та обшивкою.  
Обшивка стін по каркасу: зовнішня - колірний металевий профіль;  
внутрішня (стіни й стеля) - пластикова вагонка.  
Підлога з покриттям дошки 40мм. і утеплювачем (керамзитовий гравій - 200мм.) та покриття з негорючого матеріалу.  
Покрівля - по металевим прогонам і решетуванню з покриттям із профільованого сталевго листа, з утеплювачем з мінераловатних плит, гідро -і пароізоляцією.

### ЗОВНІШНЯ ОБРОБКА:

поверхні стін - колірний металевий профіль;  
вікна - металопластикові;  
двері - металопластикові;  
покрівля - профільований сталевий лист;  
ТС встановлюється без улаштування фундаменту

2. Стационарна тимчасова споруда підключається до мереж електропостачання згідно з діючими нормами та ТУ. Точка підключення - тільки згідно з ТУ. ТУ на підключення не були надані Замовником під час розробки паспорту привязки.  
Опалювання - електричне з встановленням навісних електро-конвекторів з регулюванням температури.  
Освітлення приміщення виконується стельовими світильниками з люмінесцентними лампами.  
Розподільні мережі виконані проводами з мідними жилами, що прокладені у трубах та приховані в обшивці стін.  
Захист мереж від дії струмів коротких замикань і перевантаження здійснюється автоматичними вимикачами щитка.

3. Благоустрій прилеглої території виконується згідно з планом благоустрою. Освітлення території передбачене світильниками, що розміщуються на головному фасаді ТС.

Директор СПД "Волкова А.А."  
Кваліфікаційний сертифікат серія АА № 001828

Архітектор



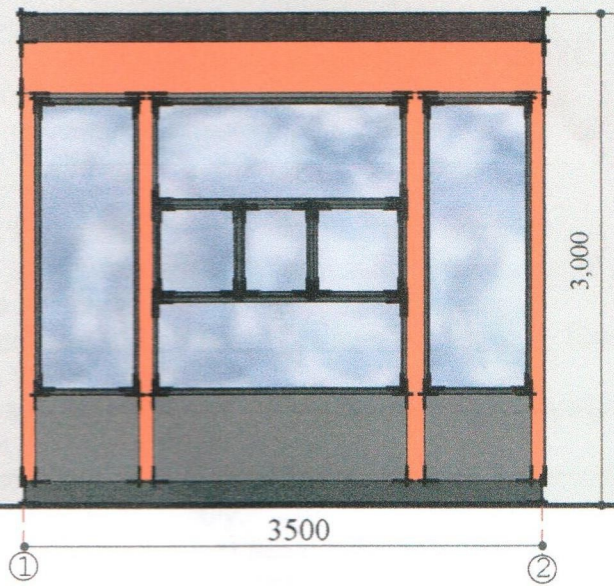
Волкова А.А.

Григоренко Л.М.



# ЕСКІЗИ ФАСАДІВ ТС м.1:50

Головний фасад



Боковий фасад



Директор СПД "Волкова А.А."  
Кваліфікаційний сертифікат серія АА № 001828

Архітектор

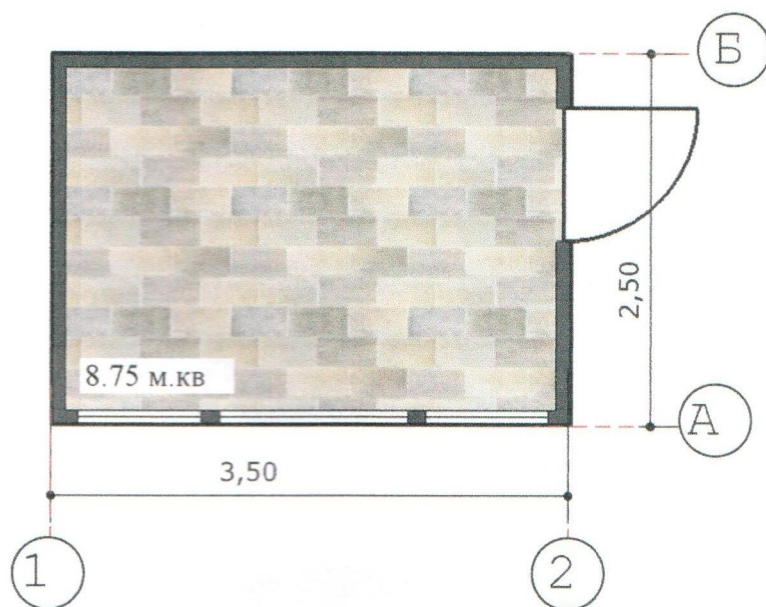


Волкова А.А.

Венко Л.М.



# ПЛАН ТС м.1:50



Директор СПД "Волкова А.А."  
Кваліфікаційний сертифікат серія АА № 001828

Архітектор

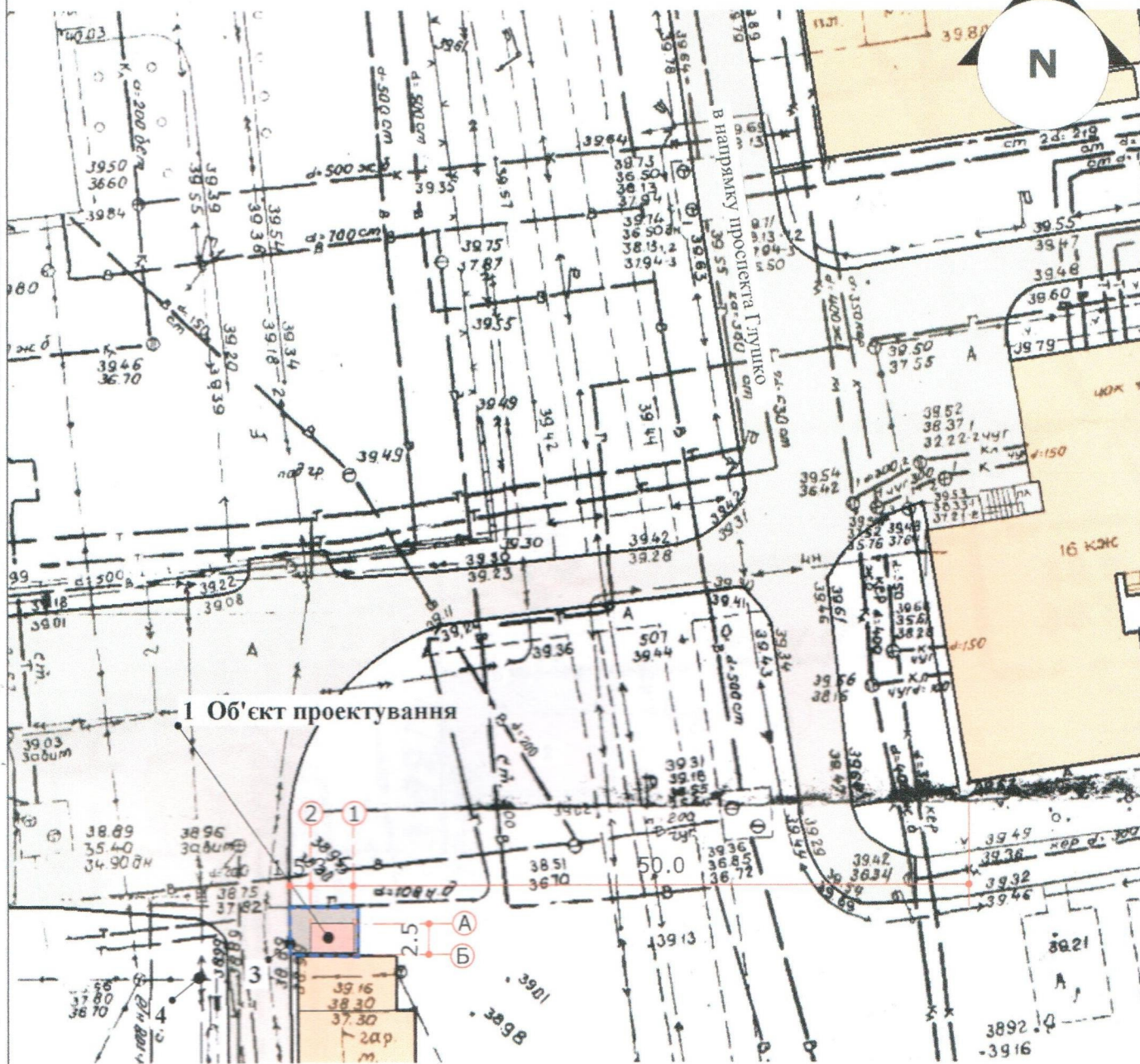


Волкова А.А.

Скаленко Л.М.

# СХЕМА РОЗМІЩЕННЯ ТС м. 1:500

Площа земельної ділянки згідно з документами  
на землекористування - землі міста



## Експлікація:

- 1) місце розташування ТС;
- 2) червоні лінії;
- 3) лінії регулювання забудови;
- 4) місця підключення до інженерних мереж.  
(електропостачання)

## Умовні позначення:

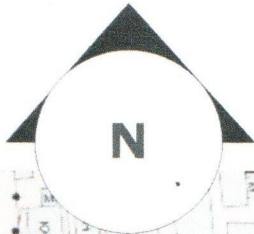
- межа благоустрою ділянки розміщення ТС
- проєктна ТС
- існуючі будівлі
- існуючі дороги
- підключення до мереж електропостачання

Директор СПД "Волкова А.А."  
Кваліфікаційний сертифікат серія АА № 001828  
Архітектор





# СИТУАЦІЙНИЙ ПЛАН м. 1:2000



Місце розміщення ТС



Директор СПД "Волкова А.А."  
Кваліфікаційний сертифікат серія АА № 001828

Архітектор

