

## ПОЯСНЮВАЛЬНА ЗАПИСКА

1. Тимчасова споруда являє собою одноповерхову споруду, яка виконується зі збірно-розбірних металевих конструкцій та встановлюється безпосередньо на існуюче покриття.

За умовну позначку 0,000 прийнятий рівень чистої підлоги ТС.

Ступінь вогнестійкості тимчасової споруди III а.

Габаритні розміри в плані – 4,8 X 2,8 м.

Висота павільйону від рівня землі – 3,30 м.

Запроектований ТС має вхід з головного фасаду. Торгівля передбачається в приміщенні відкритого типу.

Стіни споруди запроектовані по типу “Сендвич” товщиною 100 мм із утеплювачем з мінеральної вати й обшивкою. Обшивка стін по каркасу: зовнішня – алюмінієві сандвіч панелі; внутрішня (стіни й стеля) – металопластикова вагонка.

Підлоги передбачені з покриттям дошки 40 мм і утеплювачу та покриттям з негорючого матеріалу.

Заповнення прорізів з метало пластикового профілю та рольгратами.

Покрівля – по металевих прогонах і решетуванню з покриттям із профільованого сталевих листа, з утеплювачем з мінераловатних плит, гідро- і пароізоляцією.

Водостік передбачити зовнішній організований по жолобах і ринвам.

Зовнішня обробка:

**Поверхні стін** – колірні алюмінієві сандвіч панелі, типа «Алюкобонд»;

**Вікна** – металопластикові;

**Двері** – металопластикові;

**Покрівля** – профільований сталевий лист;

**Доколь** – колірні алюмінієві сандвіч панелі


Колірне вирішення фасадів дивись графічний додаток.

Внутрішню обробку виконати згідно індивідуального дизайну-проекту із астосуванням негорючих оздоблювальних матеріалів, з підтвердженням сертифікатом.

2. **Підключення до інженерних мереж:**- тимчасова споруда підключається до існуючої електромережі, згідно договору про постачання електричної енергії.

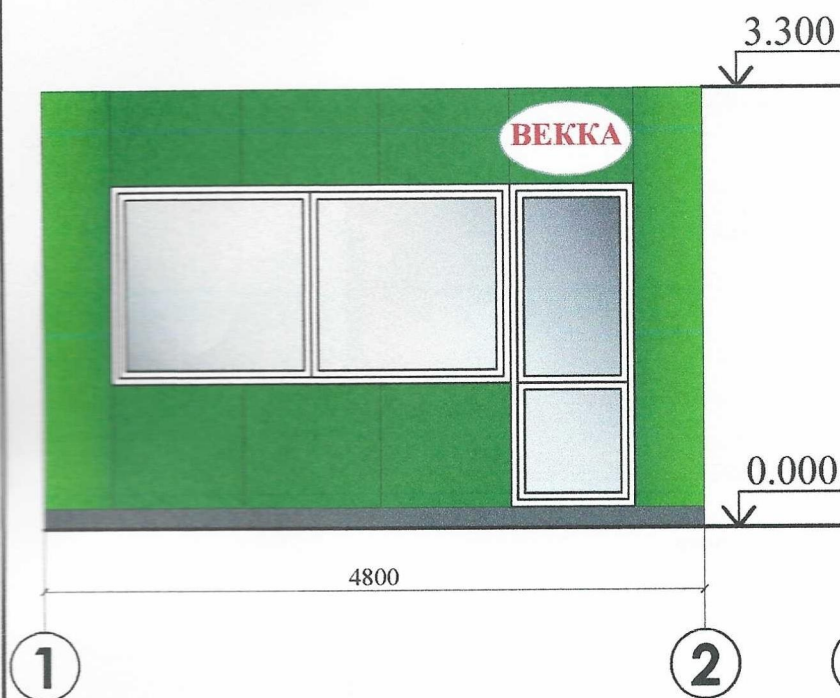
Опалювання – електричне з встановленням навісних електро - конвекторів з регулюванням температури.

Освітлення приміщення виконане стельовими світильниками з люмінесцентними лампами.

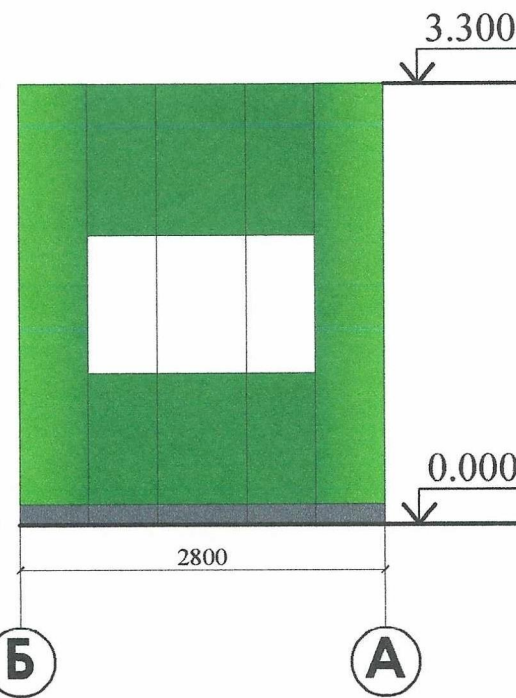
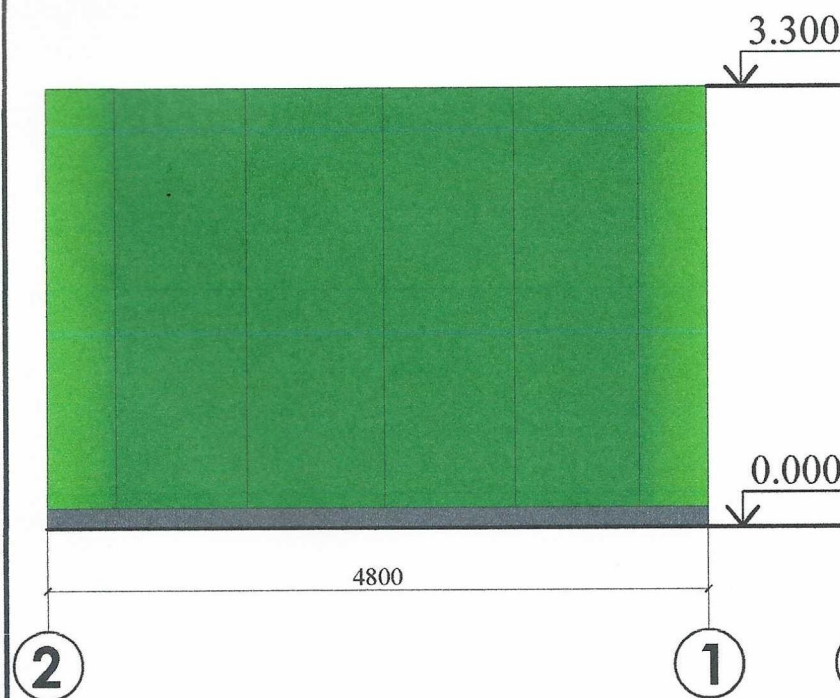
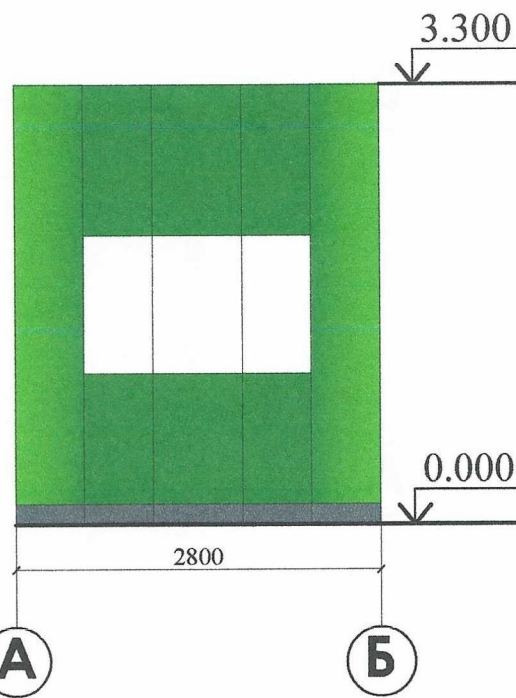
Назва об'єкта, адреса розміщення <b>Тимчасова споруда (стаціонарна)</b> вул. Корольова, 37 кут Ак. Глушка, 12 (згідно схеми посадки)	Посада виконавця	ПІБ	Підпис
	Архітектор	Давидова В.В.	
М.П.	Кваліфікаційний сертифікат, серія АА № 002057		



**ФАСАДИ В ОСЯХ 1-2**  
**М 1:50**



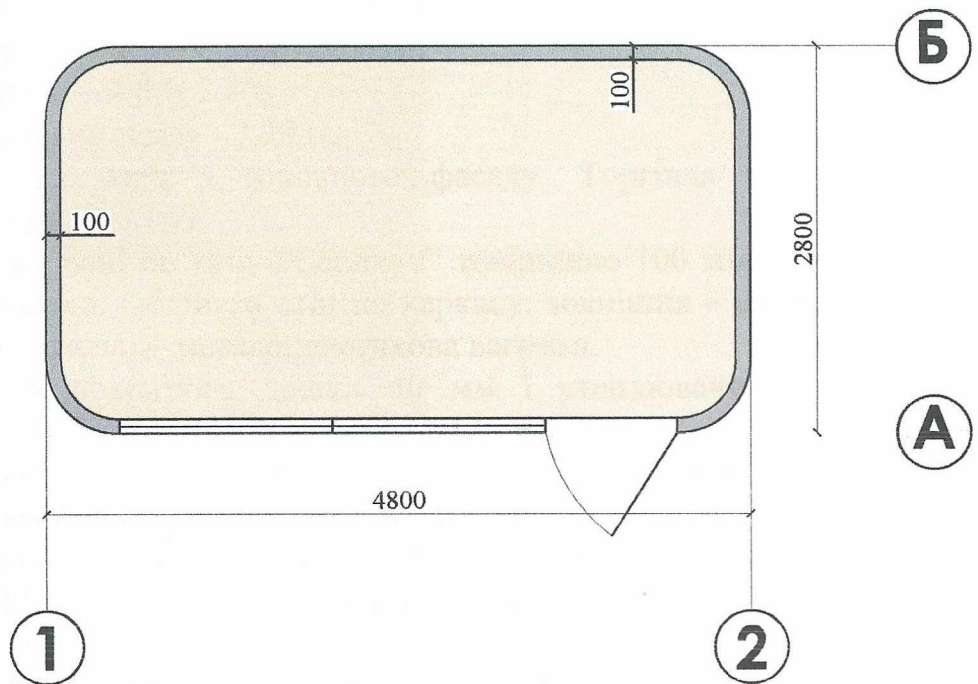
**ФАСАДИ В ОСЯХ А-Б**  
**М 1:50**



Тимчасова споруда - (заг. площею 13,44 кв.м.) по продажу товарів змішаної групи за адресою: м. Одеса, вул. Корольова, 37 кут Ак. Глушка, 12	Посада виконавця	ГПБ
	Архітектор	Давидова В.В.
М.П.	Кваліфікаційний сертифікат, серія АА № 002057	
	Дата складання ____ 20__ року	



# ПЛАН НА ОТМ. 0.000



Тимчасова споруда - (заг. площею 13,44 кв.м.) по  
виробничим господарським цілям за адресою:  
м. Одеса, вул. Карольова, 37 кут Ак. Глушка, 12

М.П.

Посада виконавця

ПІБ

Підпис

Архітектор

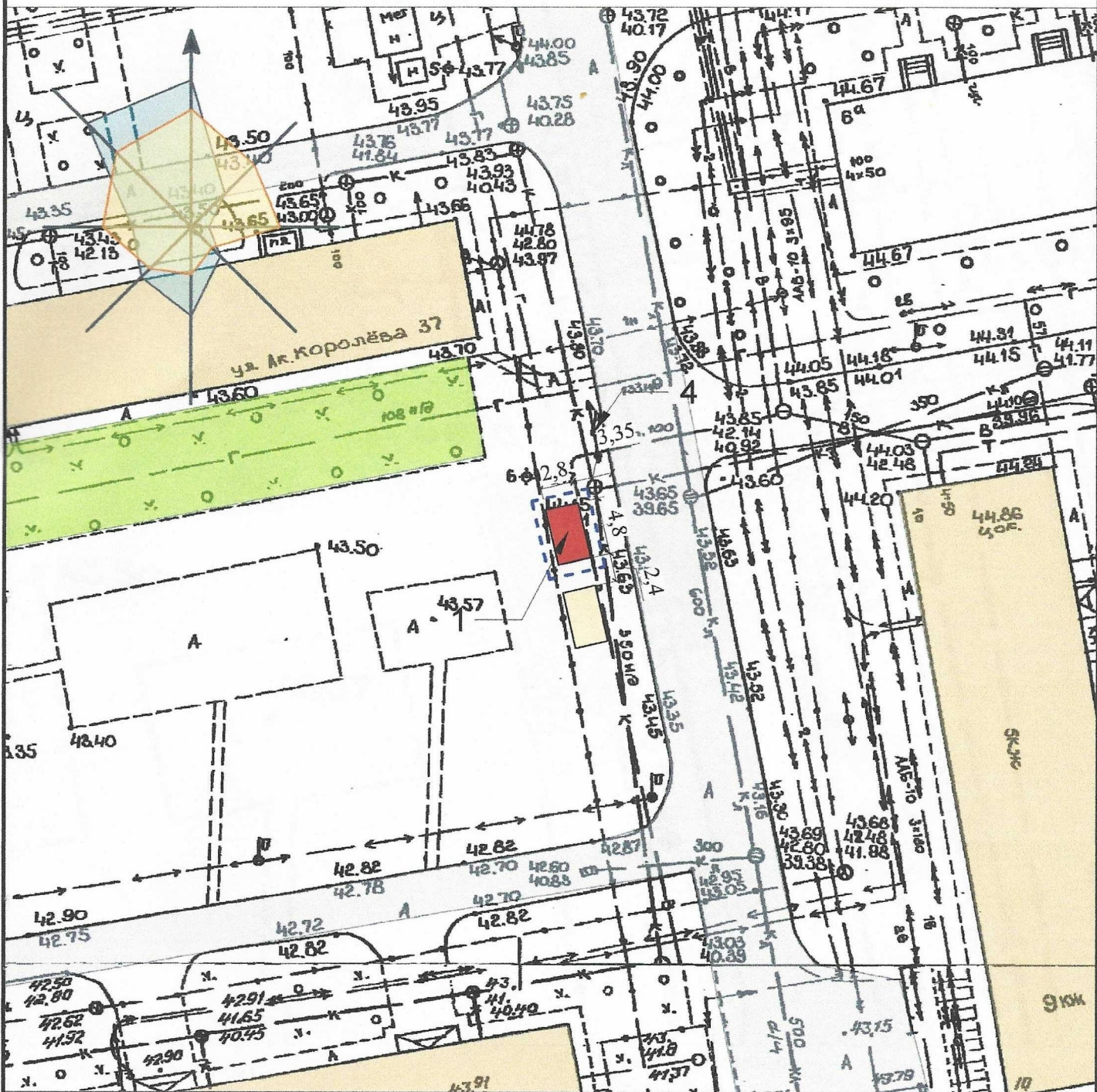
Давидова В.В.

Кваліфікаційний сертифікат, серія АА № 002057

Дата складання \_\_\_\_ 20 \_\_\_\_ року

# СХЕМА РОЗМІЩЕННЯ ТС М 1:500

Документи на землекористування відсутні



## Експлікація:

- 1) місце розташування ТС;
- 2) червоні лінії;
- 3) лінії регулювання забудови;
- 4) місця підключення до інженерних мереж.

## Умовні позначення

- Існуючі споруди
- Озеленення
- Тимчасова споруда
- Територія, що підлягає благоустрою

Тимчасова споруда - (заг. площею 13,44 кв.м.) по продажу товарів змішаної групи за адресою: м. Одеса, вул. Королева, 37 кут Ак. Глушка, 12

М.П.

Посада виконавця

ПІБ

Підпис

Архітектор

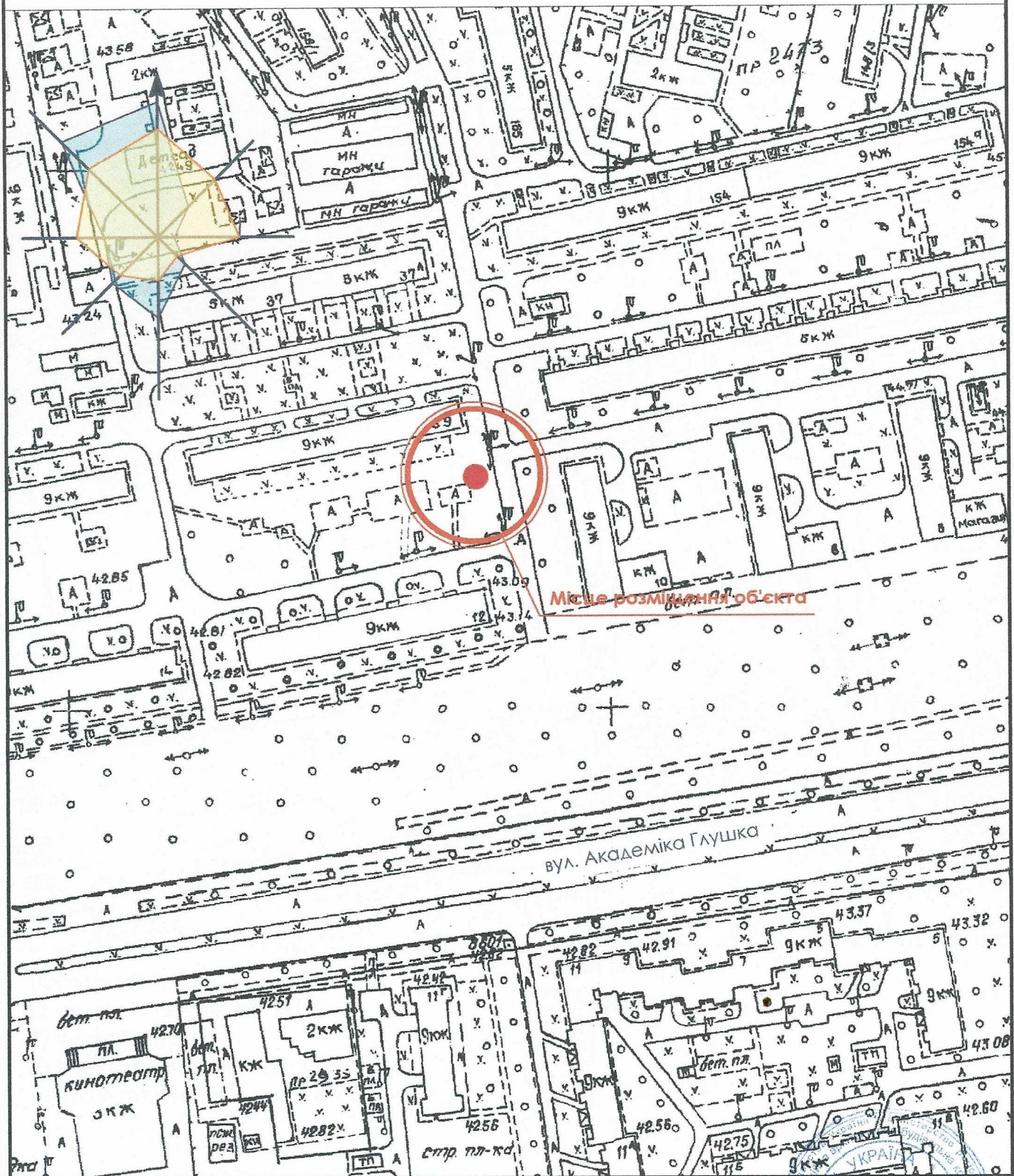
Давидова В.В.

Кваліфікаційний сертифікат, серія АА № 002057

Дата складання \_\_\_\_\_ 20\_\_ року

# СИТУАЦІЙНИЙ ПЛАН

## М 1:2000



Тимчасова споруда - (заг. площею 13,44 кв.м.) по  
продажу товарів змішаної групи за адресою:  
м. Одеса, вул. Корольова, 37 кут Ак. Глушка, 12

Посада виконавця

ПІБ

Архітектор

Давидова В.В.

М.П.

Кваліфікаційний сертифікат, серія АА № 002057

Дата складання \_\_\_\_\_ 20\_\_ року