

## СТИСЛА ПОЯСНЮВАЛЬНА ЗАПИСКА

1. Тимчасова споруда (ТС) для здійснення підприємницької діяльності, це літній майданчик для тимчасового перебування людей.

За умовну позначку 0.000 прийнятий рівень чистої підлоги групи.

Ступінь вогнестійкості - IIIa

Габаритні розміри пересувної ТС в плані - 12.0 x 4.0 м.

Загальна площа пересувної ТС - 48.00 м.кв.

Загальна висота пересувної ТС - 2.40м.

Літній майданчик зовні:

Стільці та столи під навісом (зонт для зовнішнього застосування).

Основа літнього майданчика - існуюча тротуарна плитка.

Пересувна ТС освітлюється в темний час доби.

По периметру споруди збірно-розбірна огорожа із декоративних елементів та горшки з квітами.

2. Літній майданчик ТС підключається до мереж електропостачання згідно з діючими нормами та ТУ. Точка підключення - кафе, перед яким розташована тимчасова споруда.

Опалювання - відсутнє.

Освітлення приміщення виконується світильниками з люмінесцентними лампами.

Розподільні мережі обрані по тривалодопустимим струмам навантаження.

Захист мереж від дії струмів коротких замикань і перевантаження здійснюється автоматичними вимикачами щитка.

3. Благоустрій прилеглої території виконується згідно з планом благоустрою.

Архітектор

Кваліфікаційний сертифікат серія АА № 002057

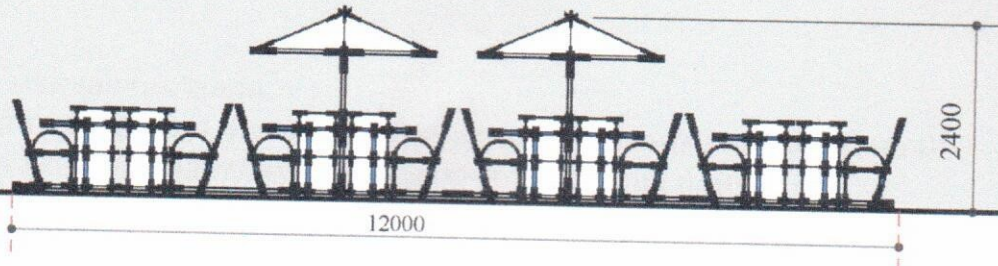
Архітектор



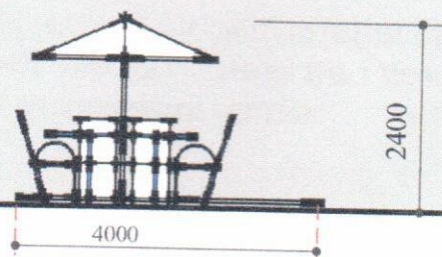
Давидова В.В.

Скаленко Л.М.

Головний фасад групи пересувних ЛМ



Боковий фасад групи пересувних ЛМ



Архітектор  
Кваліфікаційний сертифікат серія АА № 002057

Архітектор



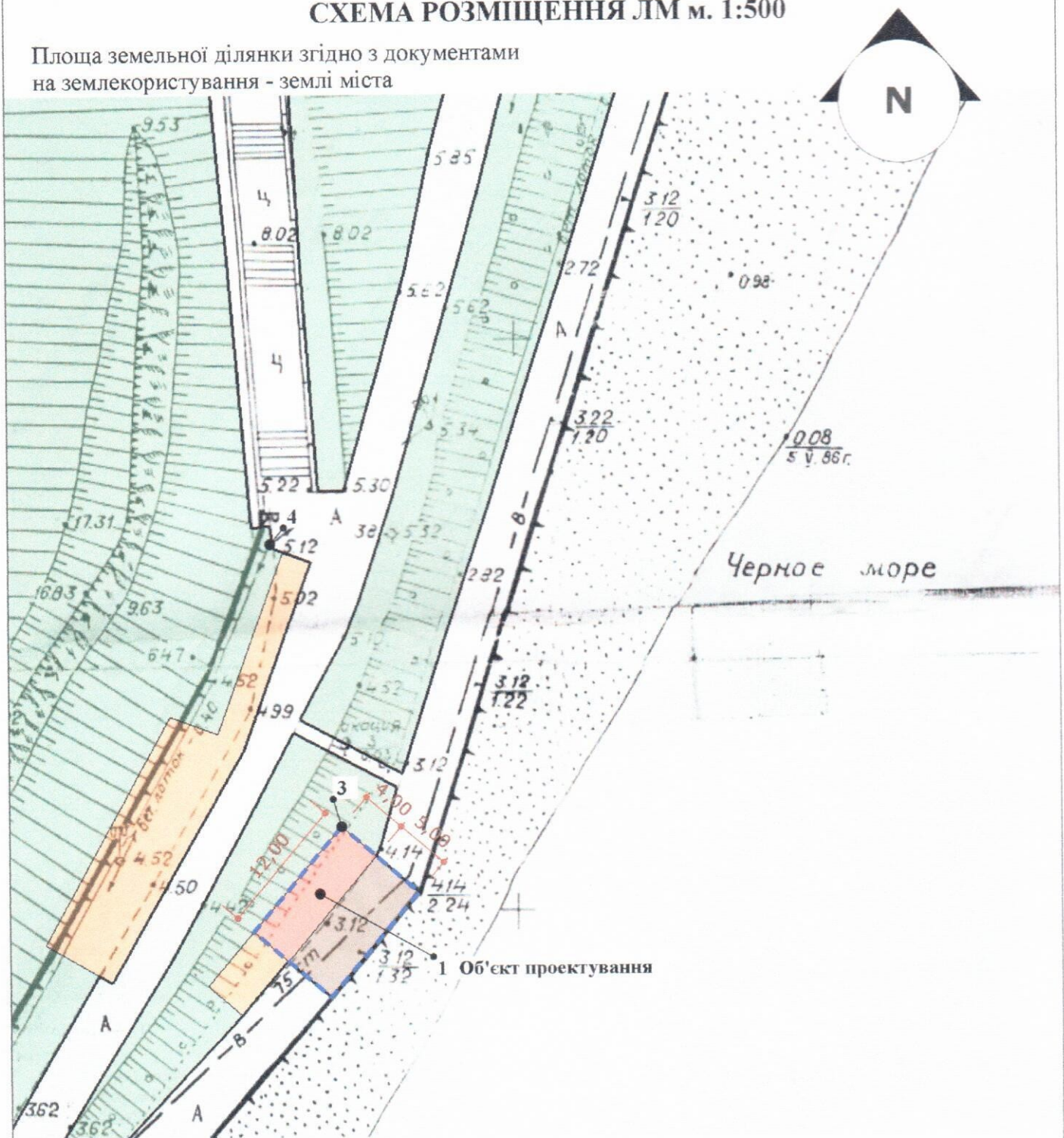
Давидова В.В.

Скаленко Л.М.



# СХЕМА РОЗМІЩЕННЯ ЛМ м. 1:500

Площа земельної ділянки згідно з документами  
на землекористування - землі міста



## Експлікація:

- 1) місце розташування ЛМ;
- 2) червоні лінії;
- 3) лінії регулювання забудови;
- 4) місця підключення до інженерних мереж.  
(електропостачання)

## Умовні позначення:

□ межа благоустрою ділянки розміщення ЛМ

- проектна ЛМ
- існуючі будівлі
- існуючі дороги
- озеленення

↔ підключення до мереж електропостачання

Архітектор  
Кваліфікаційний сертифікат серія АА № 002057

Архітектор



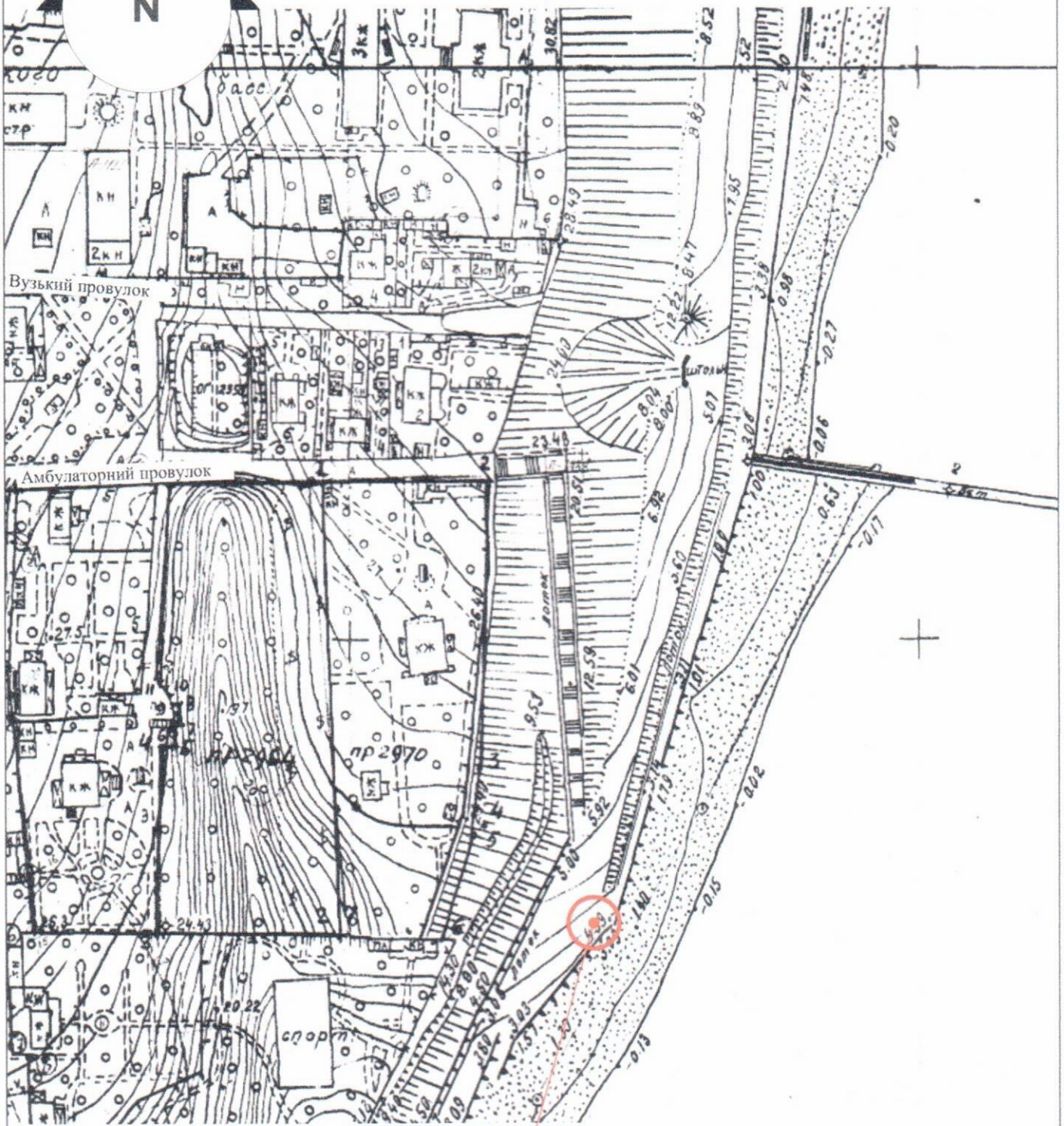
Давидова В.В.

Скаленко Л.М.



# СИТУАЦІЙНИЙ ПЛАН м. 1:2000

(Група зблокованих пересувних ТС (літній майданчик) за адресою:  
м. Одеса, Київський район, 16 ст. Великого Фонтану  
ФОП Юрочкін П.М.)



Місце розміщення літнього майданчику

Архітектор  
Кваліфікаційний сертифікат серія АА № 002057  
Архітектор



Давидова В.В.

Скаленко Л.М.