

## СТИСЛА ПОЯСНЮВАЛЬНА ЗАПИСКА

1. Стационарна тимчасова споруда для здійснення підприємницької діяльності, яка має торговельні приміщення для тимчасового перебування людей.

Ступінь вогнестійкості — IIIa

Кіоск має прямокутну форму.

Габаритні розміри у плані — 2.50м x 3.00м

Загальна площа — 7.50м<sup>2</sup>

Площа твердого покриття — 7.50м<sup>2</sup>

Загальна площа — 6.44м<sup>2</sup>

Загальна висота — 3.00м

Внутрішня висота — 2.60м

Ґрунт заснування, до встановлення ТС, ретельно утрамбовується щебенем та укладається тротуарна плитка.

Стіни споруди запроектовані товщиною 100 мм із сертифікованим утеплювачем із мінеральної вати та обшивкою з обох сторін.

Обшивка сторін по каркасу: зовнішня — композитні матеріали типу Алюкобонд, внутрішня (стіни та стеля) — OSB плити.

Підлога — дерев'яні дошки 40 мм по металевому каркасу з утеплювачем з пенополістерольних плит та покриттям антипіринами та антигрибковими засобами.

Покрівлю — по металевим прогонам і решетуванню з покриттям

профнастілом, з утеплювачем з мінераловатних плит, гідро- та пароізоляцією

Зовнішня обробка:

поверхні стін — композитні матеріали типу Алюкобонд,

вікна — металопластикові із вакуумними склопакетами, пофарбовані фарбою для ПФХ.

двері — металеві.

покрівля — профнастіл.

2. Тимчасова споруда підключається до мереж електропостачання згідно з чинними нормами та ТУ. Точка підключення згідно з ТУ.

Опалення - електричне з встановленням навісних електро-конвекторів з регулюванням температури.

Освітлення приміщення виконується світильниками з діодними лампами.

Розподільні мережі виконані проводами із мідними жилами, що прокладені у трубах та приховані в обшивці стін.

Захист мереж від дії струмів, коротких замикань та перевантажень здійснюється автоматичними вимикачами щитка. Передбачене заземлення.

3. Благоустрій прилеглої території виконується згідно з планом благоустрою, Освітлення території передбачене світильниками, що розміщуються на основному фасаді та над входом в ТС.

Директор ТОВ "Архітектурне Бюро "АРКАДІЯ" Смаглій Д.П.

Архітектор

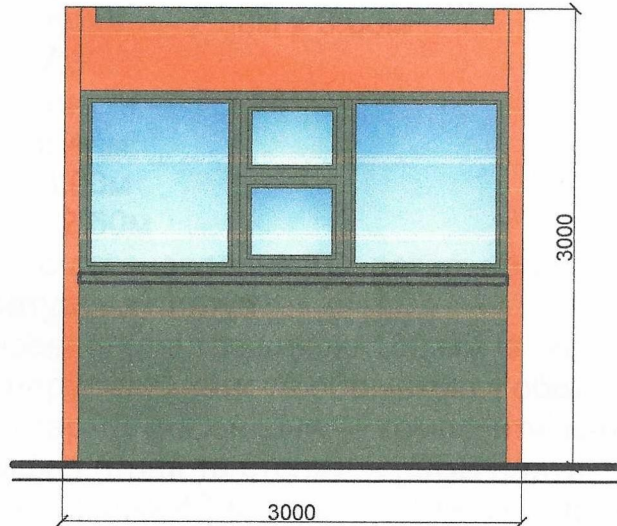
Кваліфікаційний сертифікат серія АА №002590



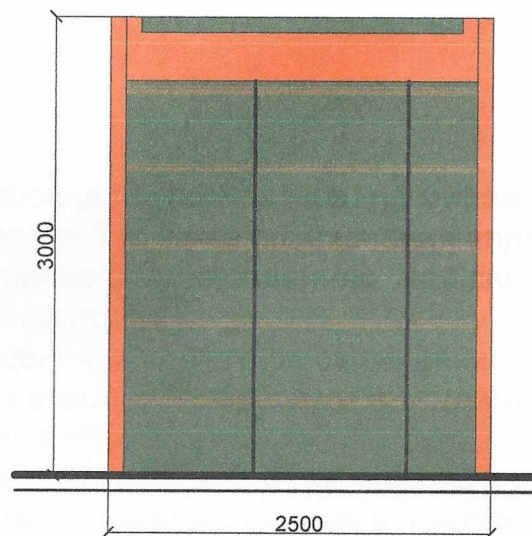
Глінін Д.Ю.

# ЕСКІЗИ ФАСАДІВ ТС

## Головний фасад ТС М 1:50



## Бічний фасад ТС М 1:50



Директор ТОВ "Архітектурне Бюро "Аркадія"

Архітектор

Кваліфікаційний сертифікат серія АА №002590

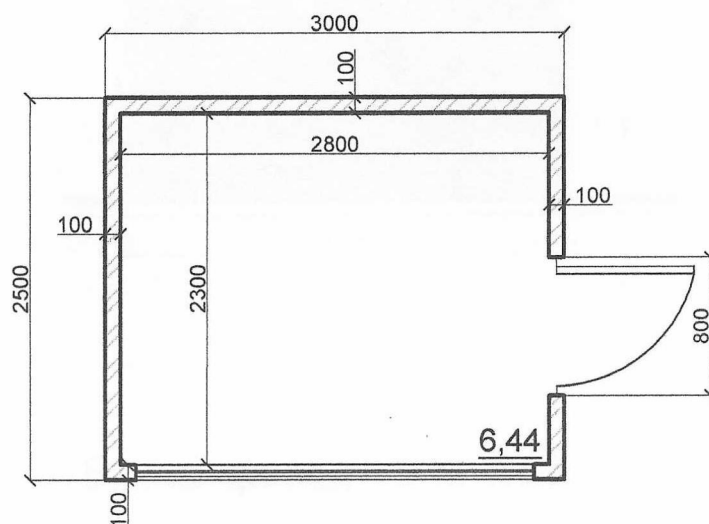


Смаглій Д.П.

Глінін Д.Ю.



# ПЛАН ТС М 1:50



Директор ТОВ "Архітектурне Бюро "Аркадія"

Архітектор

Кваліфікаційний сертифікат серія АА №002590

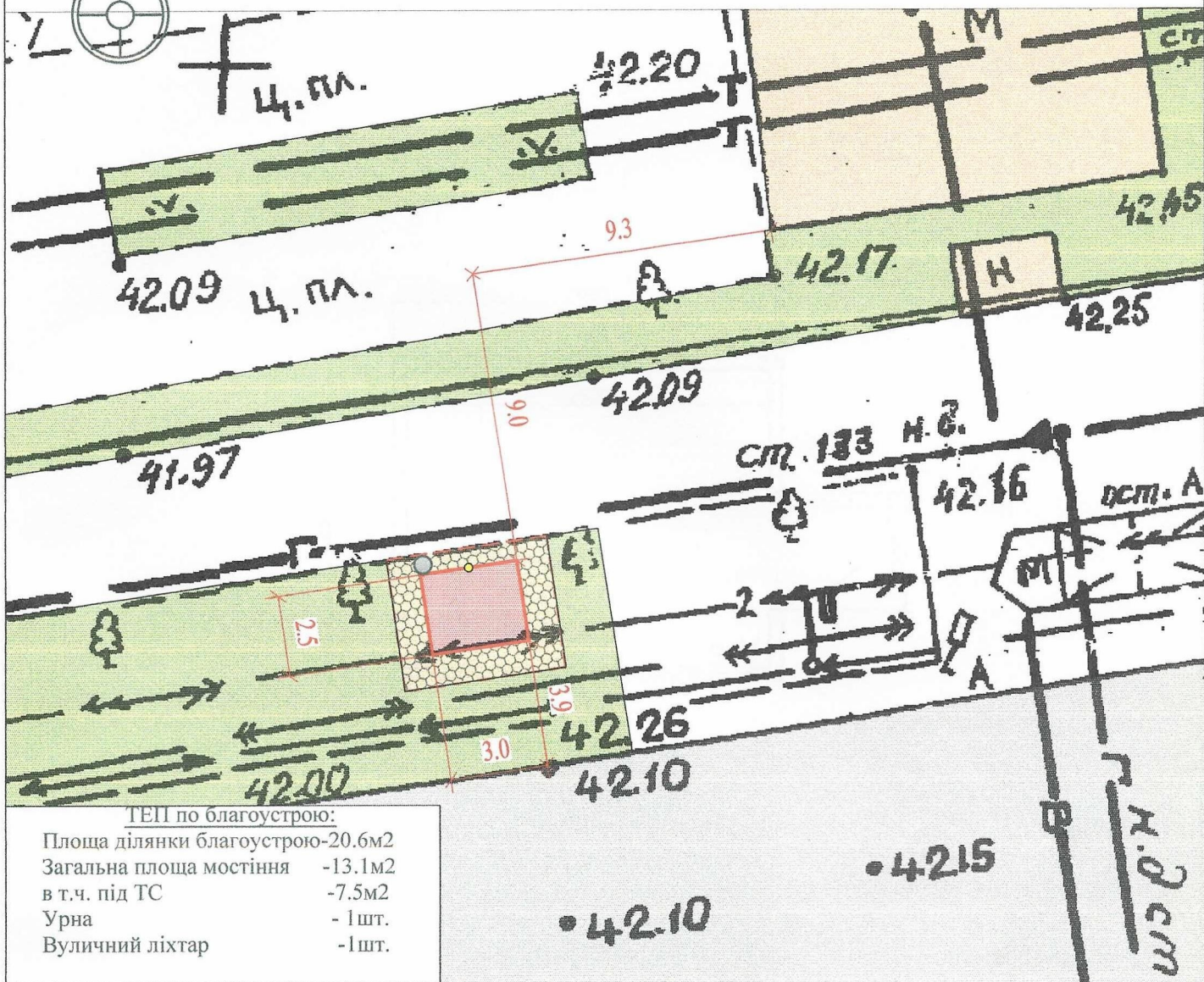
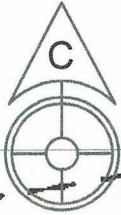


Смаглій Д.П.

Глінін Д.Ю.

# СХЕМА РОЗМІЩЕННЯ ТС М 1:200

Площа земельної ділянки згідно з документами на  
землекористування - землі міста



## Умовні позначення:

- |  |                              |  |  |
|--|------------------------------|--|--|
|  | - існуючі газони             |  | - межа благоустрою ділянки розміщення ТС |
|  | - існуюча тротуарна плитка   |  | - існуюча ТС                             |
|  | - існуюче асфальтне покриття |  | - існуючі будівлі                        |
|  | - урна                       |  | - існуючі дороги                         |
|  | - вуличний ліхтар            |  | - існуючі дерева                         |

Директор ТОВ "Архітектурне Бюро "Аркадія"

Архітектор

Кваліфікаційний сертифікат серія АА №002590



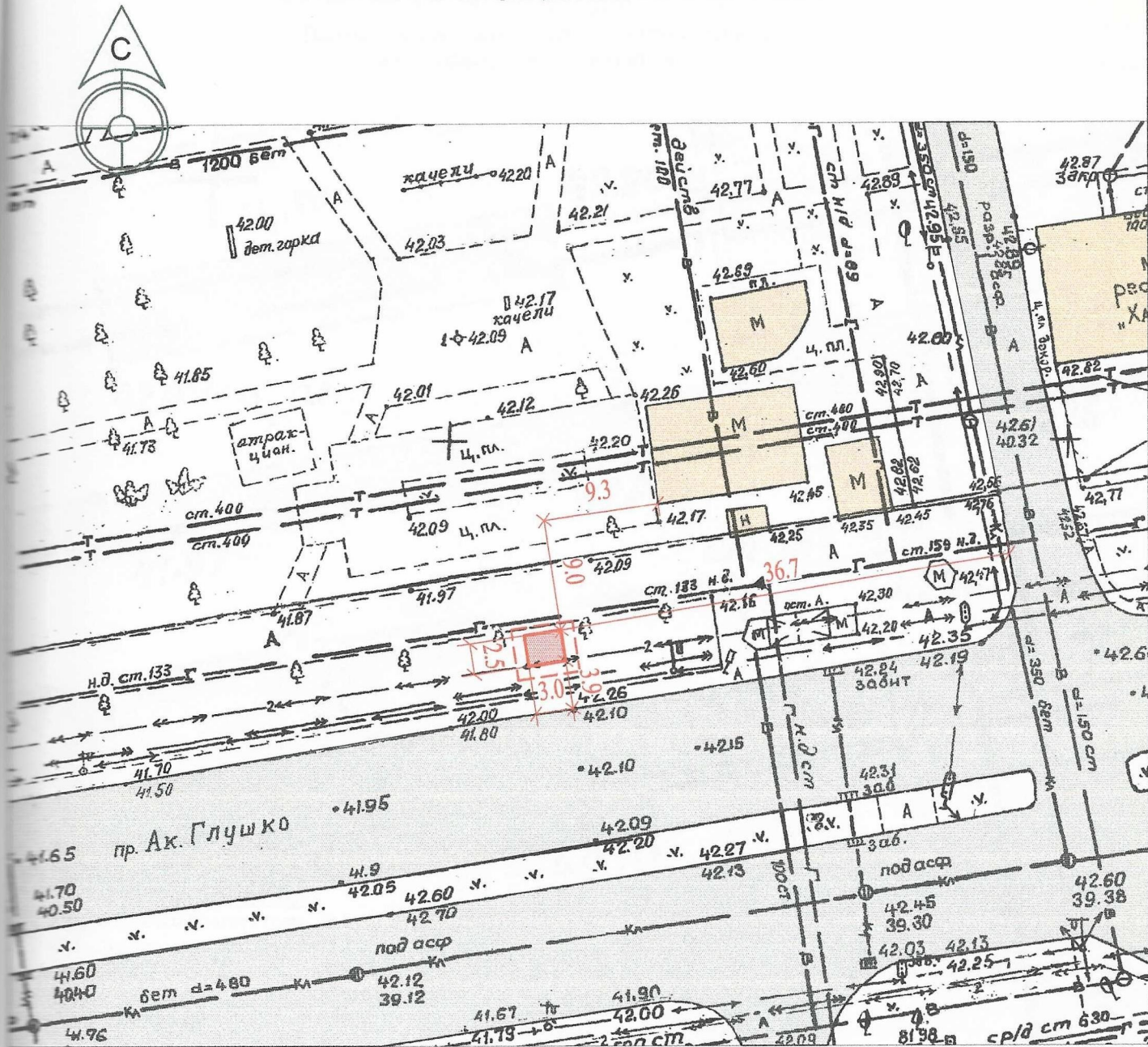
Смаглій Д.П.

Гінін Д.Ю.



# СХЕМА РОЗМІЩЕННЯ ТС М 1:500

Площа земельної ділянки згідно з документами на  
землекористування - землі міста



## Експлікація:

- 1) місце розташування ТС;
- 2) червона лінія;
- 3) регулювання забудови;
- 4) місця підключення до інженерних мереж

## Умовні позначення:

- межа благоустрою ділянки розміщення ТС
- існуюча ТС
- існуючі дороги
- існуючі будівлі

Директор ТОВ "Архітектурне Бюро "Аркадія"

Архітектор

Кваліфікаційний сертифікат серія АА №002590



Смаглій Д.П.

Глущін Д.Ю.