

## ПОЯСНЮВАЛЬНА ЗАПИСКА

1. Група тимчасових споруд (ТС) для здійснення підприємницької діяльності має закриті приміщення для тимчасового перебування людей.

За умовну позначку 0.000 прийнятий рівень чистої підлоги ТС.

Ступінь вогнестійкості - IIIа. Кількість споруд - 4шт.

Габаритні розміри стаціонарних тимчасових споруд в плані

- 5.90м x 3.10м. Площа забудови - 18.29м<sup>2</sup>.

- 4.20м x 3.10м. Площа забудови - 13.02м<sup>2</sup>.

- 8.90м x 2.90м x 4.10м (г-образної форми). Площа забудови - 22.45м<sup>2</sup>.

- 3.00м x 2.90м. Площа забудови - 8.70м<sup>2</sup>.

Площа забудови групи ТС - 62.46м<sup>2</sup>.

У павільйонах розташовані приміщення, загальною площею - 57.02м<sup>2</sup>.

Внутрішня висота групи ТС від рівня чистої підлоги складає - 2.70м.

Загальна висота групи ТС - 3.50м.

Грунт заснування, до встановлення групи ТС, ретельно утрамбован щебнем та покладен асфальтобетон. Група ТС встановлена без улаштування фундаментів.

Стіни споруд запроектовані по типу «Сендвич», товщиною 100мм із утеплювачем з мінеральної вати та обшивкою з обох сторін.

Обшивка стін по каркасу: зовнішня - дерев'яна напівкругла вагонка, внутрішня (стіни й стеля) - пластикова вагонка.

Підлога - дерев'яні дошки 40мм по металевому каркасу з утеплювачем із мінераловатних плит та покриттям з негорючого матеріалу.

Покрівля - по металевим прогонам і решетуванню з покриттям із профільованого сталевих листа, з утеплювачем із мінераловатних плит, гідро- і пароізоляцією.

### Зовнішня обробка.

**поверхні стін** - дерев'яна напівкругла вагонка,

**вікна** - металопластикові з вакуумними склопакетами;

**двері** - металопластикові з вакуумними склопакетами;

**покрівля** - металевий профнастил;

**козирок** - кольорові алюмінієві композитні панелі.

2. Група ТС підключена до мереж електропостачання згідно з діючими нормами та ТУ. Точка підключення - близька опора, що розташована поряд з територією ділянки, згідно з ТУ.

Опалювання - електричне з встановленням навісних електро-конвекторів з регулюванням температури.

Освітлення приміщення виконується стельовими світильниками з люмінесцентними лампами.

Розподільні мережі павільйонів, виконані проводами з мідними жилами, що прокладені у трубах та приховані в обшивці стін. Мережі обрані по тривалодопустимим струмам навантаження.

Захист мереж від дії струмів коротких замикань і перевантаження здійснюється автоматичними вимикачами щитка.

3. Благоустрій прилеглої території виконується згідно з планом благоустрою.

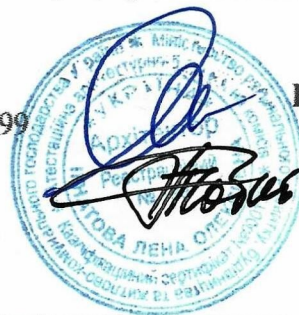
Освітлення території передбачене світильниками, що розташовані під козирками ТС.

ГАП

Кваліфікаційний сертифікат серія АА №000199

Архітектор

Дата складання "29" 10. 2019 року

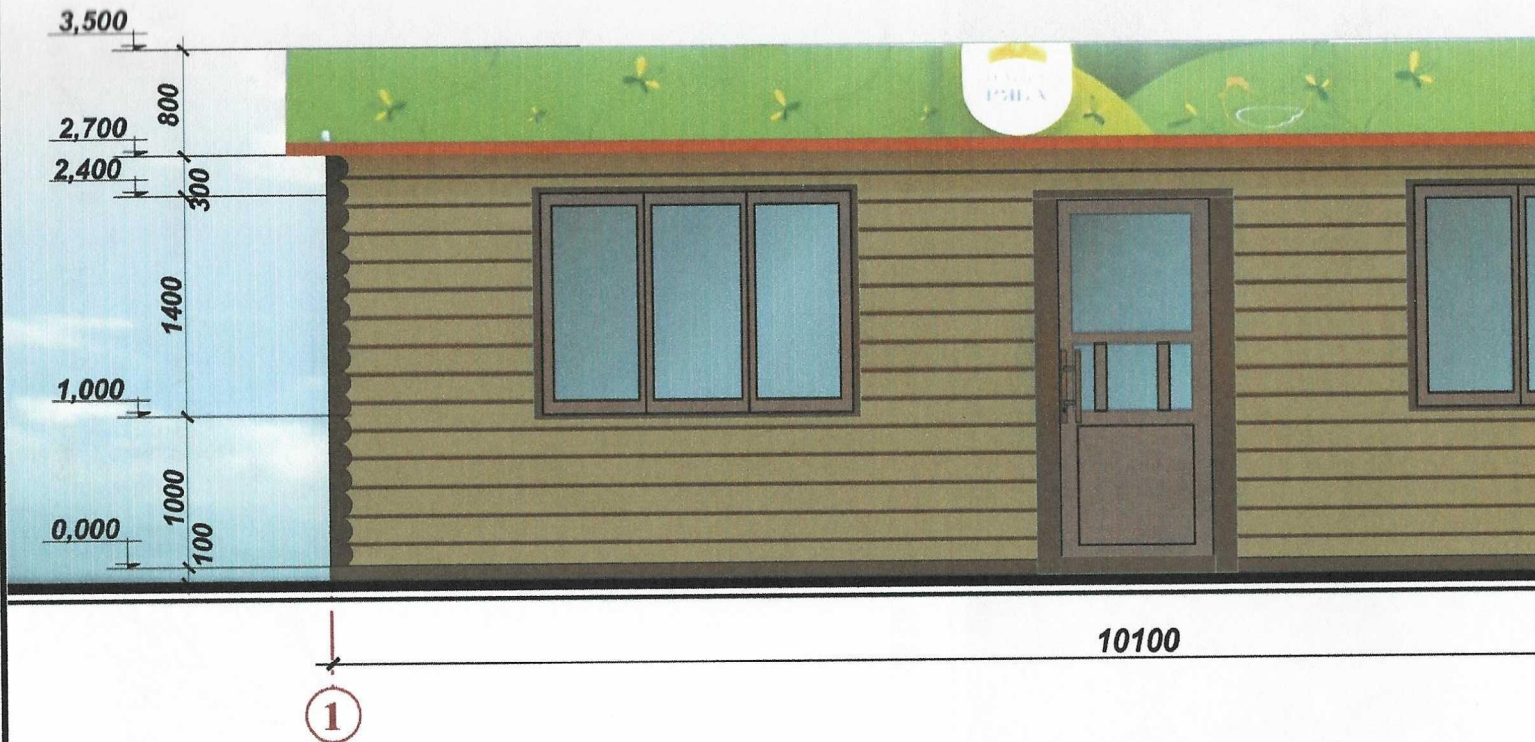


Ігнатова Л.О.

Чабан Л.В.



Головний фасад



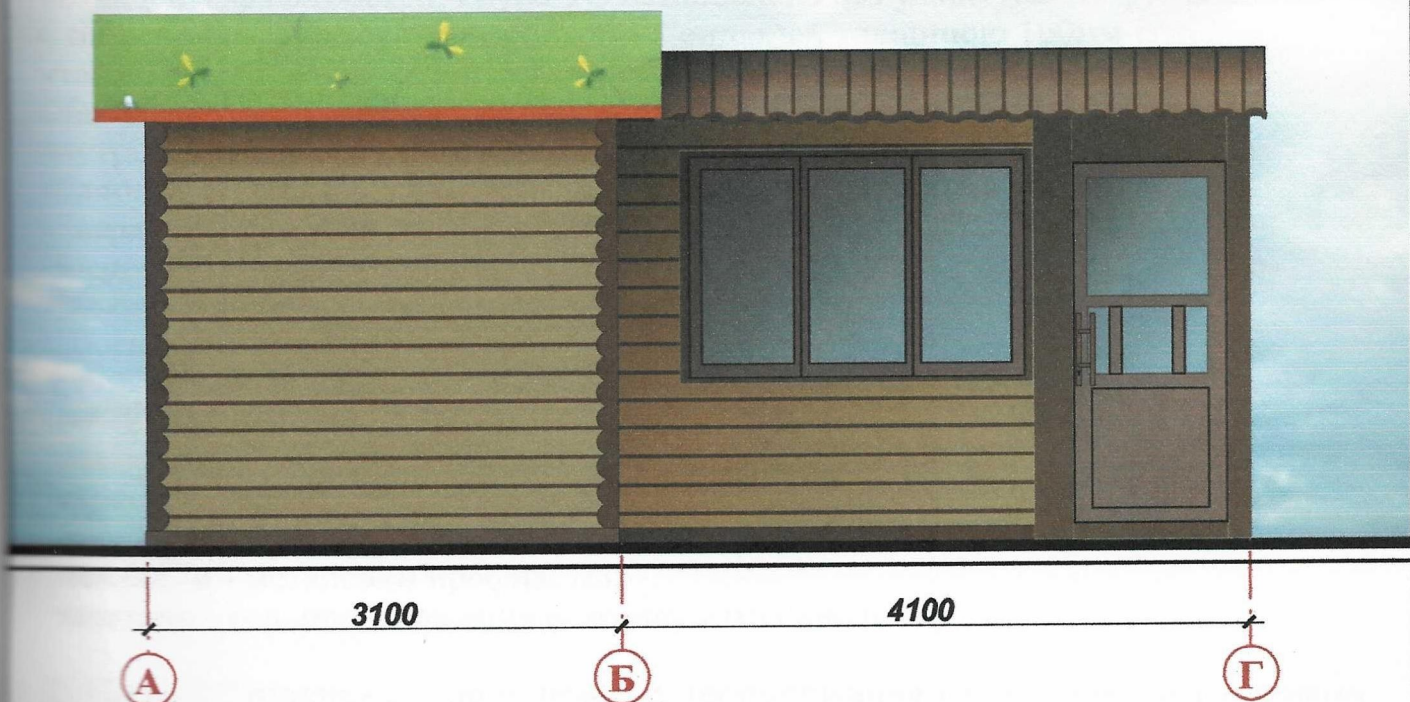
ГАП  
Кваліфікаційний сертифікат серія АА №00019

Архітектор

Дата складання "29" 10. 2019 року

# ЕСКІЗИ ФАСАДІВ ГРУПИ ТС, М 1:50

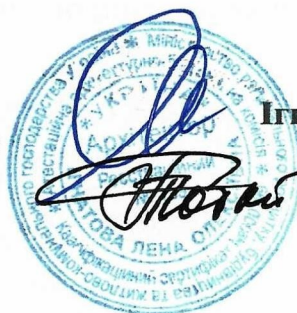
## Боковий фасад



ГАП  
Кваліфікаційний сертифікат серія АА №000199

Архітектор

Дата складання "29" 10.2019 року

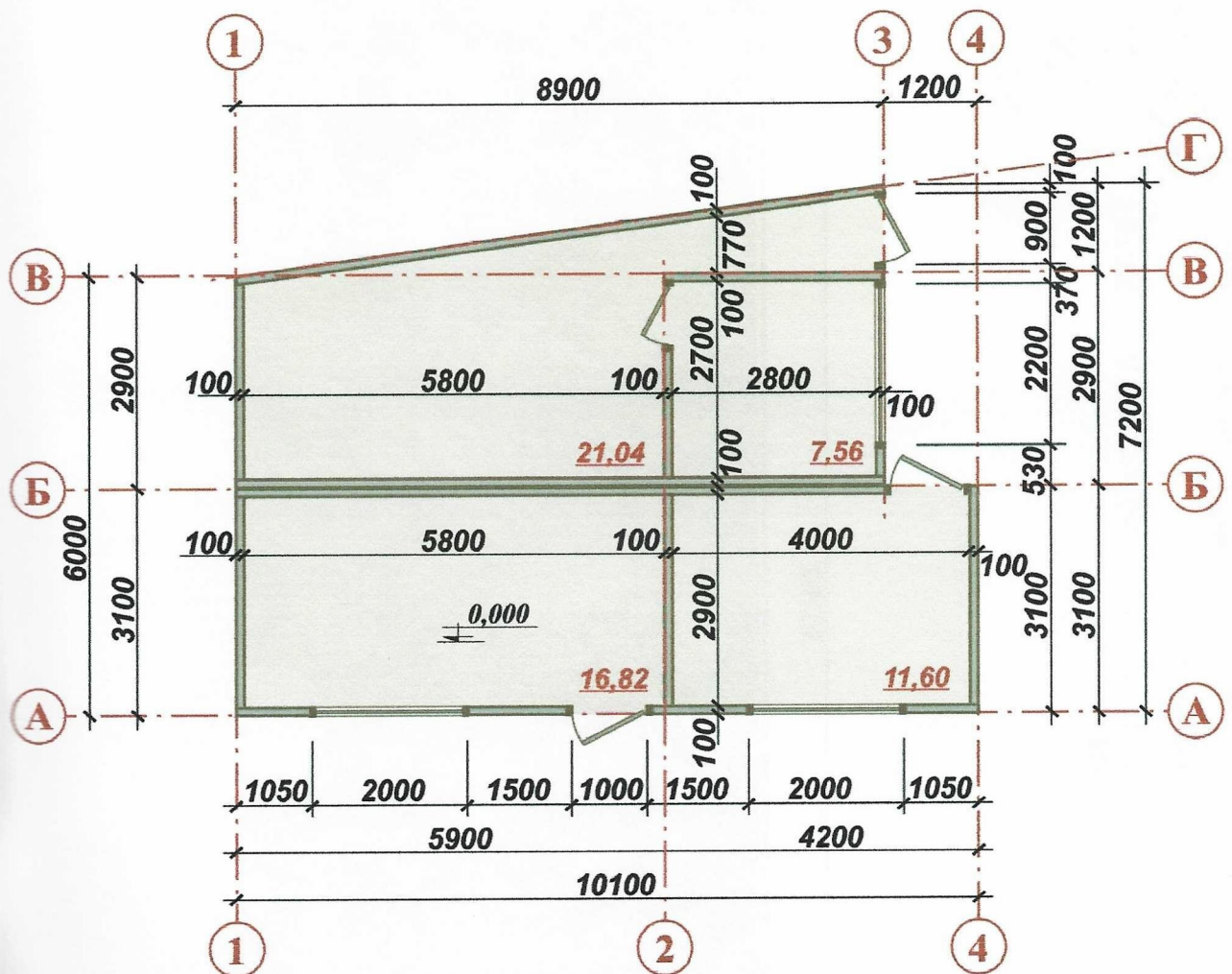


Ігнатова Л.О.

Чабан Л.В.



# ПЛАН ГРУПИ ТС, М 1:100



ГАП  
Кваліфікаційний сертифікат серія АА №000199

Архітектор

Дата складання "29" 10. 2019 року



Ігнатова Л.О.

Чабан Л.В.



### СХЕМА РОЗМІЩЕННЯ ТС М 1:500

Площа земельної ділянки згідно з документами на землекористування  
Город земель фонд \_\_\_\_\_ земля м.Одеси \_\_\_\_\_



**Умовні позначення:**



**- Тимчасова споруда**



**- Існуючі будівлі і споруди**



## - Існуючі дороги



**- Межа благоустрою ділянки розміщення ТС**

### Експлікація:

- 1) місце розташування ТС;
- 2) лінії регулювання забудови;
- 3) червоні лінії;
- 4) місця підключення до інженерних мереж.

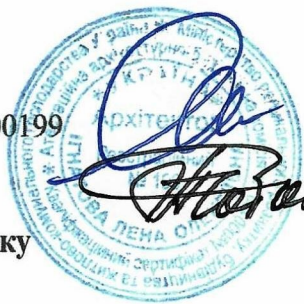
**ГАП**  
Кваліфікаційний сертифікат серія АА №000199

## Архітектор

Дата складання "29" 10. 2019 року

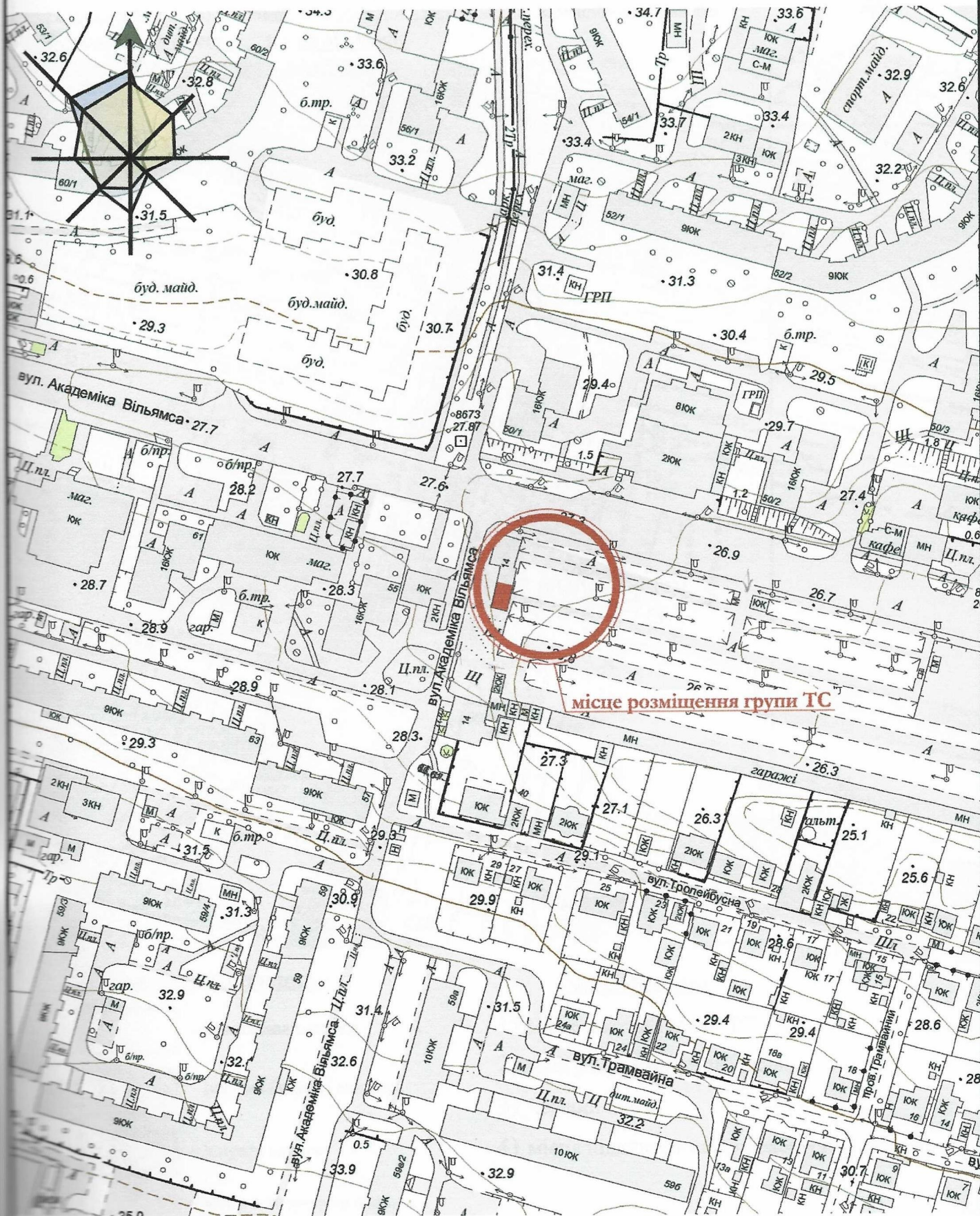
**Ігнатова Л.О.**

**Чабан Л.В.**





### СИТУАЦІЙНИЙ ПЛАН, М 1:2000



ГАП  
Кваліфікаційний сертифікат серія АА №000199

## Архітектор

Дата складання “29” 10.2019 року

**Ігнатова Л.О.**

**Чабан Л.В.**

