

СТИСЛА ПОЯСНЮВАЛЬНА ЗАПИСКА

1. Стационарна тимчасова споруда для здійснення підприємницької діяльності має торгівельне приміщення для тимчасового перебування людей. За умовну позначку ± 0.000 прийнятий рівень чистої підлоги ТС.

Ступень вогнестійкості - IIIа.

Тимчасова споруда являє собою павільйон складної форми у плані.

Максимальні габаритні розміри ТС - 6,0 x 4,4 м.

Загальна площа ТС - 25,0 м².

Внутрішня висота павільйона від рівня чистої підлоги складає - 2,40 м.

Загальна висота складає - 2,70 м.

Грунт заснування, до встановлення ТС, ретельно утрамбовується щебнем та укладається бетонна тротуарна плитка. ТС встановлюється без улаштування фундаменту.

Стіни споруди запроектовані товщиною 100 мм із утеплювачем з мінеральної вати та обшивкою з обох сторін.

Обшивка стін по каркасу: зовнішня - композитні матеріали типу "Алюкобонд"; внутрішня (стіни та стеля) - гіпсокартонні листи.

Підлога - дерев'яні дошки 40 мм по металевому каркасу з утеплювачем з мінераловатних плит та покриттям з негорючого матеріалу.

Покрівля - по металевим прогонам і решетуванню з покриттям профільованими металевими листами, з утеплювачем з мінераловатних плит, гідро- і пароізоляцією.

Зовнішня обробка:

поверхні стін - композитні матеріали типу "Алюкобонд";

вікна та двері - металопластикові з вакуумними склопакетами;

покрівля - профільовані металеві листи.

2. Тимчасова споруда підключається до мереж електропостачання згідно з діючими нормами та ТУ. Точка підключення - згідно з ТУ.

Опалення - електричне з встановленням навісних електро-конвекторів з регулюванням температури.

Освітлення приміщення виконується світильниками з люмінесцентними лампами.

Розподільні мережі виконуються проводами з мідними жилами, які прокладаються у трубах та приховуються в обшивці стін.

Захист мереж від дії струмів коротких замикань та перевантажень здійснюється автоматичними вимикачами щитка.

3. Благоустрій прилеглої території виконується згідно з планом благоустрою.

Освітлення території передбачене світильниками, що розміщуються на головному фасаді під покрівлею ТС.

ФОП

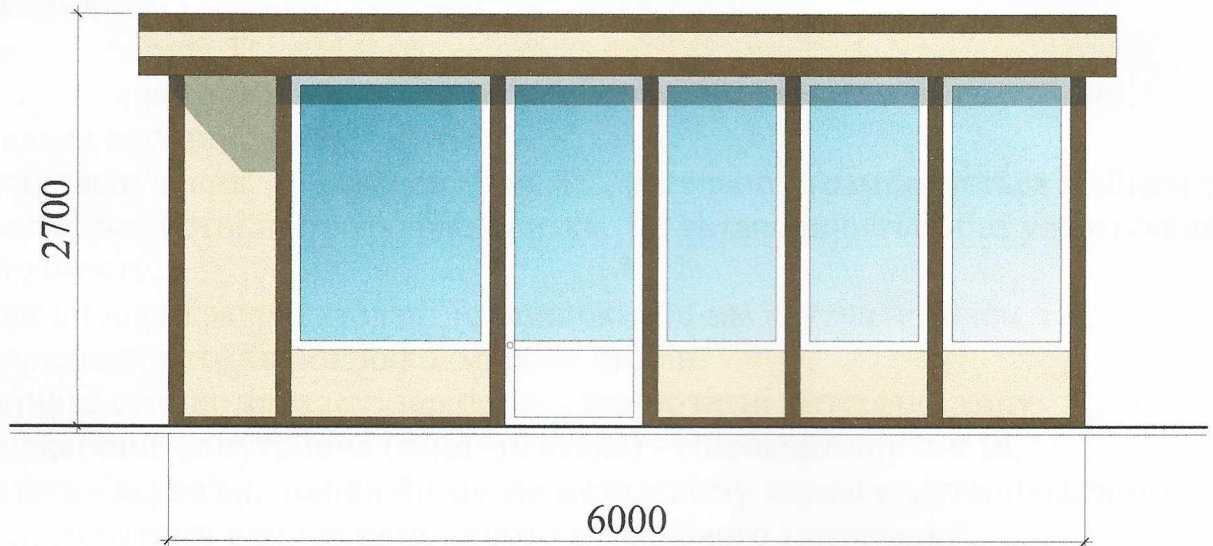
Архітектор

Кваліфікаційний сертифікат серія АА № 001542

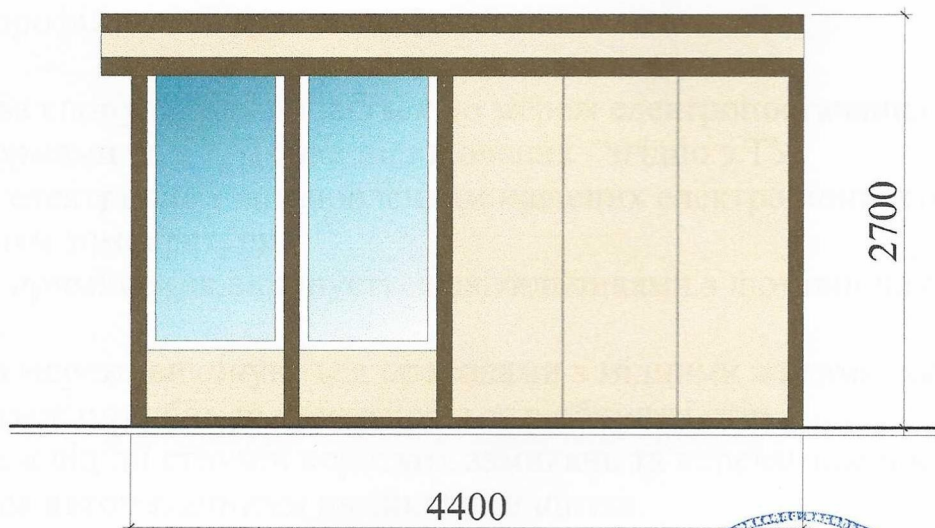


ЕСКІЗИ ФАСАДІВ ТС

Головний фасад М 1:50



Бічний фасад М 1:50



ФОП

Архітектор

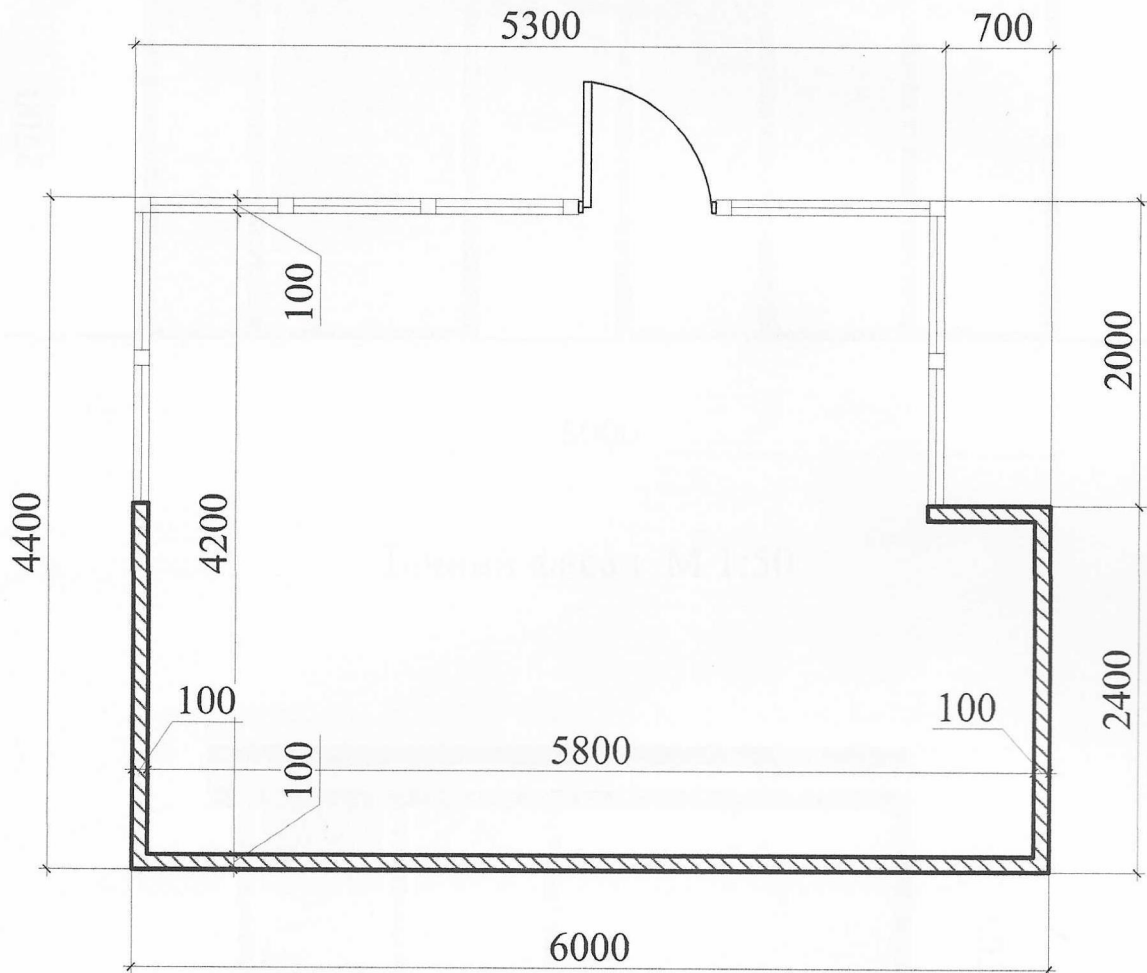
Кваліфікаційний сертифікат серія АА № 001542



М.В. Баркар

Л.В. Вальтер

План ТС М 1:50



ФОП

Архітектор

Кваліфікаційний сертифікат серія АА № 001542



М.В. Баркар

Д.В. Вальтер

Площа земельної ділянки згідно з документами
на землекористування - землі міста



Експлікація:

- 1) місце розташування ТС;
- 2) червоні лінії;
- 3) лінії регулювання забудови;
- 4) місця підключення до інженерних мереж.

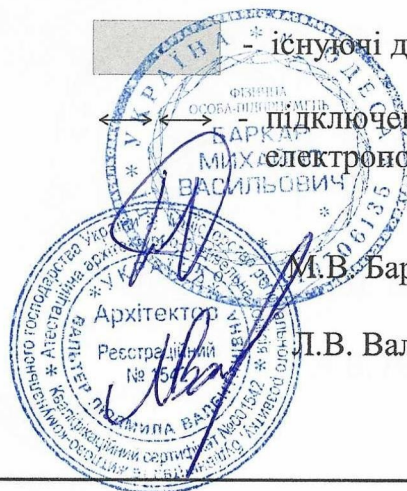
-  - межа благоустрою ділянки розміщення ТС
 -  - проектна ТС
 -  - існуючі будівлі та споруди
 -  - існуючі дороги
- ↑ ↓
підключення до мереж електропостачання

Архітектор

Кваліфікаційний сертифікат серія АА № 001542

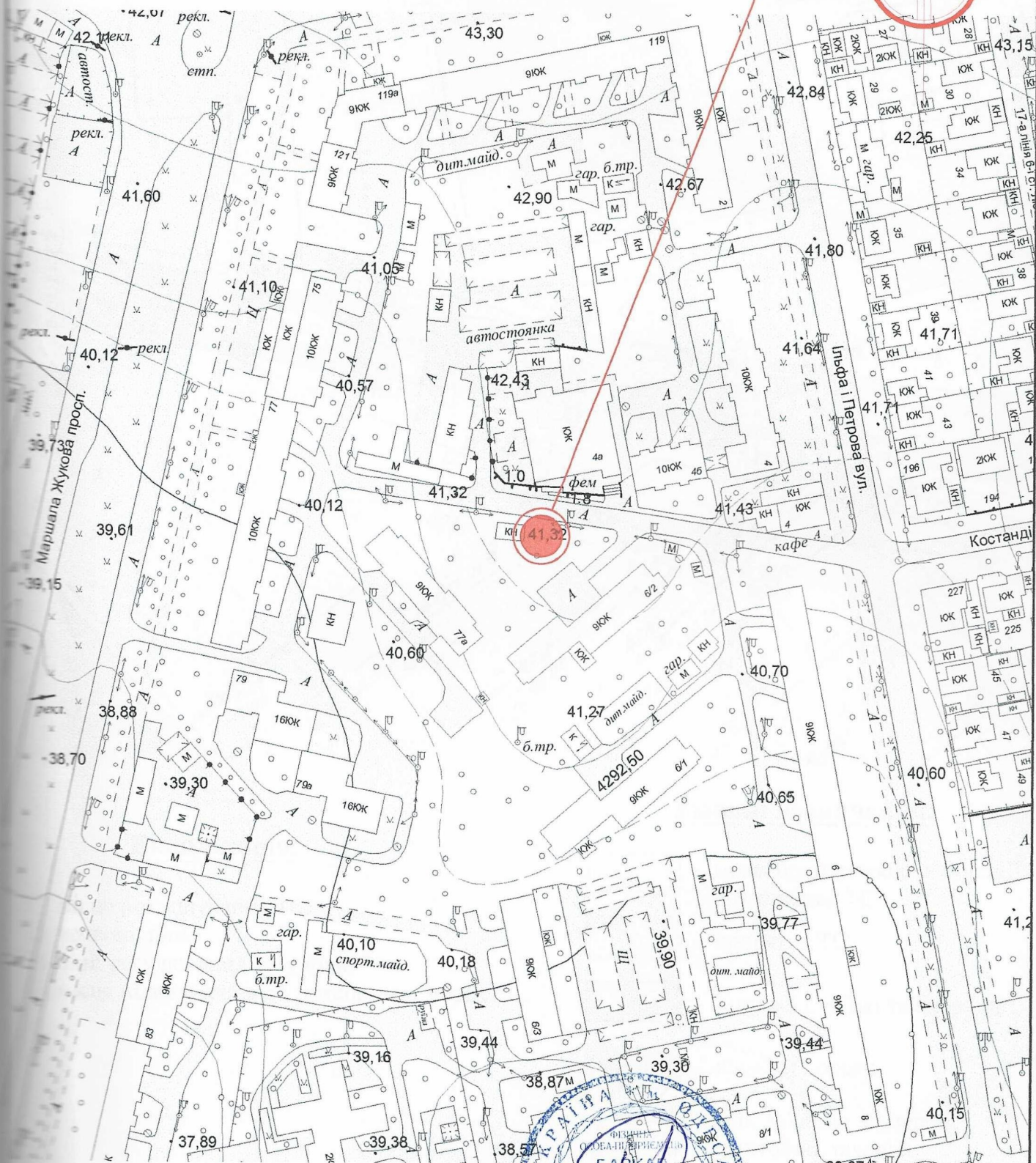
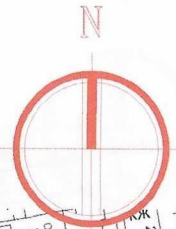
М.В. Баркар

Л.В. Вальтер



Ситуаційний план М 1:2000

Місце розміщення об'єкту



ФОП

Архітектор

Кваліфікаційний сертифікат серія АА № 00154



М.В. Баркар

Л.В. Вальтер