

## СТИСЛА ПОЯСНЮВАЛЬНА ЗАПИСКА

1. Стационарна тимчасова споруда для здійснення підприємницької діяльності має торговельні приміщення для тимчасового перебування людей. За умовну позначку  $\pm 0.000$  прийнятий рівень чистої підлоги ТС.  
Ступень вогнестійкості - Ша.  
Габаритні розміри павільйона у плані - 3,00 м. х 6,00 м.  
Загальна площа ТС - 16,24 м<sup>2</sup>. Площа твердого покриття - 18,00 м<sup>2</sup>.  
Внутрішня висота від рівня чистої підлоги складає - 2,50 м.  
Загальна висота складає - 2,80 м.  
Грунт заснування, до встановлення ТС, ретельно утрамбовується щебнем та укладається бетонна тротуарна плитка.  
Стіни споруд запроектовані товщиною 100 мм із утеплювачем з мінеральної вати та обшивкою з обох сторін.  
Обшивка стін по каркасу: фасадне скління з вакуумними склопакетами, внутрішня (стіни та стеля) - вагонка пластикова.  
Підлога - дерев'яні дошки 40 мм по металевому каркасу з утеплювачем з мінераловатних плит та покриттям з негорючого матеріалу.  
Покрівля - по металевим прогонам і решетуванню з покриттям листами оцинкованою покрівельною сталлю, з утеплювачем з мінераловатних плит, гідро- і пароізоляцією.  
Зовнішня обробка:  
поверхні стін - фасадне скління з вакуумними склопакетами, металевий лист для зовнішніх робіт,  
покрівля - оцинкована покрівельна сталь.
2. Тимчасова споруда підключається до мереж електропостачання згідно з діючими нормами та ТУ. Точка підключення - згідно з ТУ.  
Опалення - електричне з встановленням навісних електро-конвекторів з регулюванням температури.  
Освітлення приміщення виконується світильниками з люмінесцентними лампами.  
Розподільні мережі виконані проводами з мідними жилами, що прокладені у трубах та приховані в обшивці стін.  
Захист мереж від дії струмів коротких замикань та перевантажень здійснюється автоматичними вимикачами щитка.
3. Благоустрій прилеглої території виконується згідно з планом благоустрою. Освітлення території передбачене світильниками, що розміщуються на головному фасаді над входом у ТС.

Директор ПП «АРХМАЙСТЕР»

Архітектор

Кваліфікаційний сертифікат серія АР №000262

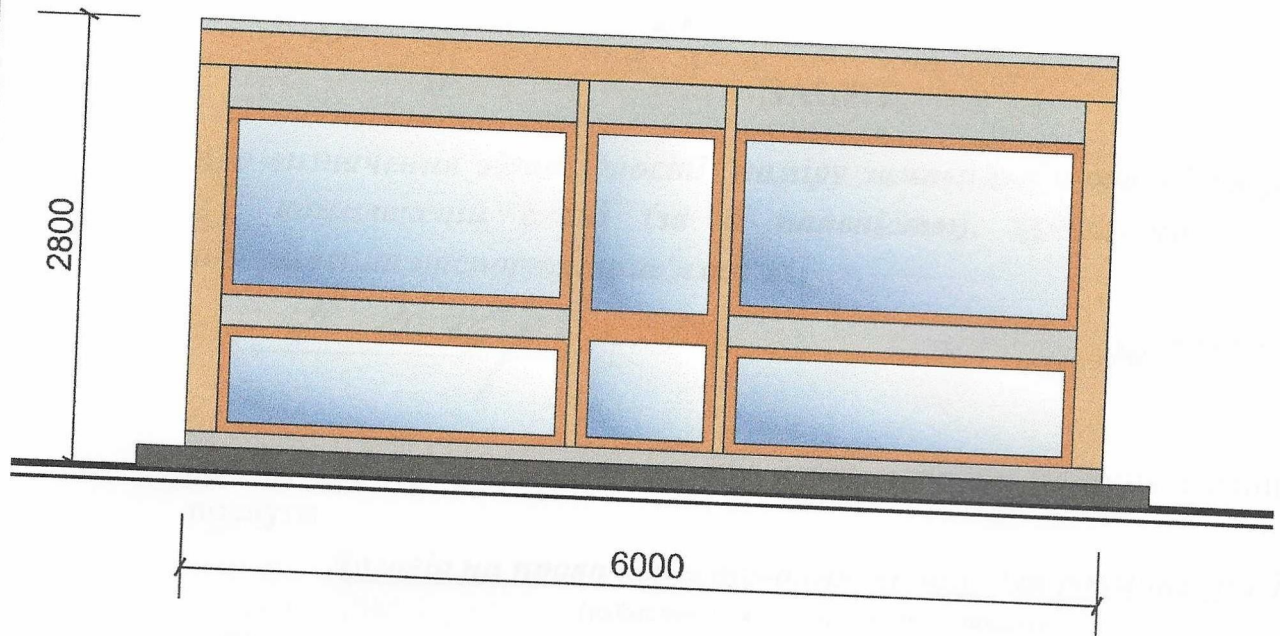


Горбачова Н.В

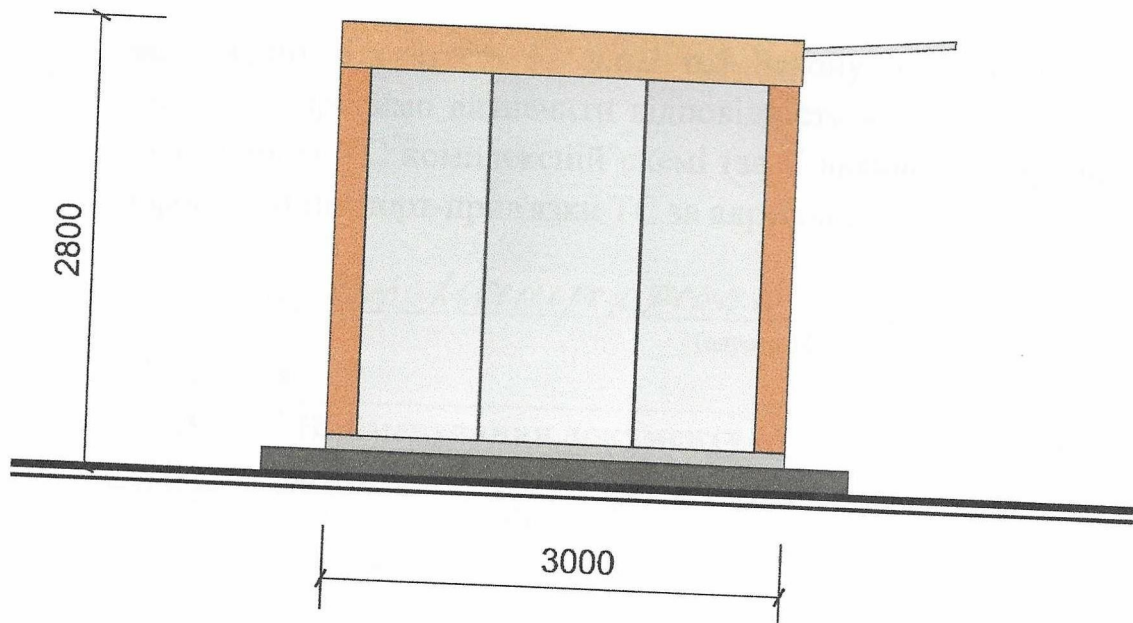
Бойцова С.П

# ЕСКІЗИ ФАСАДІВ ТС

Головний фасад ТС М 1:50



Бічний фасад ТС М 1:50



Директор ПП «АРХМАЙСТЕР»

Архітектор

Кваліфікаційний сертифікат серія АР №000262

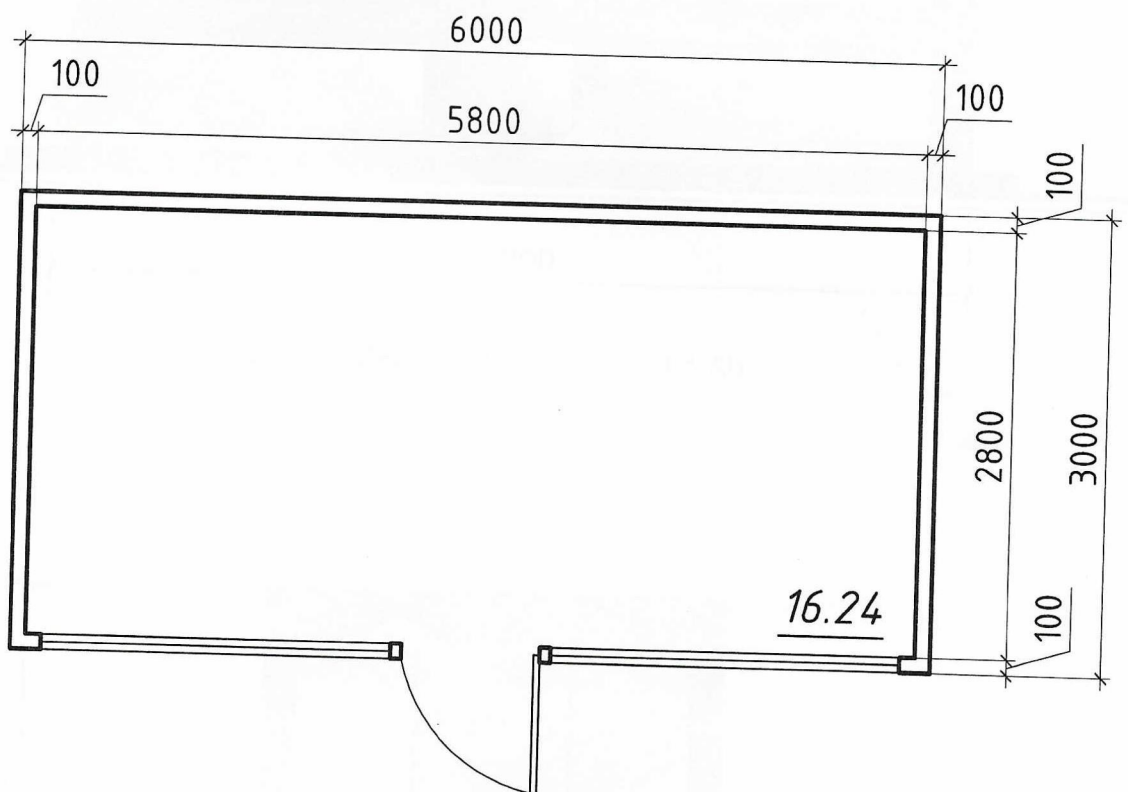


Горбачова Н.В

Бойцова С.П



План ТС М 1:150



Директор ПП «АРХМАЙСТЕР»

Архітектор

Кваліфікаційний сертифікат серія АР №000262

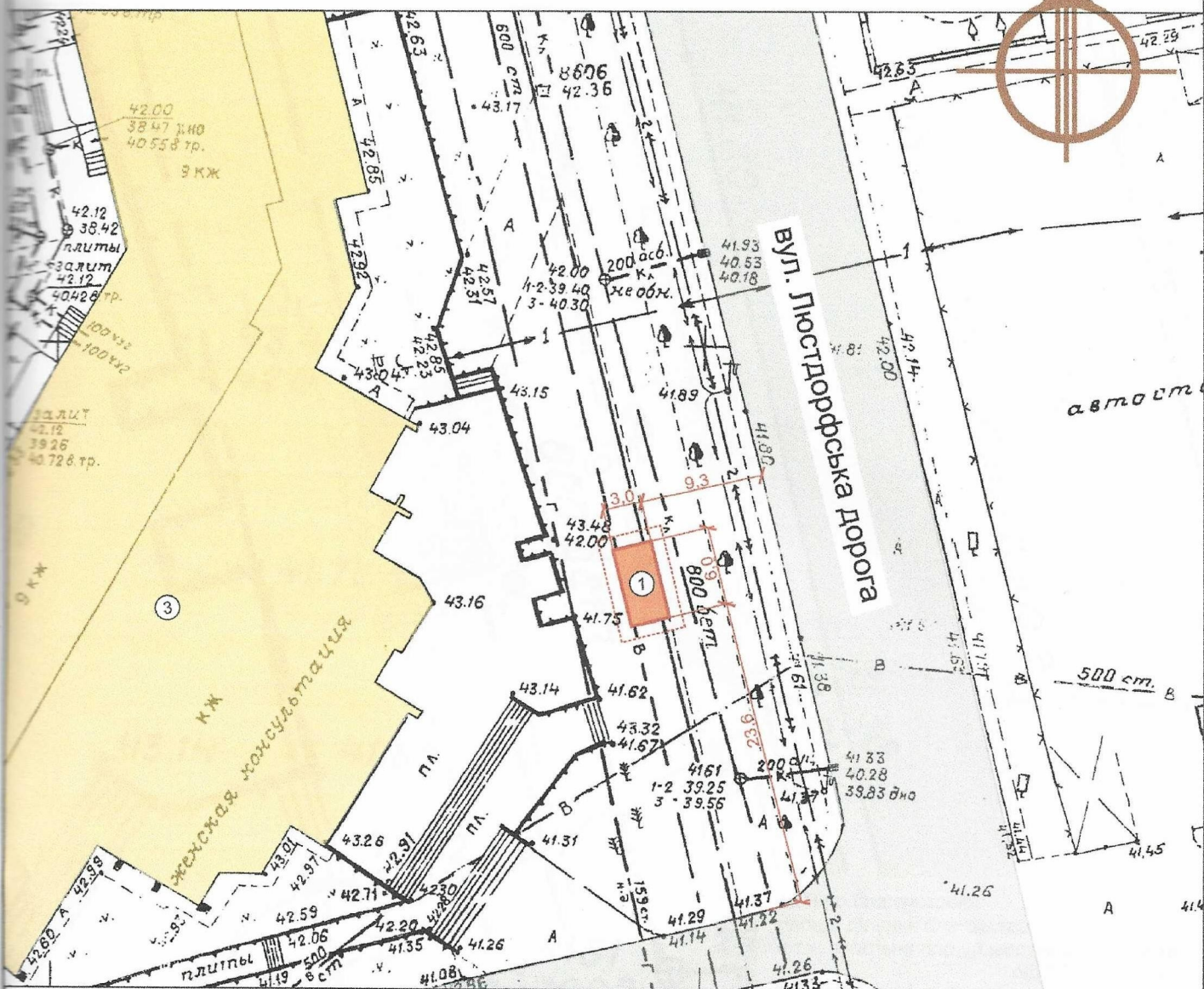


Горбачова Н.В

Бойцова С.П

# СХЕМА РОЗМІЩЕННЯ ТС М 1:500

Площа земельної ділянки згідно з документами  
на землекористування - землі міста



## Умовні позначення:

### Експлікація

- 1) місце розташування ТС;
- 2) червоні лінії;
- 3) регулювання забудови;
- 4) місця підключення до інженерних мереж.

- межа благоустрою ділянки розміщення ТС
- проектна ТС
- існуючі будівлі
- існуючі дороги
- підключення до мереж електропостачання

Директор ПП «АРХМАЙСТЕР»

Архітектор

Кваліфікаційний сертифікат серія АР №000262



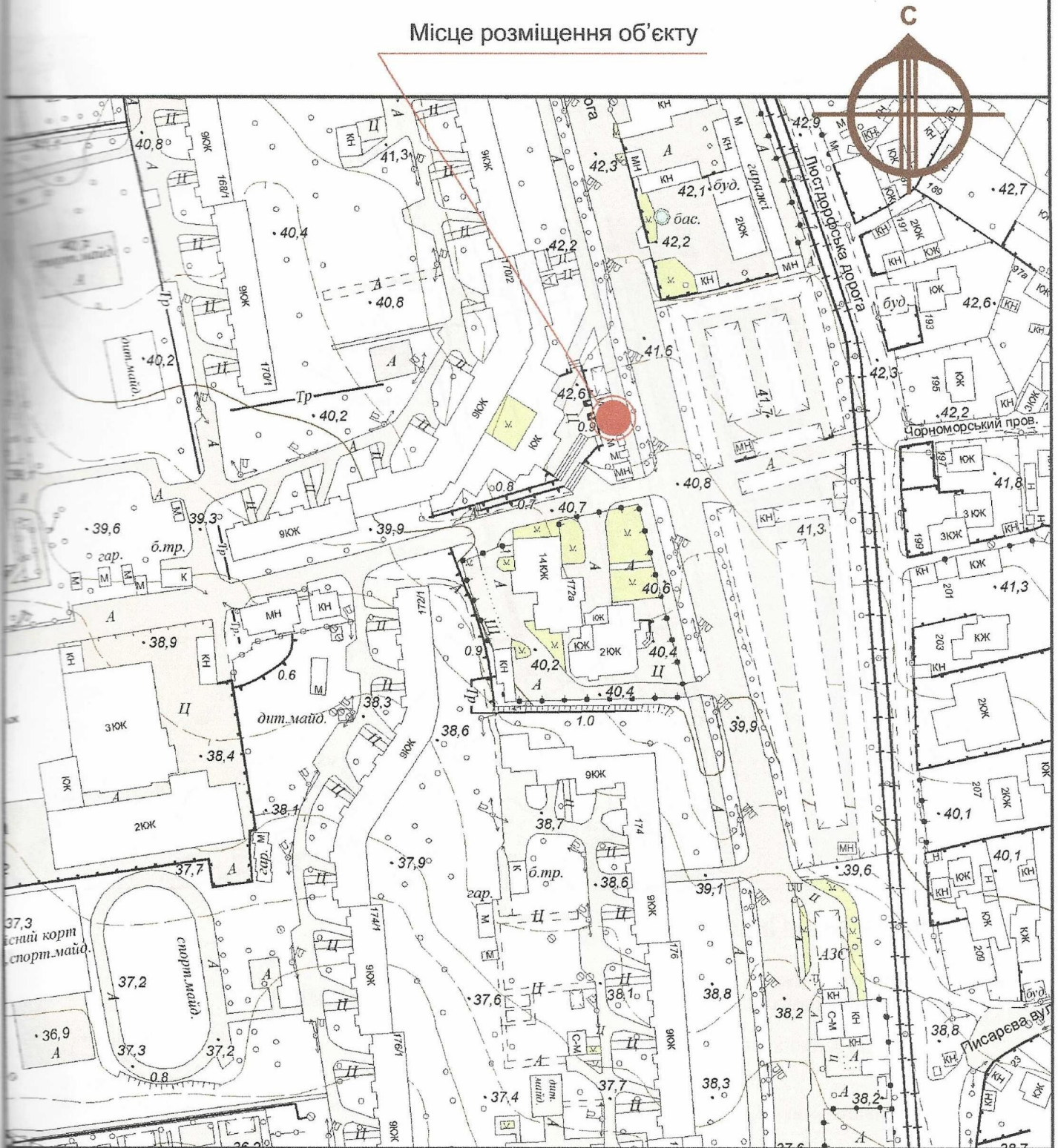
Горбачова Н.В

Бойцова С.П



# Ситуаційний план 1:2000

Місце розміщення об'єкту



Директор ПП «АРХМАЙСТЕР»

Архітектор

Кваліфікаційний сертифікат серія АР №000262



Горбачова Н.В

Бойцова С.П