

## СТИСЛА ПОЯСНЮВАЛЬНА ЗАПИСКА

1. Група стаціонарних тимчасових споруд для здійснення підприємницької діяльності має торгівельні приміщення для тимчасового перебування людей. За умовну позначку  $\pm 0.000$  прийнятий рівень чистої підлоги ТС.

Ступень вогнестійкості - IIIа.

Група складається з двох павільйонів - ТС1, ТС2 прямокутної форми у плані. Габаритні розміри ТС1 у плані - 4,5 x 3,60 м; габаритні розміри ТС2 у плані - 5,5 x 3,60 м. Загальна площа групи ТС - 36,0 м<sup>2</sup>.

Внутрішня висота павільйонів від рівня чистої підлоги складає - 2,6 м.

Загальна висота складає - 3,0 м.

Ґрунт заснування, до встановлення ТС, ретельно утрамбовується щебнем та укладається бетонна тротуарна плитка.

Стіни споруд запроектовані товщиною 100 мм із утеплювачем з мінеральної вати та обшивкою з обох сторін.

Обшивка стін по каркасу: зовнішня - композитні матеріали типу "Алюкобонд"; внутрішня (стіни та стеля) - гіпсокартонні листи.

Підлога - дерев'яні дошки 40 мм по металевому каркасу з утеплювачем з мінераловатних плит та покриттям з негорючого матеріалу.

Покрівля - по металевим прогонам і решетуванню з покриттям оцинкованою покрівельною сталлю, з утеплювачем з мінераловатних плит, гідро- і пароізоляцією.

Зовнішня обробка:

поверхні стін - композитні матеріали типу "Алюкобонд";

вікна та двері - металопластикові з вакуумними склопакетами;

покрівля - оцинкована покрівельна сталь.

2. Група стаціонарних тимчасових споруд підключається до мереж електропостачання згідно з діючими нормами та ТУ. Точка підключення - згідно з ТУ.

Опалення - електричне з встановленням навісних електро-конвекторів з регулюванням температури.

Освітлення приміщення виконується світильниками з люмінісцентними лампами.

Розподільні мережі виконані проводами з мідними жилами, що прокладені у трубах та приховані в обшивці стін.

Захист мереж від дії струмів коротких замикань та перевантажень здійснюється автоматичними вимикачами щитка.

3. Благоустрій прилеглої території виконується згідно з планом благоустрою. Освітлення території передбачене світильниками, що розміщуються на головному фасаді під покрівлею ТС

Директор ТОВ "Вікторіанський стиль"

Архітектор

Кваліфікаційний сертифікат серія АА № 002874

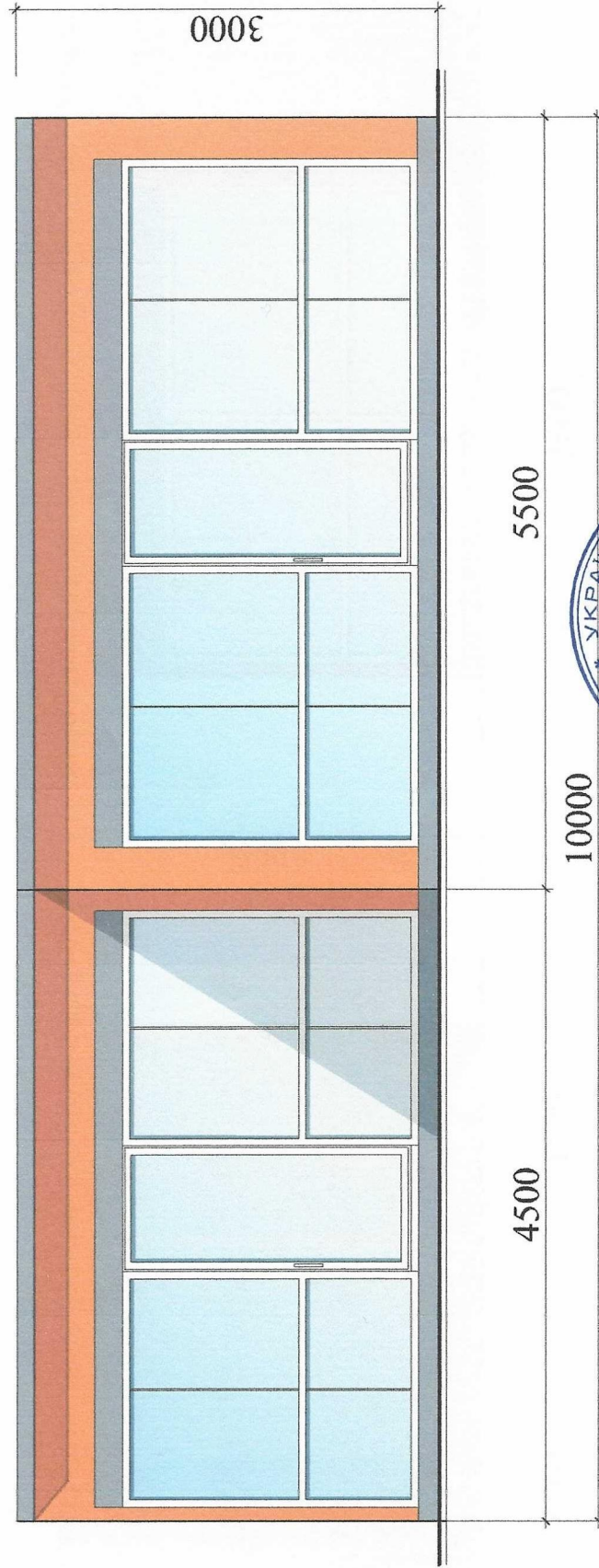


О.М. Кондратюк

К.М. Багрін

# ЕСКІЗИ ФАСАДІВ ТС

Головний фасад групи ТС М 1:50



Директор ТОВ "Вікторіанський стиль"

Архітектор

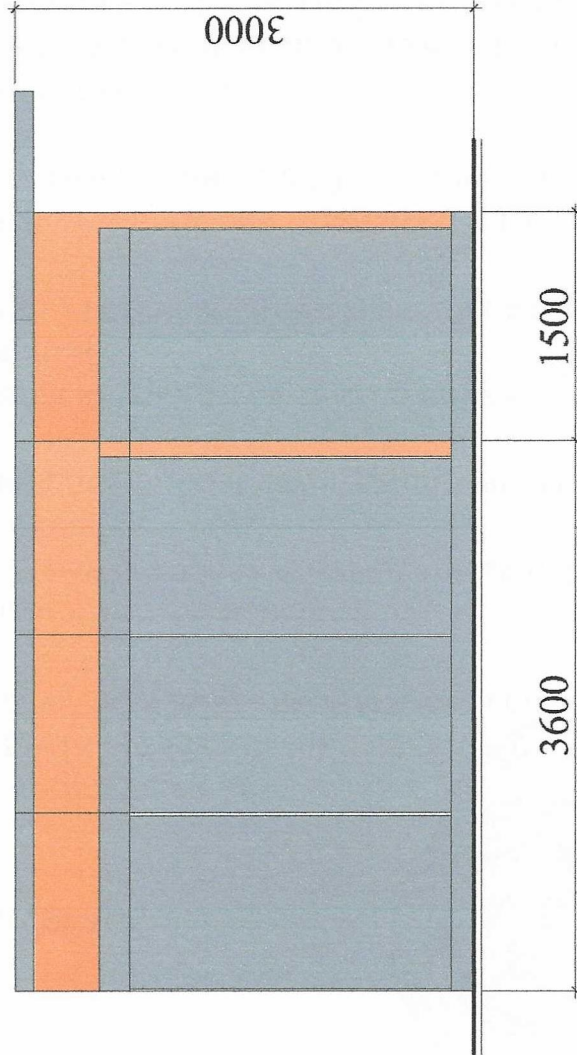
Кваліфікаційний сертифікат серія АА № 002874

М. Кондратюк

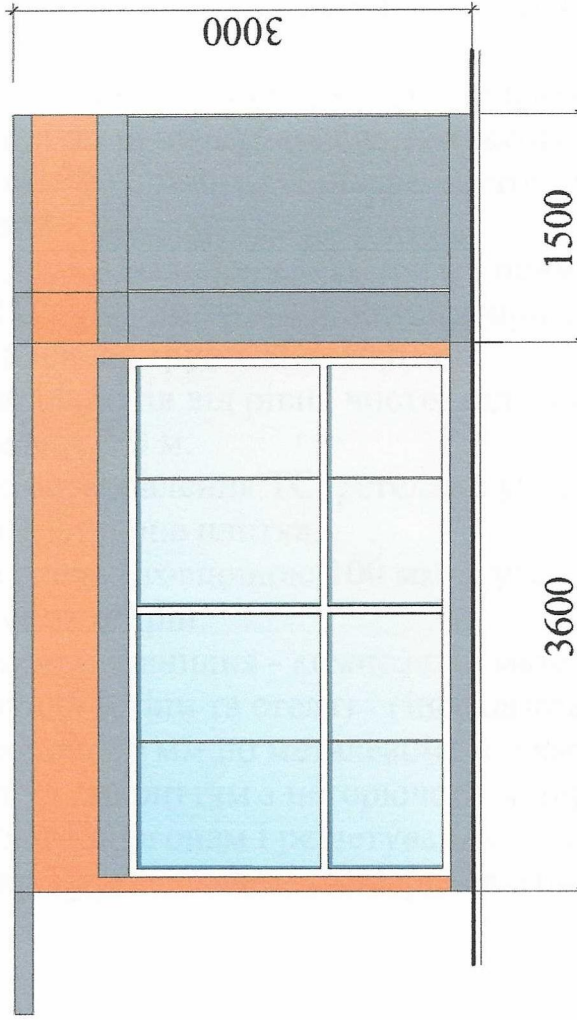
М. Багіна

# ЕСКІЗИ ФАСАДІВ ТС

Бічний фасад ТС 1 М 1:50



Бічний фасад ТС 2 М 1:50



Директор ТОВ "Вікторіанський стиль"

Архітектор

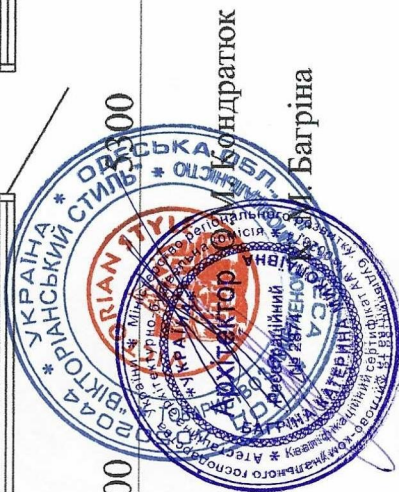
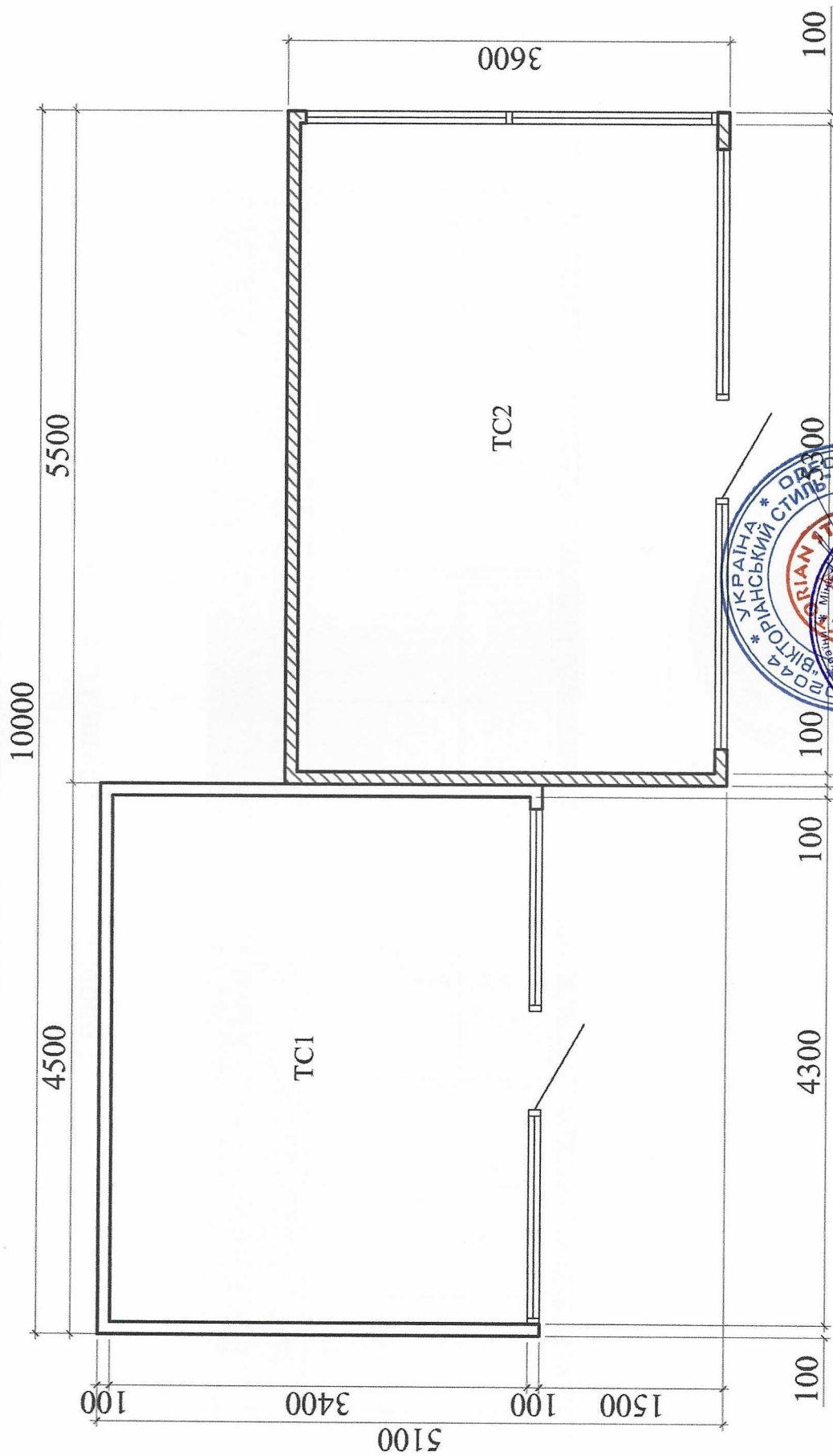
Кваліфікаційний сертифікат серія АА № 002874

М. Кондратюк

М. Багіна



# ПЛАН ГРУПИ ТС М 1:50



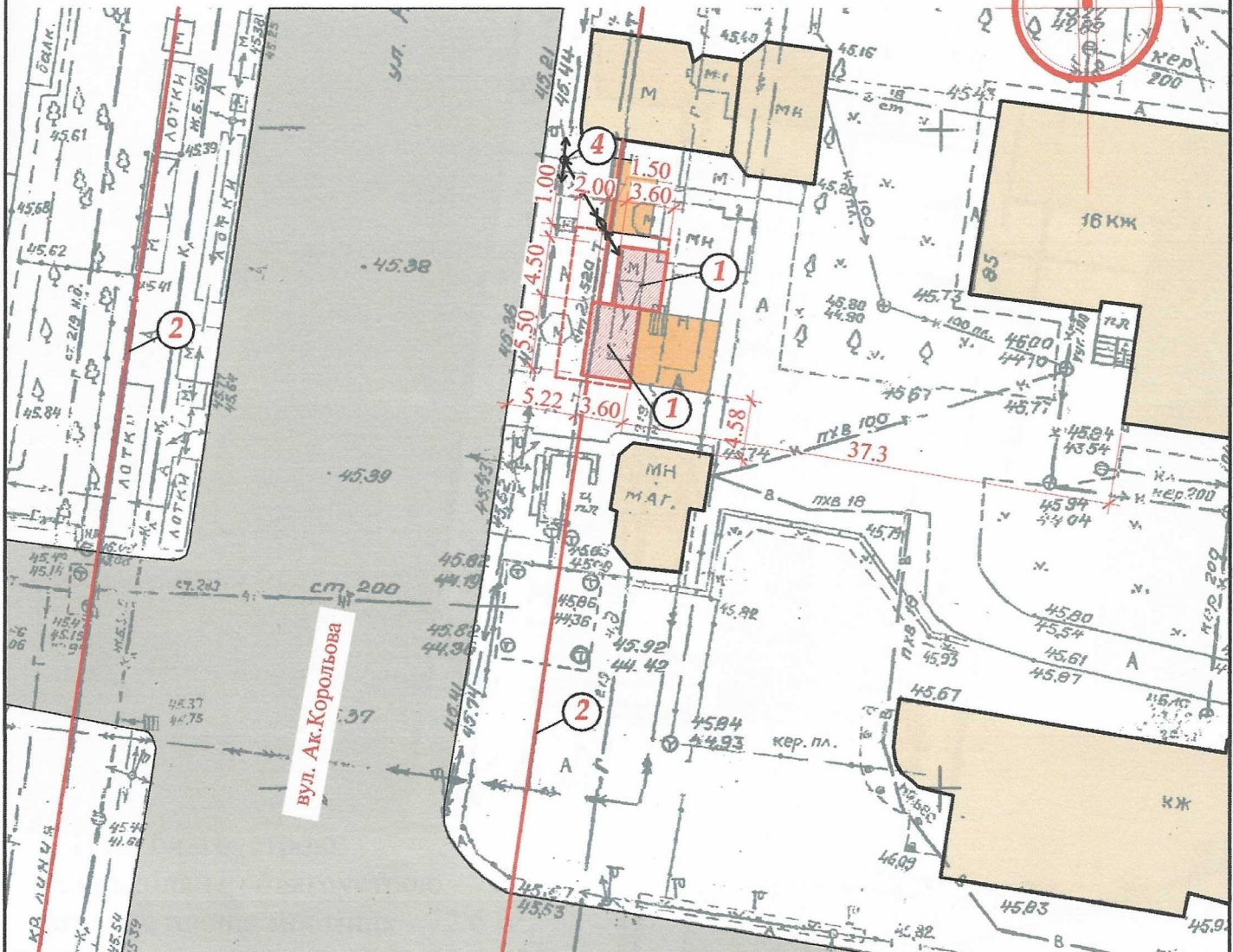
Директор ТОВ "Вікторіанський стиль"

Архітектор

Кваліфікаційний сертифікат серія АА № 002874

# СХЕМА РОЗМІЩЕННЯ ТС М 1:500

Площа земельної ділянки згідно з документами  
на землекористування - землі міста



## Експлікація:

- 1) місце розташування ТС;
- 2) червоні лінії;
- 3) лінії регулювання забудови;
- 4) місця підключення до інженерних мереж.

## Умовні позначення:

- межа благоустрою ділянки розміщення ТС
- проектна ТС
- існуючі будівлі
- існуючі ТС

існуючі дороги

підключення до мереж  
електропостачання

Директор ТОВ "Вікторіанський стиль"

О.М. Кондратюк

Архітектор

К.М. Багріна

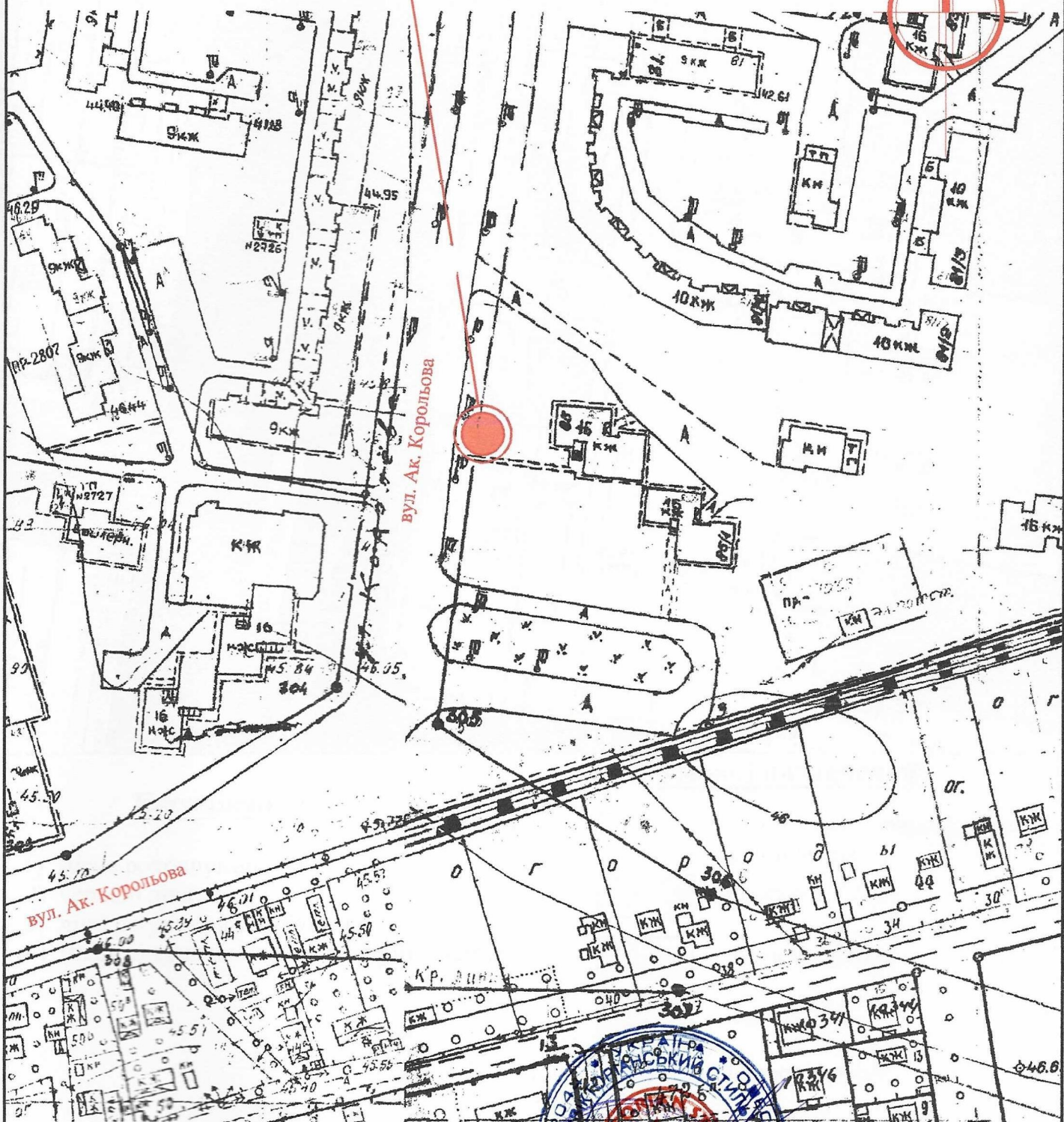
Кваліфікаційний сертифікат серія АА № 002874



# Ситуаційний план 1:2000

Місце розміщення об'єкту

N



Директор ТОВ "Вікторіанський стиль"

О.М. Кондратюк

Архітектор

К.М. Багіна

Кваліфікаційний сертифікат серія АА № 002874

