

СТИСЛА ПОЯСНЮВАЛЬНА ЗАПИСКА

1. Група стаціонарних тимчасових споруд для здійснення підприємницької діяльності, яка має торговельні приміщення для тимчасового перебування людей.
Ступінь вогнестійкості — IIIa
Павільйони мають прямокутну форму.
Габаритні розміри групи у плані — 11.00м x 6.00м.
Площа забудови групи — 66.00м²
Площа твердого покриття групи — 66.00м²
Загальна площа групи — 61.63м²
Загальна висота групи — 3.00,м
Внутрішня висота складає — 2.70м.
Ґрунт заснування, до встановлення ТС, ретельно утрамбовується щебенем, без улаштування фундаменту та укладається тротуарна плитка.
Стіни споруди запроектовані товщиною 100 мм із сертифікованим утеплювачем із мінеральної вати та обшивкою з обох сторін.
Обшивка сторін по каркасу: зовнішня — по металевому каркасу композитні матеріали типу Алюкобонд., внутрішня (стіни та стеля) — пластикова вагонка.
Підлога — дерев'яні дошки 40 мм по металевому каркасу з утеплювачем з пенополістерольних плит та покриттям антипіринами та антигрибковими засобами.
Покрівля — по металевим прогонам і решетуванню з покриттям профнастілом, з утеплювачем з мінераловатних плит.
Зовнішня обробка:
поверхні стін — композитні матеріали типу Алюкобонд.
Вікна та двері — металопластикові із вакуумними склопакетами, пофарбовані фарбою для ПФХ.
покрівля — профнастіл.

2. Група ТС підключається до мереж електропостачання згідно з чинними нормами та ТУ. Точка підключення згідно з ТУ.
Опалення - електричне з встановленням навісних електро-конвекторів з регулюванням температури.
Освітлення приміщення виконується світильниками з діодними лампами.
Розподільні мережі виконані проводами із мідними жилами, що прокладені у трубах та приховані в обшивці стін.
Захист мереж від дії струмів, коротких замикань та перевантажень здійснюється автоматичними вимикачами щитка. Передбачене заземлення.

3. Благоустрій прилеглої території виконується згідно з планом благоустрою, Освітлення території передбачене світильниками, що розміщуються на основному фасаді та над входом в ТС.

Директор ТОВ "Архітектурне Бюро "АРКАДІЯ"
Архітектор

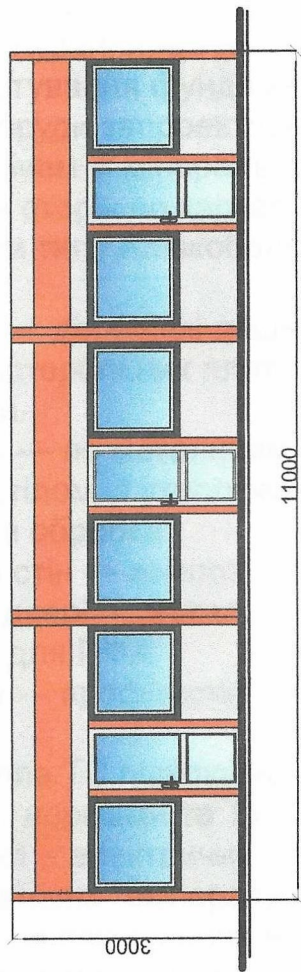
Кваліфікаційний сертифікат серія АА №002590

Смаглій Д.П.
Глінін Д.Ю.

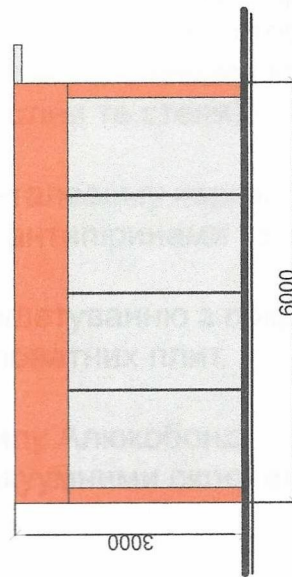


Ескізи Фасадів групи ТС

Головний фасад групи ТС 1:100



Бічний фасад групи ТС М 1:100



Директор ТОВ "Архітектурне Бюро "Аркада" С.О. Маглій Д.П.

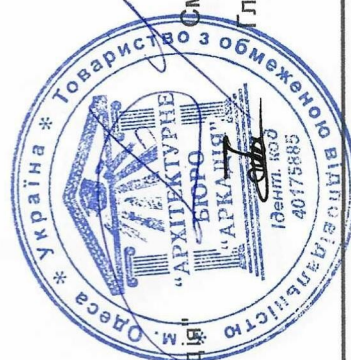
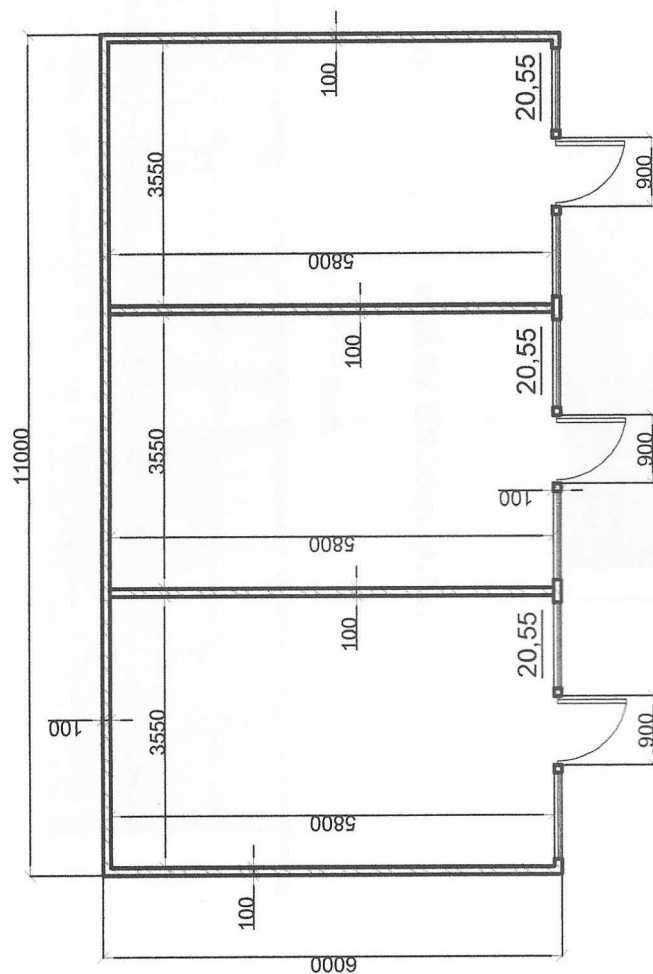
Архітектор

Кваліфікаційний сертифікат серія АА №002590



П.І.Н. Д.Ю.

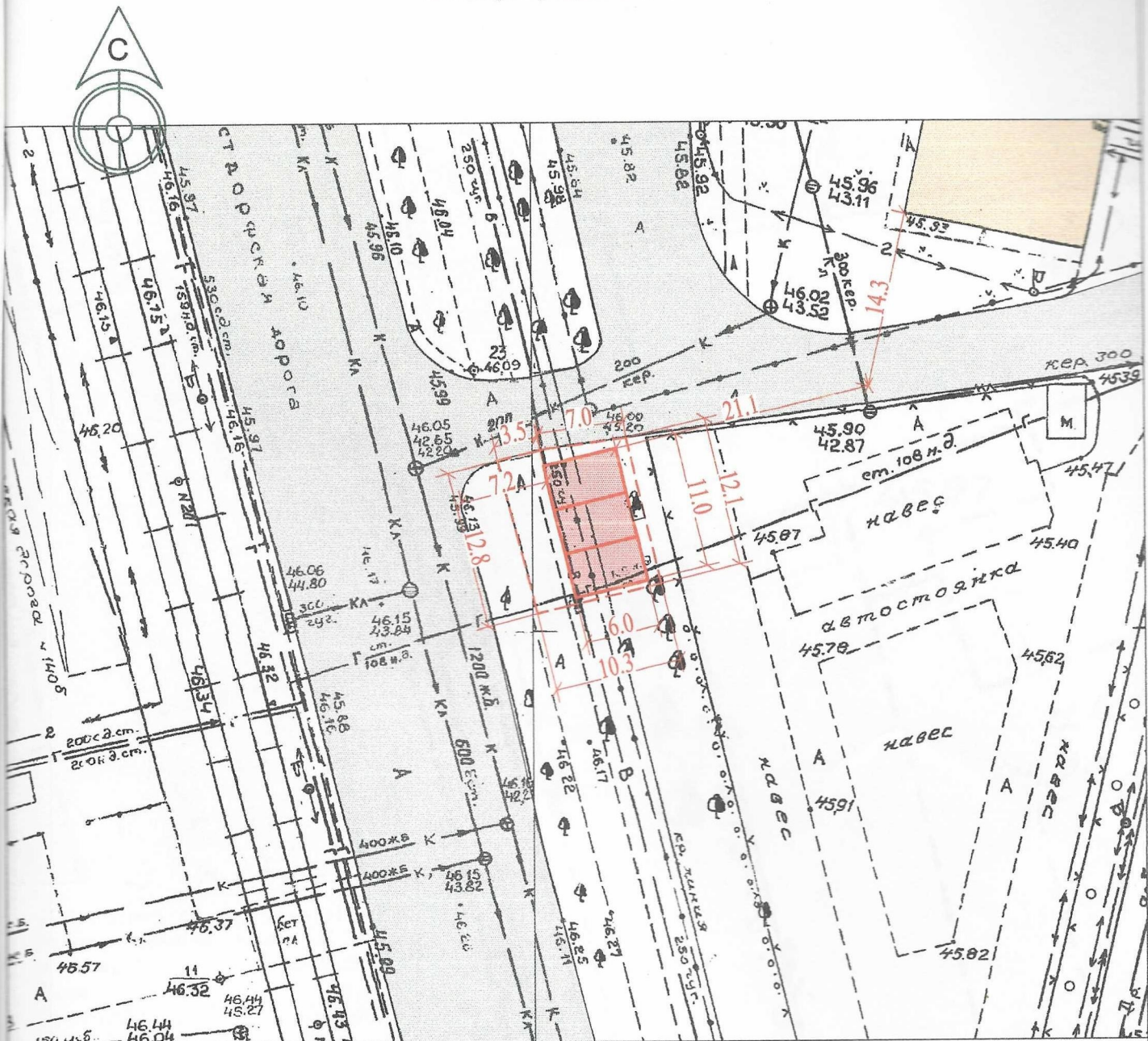
ПЛАН ГРУПИ ТС М 1:100



Директор ТОВ "Архітектурне Бюро "Аркадія" Смага Д.П.
 Архітектор Глінін Д.Ю.
 Кваліфікаційний сертифікат серія АА №002590

СХЕМА РОЗМІЩЕННЯ ГРУПИ СТАЦІОНАРНИХ ТС М 1:500

Площа земельної ділянки згідно з документами на
землекористування - землі міста



Експлікація:

- 1) місце розташування ТС;
- 2) червона лінія;
- 3) регулювання забудови;
- 4) місця підключення до інженерних мереж

Умовні позначення:

- межа благоустрою ділянки розміщення ТС
- існуюча ТС
- існуючі дороги
- існуючі будівлі

Директор ТОВ "Архітектурне Бюро "Аркадія"

Архітектор

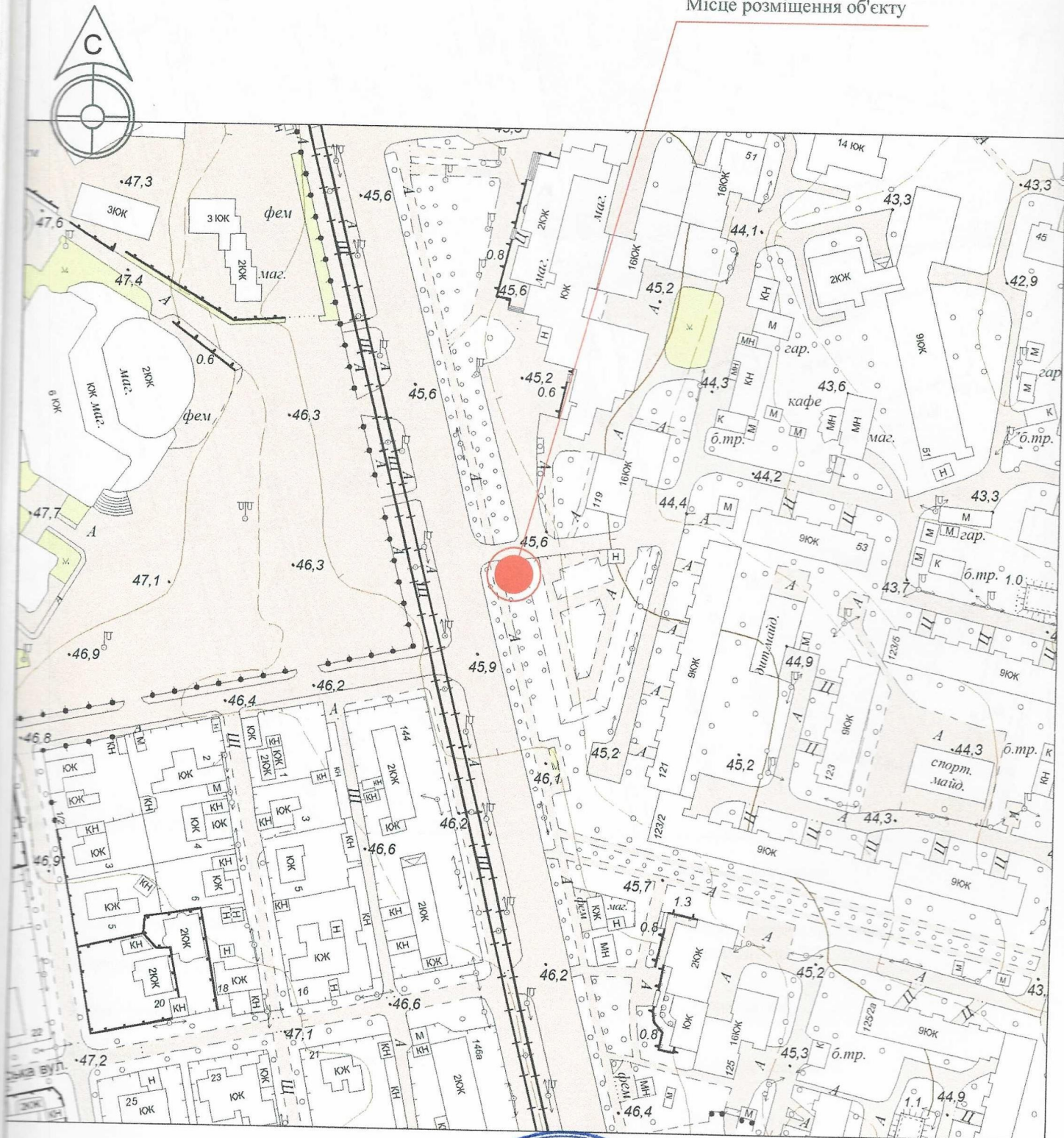
Кваліфікаційний сертифікат серія АА №002590



Маглій Д.П.
Бліннін Д.Ю.

СИТУАЦІЙНИЙ ПЛАН М 1:2000

Місце розміщення об'єкту



Директор ТОВ "Архітектурне Бюро "Аркадія" Маглій Д.П.

Архітектор

Кваліфікаційний сертифікат серія АА №002590



ліній Д.Ю.