

## СТИСЛА ПОЯСНЮВАЛЬНА ЗАПИСКА

1. Стационарна тимчасова споруда для здійснення підприємницької діяльності має торговельні приміщення для тимчасового перебування людей. За умовну позначку  $\pm 0.000$  прийнятий рівень чистої підлоги ТС.

Ступень вогнестійкості - Ша.

Габаритні розміри павільйона у плані - 3,00 м. х 3,00 м.

Загальна площа ТС - 7,84 м<sup>2</sup>. Площа твердого покриття - 9,00 м<sup>2</sup>.

Внутрішня висота від рівня чистої підлоги складає - 2,50 м.

Загальна висота складає - 2,80 м.

Ґрунт заснування, до встановлення ТС, ретельно утрамбовується щебнем та укладається бетонна тротуарна плитка.

Стіни споруд запроектовані товщиною 100 мм із утеплювачем з мінеральної вати та обшивкою з обох сторін.

Обшивка стін по каркасу: фасадне скління з вакуумними склопакетами, внутрішня (стіни та стеля) - вагонка пластикова.

Підлога - дерев'яні дошки 40 мм по металевому каркасу з утеплювачем з мінераловатних плит та покриттям з негорючого матеріалу.

Покрівля - по металевим прогонам і решетуванню з покриттям листами оцинкованою покрівельною сталлю, з утеплювачем з мінераловатних плит, гідро- і пароізоляцією.

Зовнішня обробка:

поверхні стін - фасадне скління з вакуумними склопакетами,

металевий лист для зовнішніх робіт,

покрівля - оцинкована покрівельна сталь.

2. Тимчасова споруда підключається до мереж електропостачання згідно з діючими нормами та ТУ. Точка підключення - згідно з ТУ.

Опалення - електричне з встановленням навісних електро-конвекторів з регулюванням температури.

Освітлення приміщення виконується світильниками з люмінесцентними лампами.

Розподільні мережі виконані проводами з мідними жилами, що прокладені у трубах та приховані в обшивці стін.

Захист мереж від дії струмів коротких замикань та перевантажень здійснюється автоматичними вимикачами щитка.

3. Благоустрій прилеглої території виконується згідно з планом благоустрою.

Освітлення території передбачене світильниками, що розміщуються на головному фасаді над входом у ТС.

Директор ПП «АРХМАЙСТЕР»

Архітектор

Кваліфікаційний сертифікат серія АР №000262

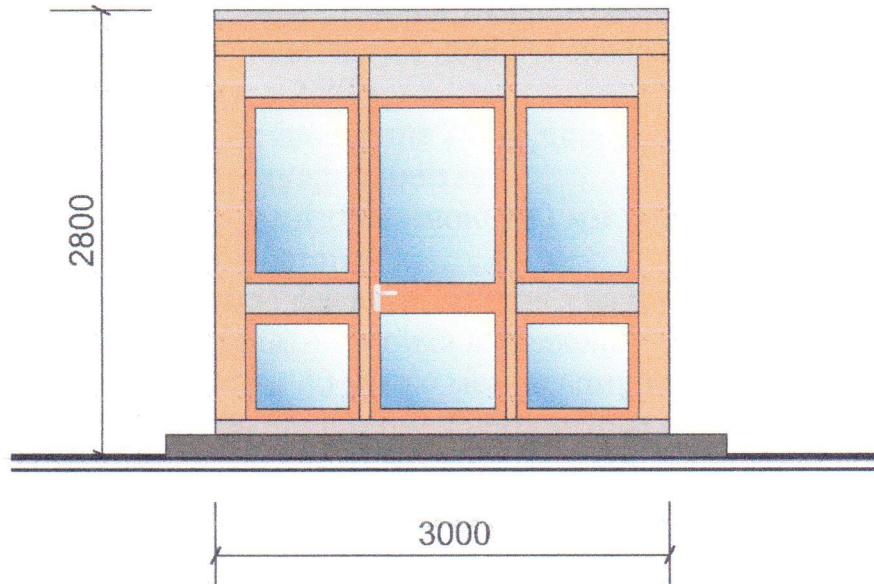


Горбачова Н.В.

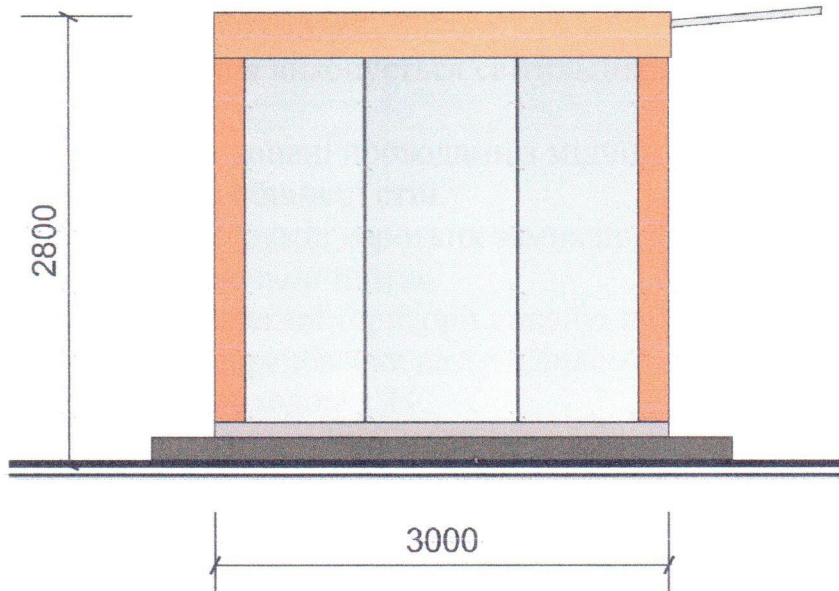
Бойцова С.П.

# ЕСКІЗИ ФАСАДІВ ТС

Головний фасад ТС М 1:50



Бічний фасад ТС М 1:50



Директор ПП «АРХМАЙСТЕР»

Архітектор

Кваліфікаційний сертифікат серія АР №000262

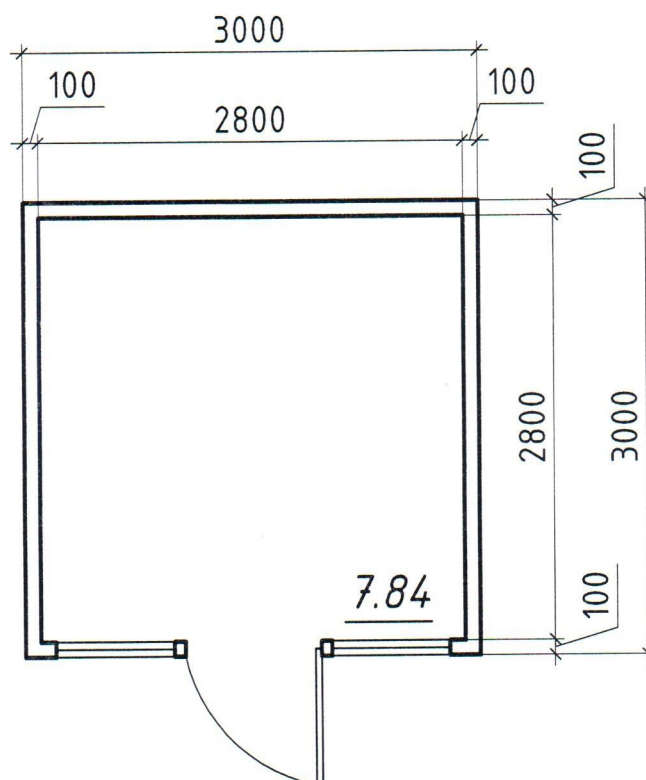


Горбачова Н.В

Бойцова С.П



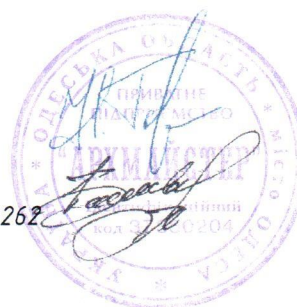
План ТС М 1:150



Директор ПП «АРХМАЙСТЕР»

Архітектор

Кваліфікаційний сертифікат серія АР №000262

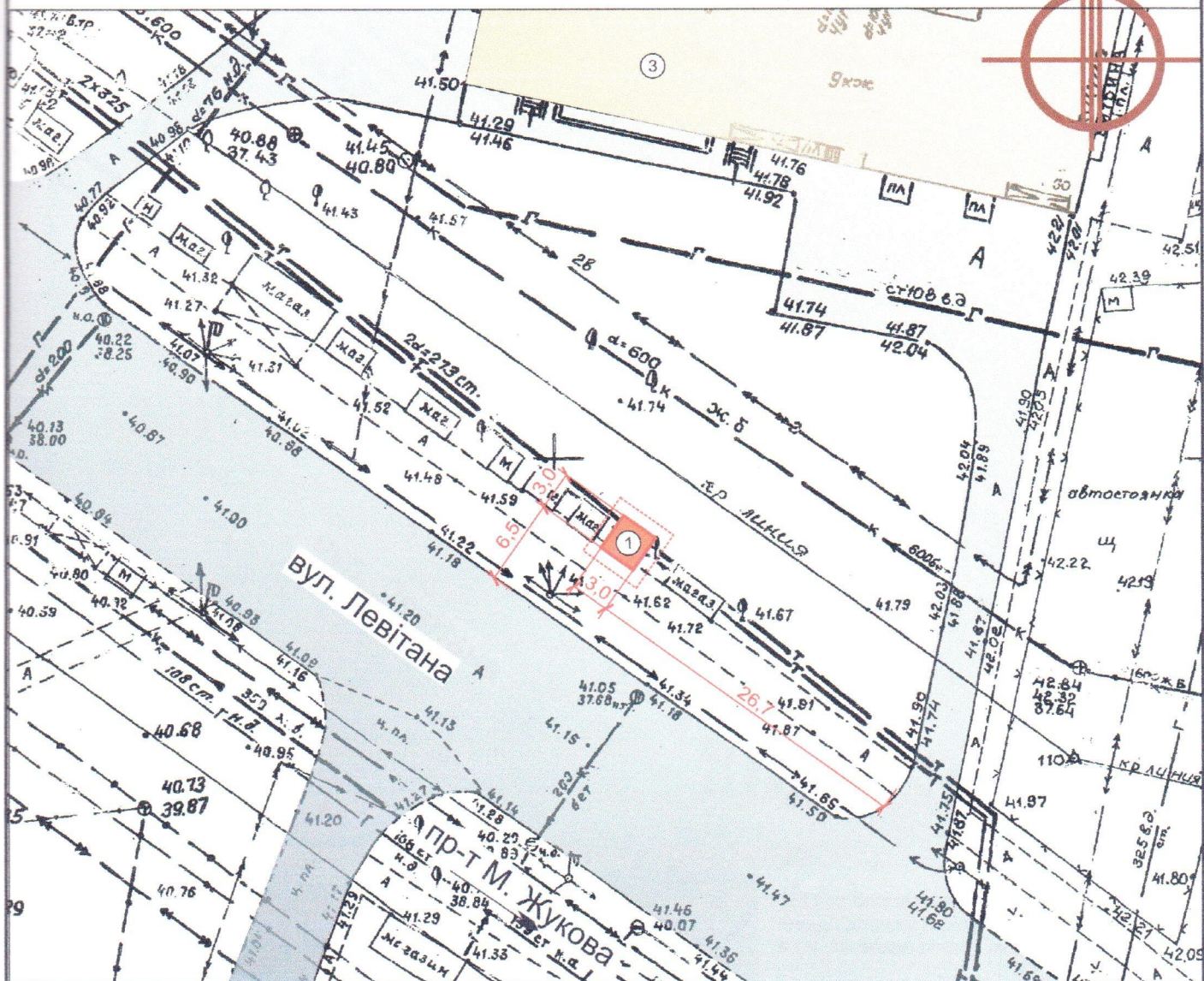


Горбачова Н.В

Бойцова С.П

# СХЕМА РОЗМІЩЕННЯ ТС М 1:500

Площа земельної ділянки згідно з документами  
на землекористування - землі міста



## Умовні позначення:

### Експлікація

- 1) місце розташування ТС;
- 2) червоні лінії;
- 3) регулювання забудови;
- 4) місця підключення до інженерних мереж.

- межа благоустрою ділянки розміщення ТС
- проектна ТС
- існуючі будівлі
- існуючі дороги
- підключення до мереж електропостачання

Директор ПП «АРХМАЙСТЕР»

Архітектор

Кваліфікаційний сертифікат серія АР №000262



Горбачова Н.В

Бойцова С.П



Ситуаційний план 1:2000

Місце розміщення об'єкту

С



Директор ПП «АРХМАЙСТЕР»

Архітектор

Кваліфікаційний сертифікат серія АР №000262



Горбачова Н.В

Бойцова С.П