

СТИСЛА ПОЯСНЮВАЛЬНА ЗАПИСКА

1. Тимчасова споруда для здійснення підприємницької діяльності має приміщення для тимчасового перебування людей.

За умовну позначку ± 0.000 прийнятий рівень чистої підлоги ТС.

Ступень вогнестійкості - Ша.

Габаритні розміри кіоска у плані - 3,00x2,60 м. Загальна площа ТС - 7,8 м².

Внутрішня висота від рівня чистої підлоги складає - 2,50м.

Загальна висота складає - 2,85 м.

ТС встановлюється без влаштування фундаментів.

Грунт заснування, до встановлення ТС, ретельно утрамбовується щебнем та укладається бетонна тротуарна плитка.

Підлога - дерев'яні дошки 40 мм по металевому каркасу з утеплювачем з мінераловатних плит та покриттям з негорючого матеріалу.

Покрівля - по металевим прогонам і риштуванню з покриттям покрівельними профільованими металевими листами, з утеплювачем з мінераловатних плит, гідро- і пароізоляцією.

Зовнішня обробка:

вікна та двері - металопластикові з вакуумними склопакетами;

покрівля - покрівельні профільовані металеві листи.

2. Тимчасова споруда підключається до мереж електропостачання згідно з діючими нормами та ТУ. Точка підключення - згідно з ТУ.

Опалення - електричне з встановленням навісних електро-конвекторів з регулюванням температури.

Освітлення приміщення виконується світильниками з люмінесцентними лампами.

Розподільні мережі виконані проводами з мідними жилами, що прокладені у трубах та приховані в обшивці стін.

Захист мереж від дії струмів коротких замикань та перевантажень здійснюється автоматичними вимикачами щитка.

3. Благоустрій прилеглої території виконується згідно з планом благоустрою.

Освітлення території передбачене світильниками, що розміщуються на головному фасаді над вікном ТС.

Директор ТОВ "АРХІ-ТЕКСТУРИЦЯ"

Інженер

Кваліфікаційний сертифікат серія АА № 012191

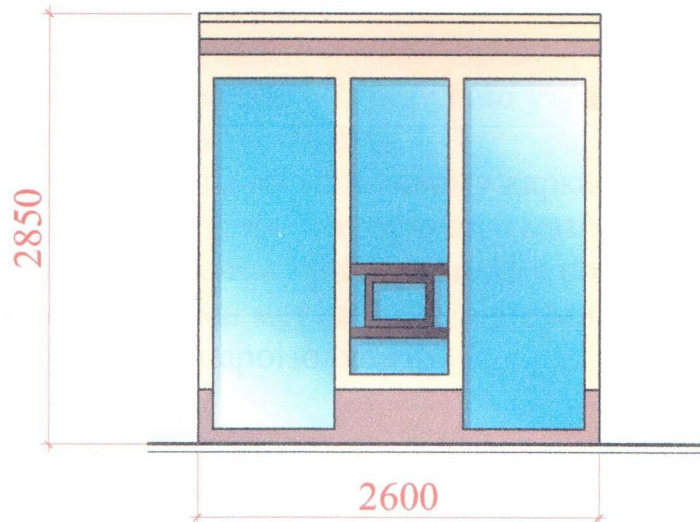


Т.Т. Євченко

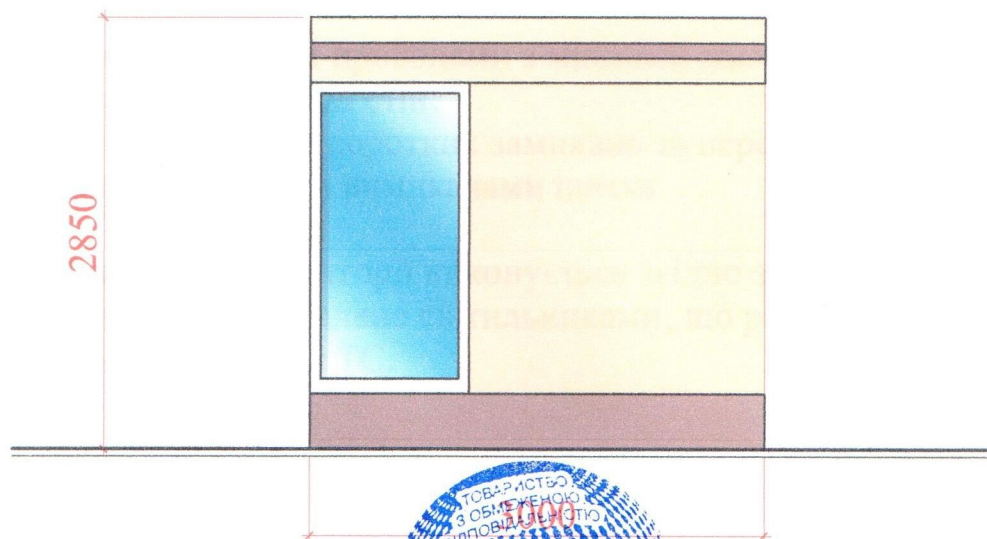
Т.Т. Євченко

ЕСКІЗ ФАСАДІВ ТС

Головний фасад М 1:50



Бічний фасад М 1:50



Директор ТОВ "АРХІ-ТЕКСТУРИЦЯ"

Інженер

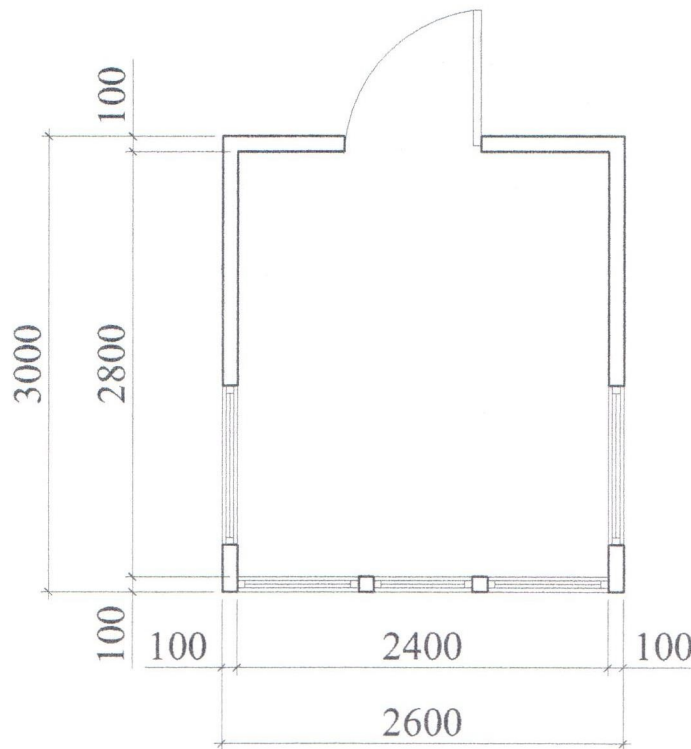
Кваліфікаційний сертифікат серія АА № 012191

Т.Т. Євченко

Т.Т. Євченко



План ТС М 1:50



Директор ТОВ "АРХІ-ТЕКСТУРИЦЯ"

Інженер

Кваліфікаційний сертифікат серія АА № 012191

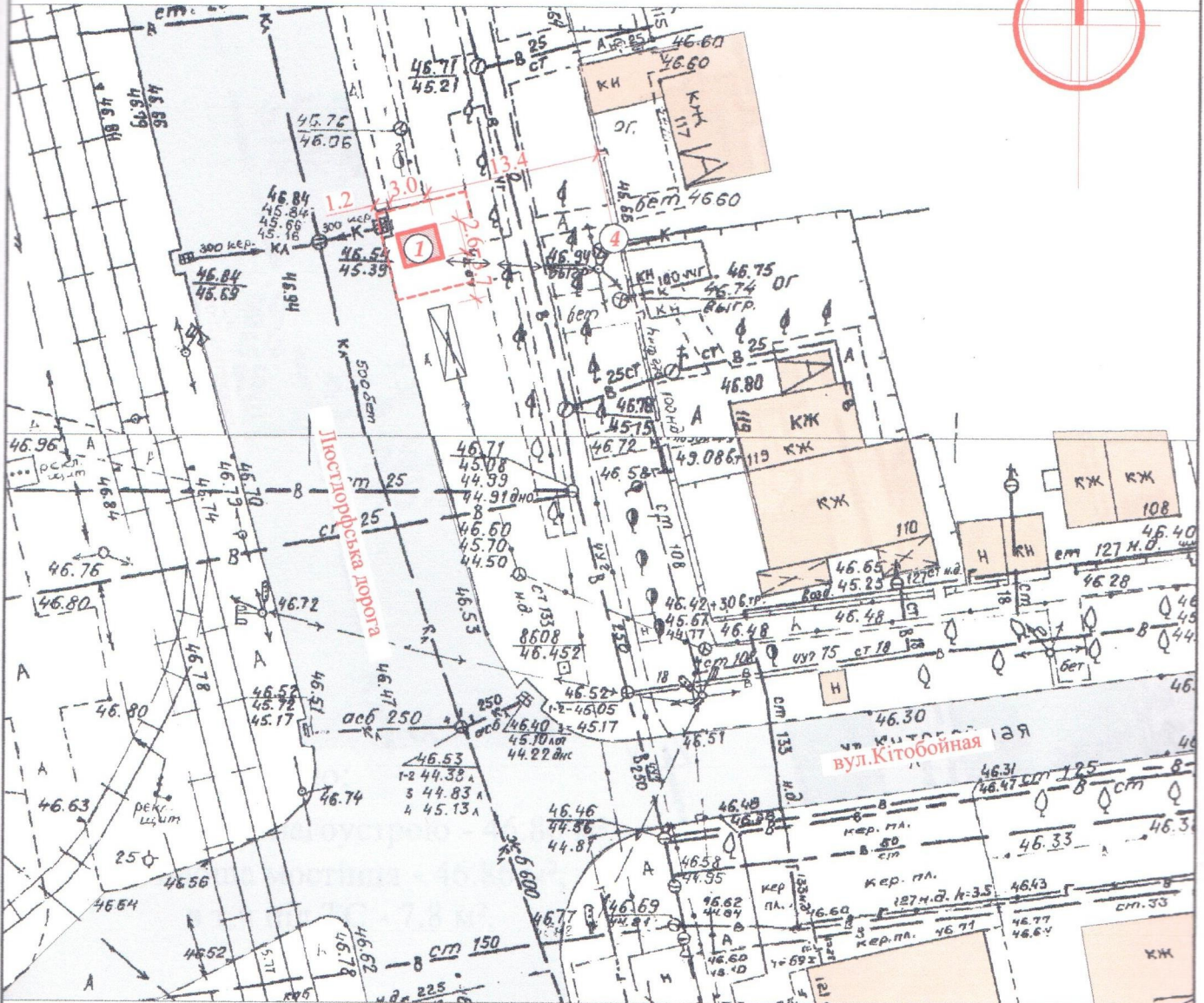
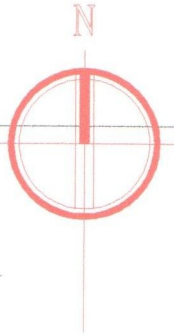


Т.Т. Євченко

Т.Т. Євченко

СХЕМА РОЗМІЩЕННЯ ТС М 1:500

Площа земельної ділянки згідно з документами
на землекористування - землі міста



Експлікація:

- 1) місце розташування ТС;
- 2) червоні лінії;
- 3) лінії регулювання забудови;
- 4) місця підключення до інженерних мереж.

Умовні позначення:

- межа благоустрою ділянки розміщення ТС
- проектна ТС
- існуючі будівлі
- існуючі дороги
- підключення до мереж електропостачання

Директор ТОВ "АРХІ-ТЕКСТУРИЦЯ"

Інженер

Кваліфікаційний сертифікат серія АА № 012191



4263

УКРАЇНА

ПРОЕКТУВАННЯ

ПРОЕКТИВНО-БІЗНЕС

ПРОЕКТИВНО-БІЗНЕС

ПРОЕКТИВНО-БІЗНЕС

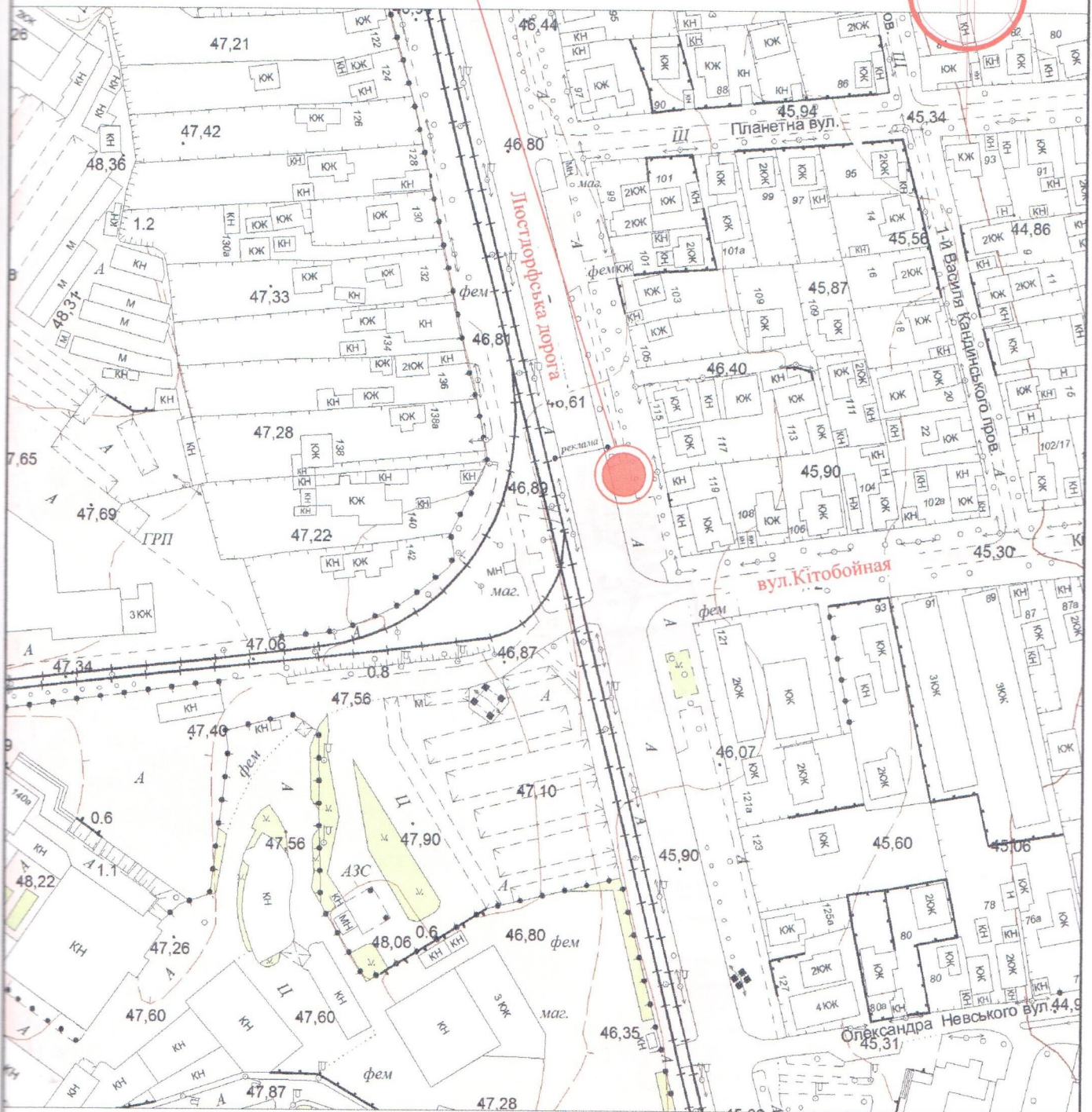
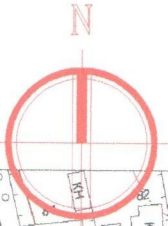
ПРОЕКТИВНО-БІЗНЕС

Т.Т. Євченко

Т.Т. Євченко

Ситуаційний план М 1:2000

Місце розміщення об'єкту



Директор ТОВ "АРХІ-ТЕКСТУРИЦЯ"

Т.Т. Євченко

Інженер

Кваліфікаційний сертифікат серія АА № 012191

Т.Т. Євченко

