

## СТИСЛА ПОЯСНЮВАЛЬНА ЗАПИСКА

1. Група стаціонарних тимчасових споруд ФОП Гасимов Ф.Я.О., розташована за адресою: вул. Академіка Вільямса, 81, має закриті приміщення для тимчасового перебування людей, включає в себе чотири ТС.

Ступінь вогнестійкості – IIIа.

Габаритні розміри групи ТС – 10,47м x 10,4м.

Загальна висота торгового ряду – 4,00м.

Площа забудови групи ТС – 108,8 м<sup>2</sup>.

Площа забудови ТС 1 – 27,40 м<sup>2</sup>.

Площа забудови ТС 2 – 27,04 м<sup>2</sup>.

Площа забудови ТС 3 – 27,40 м<sup>2</sup>.

Площа забудови ТС 4 – 27,04 м<sup>2</sup>.

Загальна площа групи ТС – 102,7 м<sup>2</sup>.

Група ТС встановлюється без закладення фундаменту на існуючому асфальтобетонному покритті.

Основні конструкції виконані по металевому каркасу.

Стіни споруди виконані по типу «Сендвич», товщиною 100мм з утеплювачем та обшивкою.

Зовнішня обробка – фасадні панелі типу «Alucobond».

Утеплювач - «Ізовер» по розрахунку.

Внутрішня обробка: стіни - листи ламінованого ДСП, стеля - гіпсокартон.

Підлога в приміщенні - утеплений лінолеум.

Покрівля – по металевим прогонам і решетуванню з покриттям із профільованого сталевих листа, з утеплювачем з мінераловатних плит, гідро- та пароізоляцією.

Віконні та дверні отвори заповнені металопластиковими блоками.

Несучі конструкції покриття - металеві ферми.

2. Група стаціонарних тимчасових споруд забезпечено електроенергією з підключенням к існуючим внутрішньоквартальним мережам. Точка підключення – опора, що розташована поряд з ТС.

Освітлення приміщень виконане стельовими світильниками з люмінесцентними лампами.

Для урахування електроенергії на вводі встановлено ввідно-лічильний ящик типу ПВУ.

Захист мереж від дії струмів коротких замикань і перенавантаження здійснюється автоматичними вимикачами щитка.

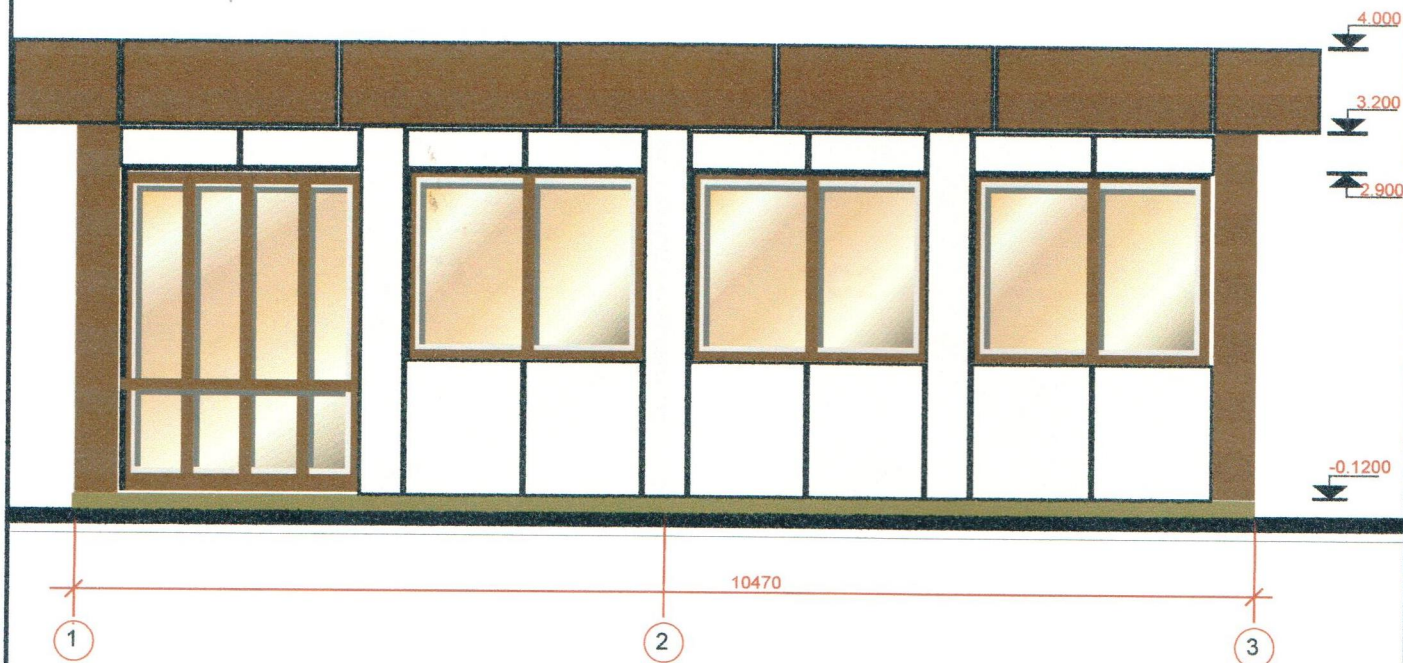
Електропостачання – згідно договору про користування електричною енергією з ВАТ «Одесаобленерго», та відповідно ТУ.

3. Благоустрій прилеглої території виконується згідно з планом благоустрою. Освітлення території передбачене світильниками, що розміщуються на головному фасаді ТС.



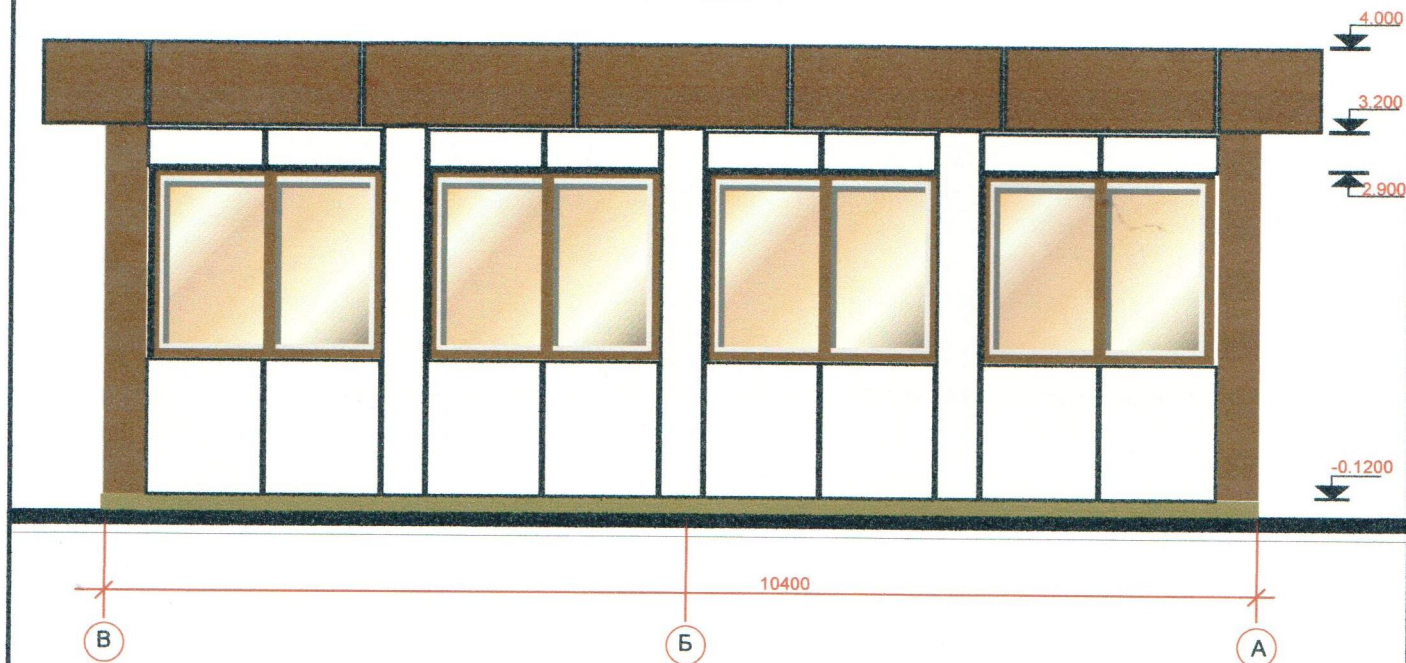
# ЕСКІЗИ ФАСАДІВ ТС М 1:50

в осях 1-3



# ЕСКІЗИ ФАСАДІВ ТС М 1:50

в осях В-А



Директор ТОВ "ЕКО Містобудівельник"

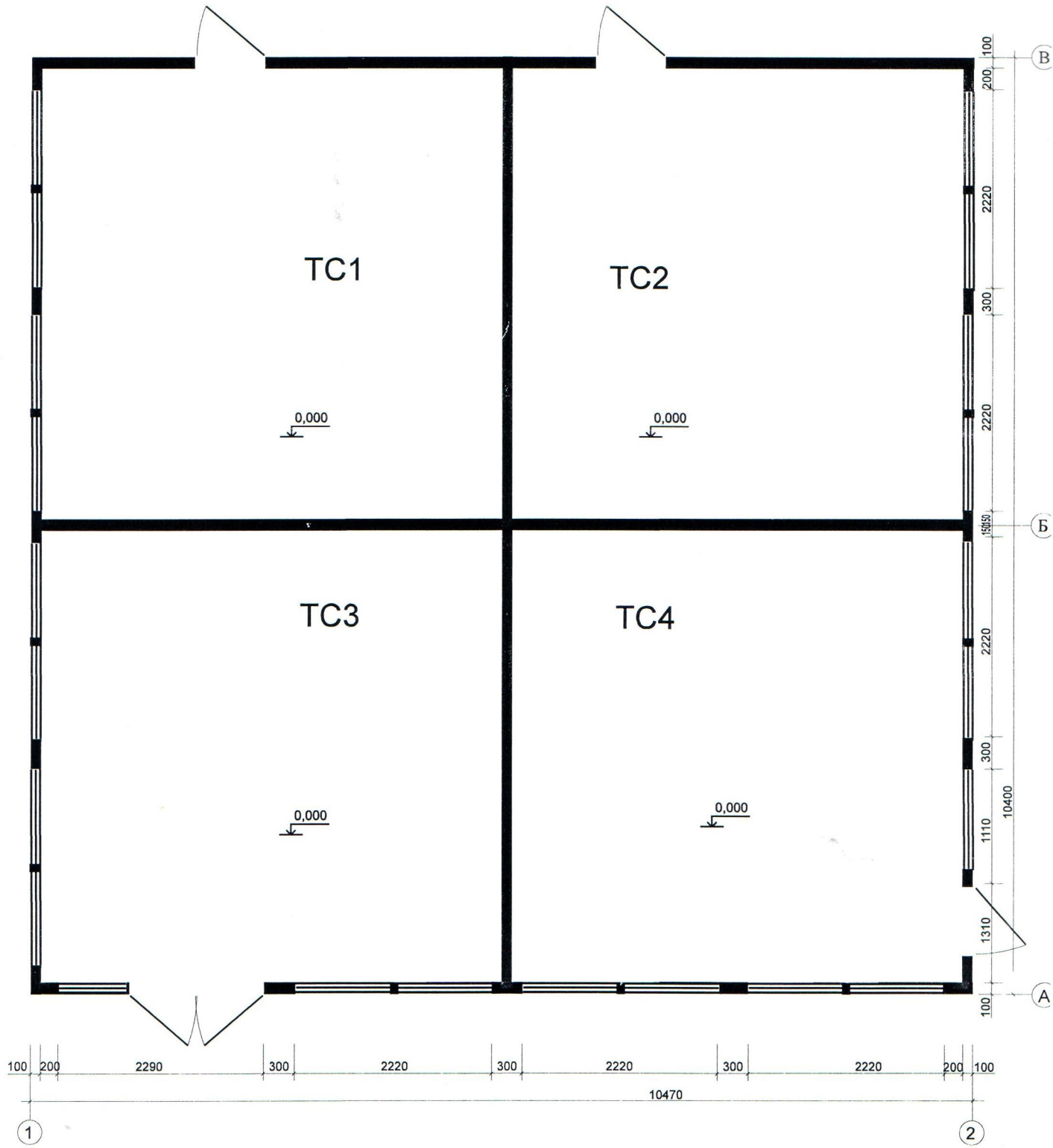
Архітектор



Л.І. Графова

О.А. Спінул

# ПЛАН НА ОТМ.0.000



Директор ТОВ "ЕКО Містобудівельник"

Архітектор



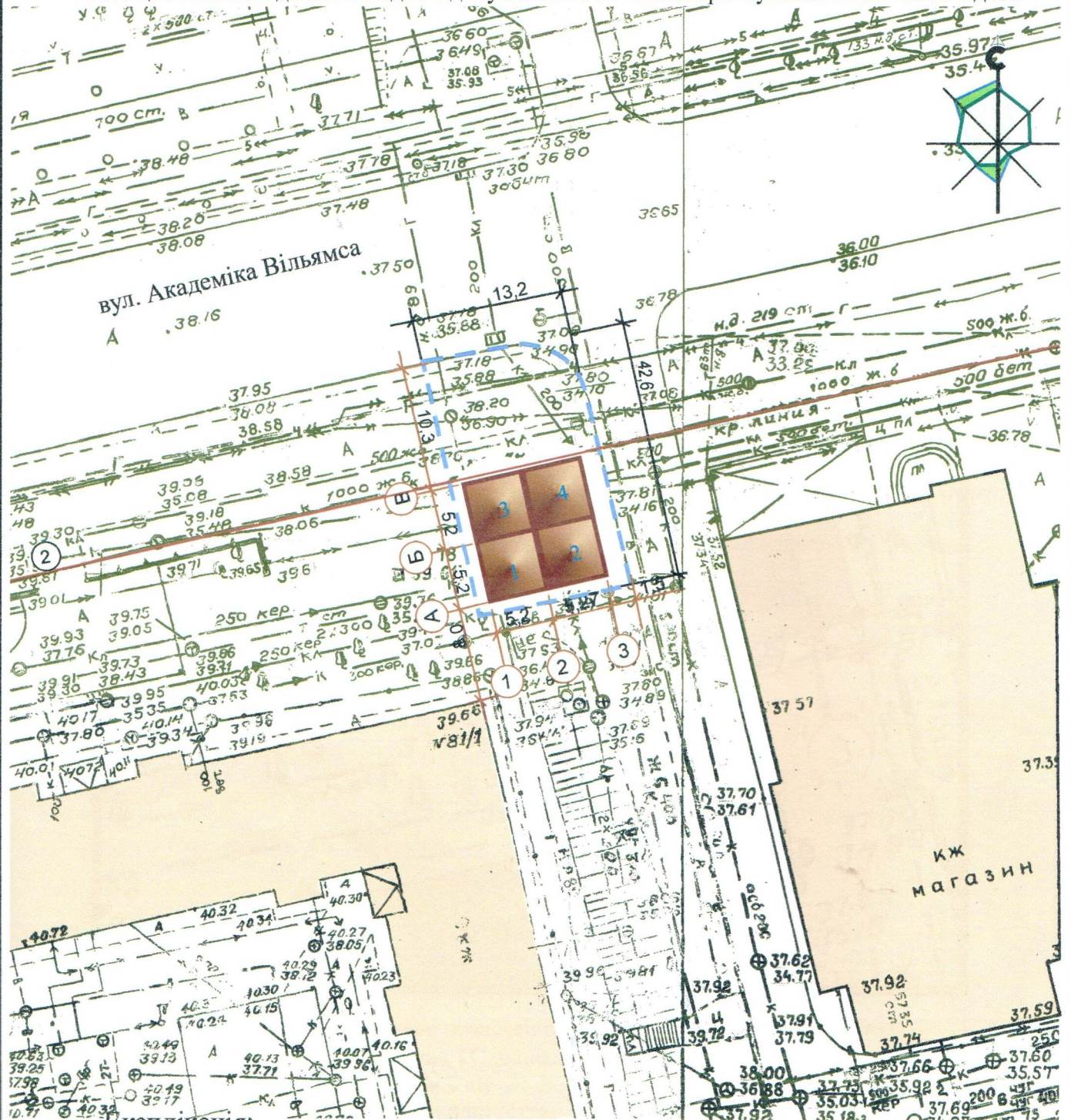
Л.І. Графова

О.А. Спінул



# СХЕМА РОЗМІЩЕННЯ ГРУПИ ТС М 1:500

Площа земельної ділянки згідно з документами на землекористування землі міста Одеси



Експлікація:

- 1) місце розташування ТС;
- 2) червоні лінії;
- 3) лінії регулювання забудови;
- 4) місця підключення до інженерних мереж.

УМОВНІ ПОЗНАЧЕННЯ:

- Група ТС ФОП Гасимов Ф.Я.О.
- межа благоустрою
- Існуючий торговельний центр

Директор ТОВ "ЕКО Містобудівельник"

Архітектор

Л.І. Графова

О.А. Спінул





# СИТУАЦІЙНИЙ ПЛАН М 1:2000

The plan shows a residential complex with several buildings labeled with numbers like 766, 768, 770, etc. There are also labels for 'спорт. майд.' (sports ground), 'кафе' (cafe), and 'дит. майд.' (children's playground). A prominent feature is a large green area in the upper right corner. A red circle marks a point near the intersection of 'Академіка Вільямса вул.' and another street. Various elevation points are scattered across the map, such as 36.2, 35.6, 37.9, etc.

**Директор ТОВ "ЕКО Містобудівельник"**

Архітектор

Л.І. Графова  
О.А. Спінул

Україна.  
Товариство з обмеженою відповідальністю  
**"ЕКО МІСТОБУДУВЛЬНИК"**  
№ 0695-01/2019

## Архітектор

О.А. Спінул

