

## СТИСЛА ПОЯСНЮВАЛЬНА ЗАПИСКА

1. Стационарна тимчасова споруда ФОП Ігнатов Р.Г., розташована за адресою: пр. Маршала Жукова, 10-в.

Ступінь вогнестійкості – Ша.

Габаритні розміри ТС – 5,2 м х 4,1 м.

Загальна висота ТС – 3,2 м.

Площа забудови ТС – 21,18 м<sup>2</sup>.

Загальна площа ТС – 19,42 м<sup>2</sup>.

ТС тип «Отрада» встановлюється без закладення фундаменту на існуючому покритті тротуарною плиткою.

Основні конструкції виконані по металевому каркасу.

Стіни споруди виконані по типу «Сендвич», товщиною 100мм з утеплювачем та обшивкою.

Зовнішня обробка – фасадні панелі типу «Alucobond».

Утеплювач - «Ізовер» по розрахунку.

Внутрішня обробка: стіни - листи ламінованого ДСП, стеля - гіпсокартон.

Підлога в приміщенні - утеплений лінолеум.

Покрівля – по металевим прогонам і решетуванню з покриттям із профільованого сталевих листа, з утеплювачем з мінераловатних плит, гідро- та пароізоляцією.

Віконні та дверні отвори заповнені металопластиковими блоками.

Несучі конструкції покриття - металеві ферми.

2. Стационарну тимчасову споруду забезпечено електроенергією з підключенням к існуючим внутрішньоквартальним мережам. Точка підключення – опора, що розташована поряд з ТС.

Освітлення приміщень виконане стельовими світильниками з люмінесцентними лампами.

Для урахування електроенергії на вводі встановлено вводно-лічильний ящик типа ПВУ.

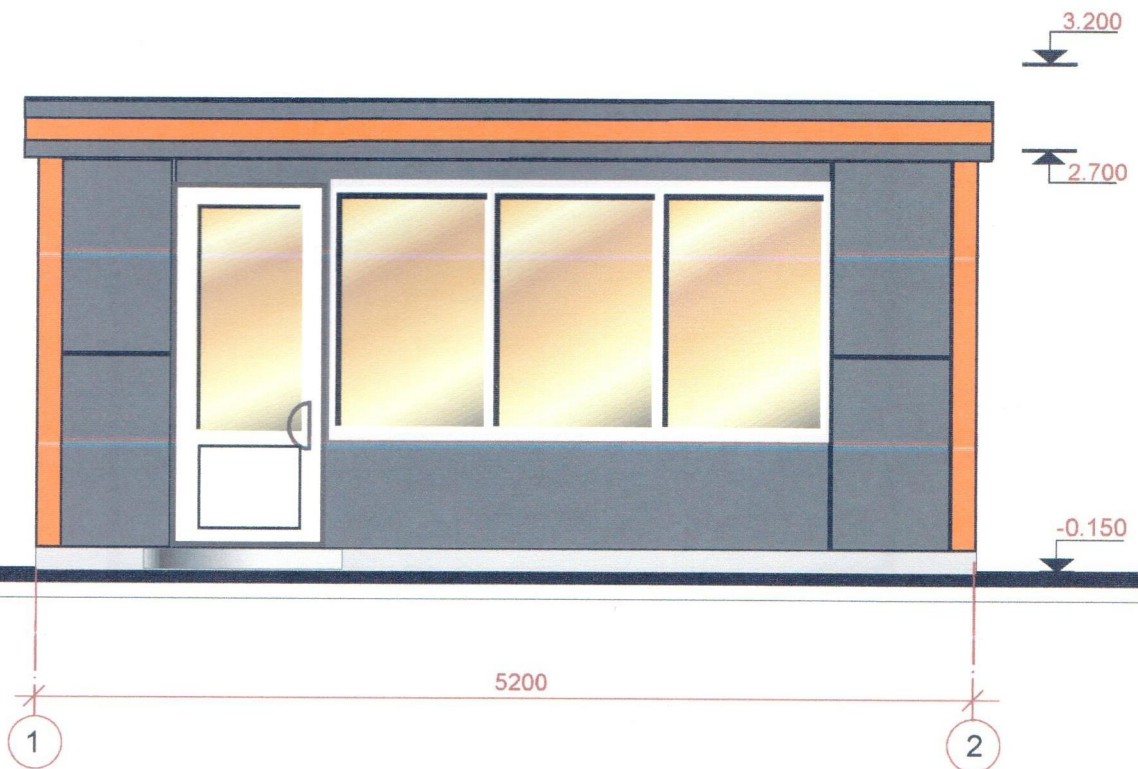
Захист мереж від дії струмів коротких замикань і перенавантаження здійснюється автоматичними вимикачами щитка.

Електропостачання – згідно договору про користування електричною енергією з ВАТ «Одесаобленерго», та відповідно ТУ.

3. Благоустрій прилеглої території виконується згідно з планом благоустрою. Освітлення території передбачене світильниками, що розміщуються на головному фасаді ТС.

# ЕСКІЗИ ФАСАДІВ ТС М 1:50

в осях 1-2



Директор ТОВ "ЕКО Містобудівельник"

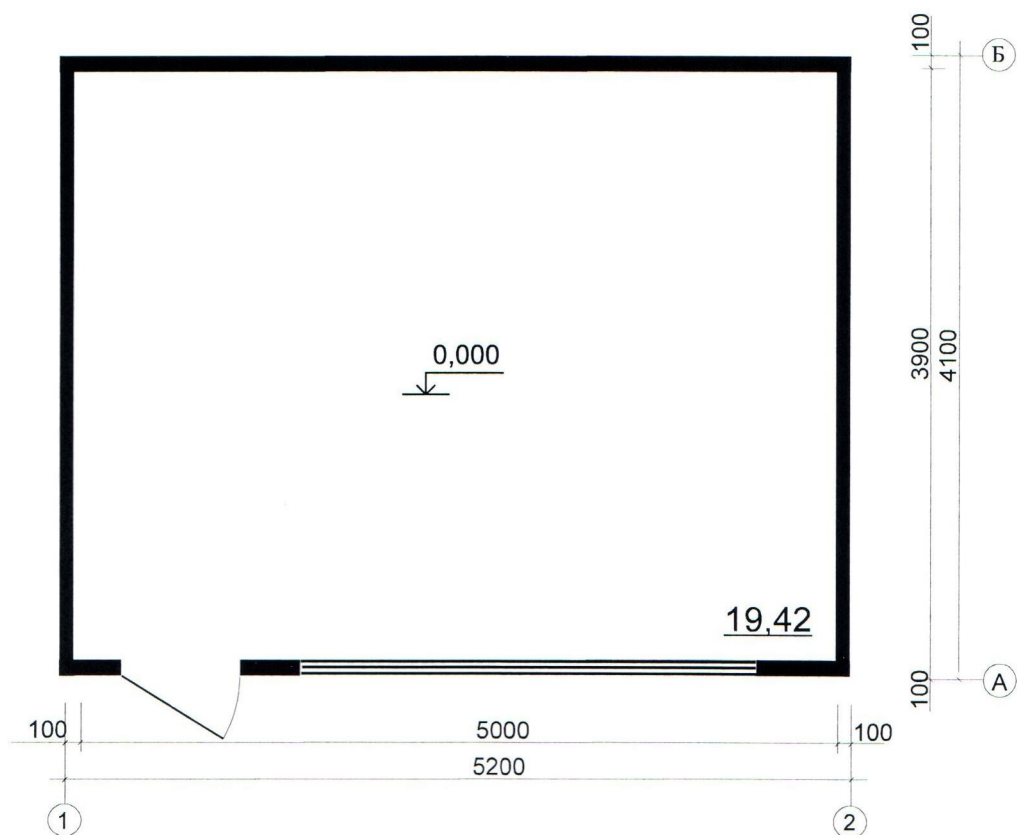
Архітектор



Л.І. Графова

О.А. Спінул

# ПЛАН НА ОТМ.0.000



Директор ТОВ "ЕКО Містобудівельник"

Архітектор



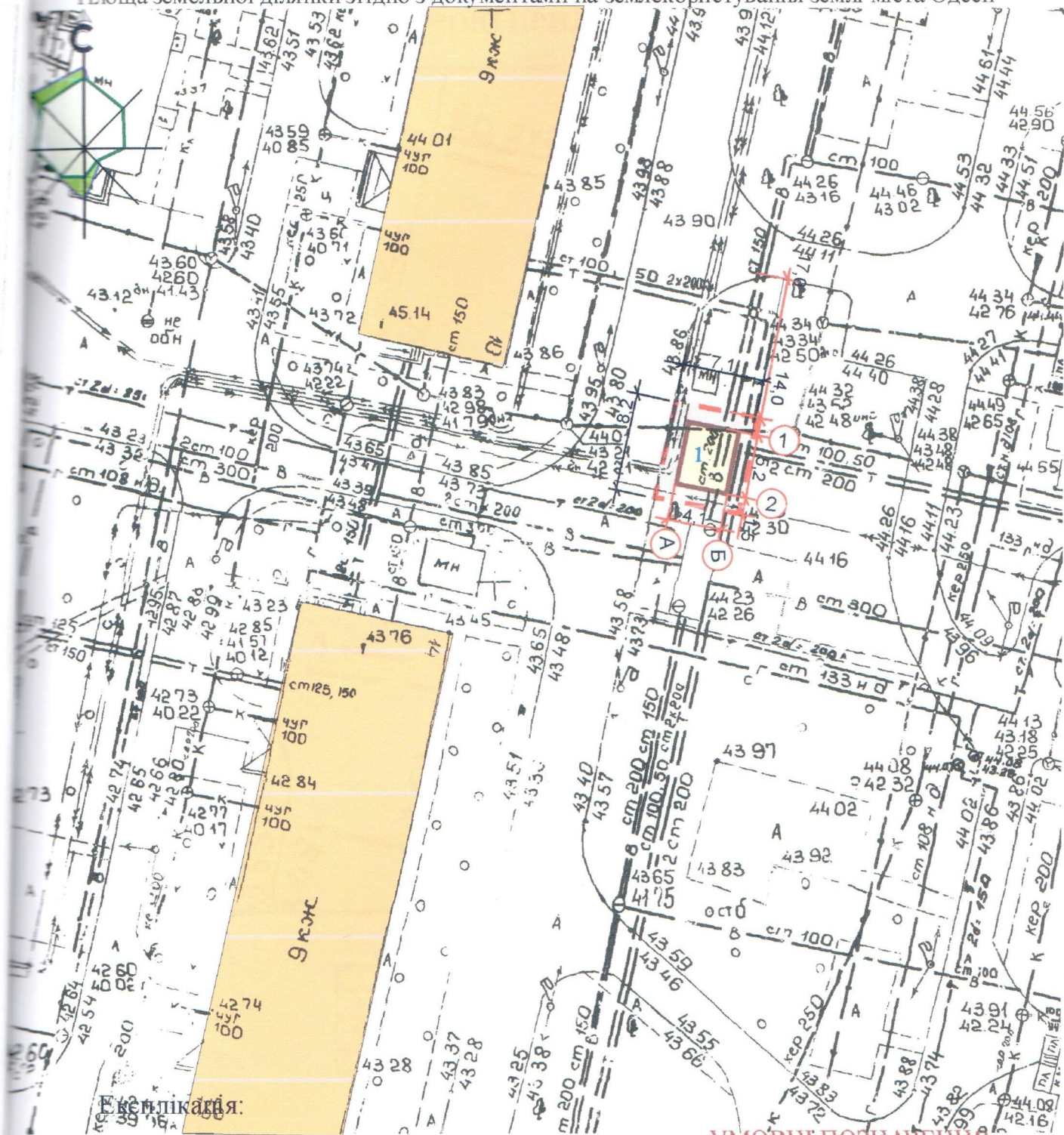
Л.І. Графова

О.А. Спінул



# СХЕМА РОЗМІЩЕННЯ ТС М 1:500

Площа земельної ділянки згідно з документами на землекористування землі міста Одеси



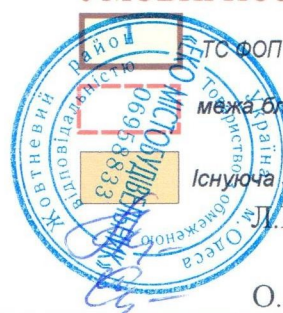
Умовні позначення:

- 1) місце розташування ТС;
- 2) червоні лінії;
- 3) лінії регулювання забудови;
- 4) місця підключення до інженерних мереж.

Директор ТОВ "ЕКО Містобудівельник"

Архітектор

УМОВНІ ПОЗНАЧЕННЯ:



ТС ФОП Ігнатів Р.Г.

межа благоустрою

Існуюча забудова

Л.І. Графова

О.А. Спінул



Архітектор

О.А. Спінул