

## ПОЯСНЮВАЛЬНА ЗАПИСКА

1. Тимчасова споруда (ТС) для здійснення підприємницької діяльності має закриті приміщення для тимчасового перебування людей.  
За умовну позначку 0.000 прийнятий рівень чистої підлоги ТС.  
Ступінь вогнестійкості - IIIа.  
Габаритні розміри кіоска в плані - 2.60м x 2.10м.  
Площа забудови ТС - 5.46м<sup>2</sup>.  
У ТС розташоване приміщення, площею - 4.56м<sup>2</sup>.  
Внутрішня висота ТС від рівня чистої підлоги складає - 2.20м.  
Загальна висота ТС - 2.60м.  
Ґрунт заснування, до встановлення кіоску, ретельно утрамбован щебнем та покладен асфальт, перед входом - покладена бетонна плитка.  
ТС встановлена без улаштування фундаментів.  
Стіни споруди запроектовані по типу «Сендвич», товщиною 100мм із утеплювачем з мінеральної вати й обшивкою.  
Обшивка стін по каркасу: зовнішня - кольорові сендвіч панелі;  
внутрішня (стіни й стеля) - пластикова вагонка.  
Підлога - дерев'яні дошки 40мм по металевому каркасу і утеплювачем із мінераловатних плит та покриттям з негорючого матеріалу.  
Покрівля - по металевим прогонам і решетуванню з покриттям із профільованого сталевих листа, з утеплювачем з мінераловатних плит, гідро- і пароізоляцією.

### Зовнішня обробка.

**поверхні стін** - кольорові алюмінієві сендвіч панелі;  
**вікна** - металопластикові;  
**двері** - металеві;  
**покрівля** - профільований сталевий лист;  
**козирок** - металевий.

2. Стационарна тимчасова споруда підключена до мереж електропостачання згідно з діючими нормами та ТУ. Точка підключення - близька опора, що розташована поряд з територією ділянки, згідно з ТУ.  
Опалювання - електричне з встановленням навісних електро-конвекторів з регулюванням температури.  
Освітлення приміщення виконане стельовими світильниками з люмінесцентними лампами.  
Розподільні мережі ТС, виконані проводами з мідними жилами, що прокладені у трубах та приховані в обшивці стін. Мережі обрані по тривалодопустимим струмам навантаження.  
Захист мереж від дії струмів коротких замикань і перевантаження здійснюється автоматичними вимикачами щитка.

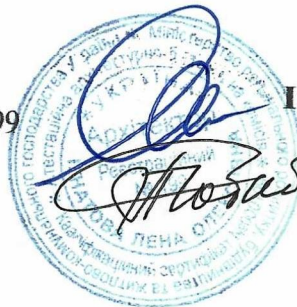
3. Благоустрій прилеглої території виконується згідно з планом благоустрою.  
Освітлення території передбачене світильником, що розташований під козирком ТС.

ГАП

Кваліфікаційний сертифікат серія АА №000199

Архітектор

Дата складання "09" 03. 2021 року



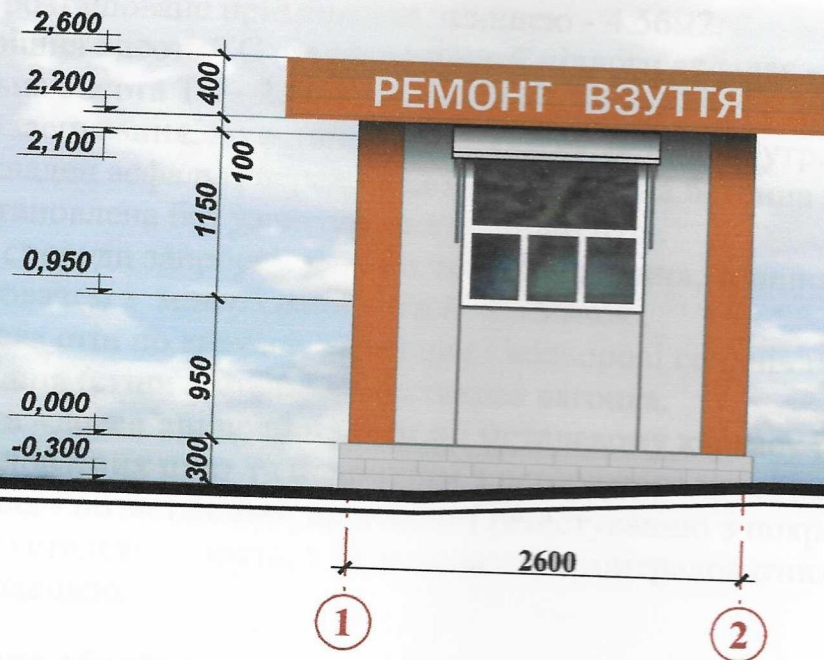
Ігнатова Л.О.

Чабан Л.В.

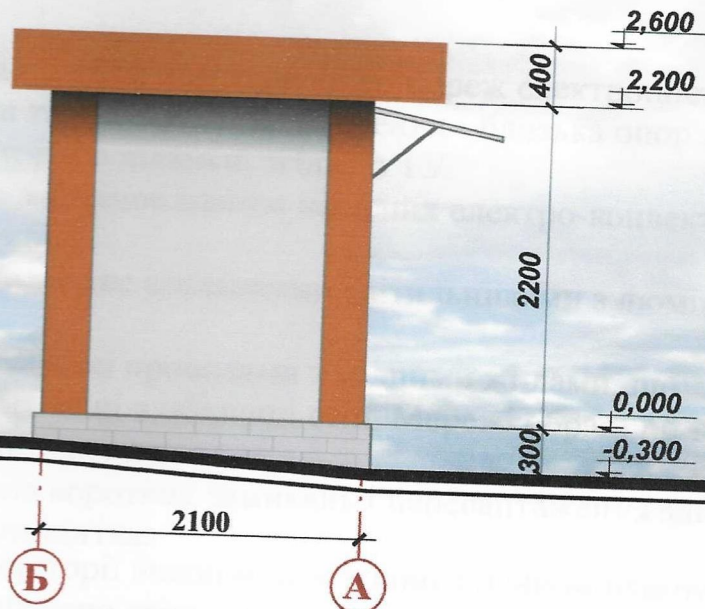


# ЕСКІЗИ ФАСАДІВ ТС М 1:50

## Головний фасад



## Бічний фасад

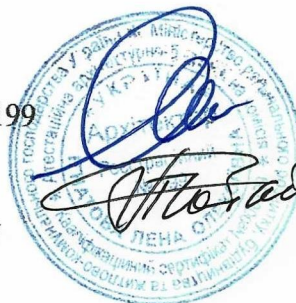


ГАП

Кваліфікаційний сертифікат серія АА №000199

Архітектор

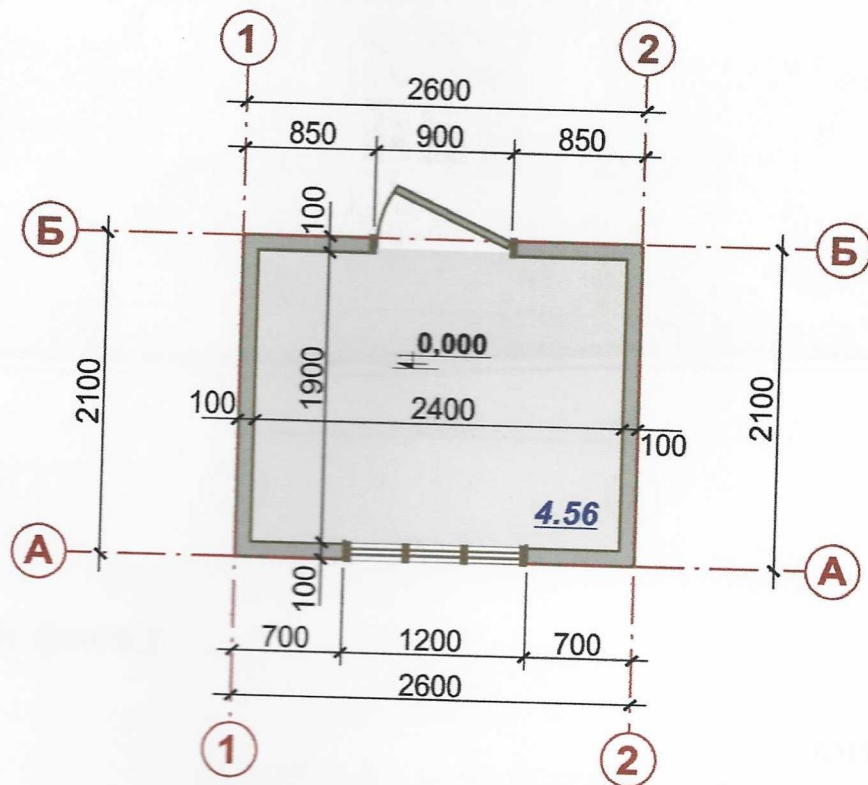
Дата складання "09" 03. 2021 року



Ігнатова Л.О.

Чабан Л.В.

# ПЛАН ТС, М 1:50



ГАП

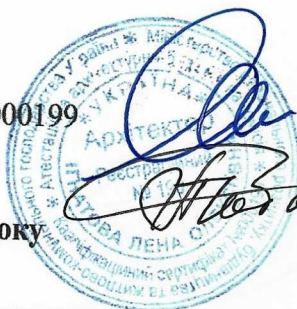
Кваліфікаційний сертифікат серія АА №000199

Архітектор

Дата складання "09" 03. 2021 року

Ігнатова Л.О.

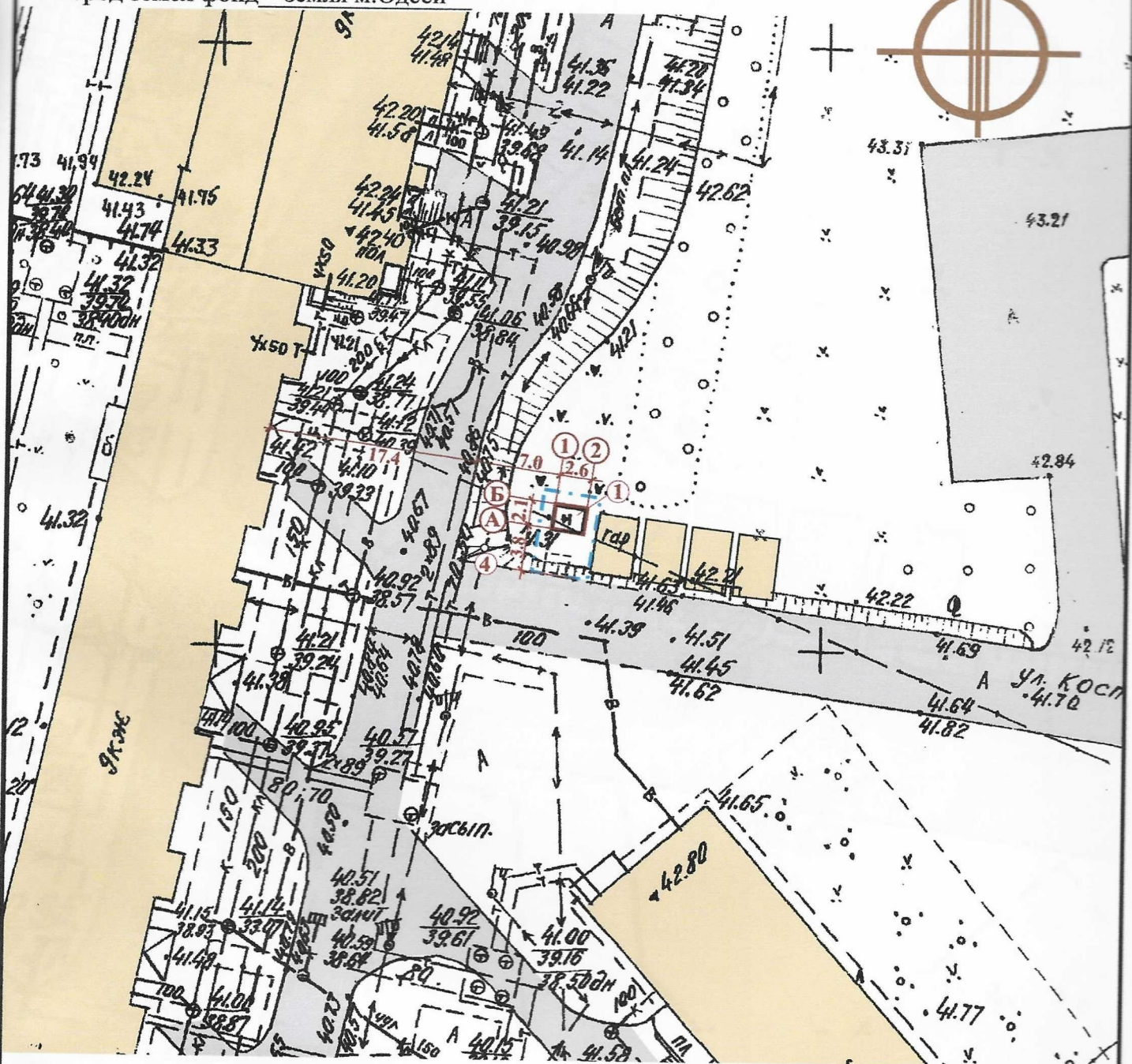
Чабан Л.В.





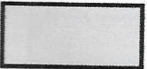



# СХЕМА РОЗМІЩЕННЯ ТС М 1:500

Площа земельної ділянки згідно з документами на землекористування  
Город земель фонд земля м.Одеси



## Умовні позначення:

-  - Тимчасова споруда
-  - Існуючі будівлі і споруди
-  - Існуючі дороги
-  - Межа благоустрою ділянки розміщення ТС

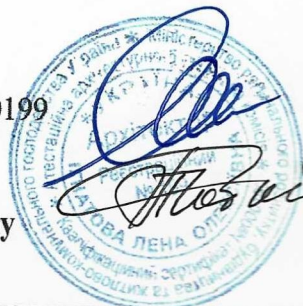
## Експлікація:

- 1) місце розташування ТС;
- 2) лінії регулювання забудови;
- 3) червоні лінії;
- 4) місця підключення до інженерних мереж.

ГАП  
Кваліфікаційний сертифікат серія АА №000199

Архітектор

Дата складання "09" 03. 2021 року



Ігнатова Л.О.

Чабан Л.В.



[illegible]

**Ігнатова Л.О.**

**Чабан Л.В.**