

## СТИСЛА ПОЯСНЮВАЛЬНА ЗАПИСКА

1. Стационарна тимчасова споруда для здійснення підприємницької діяльності має приміщення для тимчасового перебування людей. За умовну позначку  $\pm 0.000$  прийнятий рівень чистої підлоги ТС.

Ступень вогнестійкості - Ша.

Тимчасова споруда являє собою павільйон прямокутної форми у плані.

Габаритні розміри ТС - 6,0 x 5,0 м.

Загальна площа ТС - 30,0 м<sup>2</sup>.

Внутрішня висота павільйона від рівня чистої підлоги складає - 2,30 м.

Загальна висота складає - 2,70 м.

Грунт заснування, до встановлення ТС, ретельно утрамбовується щебнем та укладається бетонна тротуарна плитка. ТС встановлюється без улаштування фундаменту.

Стіни споруди запроектовані товщиною 100 мм із утеплювачем з мінеральної вати та обшивкою з обох сторін.

Обшивка стін по каркасу: зовнішня - композитні матеріали типу "Алюкобонд" та профільовані металеві листи; внутрішня (стіни та стеля) - гіпсокартонні листи.

Підлога - дерев'яні дошки 40 мм по металевому каркасу з утеплювачем з мінераловатних плит та покриттям з негорючого матеріалу.

Покрівля - по металевим прогонам і решетуванню з покриттям металевими профільованими листами, з утеплювачем з мінераловатних плит, гідро- і пароізоляцією.

Зовнішня обробка:

поверхні стін - композитні матеріали типу "Алюкобонд" та профільовані металеві листи;

вікна - металопластикові з вакуумними склопакетами;

двері - металеві;

покрівля - металеві профільовані листи.

2. Тимчасова споруда не електрифікується та працює протягом світлового дня.

Опалення - відсутнє.

3. Благоустрій прилеглої території виконується згідно з планом благоустрою.

ФОП

Архітектор

Кваліфікаційний сертифікат серія АА № 001542

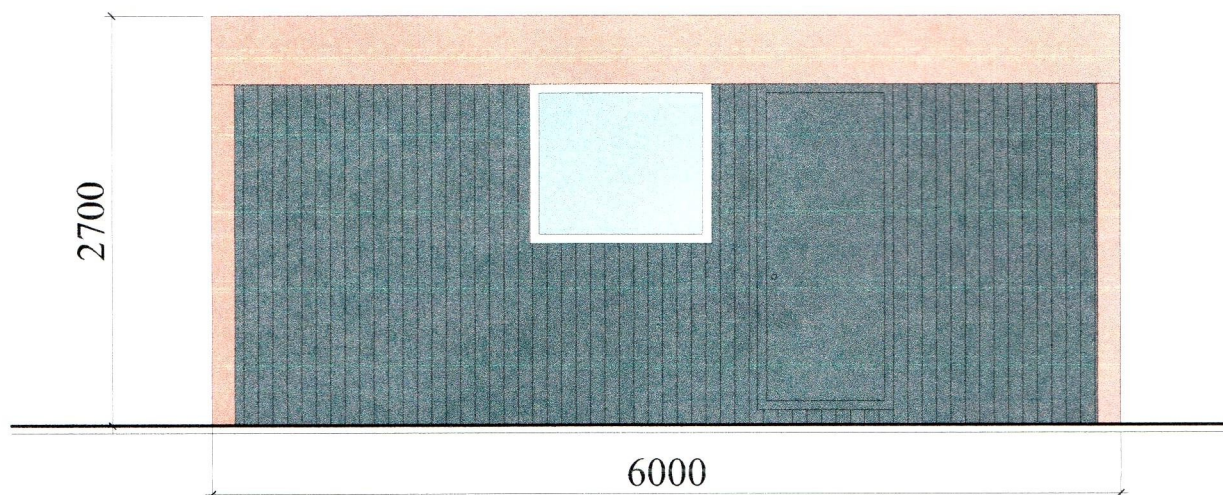


Л.В. Вальтер

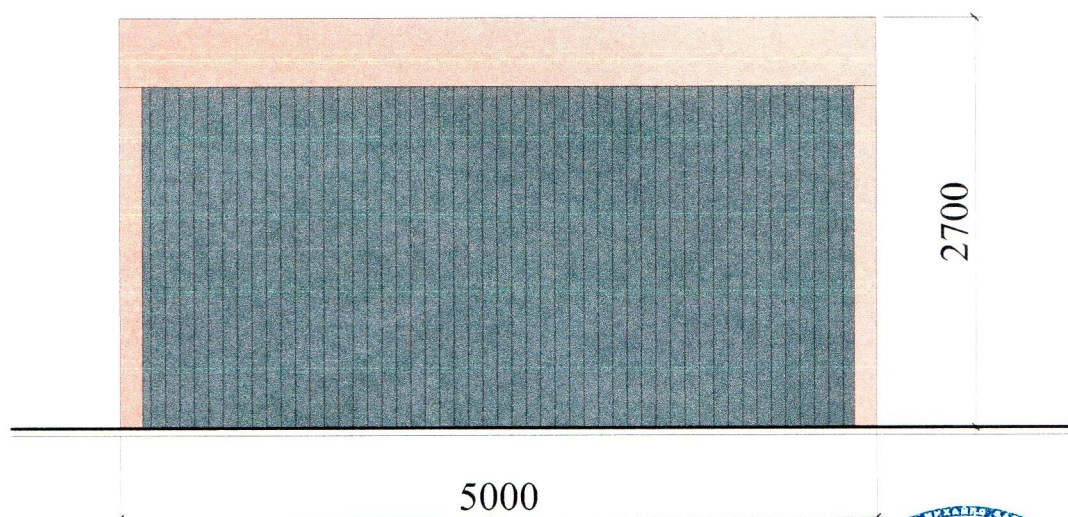


# ЕСКІЗИ ФАСАДІВ ТС

Головний фасад М 1:50



Бічний фасад М 1:50



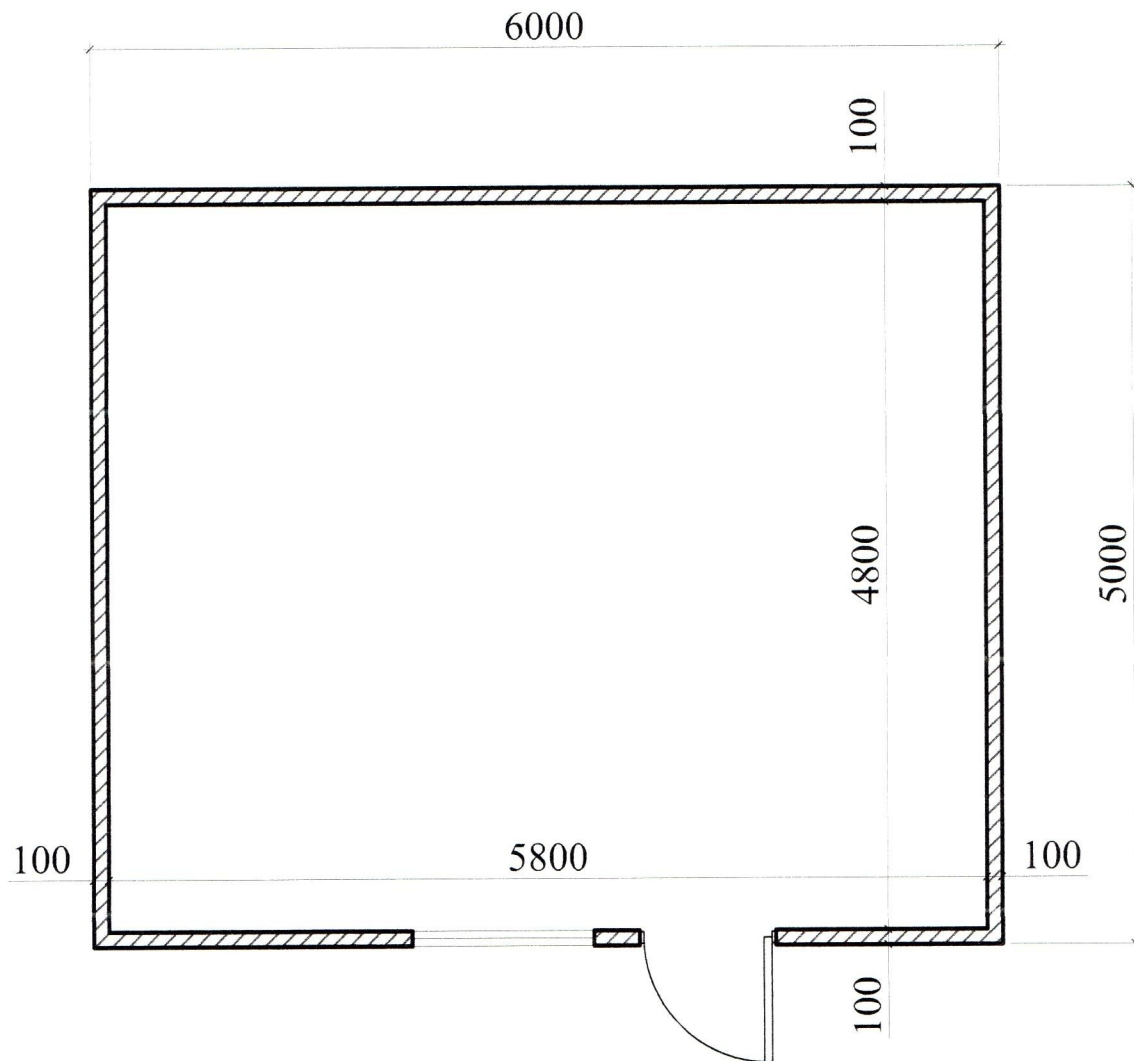
ФОП

Архітектор

Кваліфікаційний сертифікат серія АА № 001542



# План ТС М 1:50



ФОП

Архітектор

Кваліфікаційний сертифікат серія АА № 001542



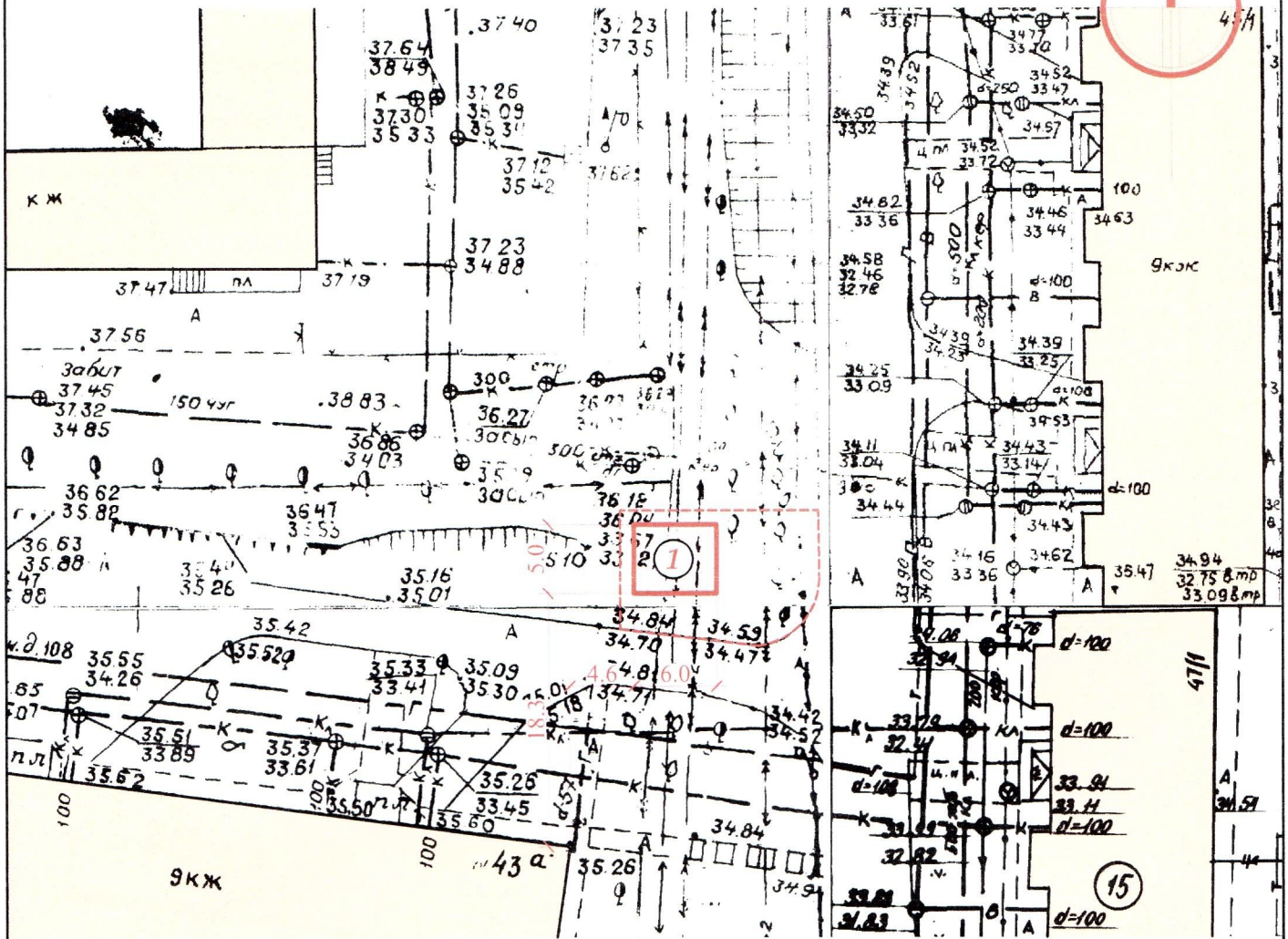
М.В. Баркар

Л.В. Вальтер



# СХЕМА РОЗМІЩЕННЯ ТС М 1:500

Площа земельної ділянки згідно з документами  
на землекористування - землі міста



## Експлікація:

- 1) місце розташування ТС;
- 2) червоні лінії;
- 3) лінії регулювання забудови;
- 4) місця підключення до інженерних мереж.

## Умовні позначення:

- межа благоустрою ділянки розміщення ТС
- проектна ТС
- існуючі будівлі та споруди

ФОП

Архітектор

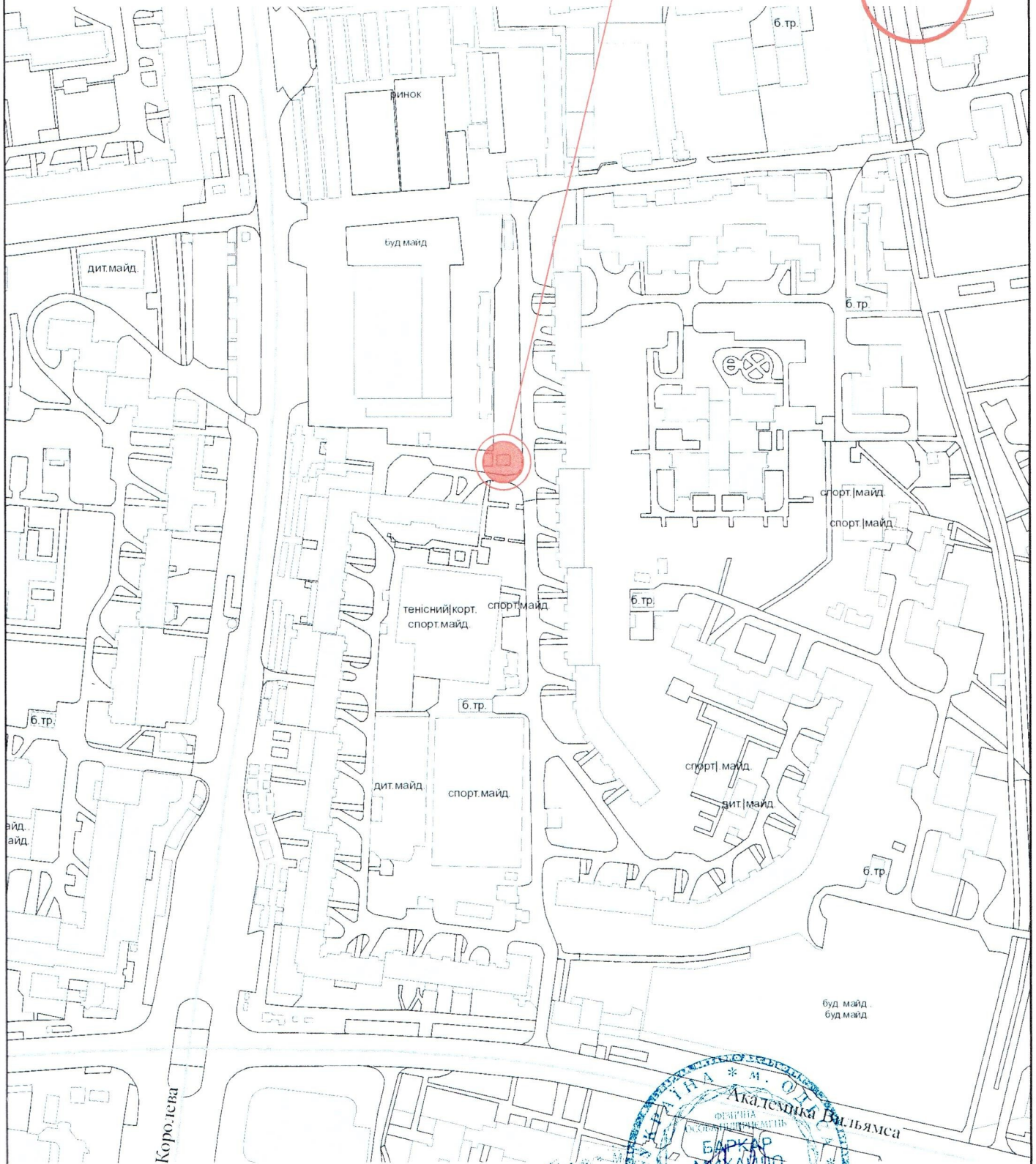
Кваліфікаційний сертифікат серія АА № 001542





# Ситуаційний план М 1:2000

Місце розміщення об'єкту



ФОП

Архітектор

Кваліфікаційний сертифікат серія АА № 001542

