

ПОЯСНЮВАЛЬНА ЗАПИСКА

1. Тимчасова споруда (ТС) для здійснення підприємницької діяльності має приміщення для тимчасового перебування людей.
За умовну позначку ± 0.000 прийнятий рівень чистої підлоги ТС.
Ступень вогнестійкості - III
Габаритні розміри в плані групи ТС - 4.00 м. х 3.00 м. ;
У павільоні розташоване приміщення площею - 10.64 кв.м.
Площа застройки - 12.00 кв.м.
Загальна висота павільону складає - 2.70м.
Грунт заснування, до встановлення павільону, ретельно утрамбован щебнем та покладена тротуарна плитка.
Стіни споруди запроектовані по типу "Сендвич", товщиною 100 мм. із утеплювачем з мінеральної вати й обшивкою.
Обшивка стін по каркасу: зовнішня - алюмінієві композитні панелі типу "Алюкобонд"; внутрішня (стіни та стеля) - пластикова вагонка.
Підлога з покриттям дошки 40 мм. і утеплювачем (керамзитовий гравій) -200мм.
та покриття з негорючого матеріала.
Покрівля - по металевим прогонам і решетуванню з покриттям із профільованного сталевго листа, з утеплювачем з мінераловатних плит, гідро і пароізоляцією.

Зовнішня обробка:

- поверхні стін - алюмінієві композитні панелі типу "Алюкобонд";
- вікна - металопластикові з вакуумними склопакетами;
- двері - металопластикові;
- покрівля - профільований сталевий ліст;
- цоколь - колірний поліуритановий профіль;

2. Тимчасова споруда підключена до мереж електропостачання згідно з діючими нормами та ТУ. Точка підключення - близька опора, що розташована поряд з територією ділянки.
Опалювання-електричне з встановленням навісних електро-конвекторів з регулюванням температури.
Як розподільний щиток у ТС встановлено щиток серії NRL-1F6ZS з лічильником активної енергії й автоматичних вимикачів на лініях, що відходять.
Освітлення приміщення виконане стельовими світильниками з люмінесцентними лампами.
Розподільні мережі павільонів, виконані проводами з мідними жилами, що прокладені у трубах то приховані в обшивці стін. Мережі обрані по тривалодопустимим струмам навантаження.
Захист мереж від дії струмів коротких замикань та перевантажень здійснюється автоматичними вимикачами щитка.
3. Благоустрій прилеглої території виконується згідно з планом благоустрою. Освітлення території передбачене світильниками, що розміщуються на головному фасаді над входом.

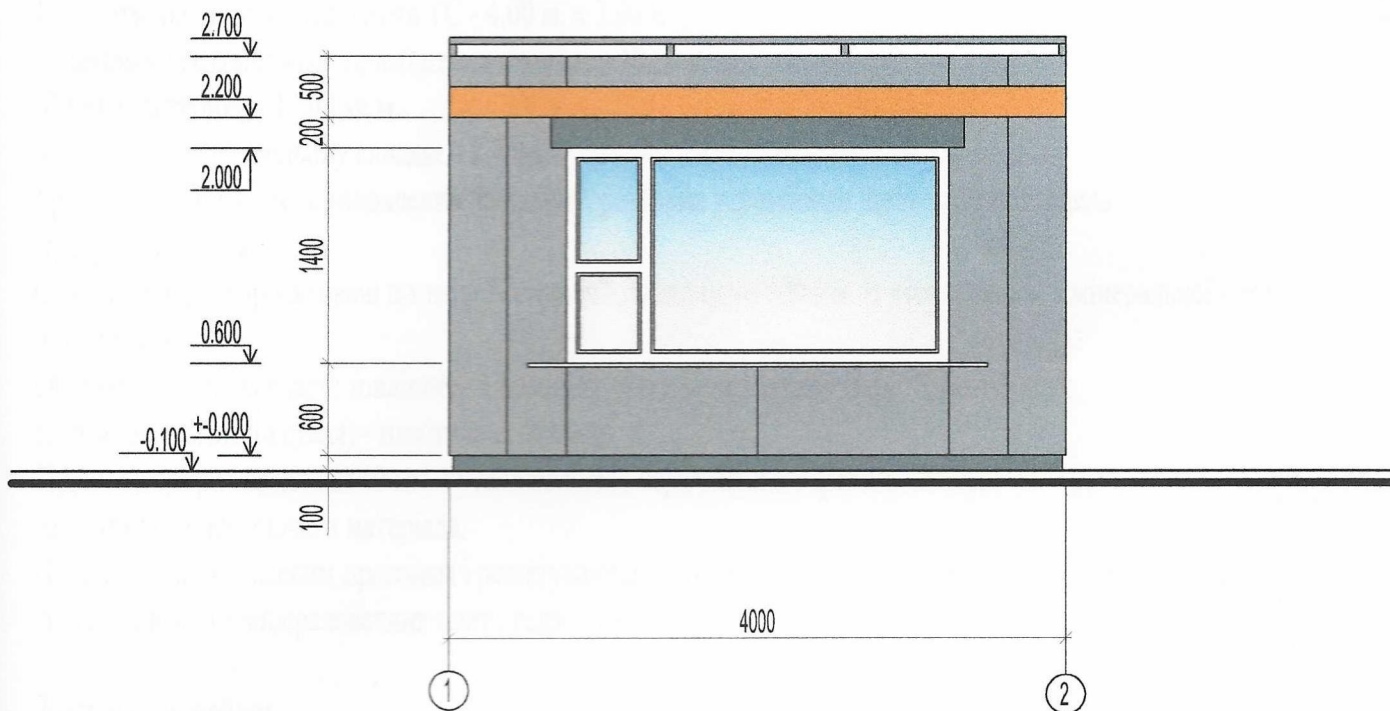
Архітектор

Сертифікат АА №003845

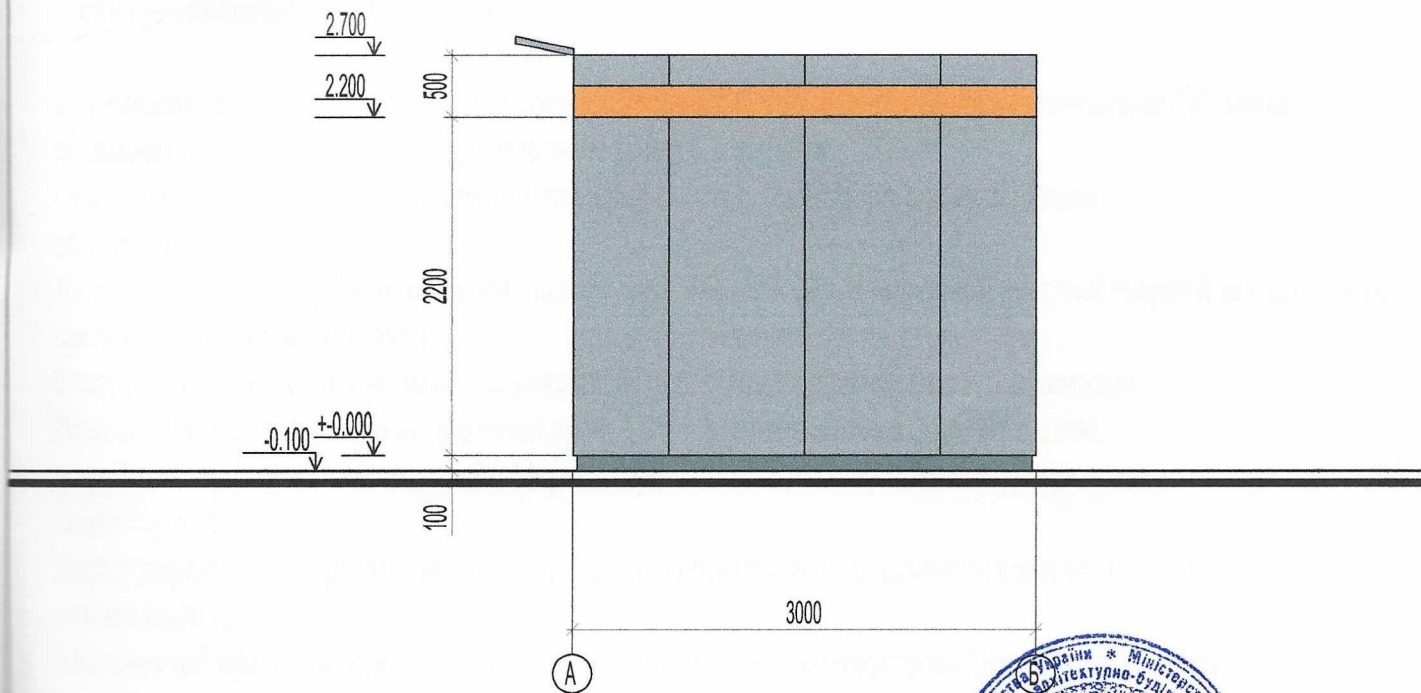


ЕСКІЗИ ФАСАДІВ ТС, М 1:50

Фасад в осях "1"- "2"



Фасад в осях "А" - "Б"

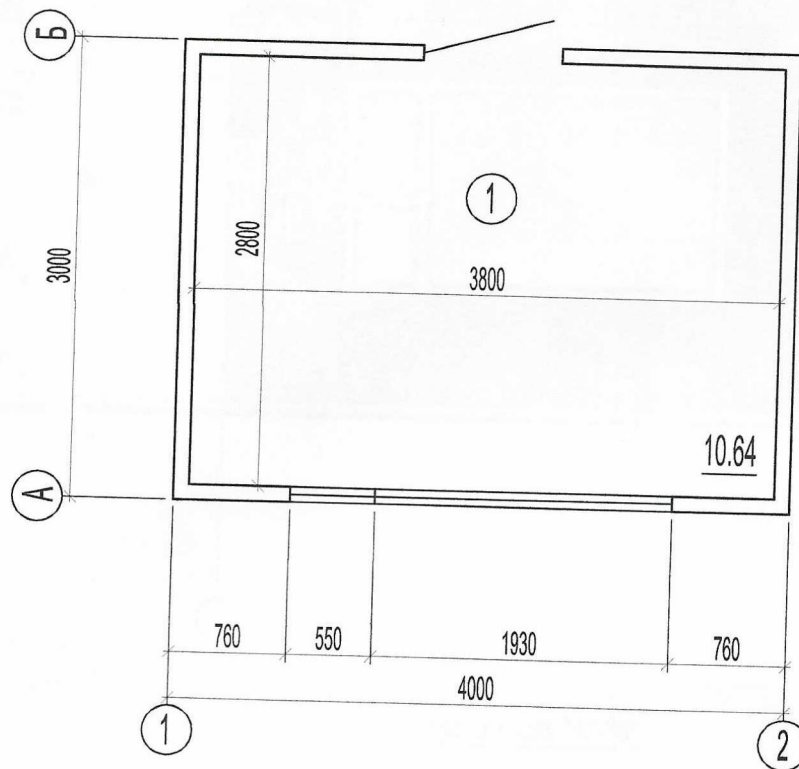


Архітектор

Сертифікат АА №003845



План на отг. 0.000, М 1:50



Експлікація

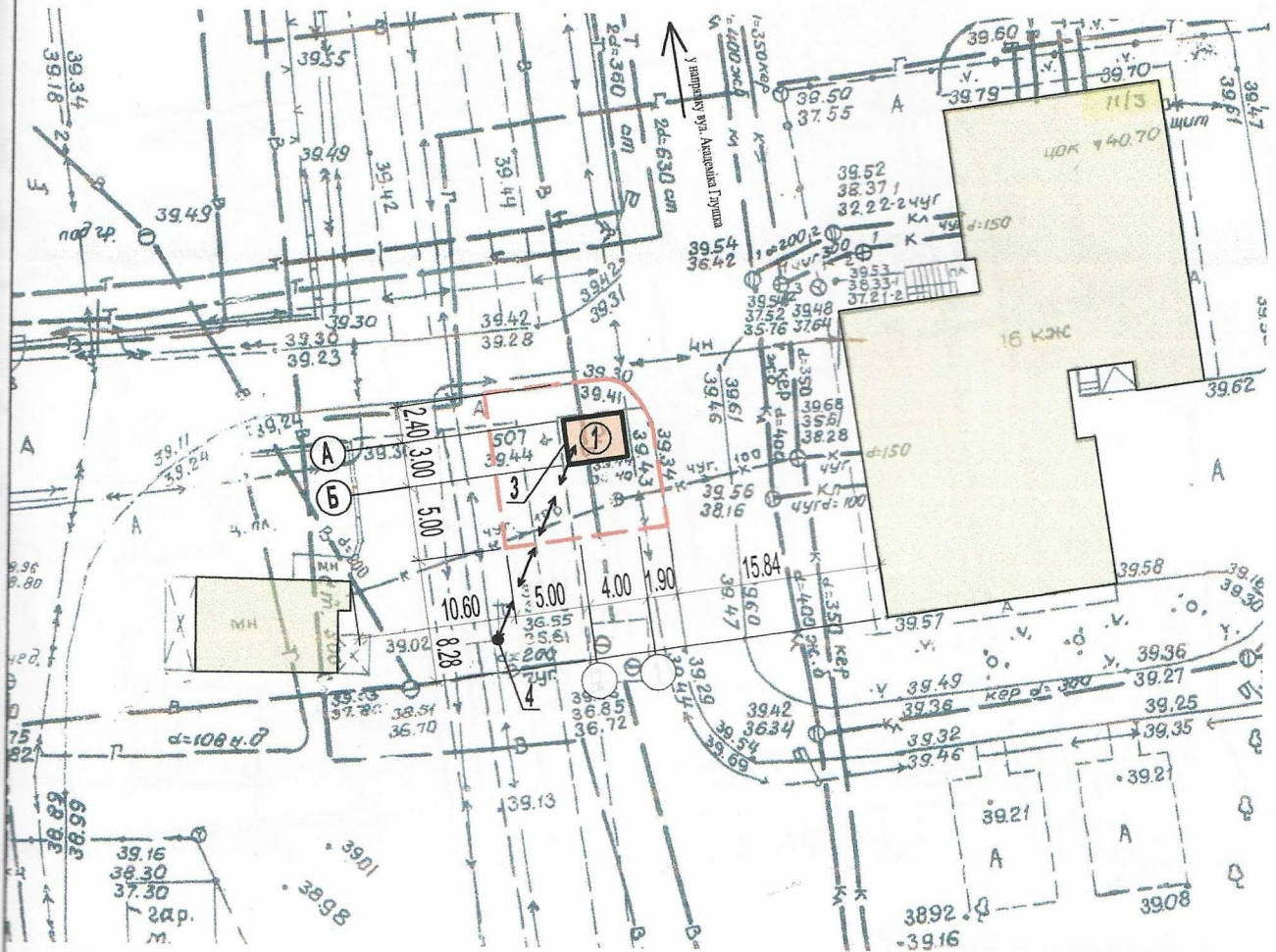
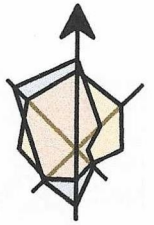
№/№ по плану	Найменування	Площа м2
1	Торгівельне приміщення	10.64
	Загальна площа	10.64
	Площа застройки	12.00

Архітектор
Сертифікат АА №003845



СХЕМА РОЗМІЩЕННЯ ТС, М 1:500


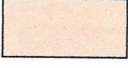
Площа земельної ділянки згідно з документами
на землекористування - землі міста.



Експлікація:

- 1) місце розташування ТС;
- 2) червоні лінії;
- 3) лінії регулювання забудови;
- 4) місця підключення до інженерних мереж;

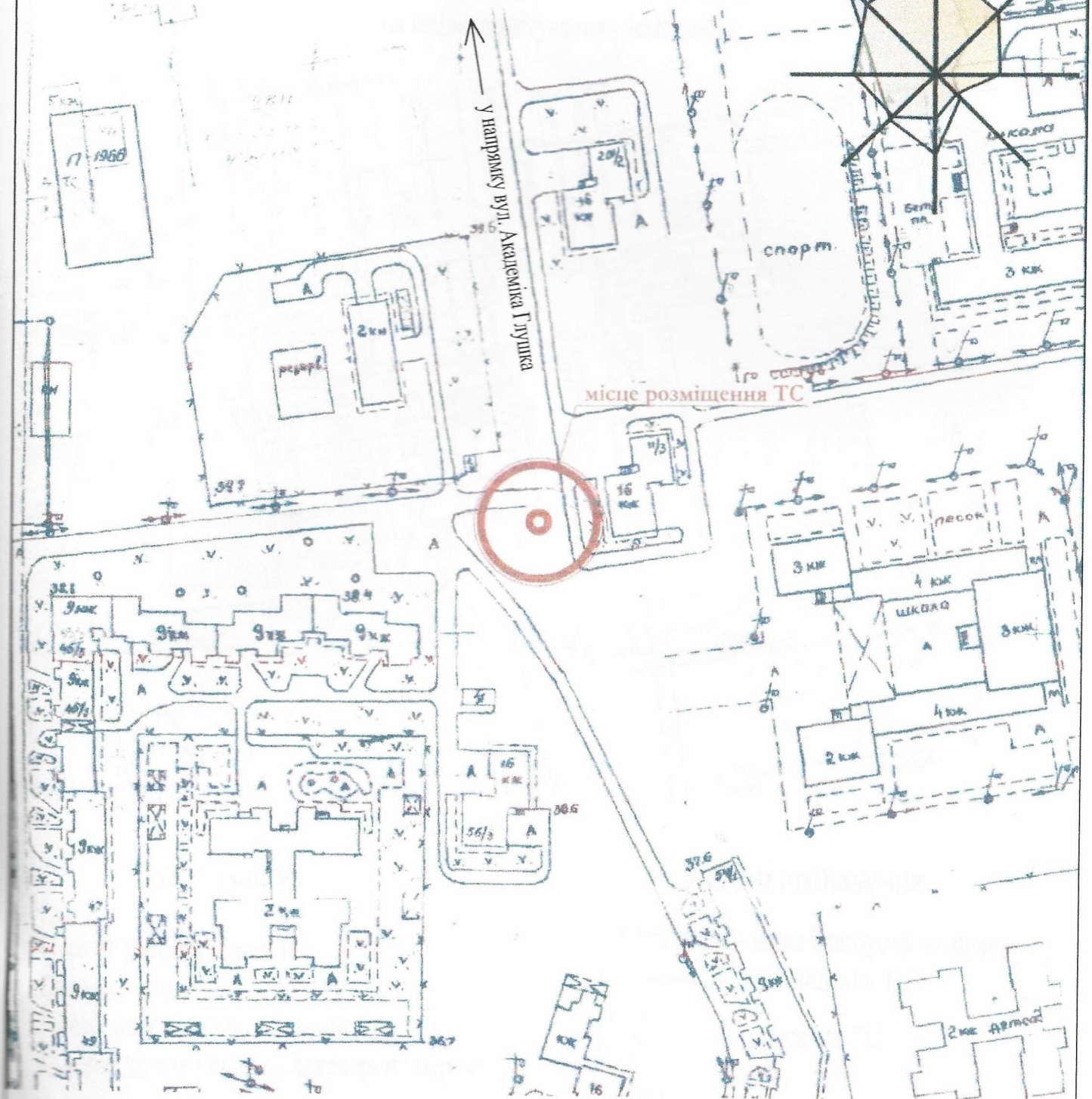
Умовні позначення:

-  - межа благоустрою ділянки розміщення ТС
-  - проектна ТС
-  - існуючі будівлі
-  - підключення до мереж електропостачання

Архітектор
Сертифікат АА №003845



Ситуаційний план, М 1:2000



Архітектор
Сертифікат АА №003845

