

## СТИСЛА ПОЯСНЮВАЛЬНА ЗАПИСКА

1. Група стаціонарних тимчасових споруд для здійснення підприємницької діяльності має торгівельні приміщення для тимчасового перебування людей. За умовну позначку  $\pm 0.000$  прийнятий рівень чистої підлоги ТС.

Ступень вогнестійкості - IIIа.

Група тимчасових споруд являє собою два павільйони прямокутної форми у плані. Габаритні розміри кожної з ТС - 4,60 x 3,10 м у плані. Загальна площа групи ТС - 28,5 м<sup>2</sup>.

Внутрішня висота від рівня чистої підлоги складає - 2,50м.

Загальна висота складає - 3,00 м.

Ґрунт заснування, до встановлення ТС, ретельно утрамбовується щебнем та укладається бетонна тротуарна плитка. ТС встановлюються без улаштування фундаменту.

Стіни споруд запроектовані товщиною 100 мм із утеплювачем з мінеральної вати та обшивкою з обох сторін.

Обшивка стін по каркасу: зовнішня - композитні матеріали типу "Алюкобонд"; внутрішня (стіни та стеля) - гіпсокартонні листи.

Підлога - дерев'яні дошки 40 мм по металевому каркасу з утеплювачем з мінераловатних плит та покриттям з негорючого матеріалу.

Покрівля - по металевим прогонам і решетуванню з покриттям оцинкованою покрівельною сталлю, з утеплювачем з мінераловатних плит, гідро- і пароізоляцією.

Зовнішня обробка:

поверхні стін - композитні матеріали типу "Алюкобонд";

вікна та двері - металопластикові з вакуумними склопакетами;

покрівля - оцинкована покрівельна сталь.

2. Група тимчасових споруд підключається до мереж електропостачання згідно з діючими нормами та ТУ. Точка підключення - згідно з ТУ.

Опалення - електричне з встановленням навісних електро-конвекторів з регулюванням температури.

Освітлення приміщення виконується світильниками з люмінесцентними лампами.

Розподільні мережі виконані проводами з мідними жилами, що прокладені у трубах та приховані в обшивці стін.

Захист мереж від дії струмів коротких замикань та перевантажень здійснюється автоматичними вимикачами щитка.

3. Благоустрій прилеглої території виконується згідно з планом благоустрою. Освітлення території передбачене світильниками, що розміщуються під навісом ТС.

ФОП

Архітектор

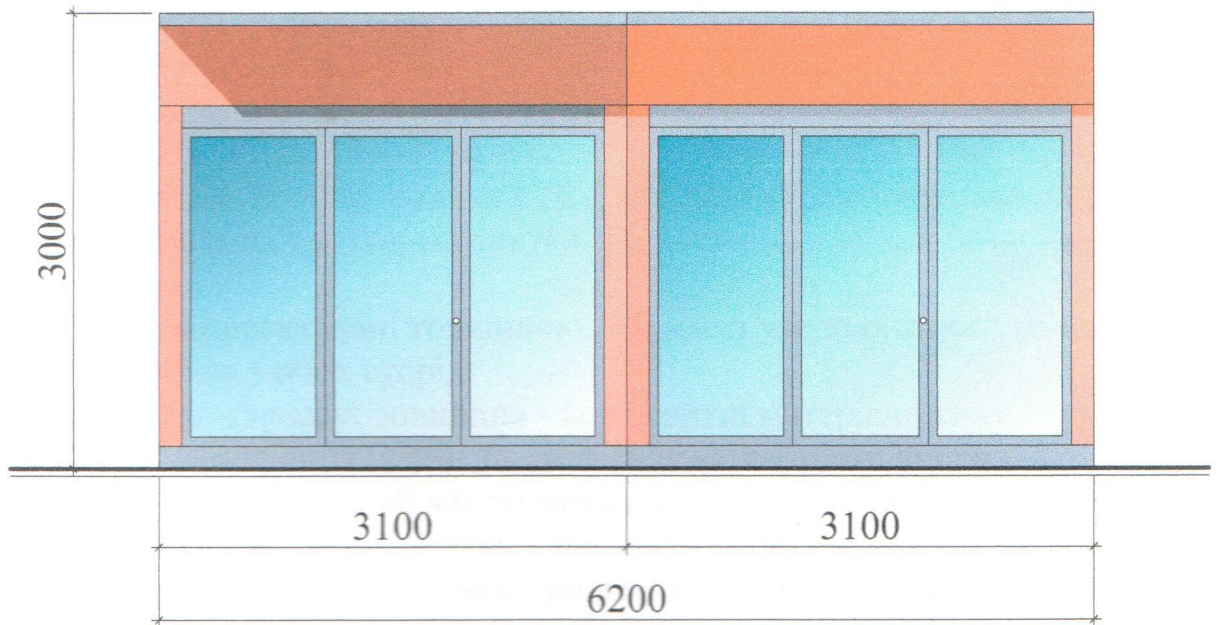
Кваліфікаційний сертифікат серія АА № 001542



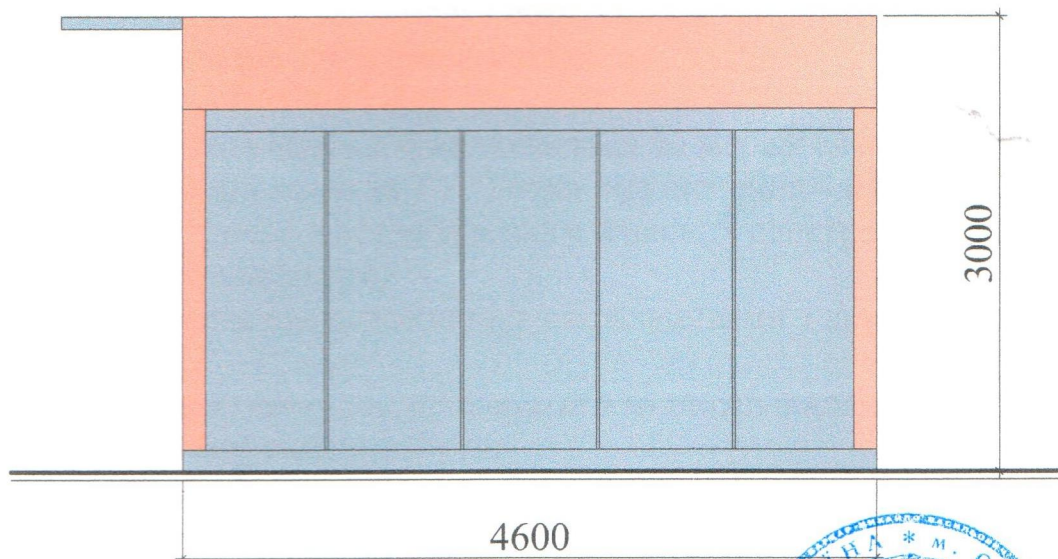


# ЕСКІЗИ ФАСАДІВ ТС

## Головний фасад групи ТС М 1:50



## Бічний фасад групи ТС М 1:50



ФОП

Архітектор

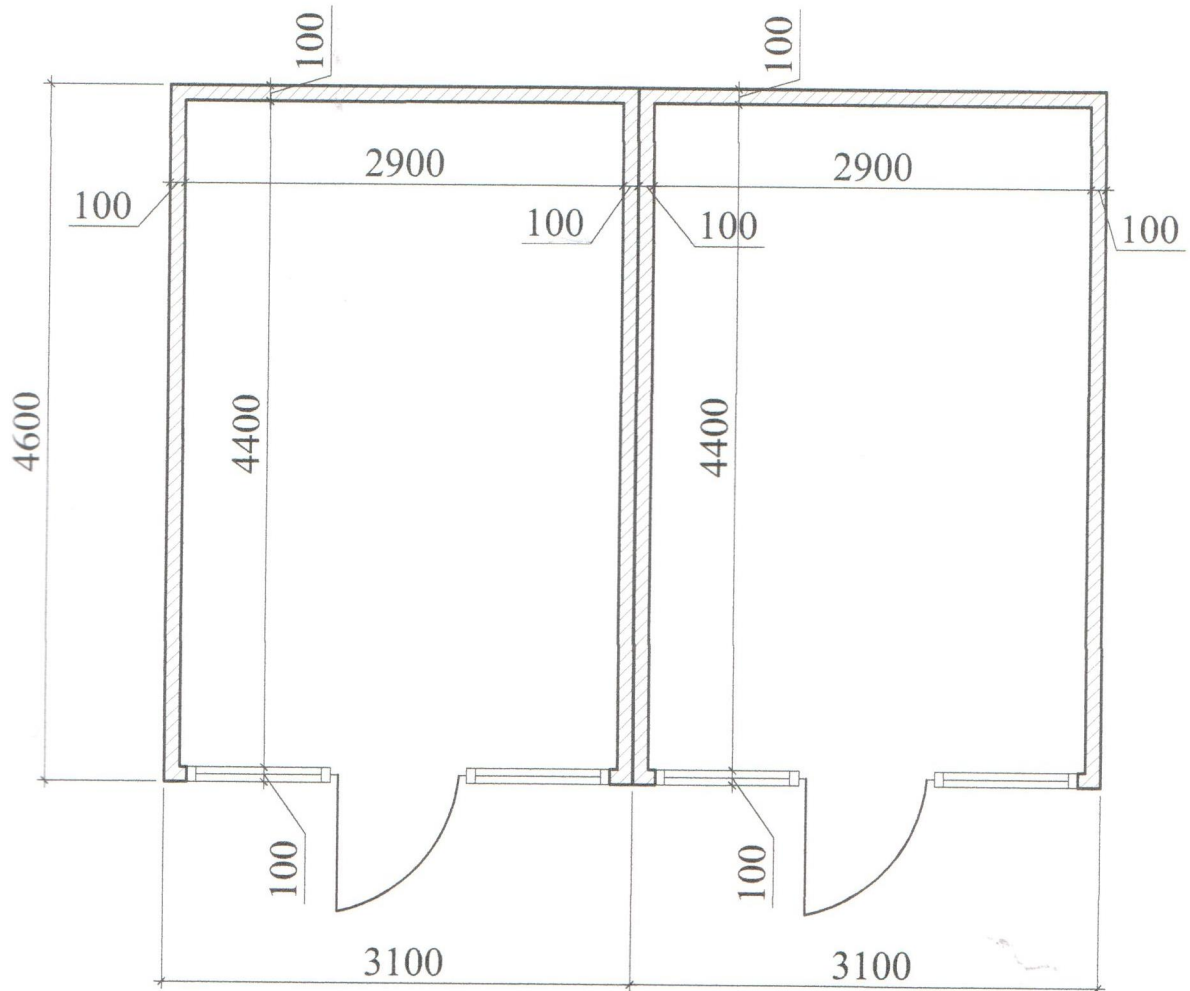
Кваліфікаційний сертифікат серія АА № 001342



М.В. Баркар

Л.В. Вальтер

# План групи ТС М 1:50



ФОП

Архітектор

Кваліфікаційний сертифікат серія АА № 001542

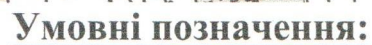


М. В. Баркар


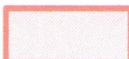

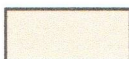

Л. В. Вальтер



Площа земельної ділянки згідно з документами  
на землекористування - землі міста



- 1) місце розташування ТС;
- 2) червоні лінії;
- 3) лінії регулювання забудови;
- 4) місця підключення до інженерних мереж.

-  - межа благоустрою ділянки розміщення ТС
-  - проектна ТС
-  - існуючі ТС
-  - існуючі будівлі
-  - існуючі дороги

Кваліфікаційний сертифікат серія АА № 001542

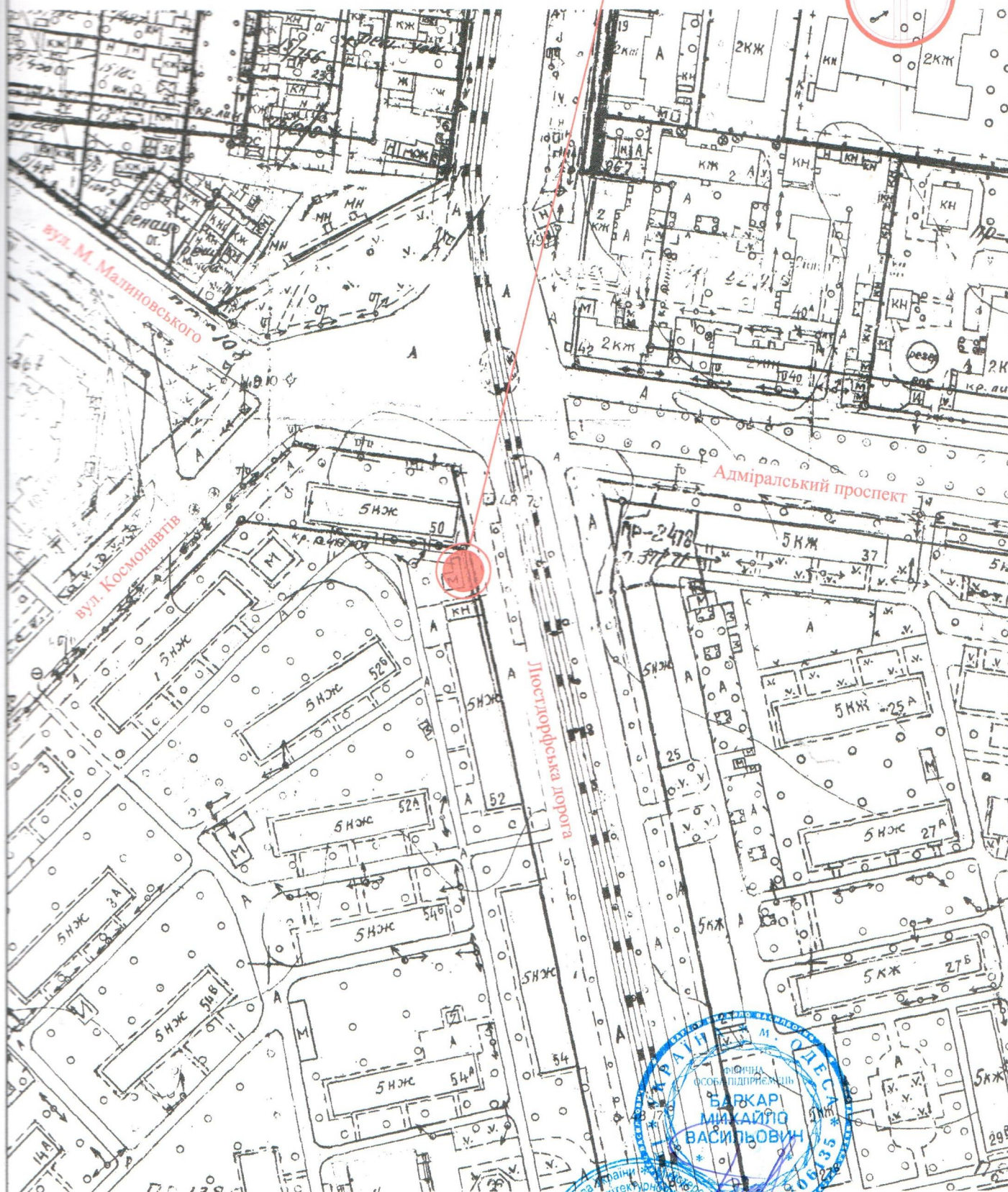
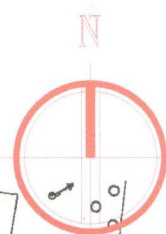
підключення до мереж електропостачання

М.В. Баркар

Л.В. Вальтер



Місце розміщення об'єкту



Кваліфікаційний сертифікат серія АА № 001542

Л.В. Вальтер

