

СТИСЛА ПОЯСНЮВАЛЬНА ЗАПИСКА

1. Група стаціонарних тимчасових споруд для здійснення підприємницької діяльності має приміщення для тимчасового перебування людей.

За умовну позначку ± 0.000 прийнятий рівень чистої підлоги ТС.

Ступень вогнестійкості - IIIа.

Максимальні габаритні розміри ТС1 у плані - 6,45 x 2,60 м, ТС2 у плані - 6,45 x 5,40 м. Загальна площа групи ТС - 44,30 м².

Внутрішня висота кіосків від рівня чистої підлоги складає - 2,70 м.

Загальна висота складає - 3,50 м.

Грунт заснування, до встановлення ТС, ретельно утрамбовується щебнем та укладається бетонна тротуарна плитка.

Група ТС встановлюється на існуюче покриття без улаштування фундаменту.

Стіни споруд запроектовані товщиною 100 мм із утеплювачем з мінеральної вати та обшивкою з обох сторін.

Обшивка стін по каркасу: зовнішня - металеві листи та композитні матеріали типу "Алюкобонд" ; внутрішня (стіни та стеля) - гіпсокартонні листи.

Підлога - дерев'яні дошки 40 мм по металевому каркасу з утеплювачем з мінераловатних плит та покриттям з негорючого матеріалу.

Покрівля - по металевим прогонам і риштуванню з покриттям оцинкованою покрівельною сталлю , з утеплювачем з мінераловатних плит, гідро- і пароізоляцією.

Зовнішня обробка:

поверхні стін - металеві листи композитні матеріали типу "Алюкобонд";

вікна - металопластикові з вакуумними склопакетами;

двері - металеві;

покрівля - оцинкована покрівельна сталь.

2. Група тимчасових споруд підключається до мереж електропостачання згідно з діючими нормами та ТУ. Точка підключення - згідно з ТУ.

Опалення - електричне з встановленням навісних електро-конвекторів з регулюванням температури.

Освітлення приміщення виконується світильниками з люмінесцентними лампами.

Розподільні мережі виконані проводами з мідними жилами, що прокладені у трубах та приховані в обшивці стін.

Захист мереж від дії струмів коротких замикань та перевантажень здійснюється автоматичними вимикачами щитка.

3. Благоустрій прилеглої території виконується згідно з планом благоустрою.

Освітлення території передбачене світильниками, що розміщуються на головному фасаді під покрівлею ТС.

В.о.директора ТОВ "АРХІ-ТЕКСТУРЦЯ"

В.В. Сліпченко

Головний інженер

Т.Т. Євченко

Кваліфікаційний сертифікат серія АР № 012191

ЕСКІЗ ФАСАДІВ ТС

Бічний фасад групи ТС М 1:50



В.о.директора ТОВ "АРХІ-ТЕКСТУРИЦЯ" *В.В. Сліпченко*

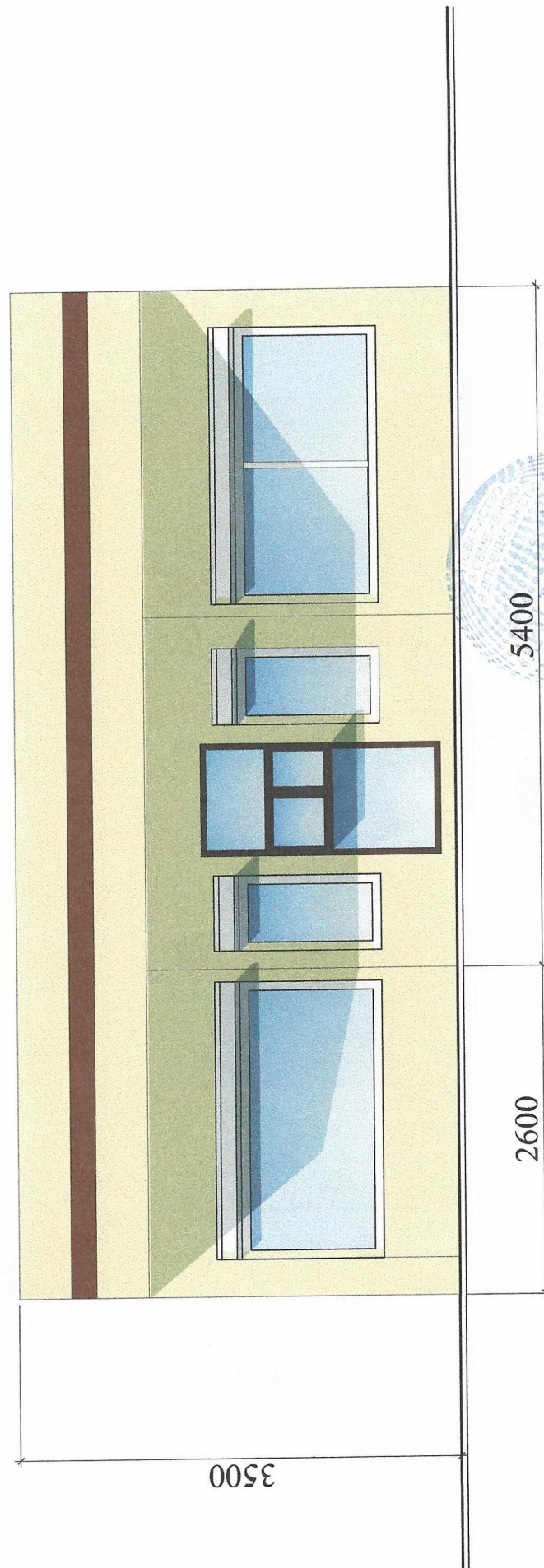
Головний інженер

Кваліфікаційний сертифікат серія АР № 012191



ЕСКІЗ ФАСАДІВ ТС

Головний фасад групи ТС М 1:50



В.о. директора ТОВ "АРХІ-ТЕКСТУРИЯ"

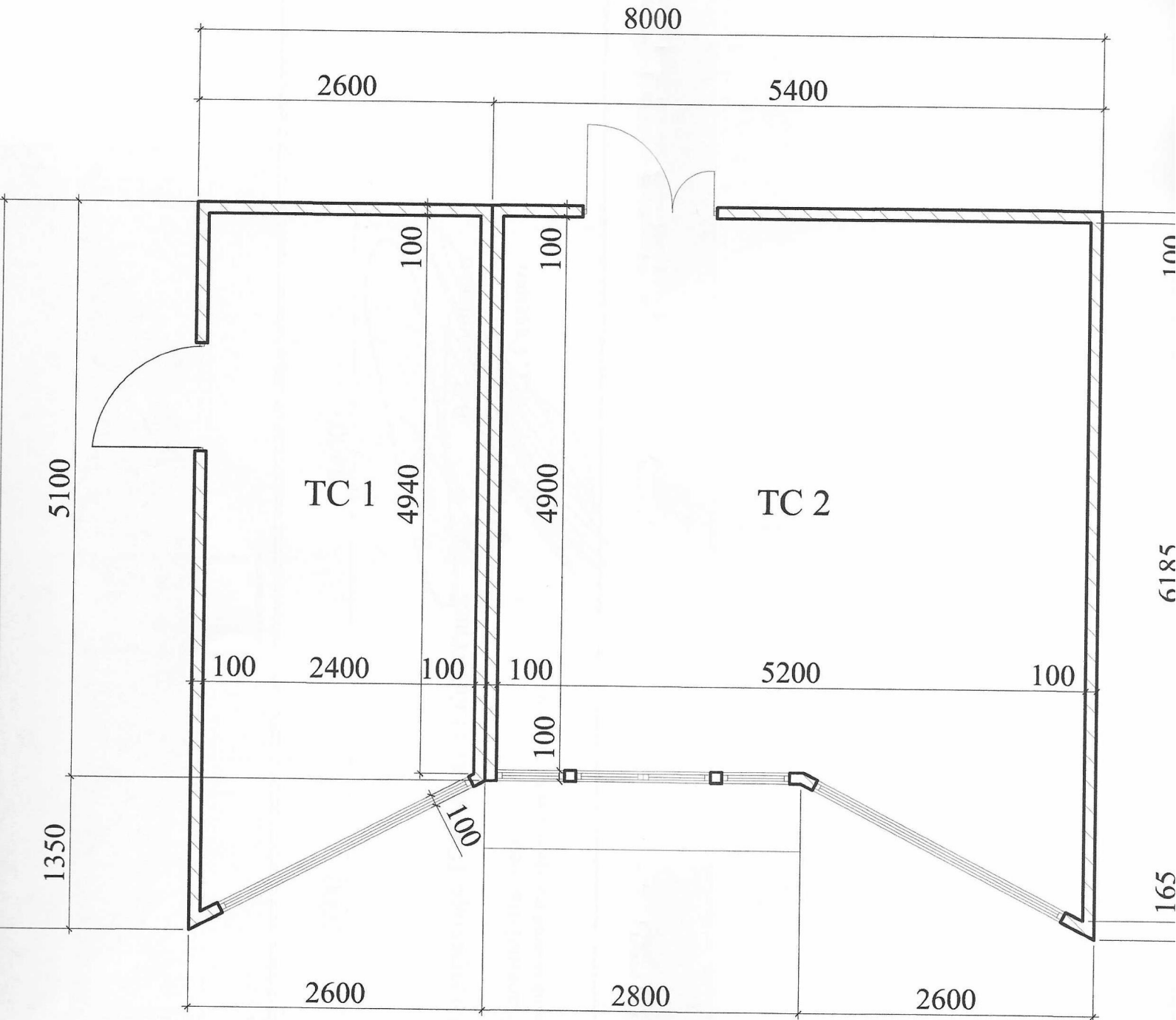
В.В. Сліпченко

Головний інженер

Кваліфікаційний сертифікат серія АР № 012191

Т.Т. Євченко

План групи ТС М 1:50



В.о.директора ТОВ "АРХІ-ТЕКсТУРиЦЯ"

В.В. Сліпченко

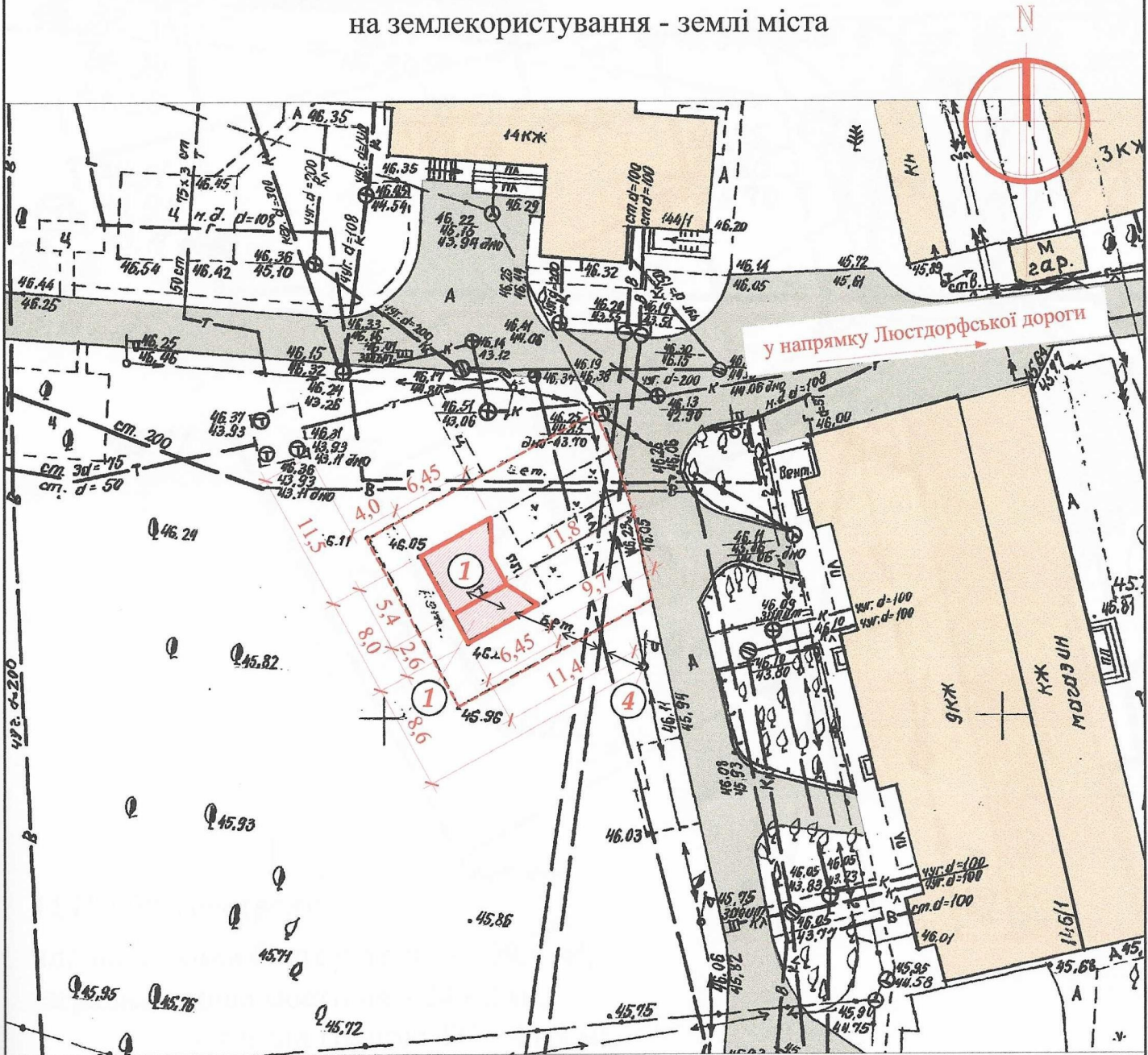
Головний інженер

Кваліфікаційний сертифікат серія АР № 012191

Т.Т. Євченко

СХЕМА РОЗМІЩЕННЯ ГРУПИ ТС М 1:500

Площа земельної ділянки згідно з документами
на землекористування - землі міста



Експлікація:

- 1) місце розташування групи ТС;
- 2) червоні лінії;
- 3) лінії регулювання забудови;
- 4) місця підключення до інженерних мереж.

Умовні позначення:

- межа благоустрою ділянки розміщення групи ТС
- проектна група ТС
- існуючі дороги та проїзди
- існуючі будівлі та споруди
- підключення до мереж електропостачання

В.о.директора ТОВ "АРХІ-ТЕКСТУРІЯ"

В.В. Сліпченко

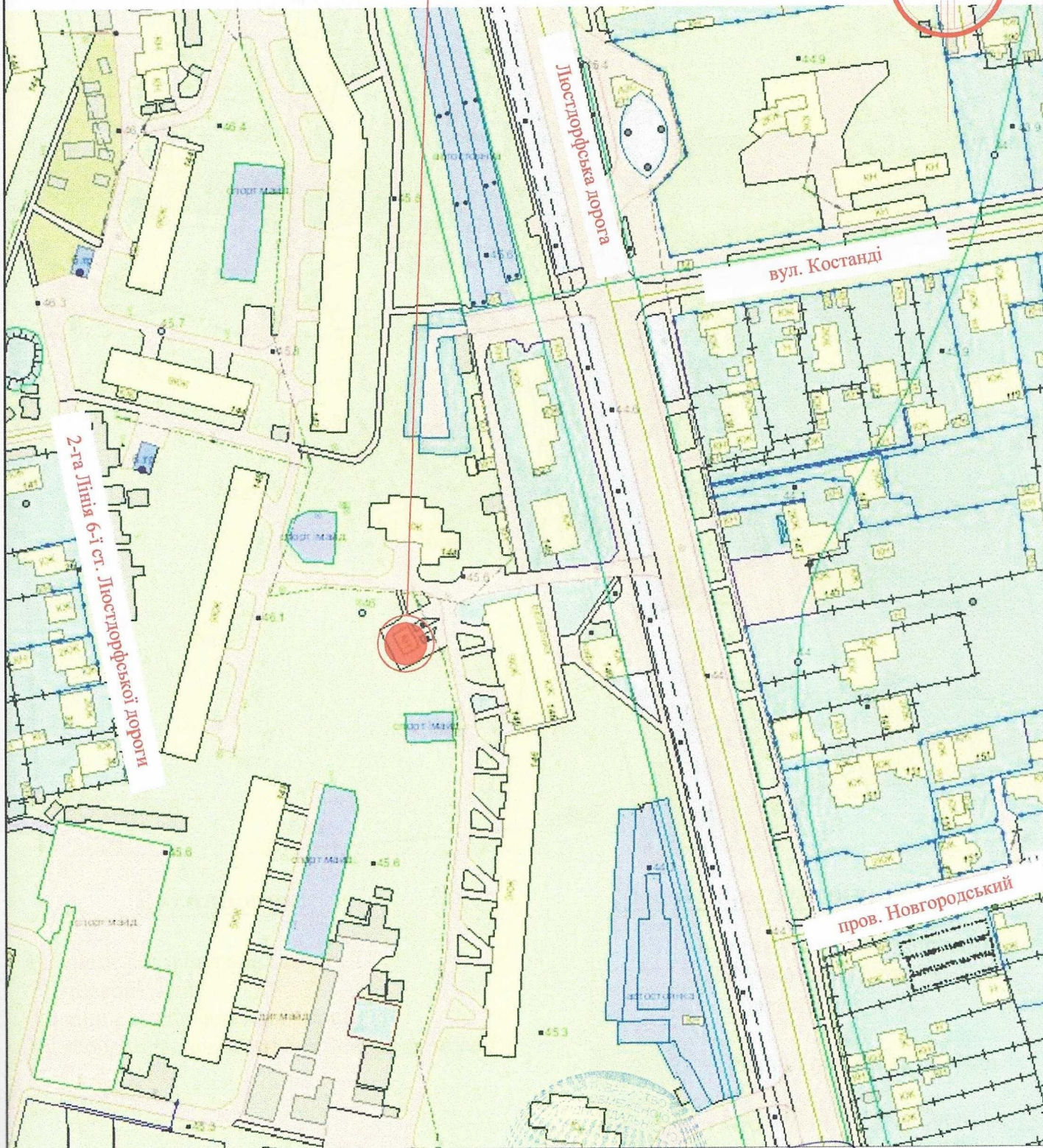
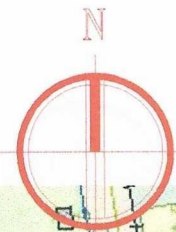
Головний інженер

І.Т. Євченко

Кваліфікаційний сертифікат серія АР № 012191

Ситуаційний план М 1:2000

Місце розміщення об'єкту



В.о.директора ТОВ "АРХІ-ТЕКСТУРИЯ"

В.В. Сліпченко

Головний інженер

Кваліфікаційний сертифікат серія АР № 012191

Т.Євченко