

## СТИСЛА ПОЯСНЮВАЛЬНА ЗАПИСКА

1. Стационарна тимчасова споруда для здійснення підприємницької діяльності має приміщення для тимчасового перебування людей.  
За умовну позначку  $\pm 0.000$  прийнятий рівень чистої підлоги ТС.  
Ступень вогнестійкості - IIIа.  
Габаритні розміри кіоска у плані - 3,12x2,56 м. Загальна площа ТС - 7,98 м².  
Внутрішня висота кіоска від рівня чистої підлоги складає - 2,60 м.  
Загальна висота складає - 3,00 м.  
Грунт заснування, до встановлення ТС, ретельно утрамбовується щебнем та асфальтується.  
Стіни споруд запроектовані товщиною 100 мм із утеплювачем з мінеральної вати та обшивкою з обох сторін.  
Обшивка стін по каркасу: зовнішня - композитні матеріали типу "Алюкобонд"; внутрішня (стіни та стеля) - гіпсокартонні листи.  
Підлога - дерев'яні дошки 40 мм по металевому каркасу з утеплювачем з мінераловатних плит та покриттям з негорючого матеріалу.  
Покрівля - по металевим прогонам і решетуванню з покриттям оцинкованою покрівельною сталлю, з утеплювачем з мінераловатних плит, гідро- і пароізоляцією.  
  
Зовнішня обробка:  
поверхні стін - композитні матеріали типу "Алюкобонд";  
вікна - металопластикові з вакуумними склопакетами;  
двері - металеві з оздобленням композитними матеріалами;  
покрівля - оцинкована покрівельна сталь.
2. Тимчасова споруда підключається до мереж електропостачання згідно з діючими нормами та ТУ. Точка підключення - згідно з ТУ.  
Опалення - електричне з встановленням навісних електро-конвекторів з регулюванням температури.  
Освітлення приміщення виконується світильниками з люмінесцентними лампами.  
Розподільні мережі виконані проводами з мідними жилами, що прокладені у трубах та приховані в обшивці стін.  
Захист мереж від дії струмів коротких замикань та перевантажень здійснюється автоматичними вимикачами щитка.
3. Благоустрій прилеглої території виконується згідно з планом благоустрою.  
Освітлення території передбачене світильниками, що розміщуються на головному фасаді під навісом ТС.

Директор ТОВ "Вікторіанський стиль"

Л.В. Вальтер

Архітектор

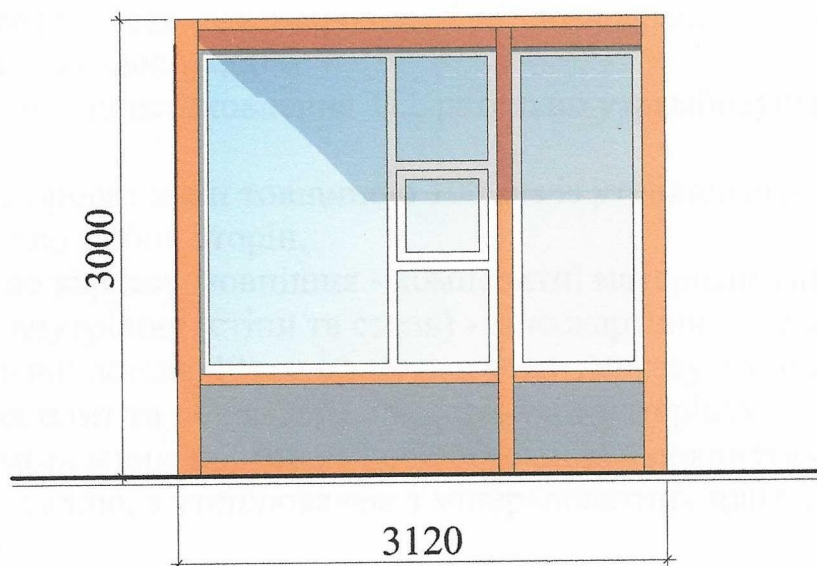
Кваліфікаційний сертифікат серія АА № 001542

Л.В. Вальтер

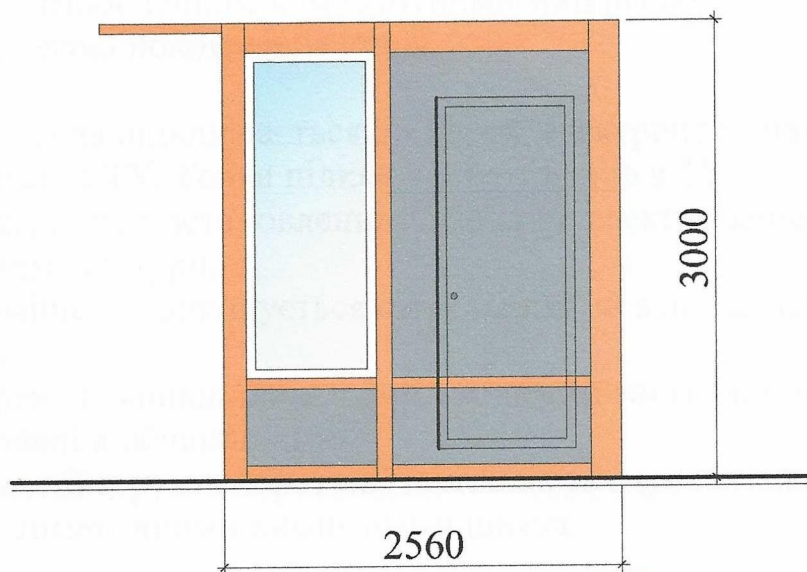


# ЕСКІЗИ ФАСАДІВ ТС

## Головний фасад ТС М 1:50



## Бічний фасад ТС М 1:50



Директор ТОВ "Вікторіанський стиль"

Л.В. Вальтер

Архітектор

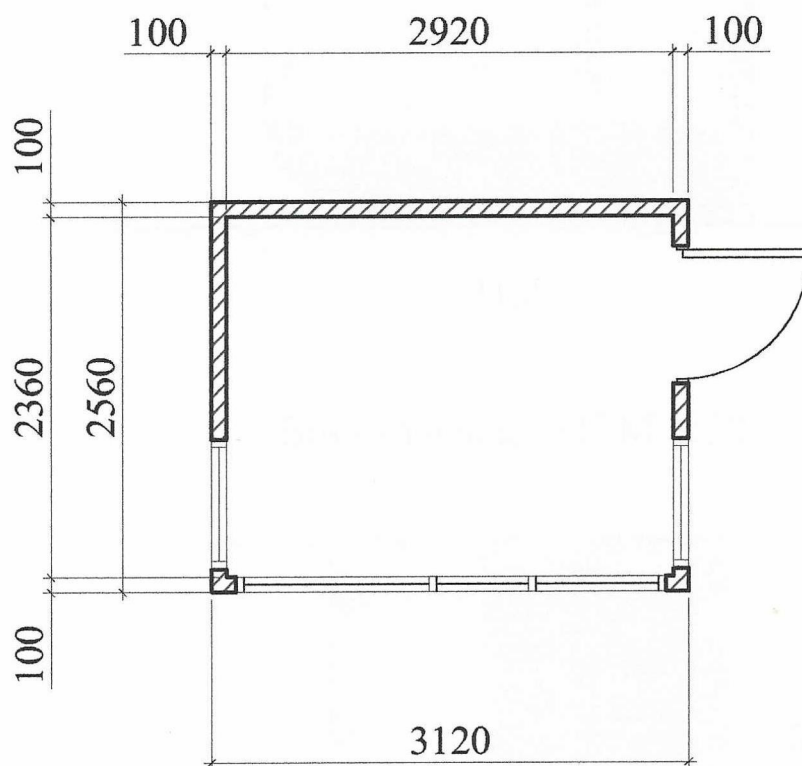
Кваліфікаційний сертифікат серія АА № 001542

Л.В. Вальтер





## План ТС М 1:50



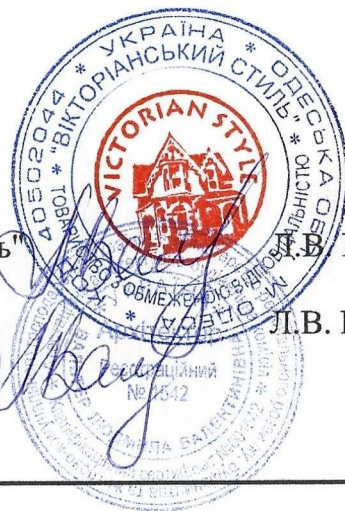
Директор ТОВ "Вікторіанський стиль"

Л.В. Вальтер

Архітектор

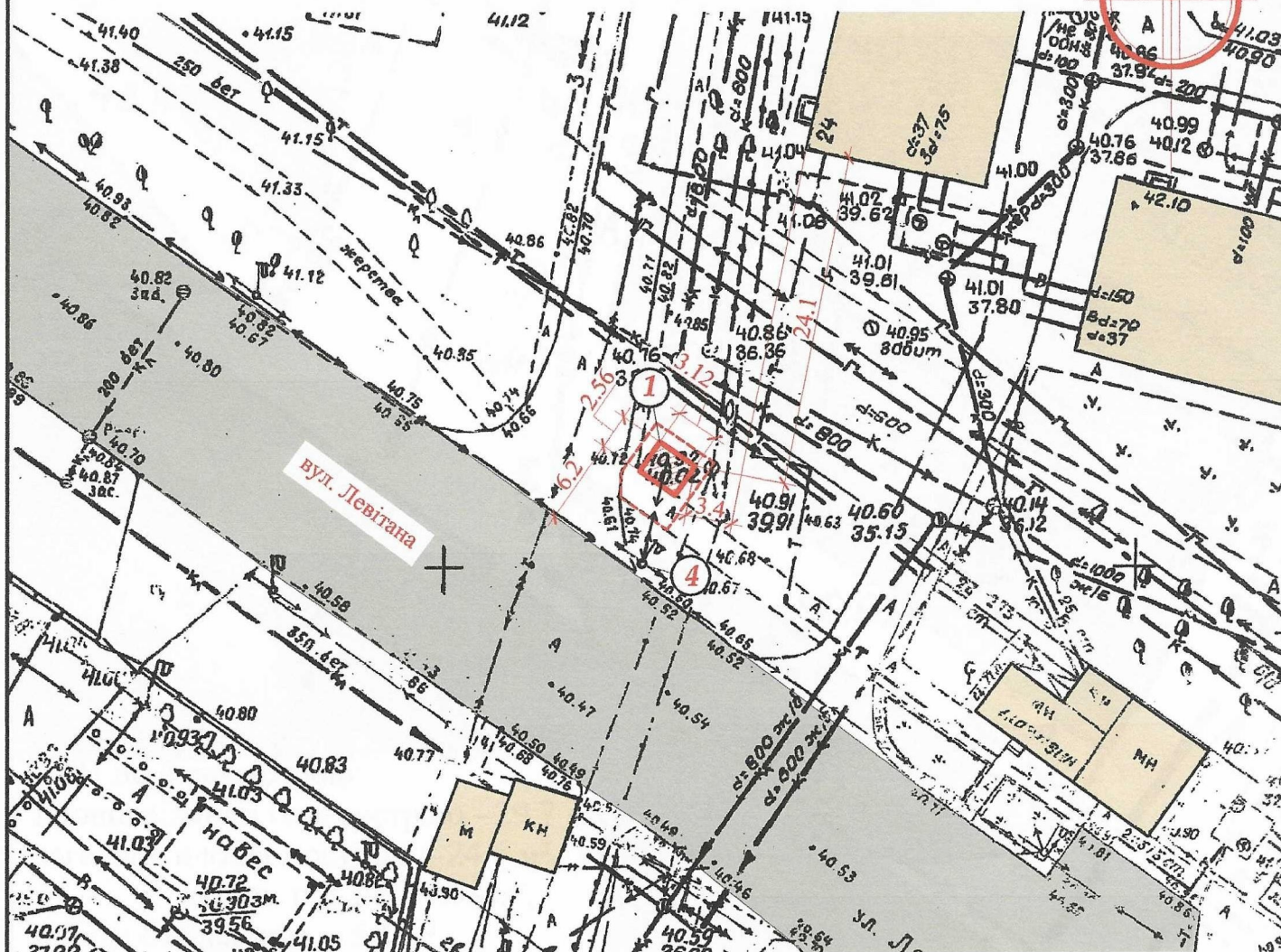
Кваліфікаційний сертифікат серія АА № 001542

Л.В. Вальтер



# СХЕМА РОЗМІЩЕННЯ ТС М 1:500

Площа земельної ділянки згідно з документами  
на землекористування - землі міста



## Експлікація:

- 1) місце розташування ТС;
- 2) червоні лінії;
- 3) лінії регулювання забудови;
- 4) місця підключення до інженерних мереж.

## Умовні позначення:

- межа благоустрою ділянки розміщення ТС
- проектна ТС
- існуючі дороги та проїзди
- існуючі будівлі та споруди

підключення до мереж  
електропостачання

Директор ТОВ "Вікторіанський стиль"

Л.В. Вальтер

Архітектор

Л.В. Вальтер

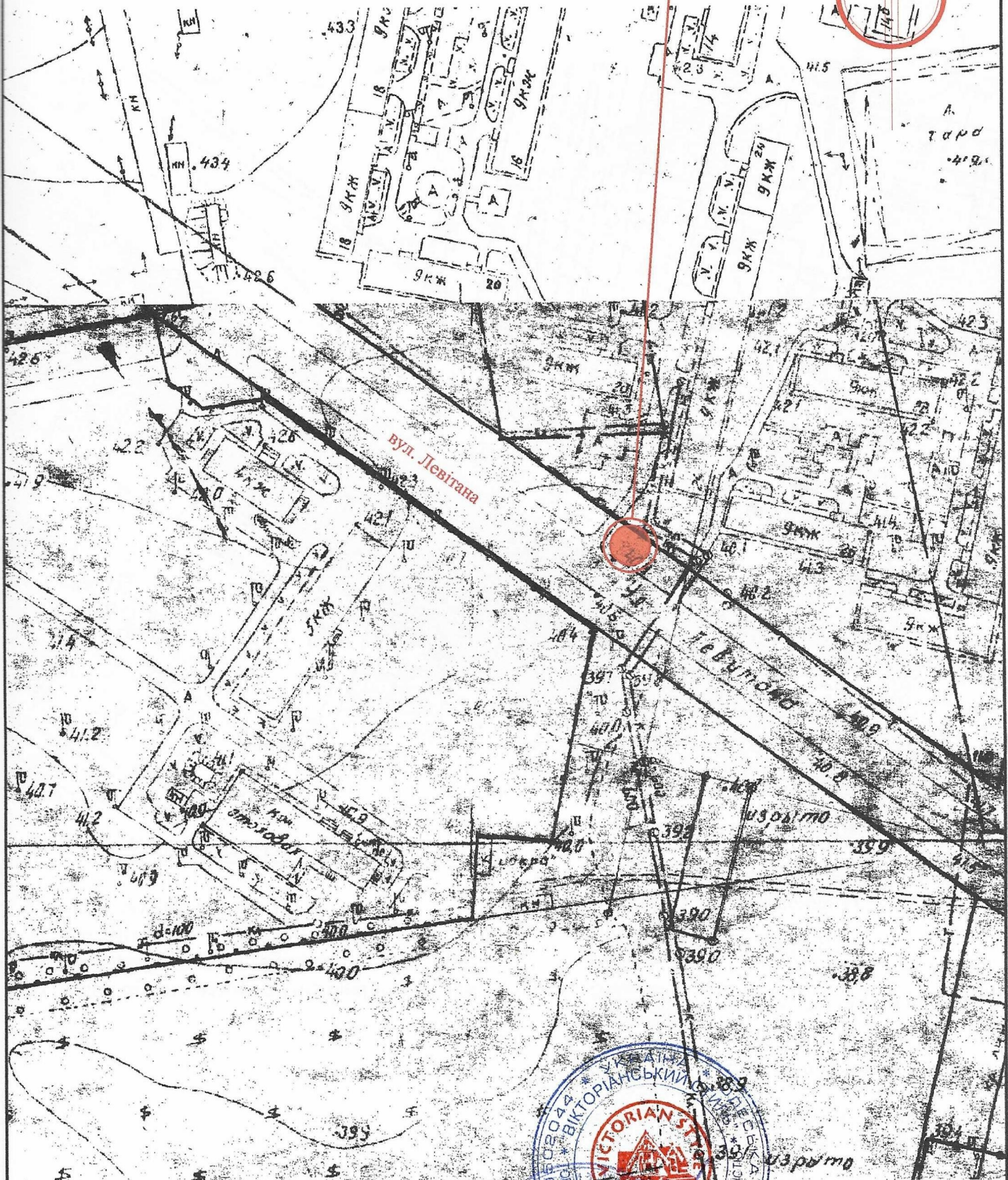
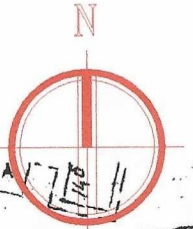
Кваліфікаційний сертифікат серія АА № 001542





# Ситуаційний план М 1:2000

Місце розміщення об'єкту



Директор ТОВ "Вікторіанський стиль"

Л.В. Вальтер

Архітектор

Л.В. Вальтер

Кваліфікаційний сертифікат серія АА № 001542

