

СТИСЛА ПОЯСНЮВАЛЬНА ЗАПИСКА

1. Група стаціонарних тимчасових споруд для здійснення підприємницької діяльності має торгівельні приміщення для тимчасового перебування людей. За умовну позначку ± 0.000 прийнятий рівень чистої підлоги ТС.

Ступень вогнестійкості - IIIa.

Група тимчасових споруд складається з чотирьох павільйонів. Павільйони ТС3, ТС4 мають прямокутну форму у плані з габаритними розмірами: ТС3 - 6,1x5,1м; ТС4 - 4,42x5,1м.

Павільйони ТС1, ТС2 мають складну форму у плані з максимальними габаритними розмірами: ТС1 - 6,10x5,3 м; ТС2 - 5,92x5,3м.

Загальна площа ТС1 - 28,6 м², ТС2-27,46м², ТС3-31,0 м², ТС4-22,4м².

Загальна площа групи ТС - 109,46 м².

Внутрішня висота від рівня чистої підлоги складає - 2,5м.

Загальна висота складає - 3,50 м.

Ґрунт заснування, до встановлення ТС, ретельно утрамбовується щебнем та укладається бетонна тротуарна плитка. ТС встановлюється без улаштування фундаменту.

Стіни споруд запроектовані товщиною 100 мм із утеплювачем з мінеральної вати та обшивкою з обох сторін.

Обшивка стін по каркасу: зовнішня - металеві листи та композитні матеріали типу "Алюкобонд"; внутрішня (стіни та стеля) - гіпсокартонні листи.

Підлога - дерев'яні дошки 40 мм по металевому каркасу з утеплювачем з мінераловатних плит та покриттям з негорючого матеріалу.

Покрівля - по металевим прогонам і риштуванню з покриттям оцинкованою покрівельною сталлю, з утеплювачем з мінераловатних плит, гідро- і пароізоляцією.

Зовнішня обробка:

поверхні стін - металеві листи композитні матеріали типу "Алюкобонд";

вікна - металопластикові з вакуумними склопакетами;

двері - металопластикові з вакуумними склопакетами, металеві;

покрівля - оцинкована покрівельна сталь.

2. Група тимчасових споруд підключається до мереж електропостачання згідно з діючими нормами та ТУ. Точка підключення - згідно з ТУ.

Опалення - електричне з встановленням навісних електро-конвекторів з регулюванням температури.

Освітлення приміщення виконується світильниками з люмінесцентними лампами.

Розподільні мережі виконані проводами з мідними жилами, що прокладені у трубах та приховані в обшивці стін.

Захист мереж від дії струмів коротких замикань та перевантажень здійснюється автоматичними вимикачами щитка.

3. Благоустрій прилеглої території виконується згідно з планом благоустрою.

Освітлення території передбачене світильниками, що розміщуються над дверима ТС.

В.о.директора ТОВ "АРХІ-ТЕКСТУРЦЯ"

В.В. Сліпченко

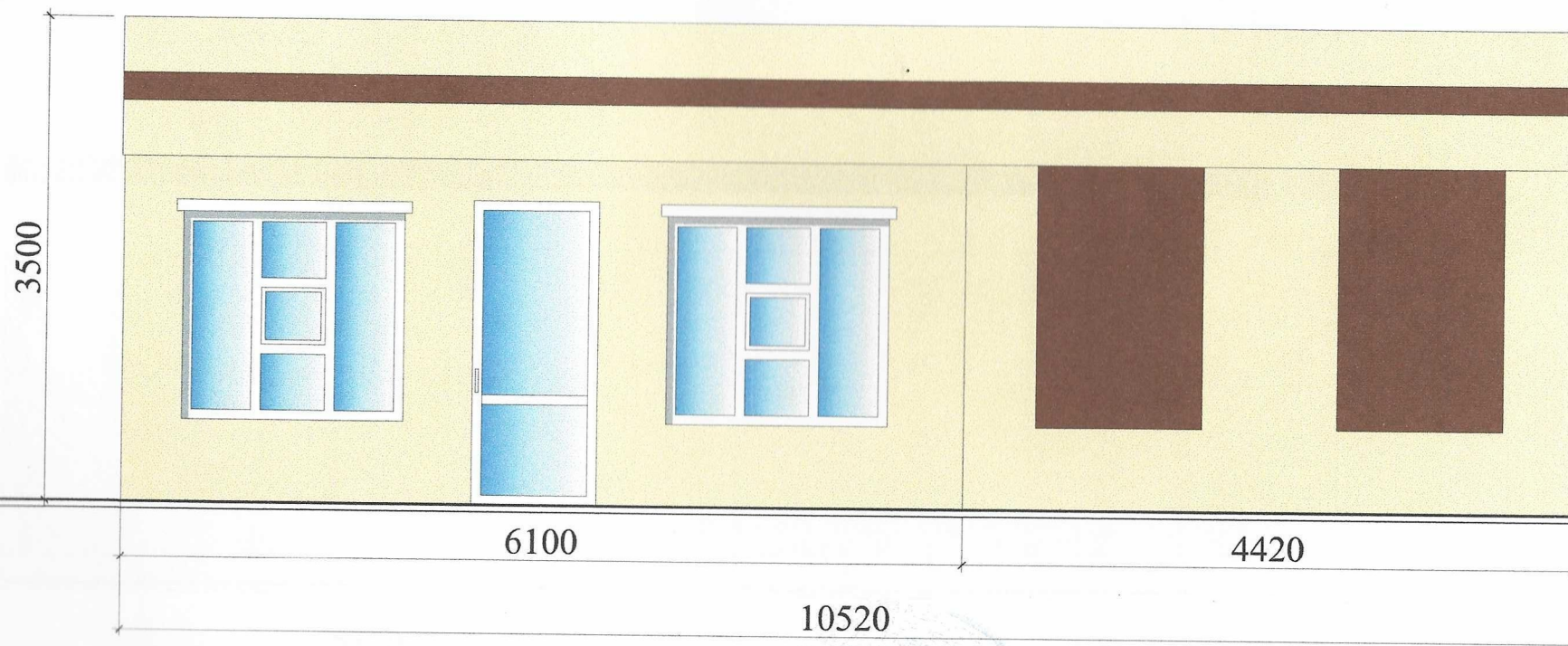
Головний інженер

Кваліфікаційний сертифікат серія АР № 012191

Т.Т. Євченко

ЕСКІЗ ФАСАДІВ ГРУПИ ТС

Головний фасад групи ТС М 1:50



В.о.директора ТОВ "АРХІ-ТЕКСТУРЦЯ" В.

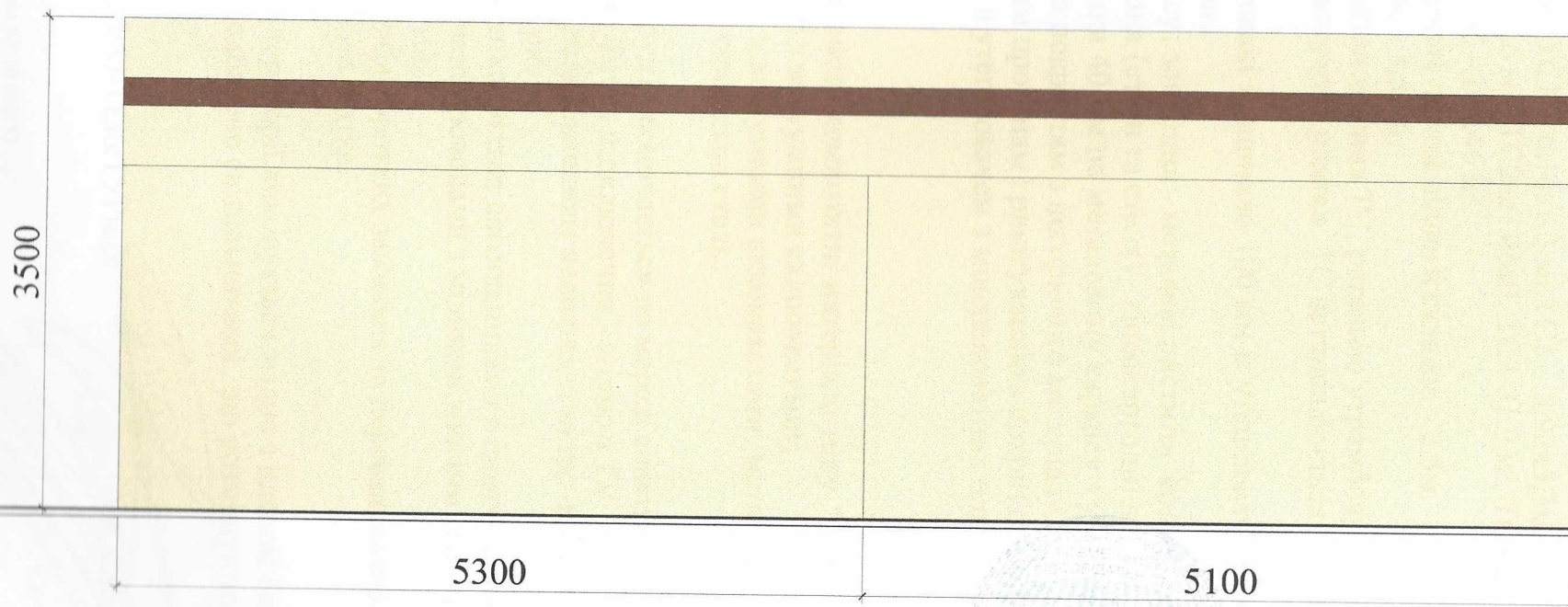
В.В. Сліпченко

Головний інженер

Кваліфікаційний сертифікат серія АР № 012191

Г.І. Євченко

ЕСКІЗ ФАСАДІВ ГРУПИ ТС
Бічний фасад групи ТС М 1:50



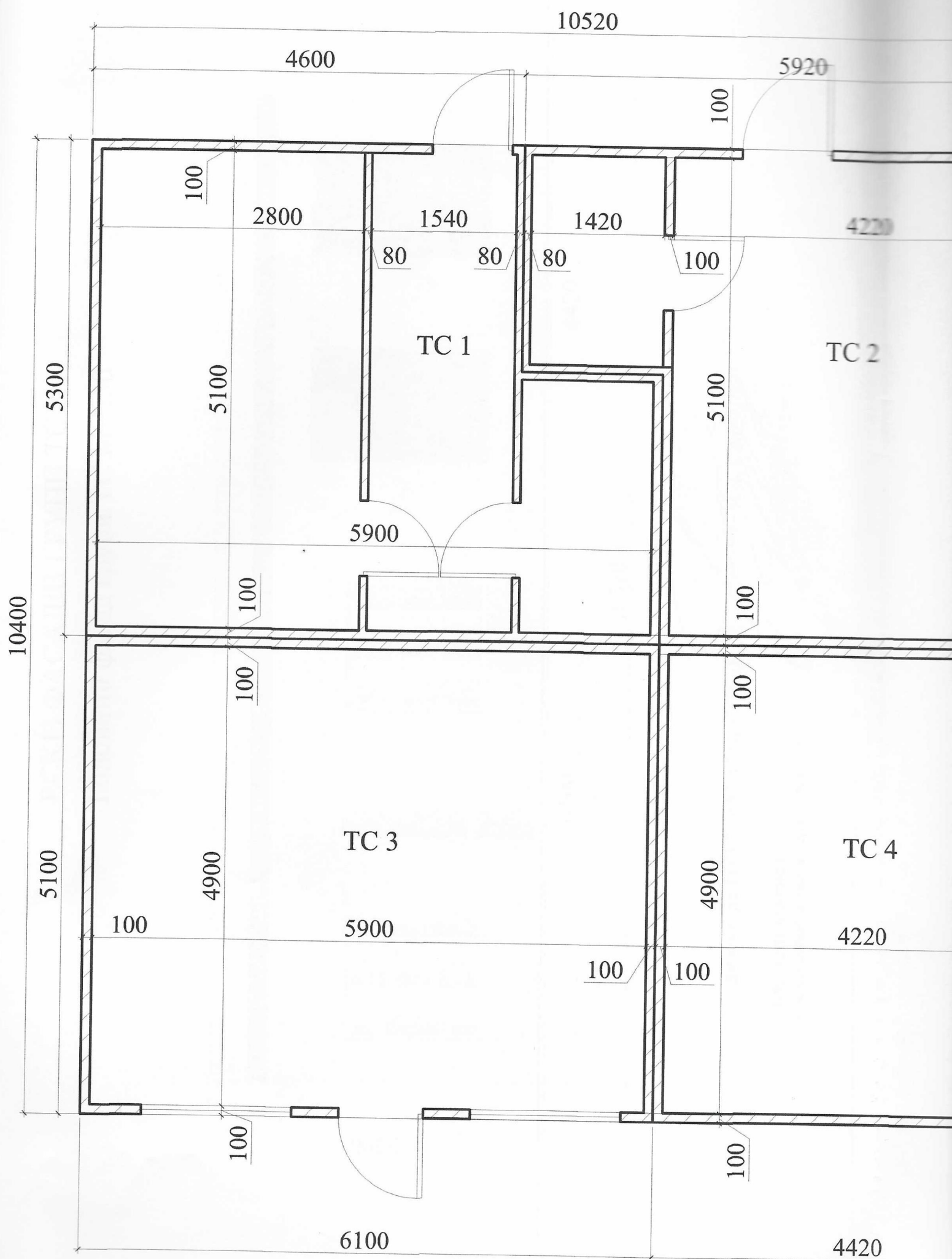
В.о.директора ТОВ "АРХІ-ТЕКсТУРицЯ"

Головний інженер

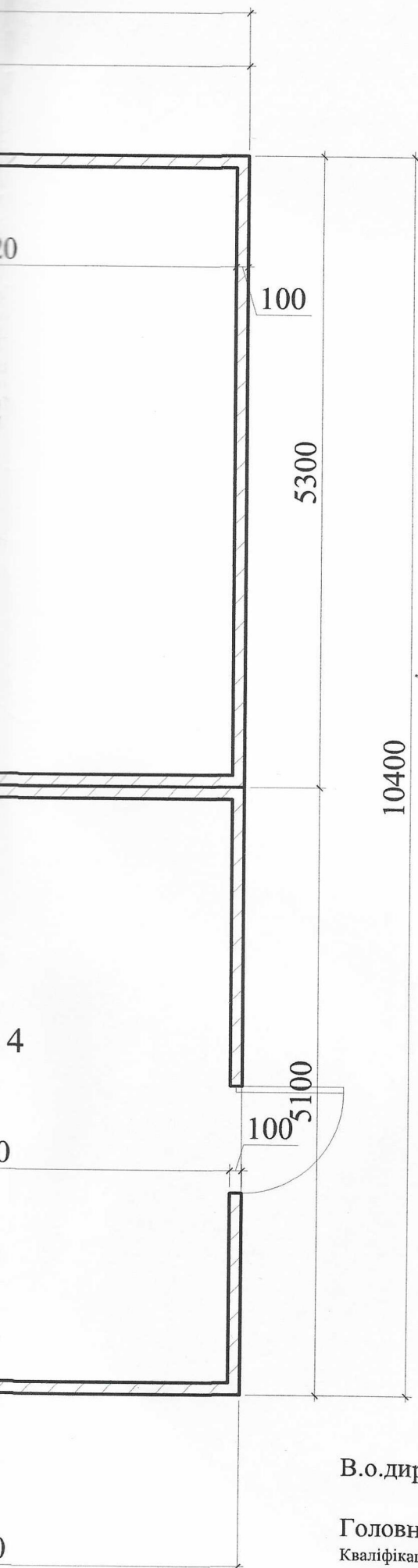
Кваліфікаційний сертифікат серія АР № 012191

В.В. Сліпченко

Т.Т. Євченко



План групи ТС М 1:50



В.о.директора ТОВ "АРХІ-ТЕКсТУРицЯ"

Головний інженер

Кваліфікаційний сертифікат серія ААР № 012191

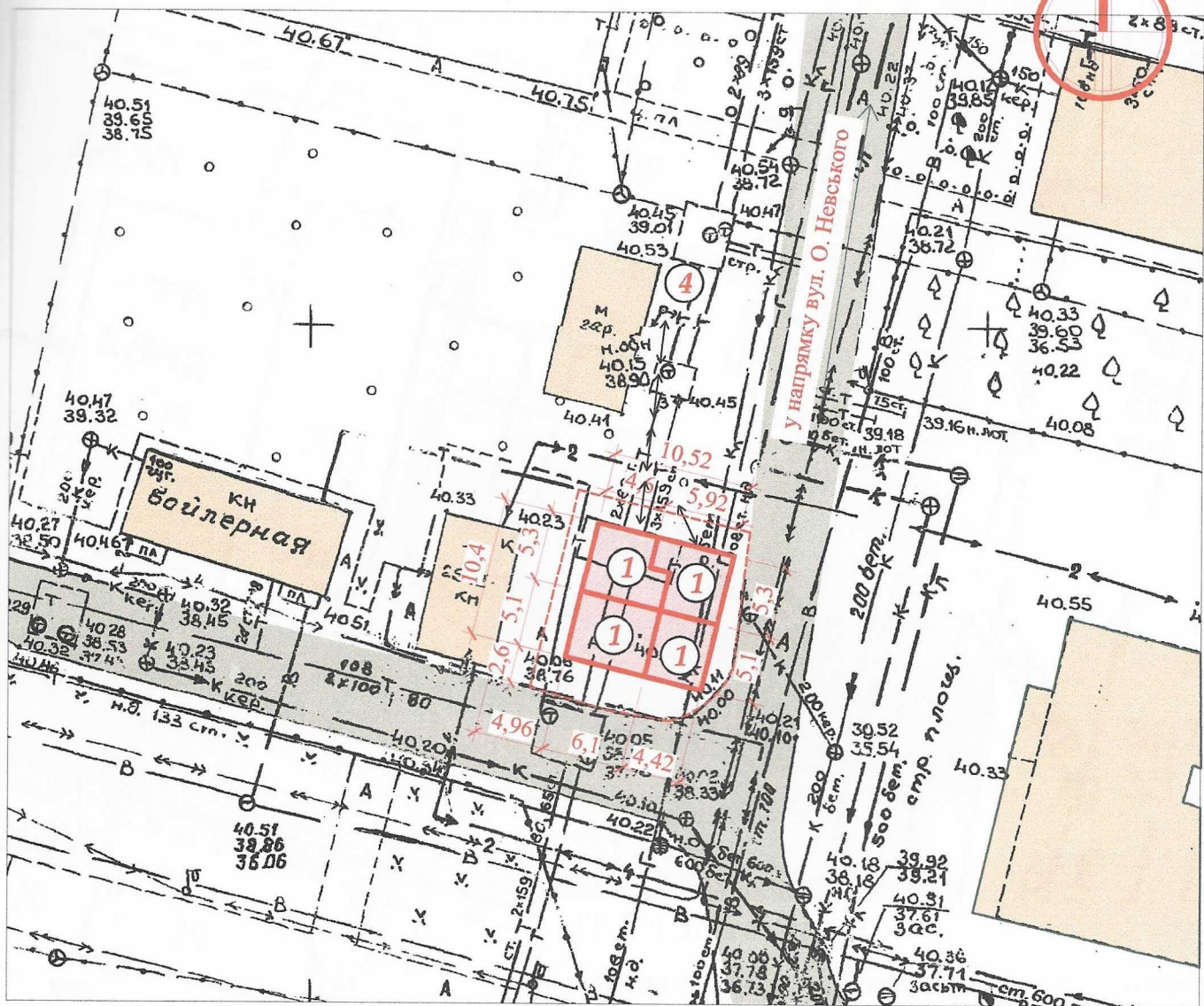
В.В. Сличенко

І.Т. Євченко





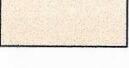


СХЕМА РОЗМІЩЕННЯ ТС М 1:500

Площа земельної ділянки згідно з документами
на землекористування - землі міста



Експлікація:

- 1) місце розташування групи ТС;
- 2) червоні лінії;
- 3) лінії регулювання забудови;
- 4) місця підключення до інженерних мереж.

-  - межа благоустрою ділянки розміщення групи ТС
-  - проектна група ТС
-  - існуючі будівлі
-  - існуючі дороги
-  - підключення до мереж електропостачання

В.о.директора ТОВ "АРХІ-ТЕКСТУРИЦЯ"

В.В. Слипченко

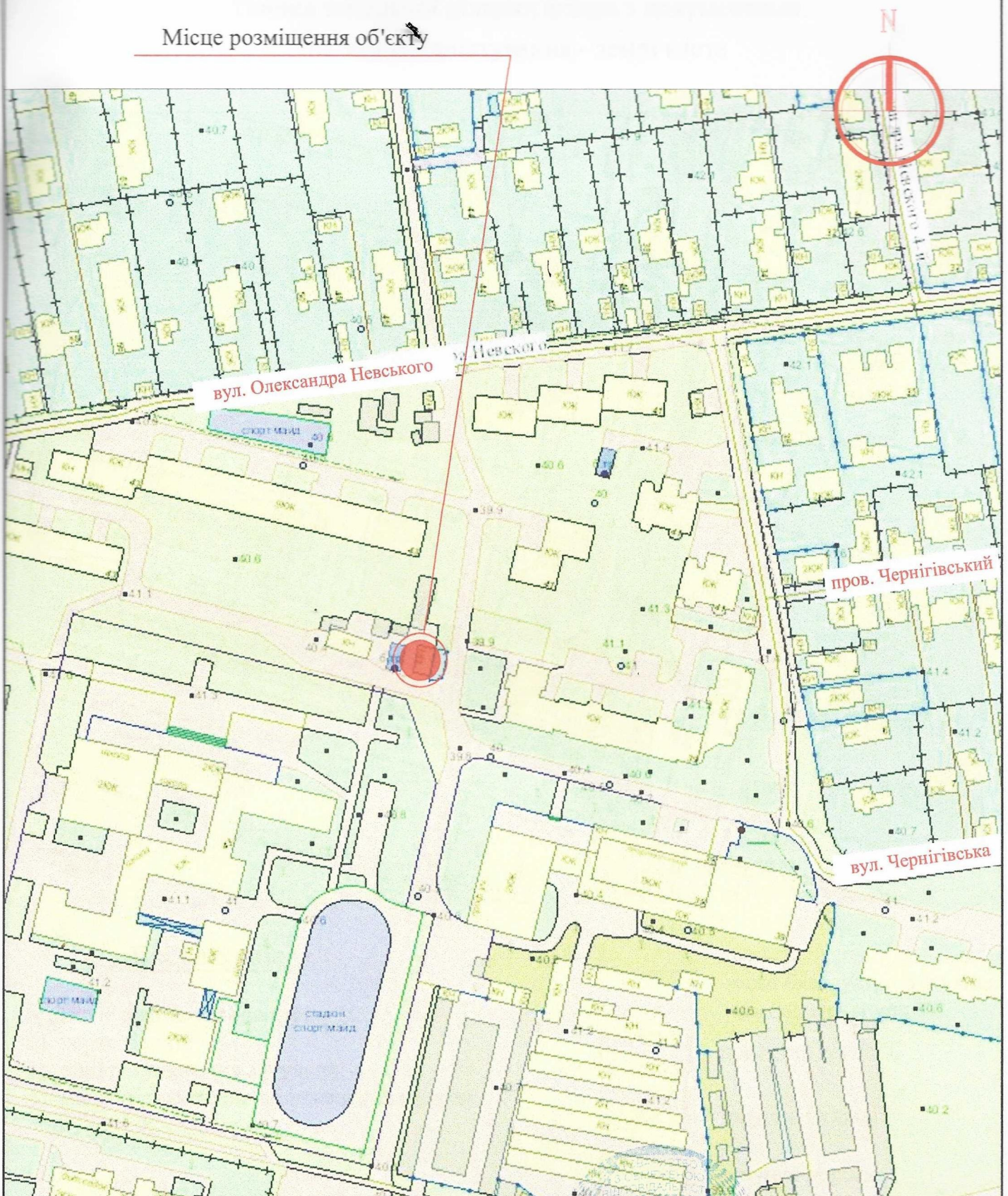
Головний інженер

Т.Т. Євченко

Кваліфікаційний сертифікат серія АР № 012191

Ситуаційний план М 1:2000

Місце розміщення об'єкту



В.о.директора ТОВ "АРХІ-ТЕКСТУРИЩА"

В.В. Сліпченко

Головний інженер

Т.Т. Євченко

Кваліфікаційний сертифікат серія АР № 012191