

## СТИСЛА ПОЯСНЮВАЛЬНА ЗАПИСКА

1. Тимчасова споруда (ТС) для здійснення підприємницької діяльності має закриті приміщення для тимчасового перебування людей.  
За умовну позначку 0.000 прийнятий рівень чистої підлоги ТС.  
Ступінь вогнестійкості - IIIа  
Габаритні розміри павільона в плані - 4.93 x 3.30 м.  
Загальна площа ТС - 16.28 м.кв.  
Загальна висота ТС - 3.00м.  
Внутрішня висота ТС - 2.80м.  
Грунт заснування, до встановлення ТС ретельно утрамбований щебнем та покладена бетонна плита.  
Стіни споруди запроектовані по типу "Сендвіч", товщиною 100мм. із утеплювачем з мінеральної вати та обшивкою.  
Обшивка стін по каркасу: зовнішня - металеві профільовані листи; внутрішня (стіни й стеля)- пластикова вагонка.  
Підлога з покриттям дошки 40мм. і утеплювачем (керамзитовий гравій - 200мм.) та покриття з негорючого матеріалу.  
Покрівля - по металевим прогонам і решетуванню з покриттям із профільованого сталевго листа, з утеплювачем з мінераловатних плит, гідро-і пароізоляцією.

### ЗОВНІШНЯ ОБРОБКА:

поверхні стін - колірний металевий профіль;  
вікна - металопластикові;  
двері - металопластикові;  
покрівля - профільований сталевий лист;  
ТС встановлюється без улаштування фундаменту.

2. Стационарна тимчасова споруда підключається до мереж електропостачання згідно з діючими нормами та ТУ. Точка підключення - тільки згідно з ТУ. ТУ на підключення не були надані Замовником під час розробки паспорту привязки.  
Опалювання - електричне з встановленням навісних електро-конвекторів з регулюванням температури.  
Освітлення приміщення виконується стельовими світильниками з люмінесцентними лампами.  
Розподільні мережі виконані проводами з мідними жилами, що прокладені у трубах та приховані в обшивці стін.  
Захист мереж від дії струмів коротких замикань і перевантаження здійснюється автоматичними вимикачами щитка.

3. Благоустрій прилеглої території виконується згідно з планом благоустрою. Освітлення території передбачене світильниками, що розміщуються на головному фасаді ТС.

Директор СПД "Волкова А.А."  
Кваліфікаційний сертифікат серія АА № 001828

Архітектор



Волкова А.А.

Архітектор

Регістраційний  
№ 1828

Скаленко Л.М.

Головний фасад

За умовну позначку 0.000 прийнятий рівень чистих підлог ТС.

Габаритні розміри навісного ящика - 4.93 x 3.30 м.

Загальна висота ТС - 16.28 м.кв.

Загальна висота ТС - 3.00 м.

Внутрішня висота ТС - 2.80 м.

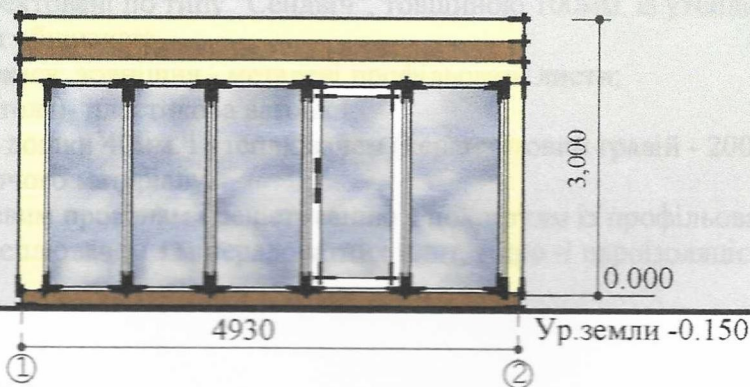
Грунт застосування, до встановлення ТС ретельно утрамбований масивом та покладена бетонна плита.

Стіни споруди запроектовані по типу "Сендвич" товщиною 100 мм з утепленням з мінеральної вати товщиною 50 мм.

Облицівка стін по зовнішній стороні виконана з керамичної плитки (стіни й стелі) - 200 мм.

Підлога з покриттям виконана з керамичної плитки товщиною 20 мм.

Покрівля - по металевій профільованій сталевій пластині, з утепленням з мінеральної вати товщиною 50 мм.



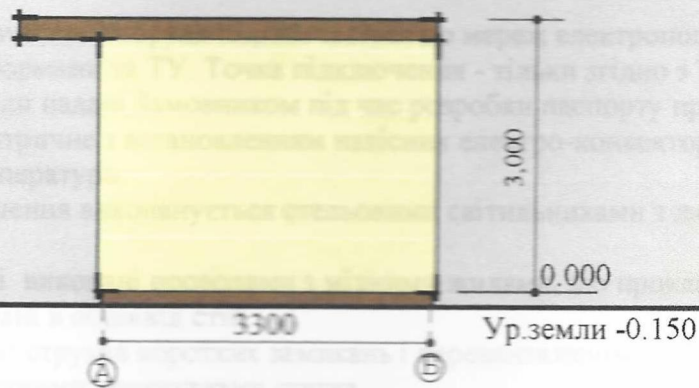
Боковий фасад

Стіни споруди запроектовані по типу "Сендвич" товщиною 100 мм з утепленням з мінеральної вати товщиною 50 мм.

Облицівка стін по зовнішній стороні виконана з керамичної плитки (стіни й стелі) - 200 мм.

Підлога з покриттям виконана з керамичної плитки товщиною 20 мм.

Покрівля - по металевій профільованій сталевій пластині, з утепленням з мінеральної вати товщиною 50 мм.



Директор СПД "Волкова А.А."  
Кваліфікаційний сертифікат серія АА № 000828

Архітектор



Волкова А.А.

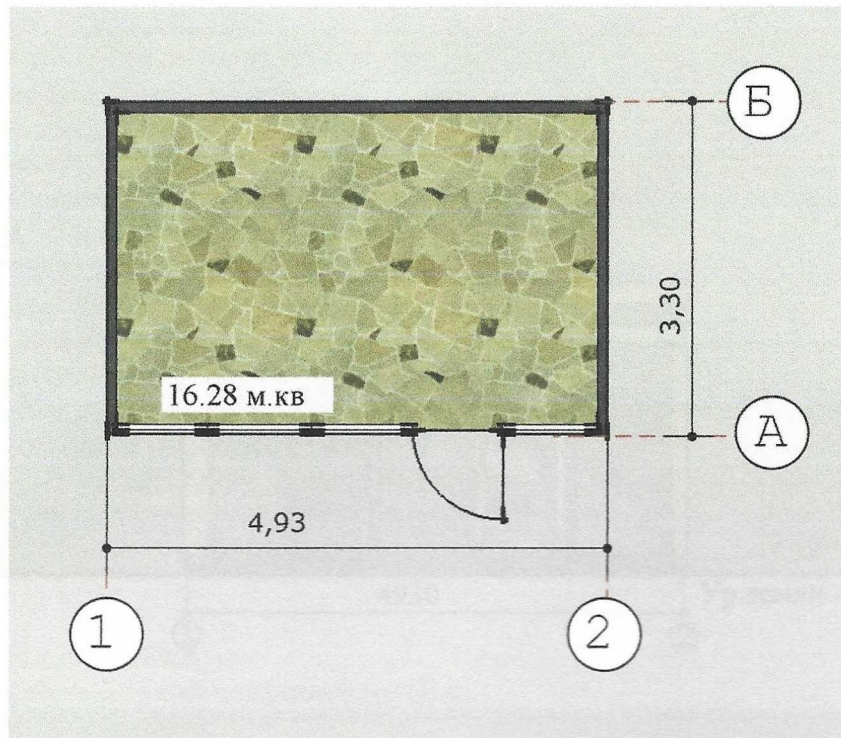
Архітектор

Регістраційний  
№ 1828

Скаленко Л.М.



ПЛАН ТС м.1:75



Директор СПД "Волкова А.А."  
Кваліфікаційний сертифікат серія АА № 001828

Архітектор

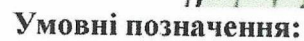


Волкова А.А.

Скаленко Л.М.



Площа земельної ділянки згідно з документами  
на землекористування - землі міста



межа благоустрою ділянки розміщення ТС

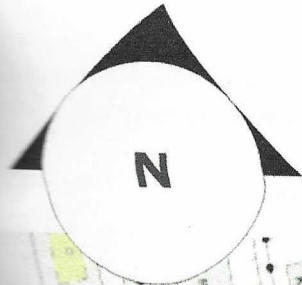
- 1) місце розташування ТС;
- 2) червоні лінії;
- 3) лінії регулювання забудови;
- 4) міста підключення до інженерних мереж. (електропостачання)

- межа благоустрою ділянки розміщення ТС
- проектна ТС
- існуючі будівлі
- існуючі дороги
- озеленення
- тротуарна плитка
- підключення до мереж електропостачання

\* Асоціація архітектурно-будівельників України \*  
 \* УКРАЇНА \*  
 Архітектор  
 Реєстраційний  
 № 1828  
 Волкова А.А.  
 Скаленко Л.М.



# СИТУАЦІЙНИЙ ПЛАН м. 1:2000

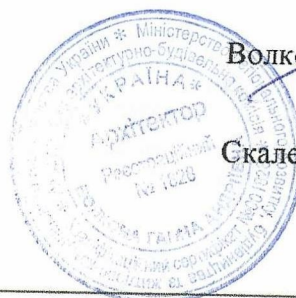


Місце розміщення ТС



Директор СПД "Волкова А.А."  
Кваліфікаційний сертифікат серія АА № 001828

Архітектор



Волкова А.А.

Скаленко Л.М.