

СТИСЛА ПОЯСНЮВАЛЬНА ЗАПИСКА

1. Група стаціонарних тимчасових споруд для здійснення підприємницької діяльності має торгівельні приміщення для тимчасового перебування людей. За умовну позначку ± 0.000 прийнятий рівень чистої підлоги ТС.

Ступень вогнестійкості - IIIа.

Група складається з двох павільйонів. ТС 1 має прямокутну форму у плані з габаритними розмірами 6,80х3,95 м. ТС 2 має складну форму у плані з максимальними габаритними розмірами 6,80х4,25 м.

Загальна площа групи ТС - 47,6 м².

Внутрішня висота павільйонів від рівня чистої підлоги складає - 2,60м.

Загальна висота складає - 3,00 м.

Ґрунт заснування, до встановлення ТС, ретельно утрамбовується щебнем та укладається бетонна тротуарна плитка.

Стіни споруд запроектовані товщиною 100 мм із утеплювачем з мінеральної вати та обшивкою з обох сторін.

Обшивка стін по каркасу: зовнішня - композитні матеріали типу "Алюкобонд"; внутрішня (стіни та стеля) - гіпсокартонні листи.

Підлога - дерев'яні дошки 40 мм по металевому каркасу з утеплювачем з мінераловатних плит та покриттям з негорючого матеріалу.

Покрівля - по металевим прогонам і решетуванню з покриттям оцинкованою покрівельною сталлю, з утеплювачем з мінераловатних плит, гідро- і пароізоляцією.

Зовнішня обробка:

поверхні стін - композитні матеріали типу "Алюкобонд";

вікна та двері - металопластикові з вакуумними склопакетами;

покрівля - оцинкована покрівельна сталь.

2. Група тимчасових споруд підключається до мереж електропостачання згідно з діючими нормами та ТУ. Точка підключення - згідно з ТУ.

Опалення - електричне з встановленням навісних електро-конвекторів з регулюванням температури.

Освітлення приміщення виконується світильниками з люмінесцентними лампами.

Розподільні мережі виконані проводами з мідними жилами, що прокладені у трубах та приховані в обшивці стін.

Захист мереж від дії струмів коротких замикань та перевантажень здійснюється автоматичними вимикачами щитка.

3. Благоустрій прилеглої території виконується згідно з планом благоустрою. Освітлення території передбачене світильниками, що розміщуються на головному фасаді під навісом ТС.

Директор ТОВ "Вікторіанський стиль"

Архітектор

Кваліфікаційний сертифікат серія АА № 002874

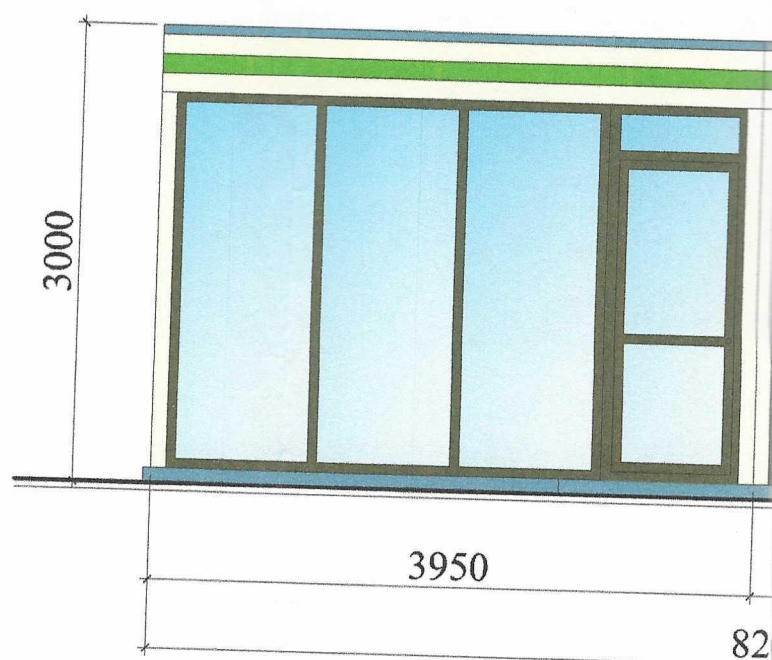


О.М. Кондратюк

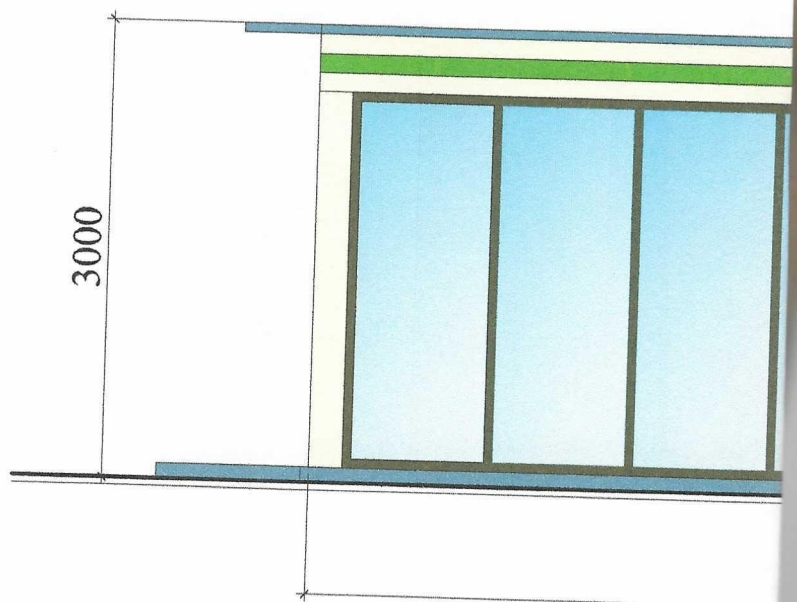
К.М. Багріна

ЕСКІЗИ ФА

Головний фасад

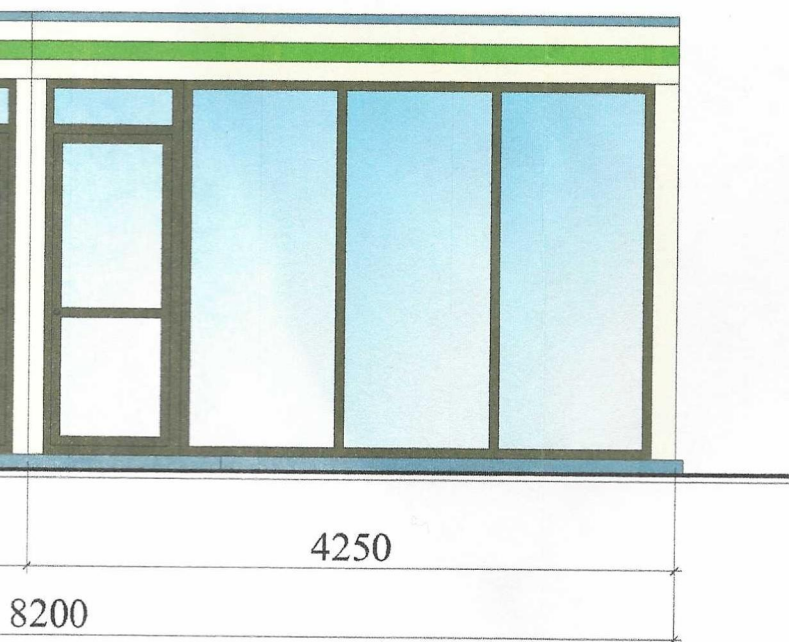


Бічний фасад

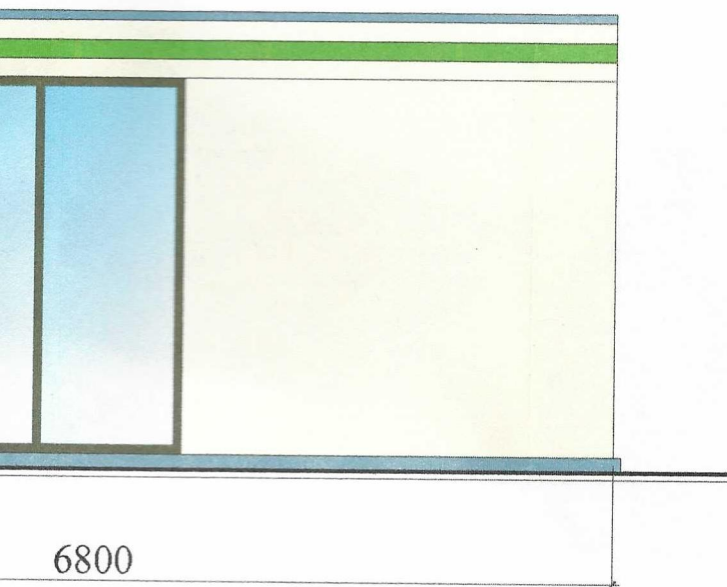


ФАСАДІВ ТС

Фасад ТС М 1:50



Фасад ТС М 1:50



Директор ТОВ "Вікторіанський стиль"

Архітектор

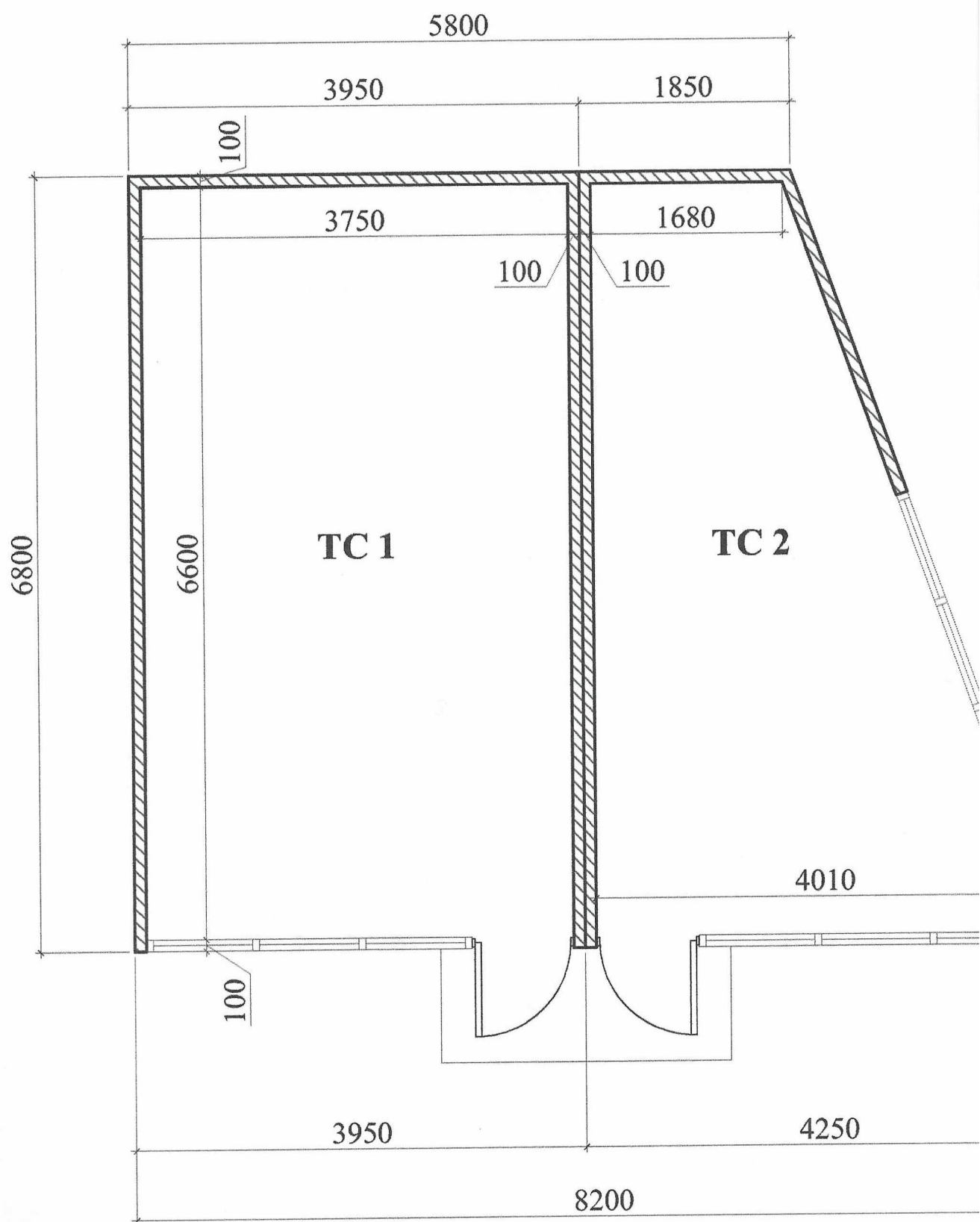
Кваліфікаційний сертифікат серія АА № 002874



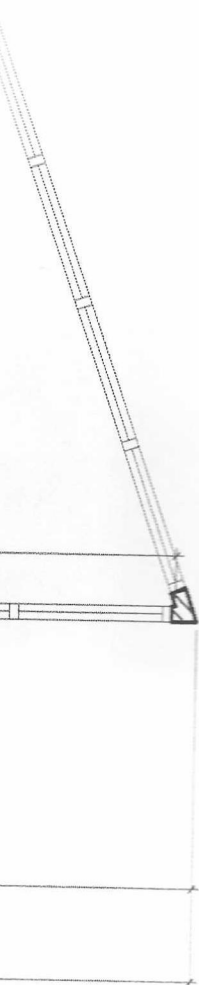
О.М. Кондратюк

К.М. Багріна

План ТС



н ТС М 1:50



Директор ТОВ "Вікторіанський стиль"

Архітектор

Кваліфікаційний сертифікат серія АА № 002874

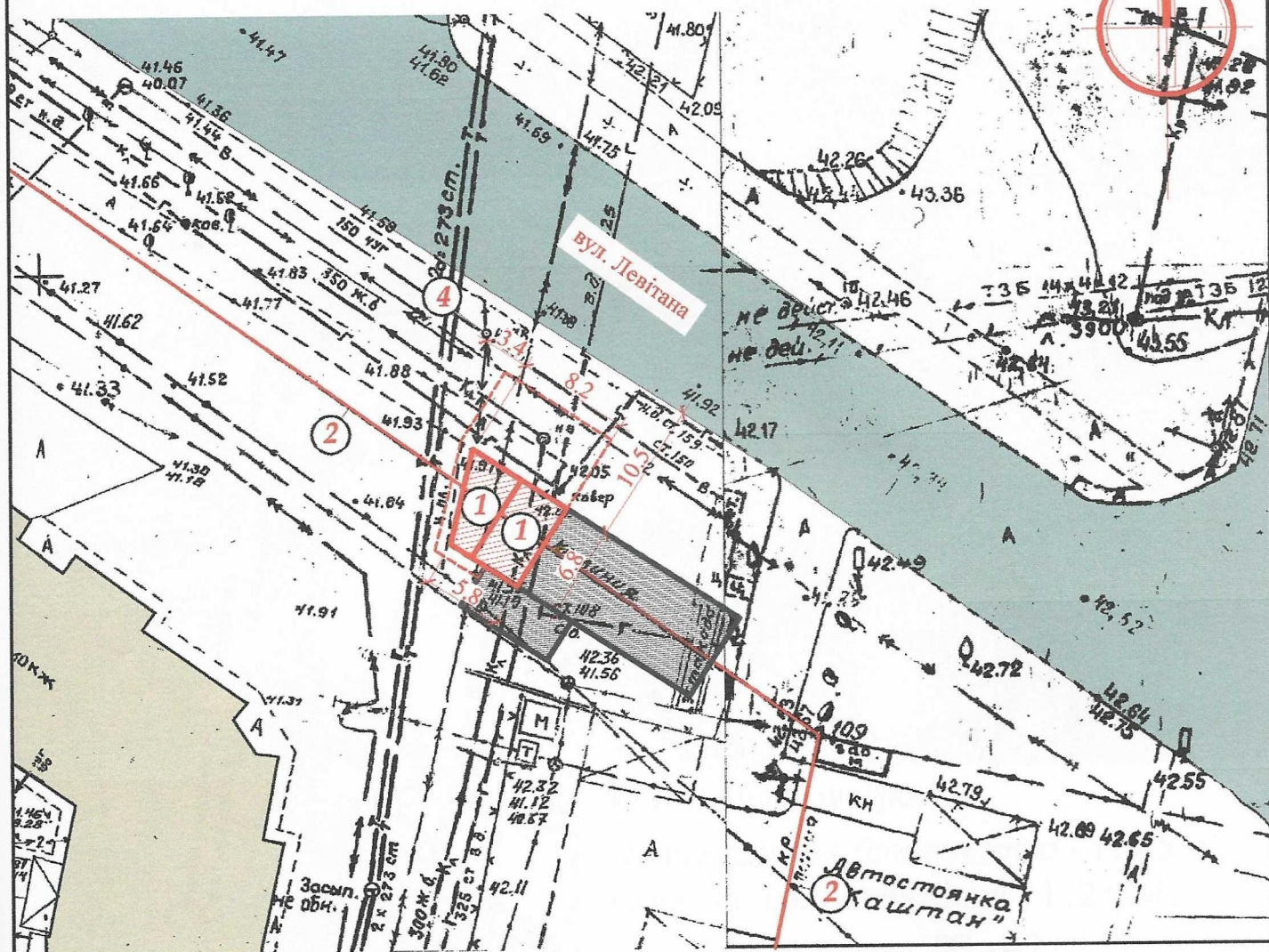


О.М. Кондратюк

К.М. Багріна

СХЕМА РОЗМІЩЕННЯ ТС М 1:500

Площа земельної ділянки згідно з документами
на землекористування - землі міста



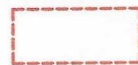
Експлікація:

- 1) місце розташування ТС;
- 2) червоні лінії;
- 3) лінії регулювання забудови;
- 4) місця підключення до інженерних мереж.



- існуючі ТС

Умовні позначення:



- межа благоустрою ділянки
розміщення ТС



- проектна ТС



- існуючі дороги та проїзди



- існуючі будівлі та споруди
підключення до мереж
електропостачання

Директор ТОВ "Вікторіанський стиль"

Архітектор

Кваліфікаційний сертифікат серія АА № 002874

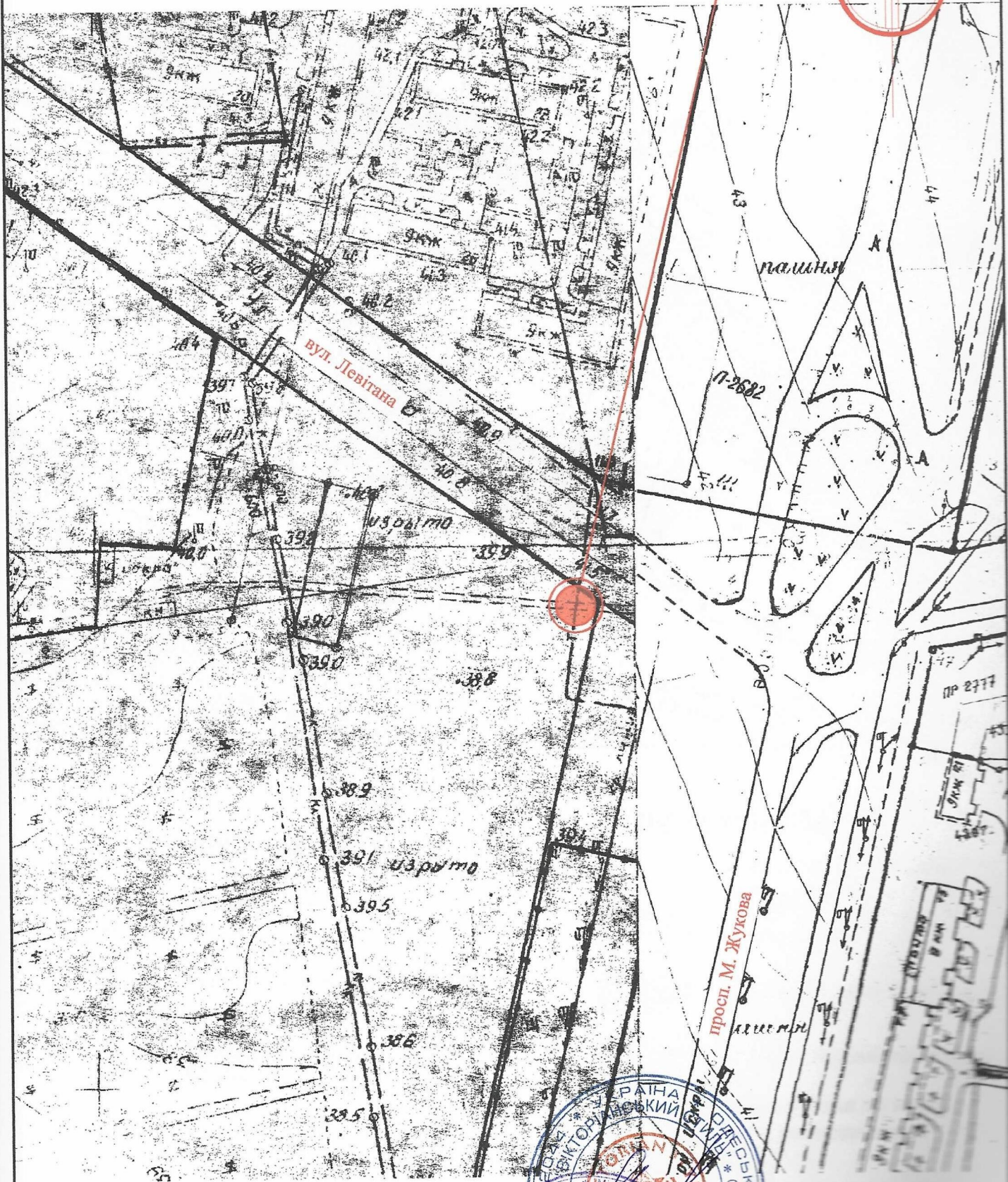
О.М. Кондратюк

К.М. Багріна



Ситуаційний план М 1:2000

Місце розміщення об'єкту



Директор ТОВ "Вікторіанський стиль"

Архітектор

Кваліфікаційний сертифікат серія АА № 002874



О.М. Кондратюк

К.М. Багріва