

СТИСЛА ПОЯСНЮВАЛЬНА ЗАПИСКА

1. Група стаціонарних тимчасових споруд для здійснення підприємницької діяльності має торгівельні приміщення для тимчасового перебування людей. За умовну позначку ± 0.000 прийнятий рівень чистої підлоги ТС.

Ступінь вогнестійкості - IIIа.

Група стаціонарних тимчасових споруд складається з 3-х павільйонів та кіоска. ТС1, ТС2, ТС3, ТС4 -прямокутної форми в плані.

Габаритні розміри ТС1- 4.7 x 4.5 м; ТС2- 1.8 x 4.5 м; ТС3- 5.0 x 4.0 м; ТС4- 5.0 x 4.0 м;

Загальна площа груп ТС-69.25м²;

Внутрішня висота від рівня чистої підлоги складає - 2,70 м.

Загальна висота складає - 3,00 м.

Ґрунт основи, до встановлення ТС, ретельно утрамбовується щебнем та укладається бетонна тротуарна плитка.

Стіни споруди запроектовані товщиною 100 мм із утеплювачем з мінеральної вати та обшивкою з обох сторін.

Обшивка стін по каркасу: зовнішня - композитні матеріали типу "Алюкобонд"; внутрішня (стіни та стеля) гіпсокартонні листи.

Підлога - дерев'яні дошки 40 мм по металевому каркасу з утеплювачем з мінераловатних плит та покриттям з негорючого матеріалу.

Покрівля - по металевим прогонам і риштуванню з покриттям профільованими покрівельними металевими листами з утеплювачем з мінераловатних плит, гідро- і пароізоляцією.

Зовнішня обробка:

поверхні стін - композитні матеріали типу "Алюкобонд";

вікна та двері - металопластикові з вакуумними склопакетами;

покрівля - профільовані покрівельні листи.

2. Група стаціонарних тимчасових споруд підключається до мереж електропостачання згідно з діючими нормами та ТУ. Точка підключення - згідно з ТУ.

Опалення - електричне з встановленням навісних електро-конвекторів з регулюванням температури.

Освітлення приміщень виконується світильниками з люмінесцентними лампами.

Розподільні мережі виконані проводами з мідними жилами, що прокладені у трубах та приховані в обшивці стін.

Захист мереж від дії струмів коротких замикань та перевантажень здійснюється автоматичними вимикачами щитка.

3. Благоустрій прилеглої території виконується згідно з планом благоустрою. Освітлення території передбачене світильниками, що розміщуються на головних фасадах під покрівлею ТС.

Директор ТОВ "ГРАДБУД-ГБ"

Архітектор

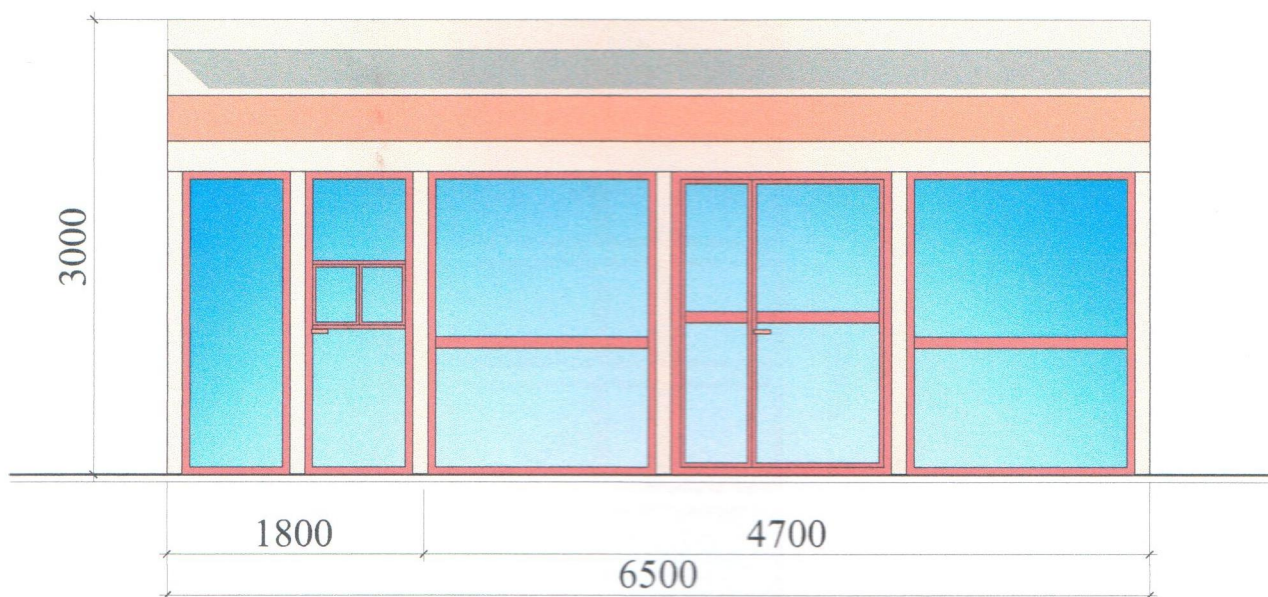
Кваліфікаційний сертифікат серія АА № 002874

О.В. Кльоб

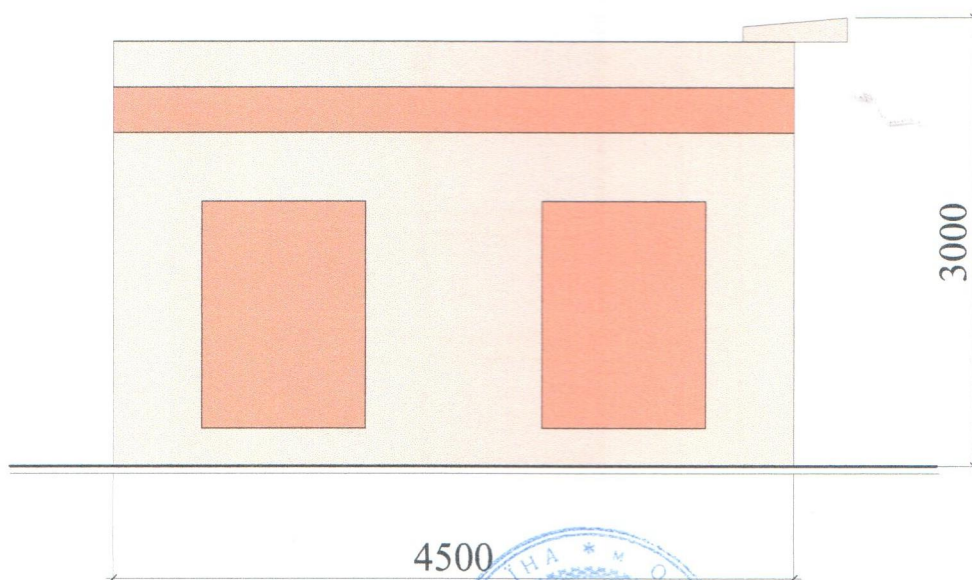
К.М. Багріна

ЕСКІЗИ ФАСАДІВ ТС1- ТС2

Головний фасад ТС1-ТС2 М 1:50



Бічний фасад ТС2 М 1:50



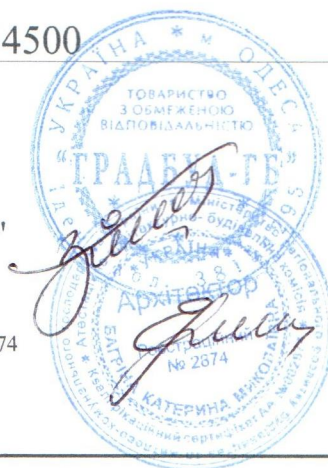
Директор ТОВ "ГРАДБУД-ГБ"

Архітектор

Кваліфікаційний сертифікат серія АА № 002874

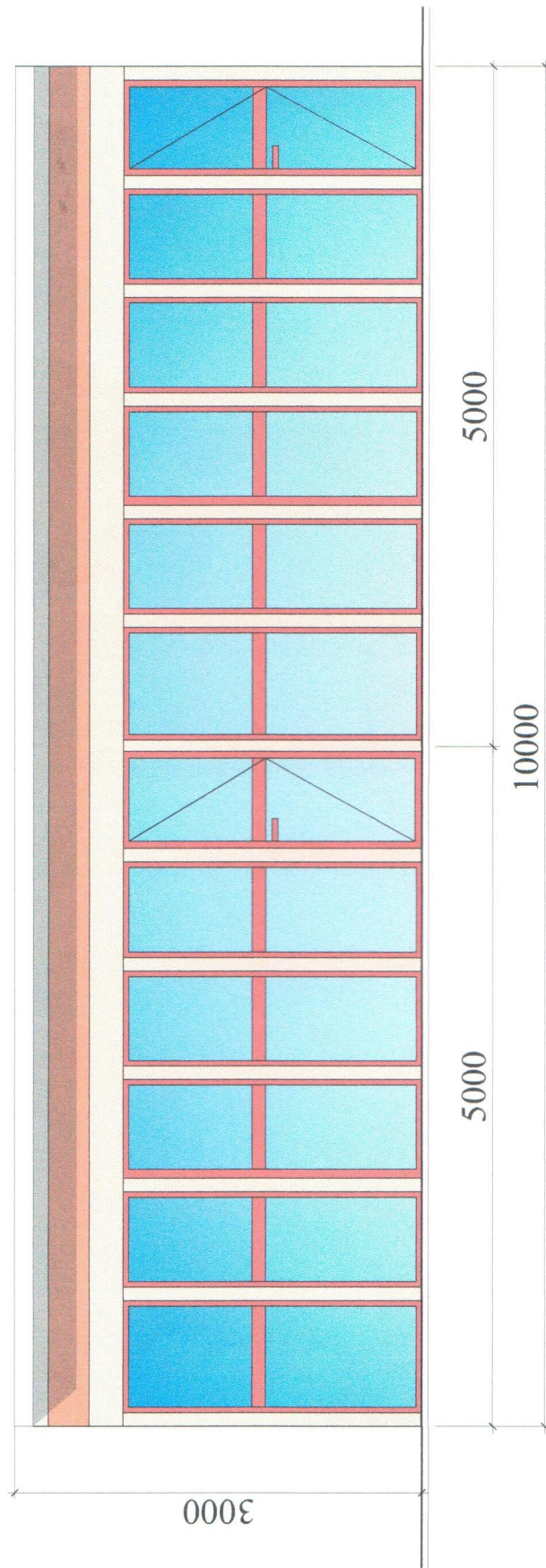
О.В. Кльоб

К.М. Багріна



ЕСКІЗИ ФАСАДІВ ТС3-ТС4

Головний фасад ТС3-ТС4 М 1:50



Директор ТОВ "ГРАДБУД-ГБ"

Архітектор

Кваліфікаційний сертифікат серія АА № 002874

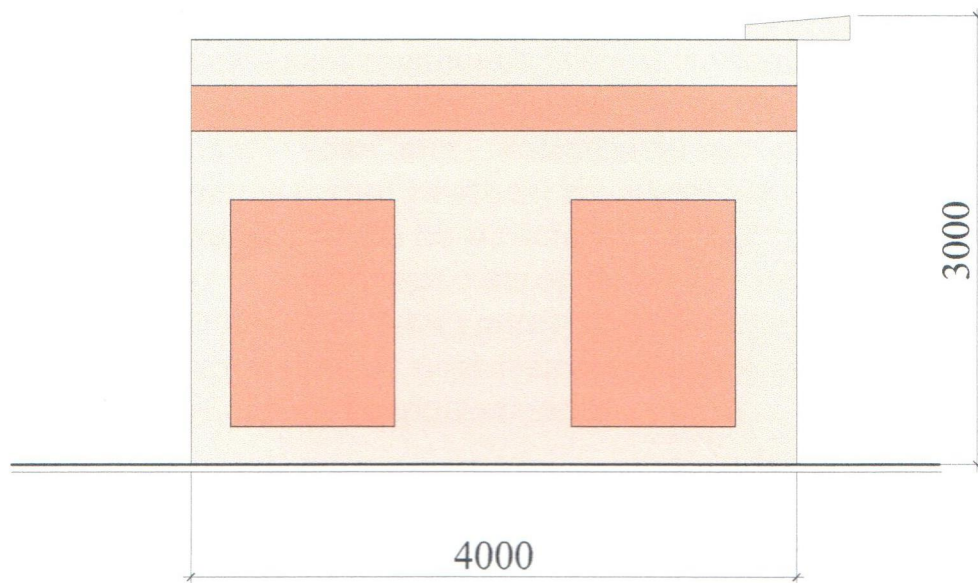
О.В. Кльоб

К.М. Багріна



ЕСКІЗИ ФАСАДІВ ТС 4

Бічний фасад ТС4 М 1:50



Директор ТОВ "ГРАДБУД-ГБ"

Архітектор

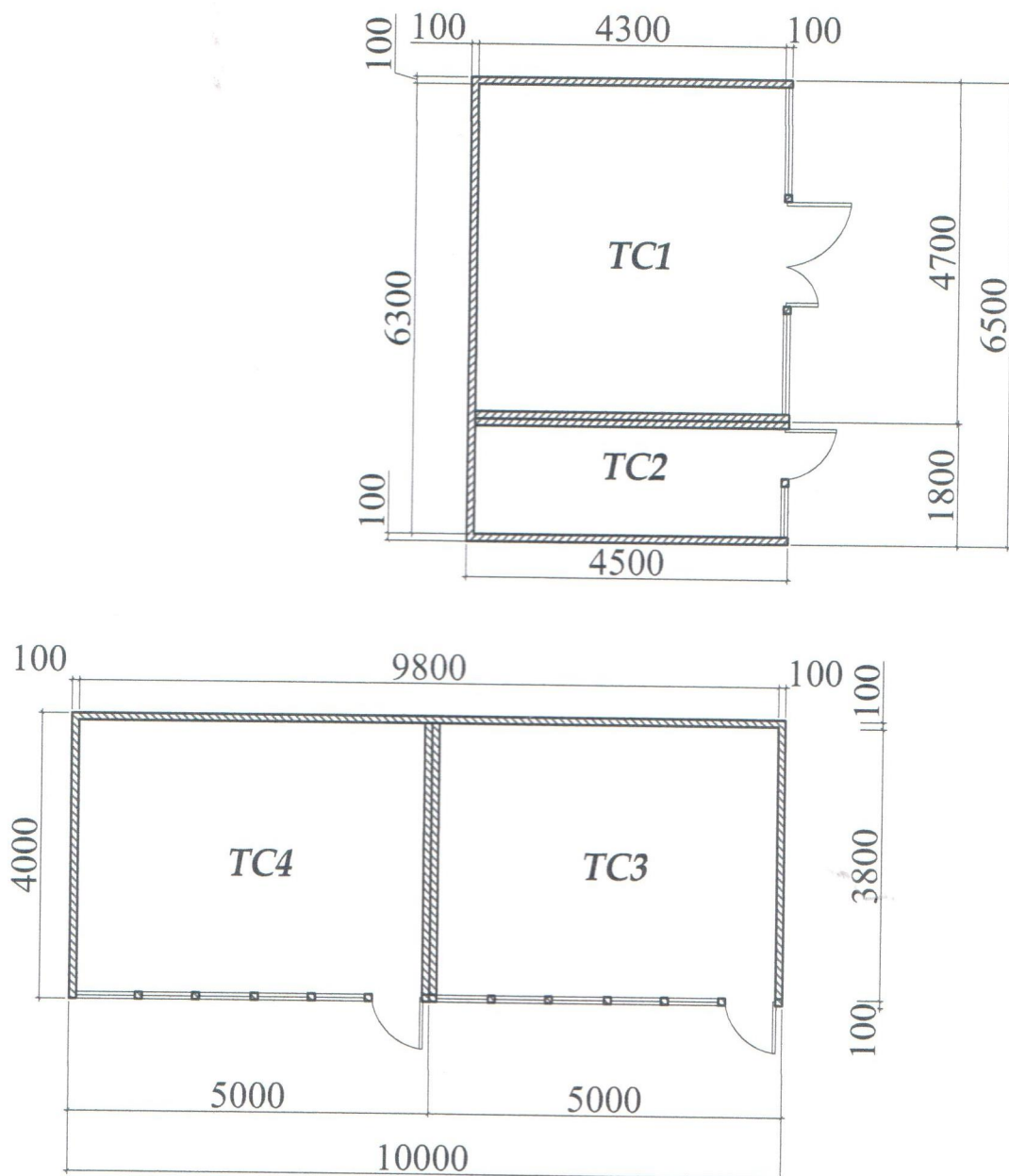
Кваліфікаційний сертифікат серія АА № 002874



О.В. Кльоб

К.М. Багріна

План групи ТС М 1:100



Директор ТОВ "ГРАДБУД-ГБ"

Архітектор

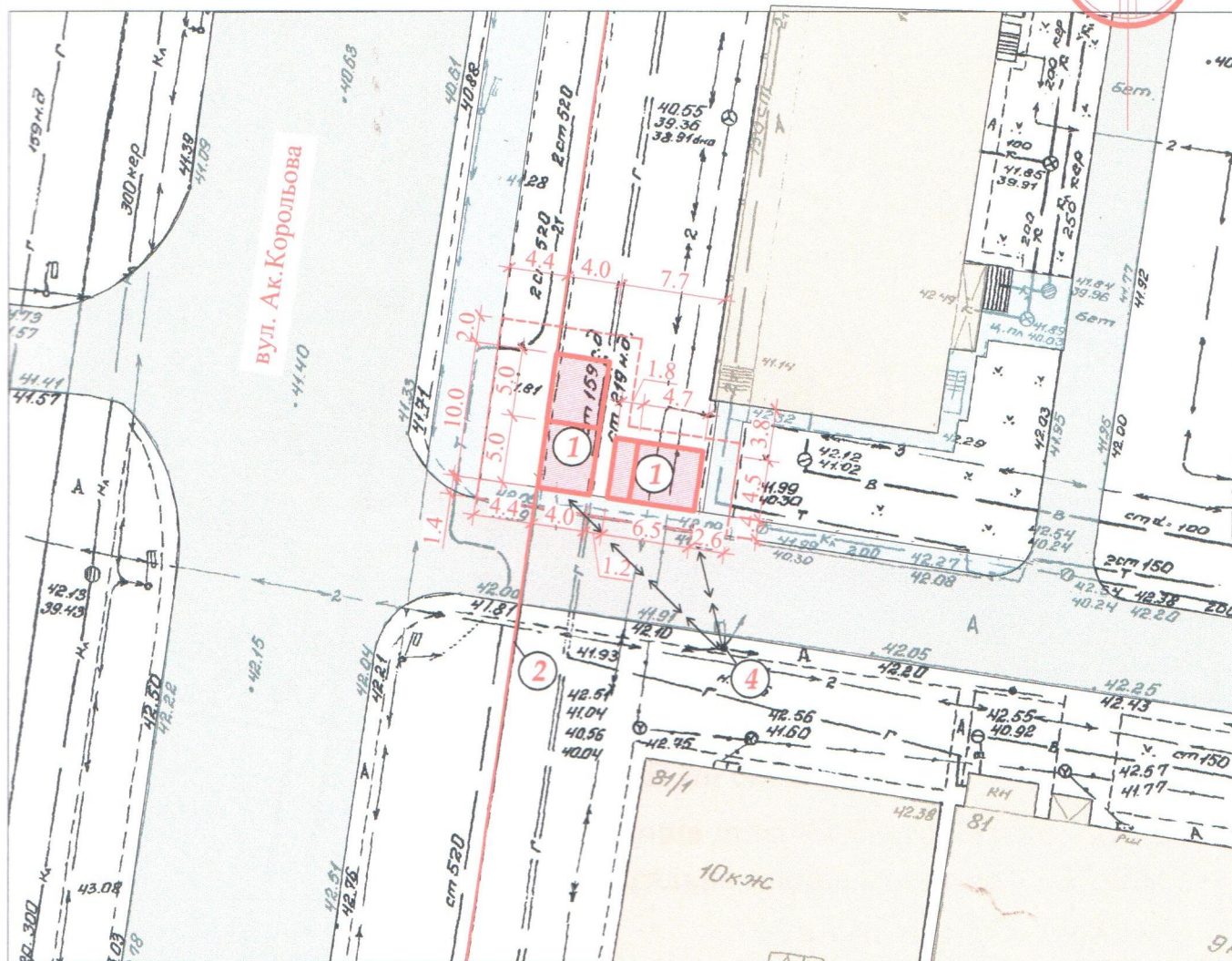
Кваліфікаційний сертифікат серія АА № 002874

О.В. Кльоб

К.М. Багріна








Площа земельної ділянки згідно з документами
на землекористування - землі міста



Умовні позначення:

- 1) місце розташування групи ТС;
- 2) червоні лінії;
- 3) лінії регулювання забудови;
- 4) місця підключення до інженерних мереж.

-  - проектна група ТС
-  - межа благоустрою ділянки розміщення групи ТС
-  - існуючі будівлі та споруди
-  - існуючі дороги
-  - підключення до мереж електропостачання

Директор ТОВ "ГРАДБУД-ГБ"

О.В. Кльоб

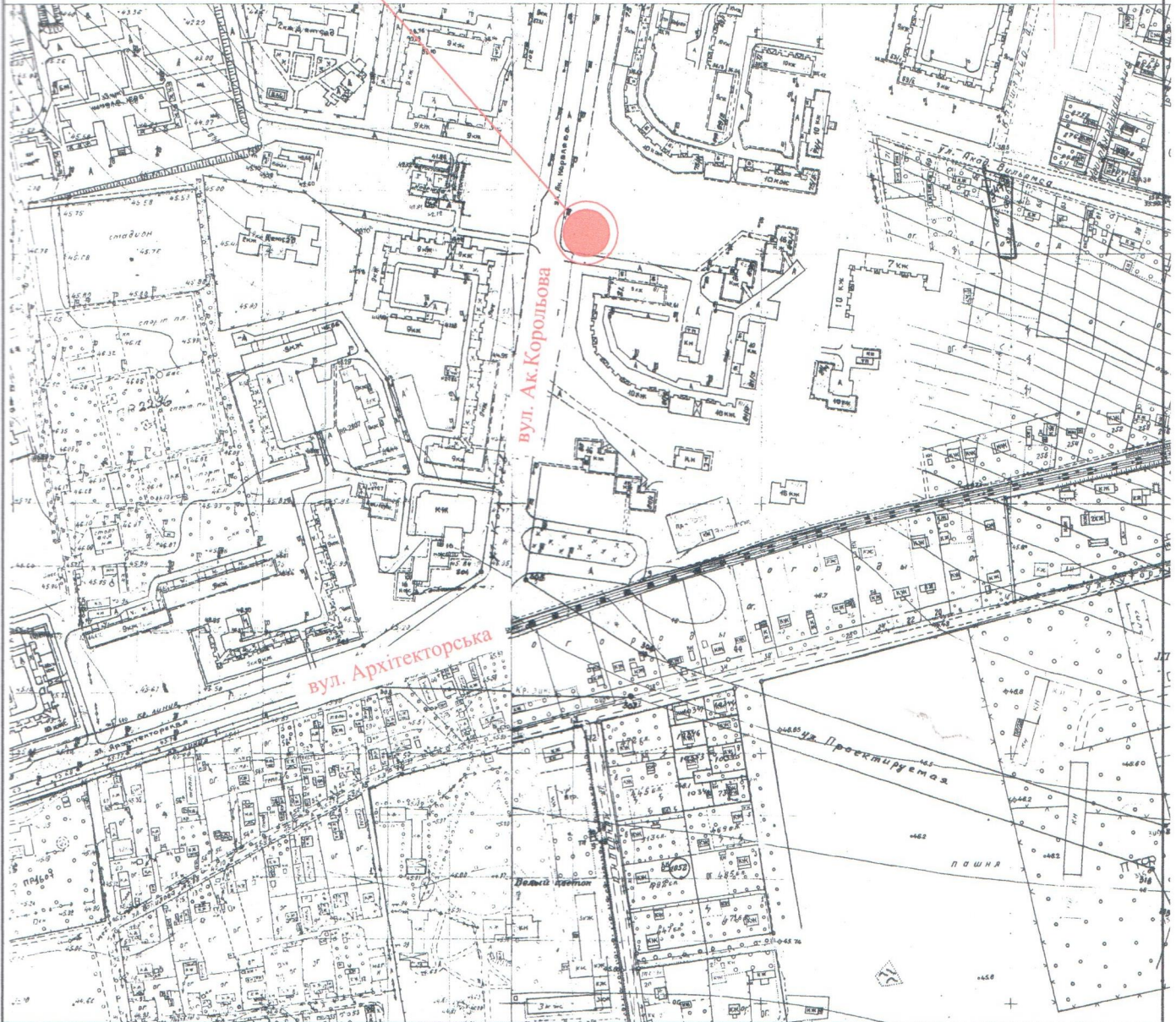
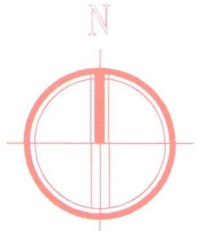
Архітектор

К.М. Багріна

Кваліфікаційний сертифікат серія АА № 002874

Ситуаційний план М 1:2000

Місце розміщення об'єкту



Директор ТОВ "ГРАДБУД-ГБ"

Архітектор

Кваліфікаційний сертифікат серія АА № 002874



О.В. Кльоб

К.М. Багіна