

## СТИСЛА ПОЯСНЮВАЛЬНА ЗАПИСКА

1. Стаціонарна тимчасова споруда ФОП Стрельнік О.І. розташована за адресою: пр. Маршала Жукова, 15-а, має закриті приміщення для тимчасового перебування людей.

Ступінь вогнестійкості – IIIа.

Габаритні розміри ТС – 3,0 м х 2,0 м.

Загальна висота ТС – 2,8 м.

Площа забудови ТС – 6,0 м<sup>2</sup>.

Загальна площа ТС – 5,04 м<sup>2</sup>.

ТС встановлюється без закладення фундаменту на існуючому асфальтобетонному покритті.

Основні конструкції виконані по металевому каркасу.

Стіни споруди виконані по типу «Сендвич», товщиною 100мм з утеплювачем та обшивкою.

Зовнішня обробка – пофарбовані профільовані металеві листи.

Утеплювач - «Ізовер» по розрахунку.

Внутрішня обробка: стіни - листи ламінованого ДСП, стеля - гіпсокартон.

Підлога в приміщенні - утеплений лінолеум.

Покрівля – по металевим прогонам і решетуванню з покриттям із профільованого сталевих листа, з утеплювачем з мінераловатних плит, гідро- та пароізоляцією.

Віконні та дверні отвори заповнені металопластиковими блоками.

Несучі конструкції покриття - металеві ферми.

2. Стаціонарна тимчасова споруда забезпечена електроенергією з підключенням к існуючим внутрішньо квартальним мережам. Точка підключення – опора, що розташована поряд з ТС.

Освітлення приміщень виконане стельовими світильниками з люмінесцентними лампами.

Для урахування електроенергії на вводі встановлено ввідно - лічильний ящик типу ПВУ.

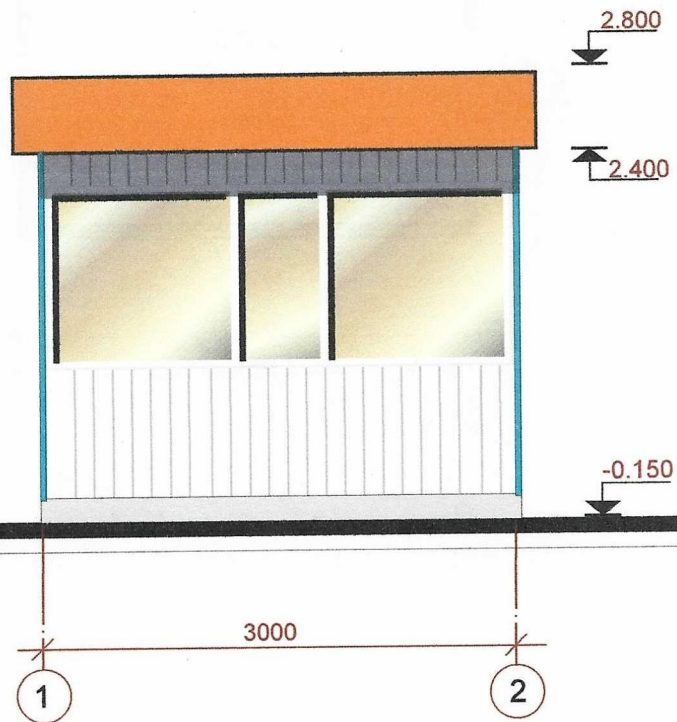
Захист мереж від дії струмів коротких замикань і перенавантаження здійснюється автоматичними вимикачами щитка.

Електропостачання – згідно договору про користування електричною енергією з ВАТ «Одесаобленерго», та відповідно ТУ.

3. Благоустрій прилеглої території виконується згідно з планом благоустрою. Освітлення території передбачене світильниками, що розміщуються на головному фасаді ТС.

# ЕСКІЗИ ФАСАДІВ ТС М 1:50

в осях 1-2



Директор ТОВ "ЕКО Містобудівельник"

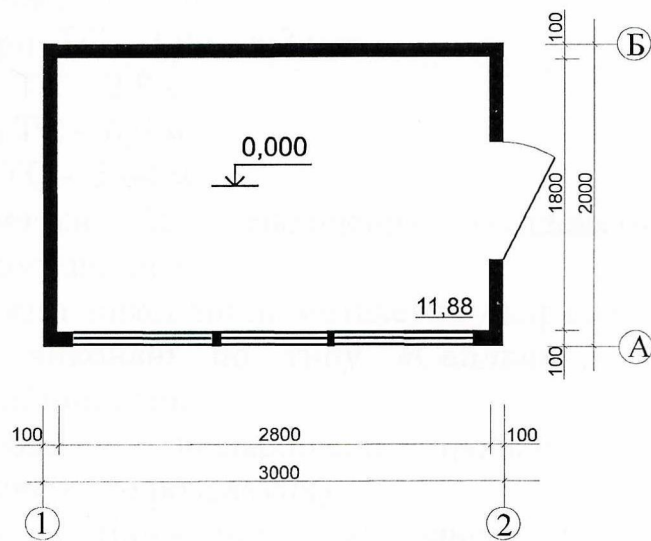
Архітектор



Л.І. Графова

О.А. Спінул

# ПЛАН НА ОТМ.0.000



Директор ТОВ "ЕКО Містобудівельник"

Архітектор

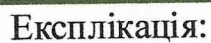


Л.І. Графова

О.А. Спінул



Площа земельної ділянки згідно з документами на землекористування землі міста Одеси



- 1) місце розташування ТС;
- 2) червоні лінії;
- 3) лінії регулювання забудови;
- 4) місця підключення до інженерних мереж.

Директор ТОВ “ЕКО Містобудівельник”

## Архітектор

УМОВНІ ПОЗНАЧЕННЯ:

1

**ТС ФОП Стрельнік О.Л.**

межа благоустрою

існуюча забудова

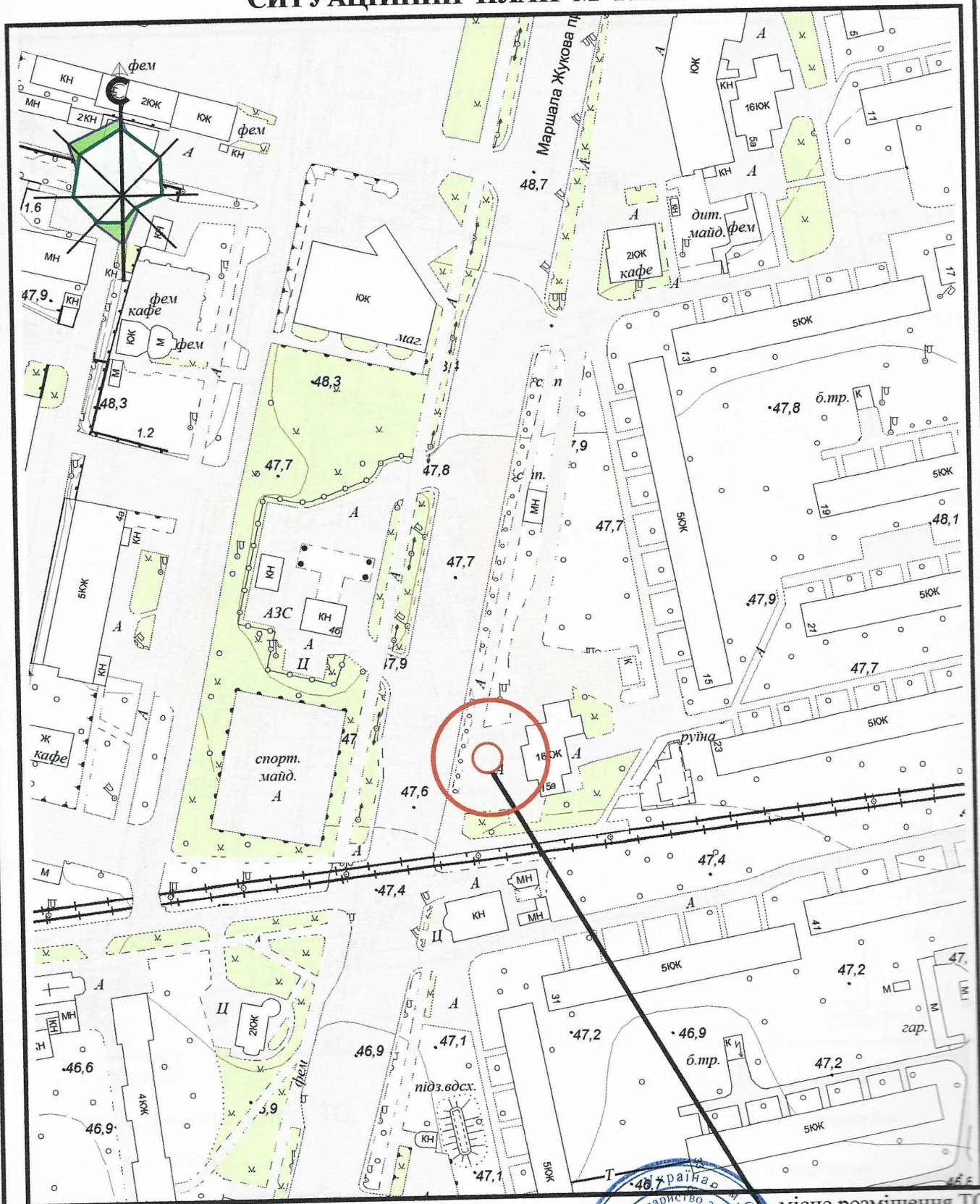
Л.И. Графова

О.А. Спінул





# СИТУАЦІЙНИЙ ПЛАН М 1:2000



Директор ТОВ "ЕКО Містобудівельник"

Архітектор



місце розміщення ТС

Л.І. Графова

О.А. Спінул