

СТИСЛА ПОЯСНЮВАЛЬНА ЗАПИСКА

1. Стационарна тимчасова споруда являє собою павільон для здійснення підприємницької діяльності, має торговельне приміщення для тимчасового перебування людей.

За умовну позначку ± 0.000 прийнятий рівень чистої підлоги ТС.

Ступень вогнестійкості - Ша.

Павільон прямокутної форми у плані з габаритними розмірами - 5.05 x 3.00м.

Загальна площа ТС - 15.15 м².

Внутрішня висота від рівня чистої підлоги складає - 2.50м.

Загальна висота складає - 3.00 м.

Ґрунт заснування, до встановлення ТС, ретельно утрамбовується щебнем та укладається бетонна тротуарна плитка.

ТС встановлюється без влаштування фундаментів на існуюче покриття.

Стіни споруд запроектовані товщиною 100 мм із утеплювачем з мінеральної вати та обшивкою з обох сторін.

Обшивка стін по каркасу: зовнішня - металеві листи та композитні матеріали типу "Алюкобонд"; внутрішня (стіни та стеля) - гіпсокартонні листи.

Підлога - дерев'яні дошки 40 мм по металевому каркасу з утеплювачем з мінераловатних плит та покриттям з негорючого матеріалу.

Покрівля - по металевим прогонам і решетуванню з покриттям оцинкованою покрівельною сталлю, з утеплювачем з мінераловатних плит, гідро- і пароізоляцією.

Зовнішня обробка:

поверхні стін- металеві листи композитні матеріали типу "Алюкобонд";
вікна та двері - металопластикові з вакуумними склопакетами;
покрівля - оцинкована покрівельна сталь.

2. Тимчасова споруда підключається до мереж електропостачання згідно з діючими нормами та ТУ. Точка підключення - згідно з ТУ.

Опалення - електричне з встановленням навісних електро-конвекторів з регулюванням температури.

Освітлення приміщення виконується світильниками з люмінесцентними лампами.

Розподільні мережі виконані проводами з мідними жилами, що прокладені у трубах та приховані в обшивці стін.

Захист мереж від дії струмів коротких замикань та перевантажень здійснюється автоматичними вимикачами щитка.

3. Благоустрій прилеглої території виконується згідно з планом благоустрою. Освітлення території передбачене світильниками, що розміщуються на головному фасаді над вікном ТС.

В.о.директора ТОВ "АРХІ-ТЕКСТУРІЯ"

В.В. Сліпченко

Головний інженер

Т.Т. Євченко

Кваліфікаційний сертифікат серія АР № 012191



СТИСЛА ПОЯСНОВАЛЬНА ЗАПИСКА

1. Група стаціонарних тимчасових споруд для здійснення підприємницької діяльності має торговельне приміщення для тимчасового перебування людей . За умовну позначку ± 0.000 прийнятий рівень чистої підлоги ТС.
Ступінь вогнестійкості - IIIа.

Група стаціонарних тимчасових споруд складається з п'яти павільонів- ТС1, ТС2, ТС3, ТС4, ТС5.

ТС1 прямокутної форми в плані з габаритними розмірами -4,90x5,44;
ТС2, ТС3, ТС4, ТС5-складної форми в плані з максимальними габаритними розмірами: ТС2-4,90x3,70 м, ТС3 - 4,51x2,60 м, ТС4 - 7,60x4,33 м;
ТС5 -7,60x3,50 м.

Загальна площа групи ТС - 110,0 м².

Внутрішня висота павільонів від рівня чистої підлоги складає - 2,7 м.

Загальна висота групи складає - 3,0 м.

Грунт заснування, до встановлення групи ТС, ретельно утрамбовується щебнем та асфальтується.

Група ТС встановлюється на існуюче покриття без влаштування фундаменту .

Стіни споруд запроектовані товщиною 100 мм із утеплювачем з мінеральної вати та обшивкою з обох сторін.

Обшивка стін по каркасу: зовнішня - металеві листи та композитні матеріали типу "Алюкобонд" ; внутрішня (стіни й стеля): пластикова вагонка.

Підлога - дерев'яні дошки 40 мм по металевому каркасу з утеплювачем з мінераловатних плит та покриттям з негорючого матеріалу .

Покрівля - по металевим прогонам і решетуванню з покриттям оцинкованою покрівельною сталлю, з утеплювачем з мінераловатних плит, гідро- і пароізоляцією.

Зовнішня обробка:

поверхні стін - металеві листи та композитні матеріали типу "Алюкобонд";

двері - металопластикові з вакуумними склопакетами ;

вікна - металопластикові з вакуумними склопакетами ;

покрівля - оцинкована покрівельна сталь .

2. Група стаціонарних тимчасових споруд підключається до мереж електропостачання згідно з діючими нормами та ТУ . Точка підключення - згідно з ТУ.

Опалення - електричне з встановленням навісних електро-конвекторів з регулюванням температури.

Освітлення приміщення виконується світильниками з люмінесцентними лампами .

Розподільні мережі виконані проводами з мідними жилами , що прокладені у трубах та приховані в обшивці стін.

Захист мереж від дії струмів коротких замикань та перевантажень здійснюється автоматичними вимикачами щитка.

3. Благоустрій прилеглої території виконується згідно з планом благоустрою .

Освітлення території передбачене світильниками , що розміщуються на головному фасаді групи ТС.

В.о.директора ТОВ "АРХІ-ТЕКСТУРІЯ"

В.В. Слипченко

Головний інженер

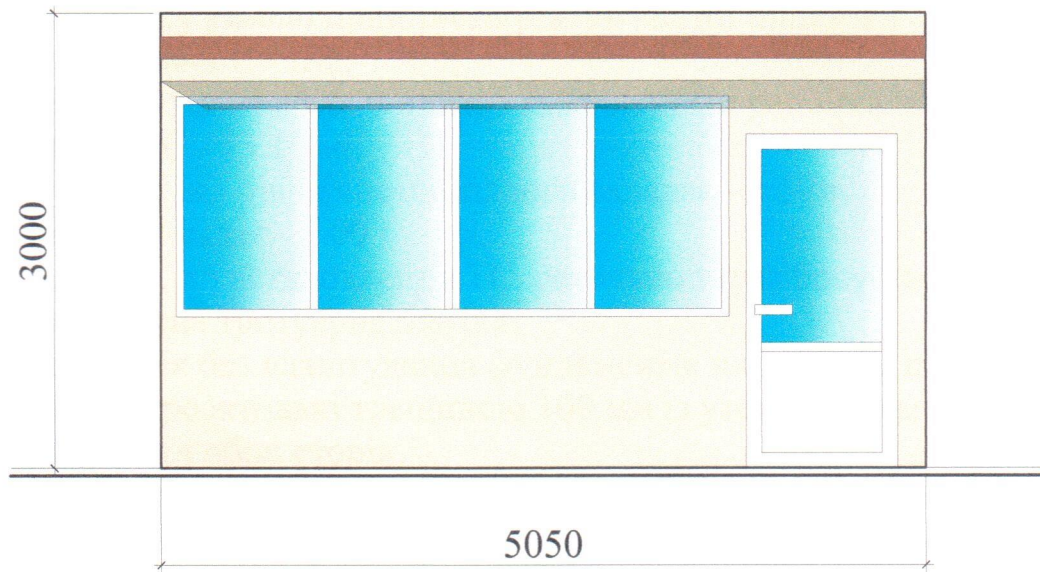
Т.Т. Євченко

Кваліфікаційний сертифікат серія АР № 012191

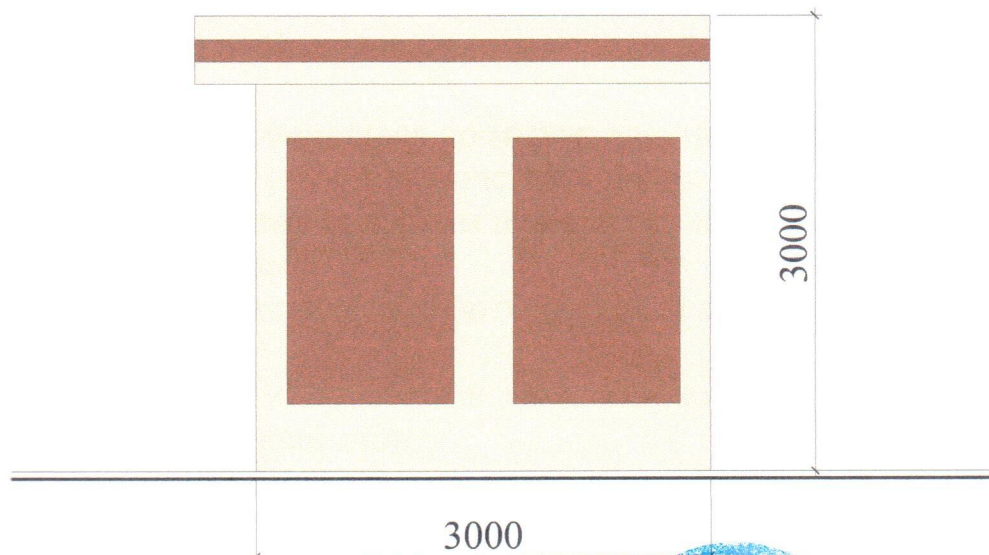


ЭСКІЗ ФАСАДІВ ТС

Головний фасад М 1:50



Бічний фасад М 1:50



В.о.директора ТОВ "АРХІ-ТЕКСТУРИЦЯ"

Головний інженер

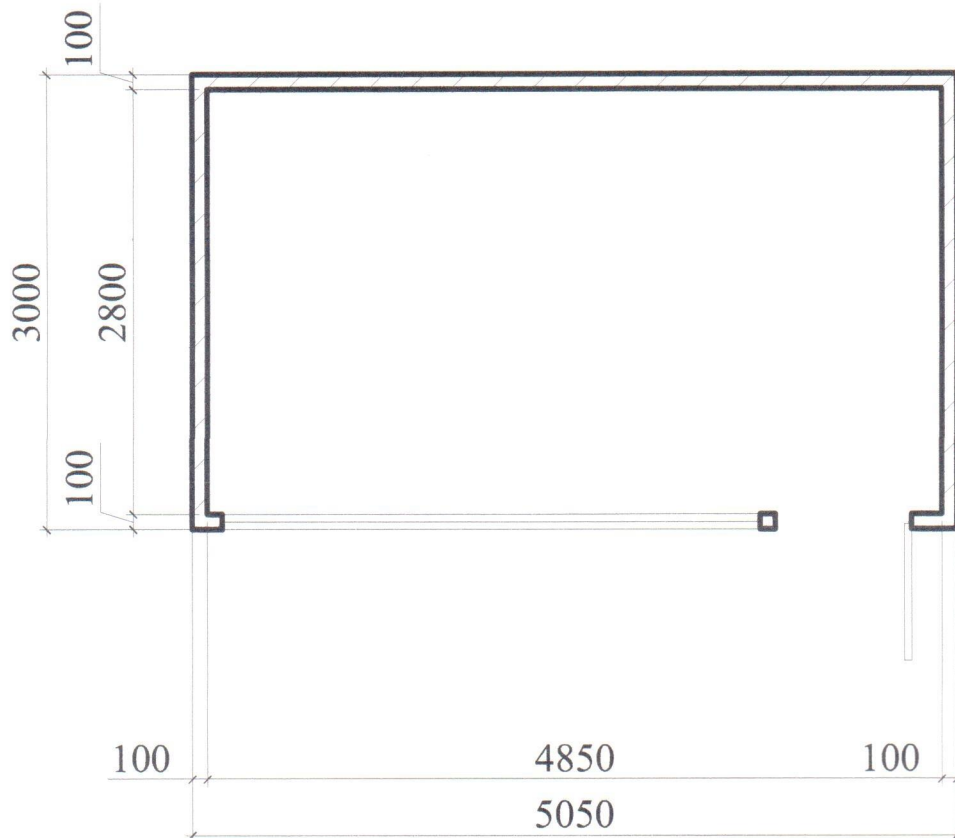
Кваліфікаційний сертифікат серія АР № 01219



В.В. Сліпченко

Т.Т. Євченко

План ТС М 1:50



В.о.директора ТОВ "АРХІ-ТЕКСТУРИЦЯ"

Головний інженер

Кваліфікаційний сертифікат серія АР № 01219

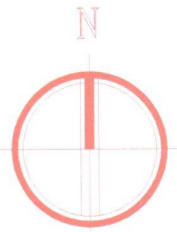
В.В. Сліпченко

Т.Т. Євченко




СХЕМА РОЗМІЩЕННЯ ТС М 1:500

Площа земельної ділянки згідно з документами
на землекористування - землі міста



Експлікація:

- 1) місце розташування ТС;
- 2) червоні лінії;
- 3) лінії регулювання забудови;
- 4) місця підключення до інженерних мереж.

 - межа благоустрою ділянки розміщення ТС

 - проектна ТС

 - існуючі будівлі

 - існуючі дороги

 - підключення до мереж електропостачання

В.о.директора ТОВ "АРХІ-ТЕКСТУРІЯ"

В.В. Сліпченко

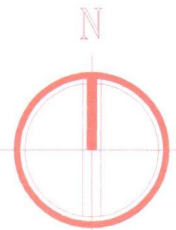
Головний інженер

Кваліфікаційний сертифікат серія АР № 012191

Т.Т. Свченко



Ситуаційний план 1:2000



Місце розміщення об'єкту



В.о.директора ТОВ "АРХІ-ТЕКСТУРИЯ"

В.В. Сліпченко

Головний інженер

Кваліфікаційний сертифікат серія АР № 012191

Т.Т. Євченко

