

ПОЯСНЮВАЛЬНА ЗАПИСКА

1. Група стаціонарних тимчасових споруд (ТС) для здійснення підприємницької діяльності має закриті приміщення для тимчасового перебування людей. За умовну позначку 0.000 прийнятий рівень чистої підлоги ТС.
Ступінь вогнестійкості - IIIа. Кількість кіосків, всього - 5шт.
Габаритні розміри 1-го типового кіоску в плані - 5.00м x 2.50м - 3шт.
Площа забудови - 37.50м².
Габаритні розміри 2-го типового кіоску в плані - 2.50м x 2.50м - 2шт.
Площа забудови - 12.50м².
Площа забудови групи ТС - 50.00м².
У групі ТС розташовані приміщення, загальною площею, всього - 42.40м².
Внутрішня висота ТС від рівня чистої підлоги складає - 2.50м.
Загальна висота групи ТС - 3.00м.
Грунт заснування, до встановлення групи ТС, ретельно утрамбован щебнем та покладен асфальтобетон. Група ТС встановлена без улаштування фундаментів.
Стіни споруд запроектовані по типу «Сендвич», товщиною 100мм із утеплювачем з мінеральної вати та обшивкою з обох сторін.
Обшивка стін по каркасу: зовнішня - алюмінієві композитні сендвіч-панелі, внутрішня (стіни й стеля) - вагонка.
Підлога - дерев'яні дошки 40мм по металевому каркасу з утеплювачем із мінераловатних плит та покриттям з негорючого матеріалу.
Покрівля - по металевим прогонам і решетуванню з покриттям із профільованого сталевих листа, з утеплювачем із мінераловатних плит, гідро- і пароізоляцією.

Зовнішня обробка.

поверхні стін - алюмінієві композитні сендвіч-панелі;
вікна - металопластикові з вакуумними склопакетами, роллети;
двері - металопластикові;
покрівля - профільований сталевий лист;
козирок - алюмінієві композитні сендвіч-панелі.

2. Група стаціонарних тимчасових споруд підключена до мереж електропостачання згідно з діючими нормами та ТУ. Точка підключення - близька опора, що розташована поряд з територією ділянки, згідно з ТУ.
Опалювання - електричне з встановленням навісних електро-конвекторів з регулюванням температури.
Освітлення приміщень виконане стельовими світильниками з люмінесцентними лампами.
Розподільні мережі групи ТС, виконані проводами з мідними жилами, що прокладені у трубах та приховані в обшивці стін. Мережі обрані по тривалодопустимим струмам навантаження.
Захист мереж від дії струмів коротких замикань і перевантаження здійснюється автоматичними вимикачами щитка.

3. Благоустрій прилеглої території виконується згідно з планом благоустрою.
Освітлення території передбачене світильниками, що розташовані під козирьком ТС.

ГАП

Кваліфікаційний сертифікат серія АА №000199

Архітектор

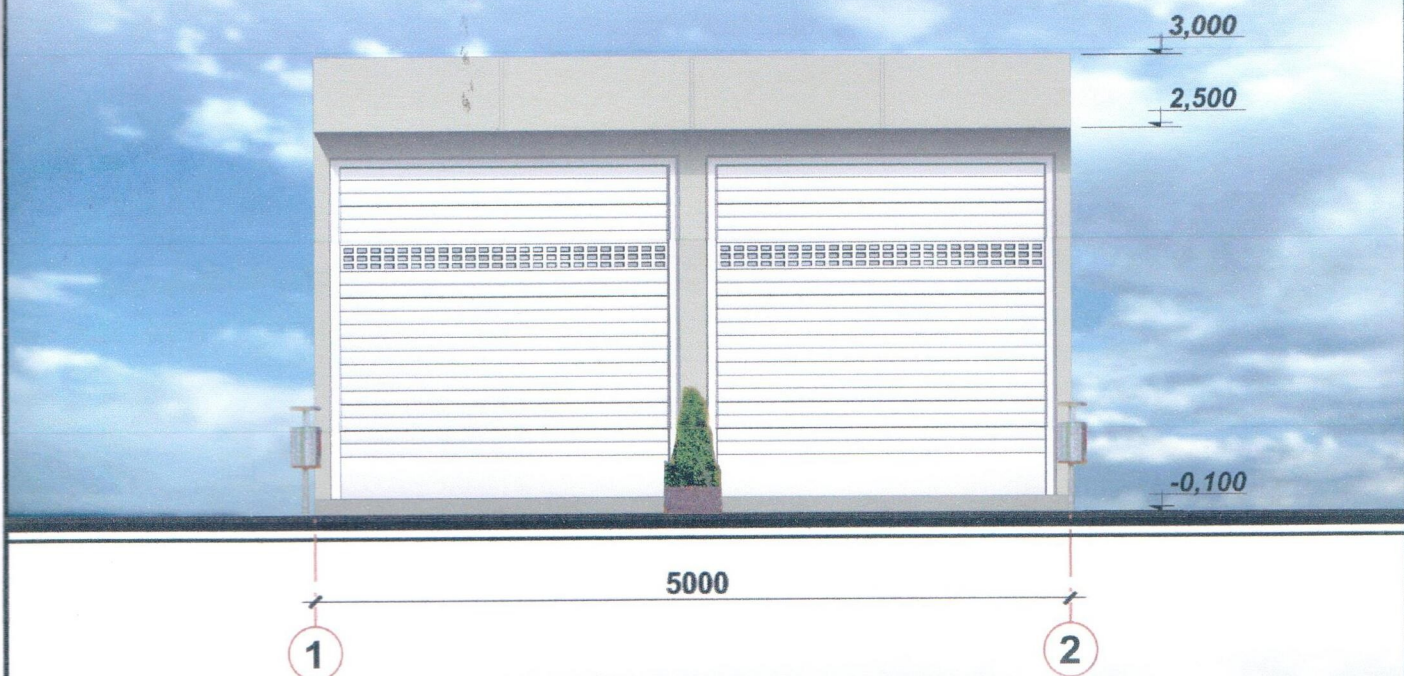


Ігнатова Л.А.

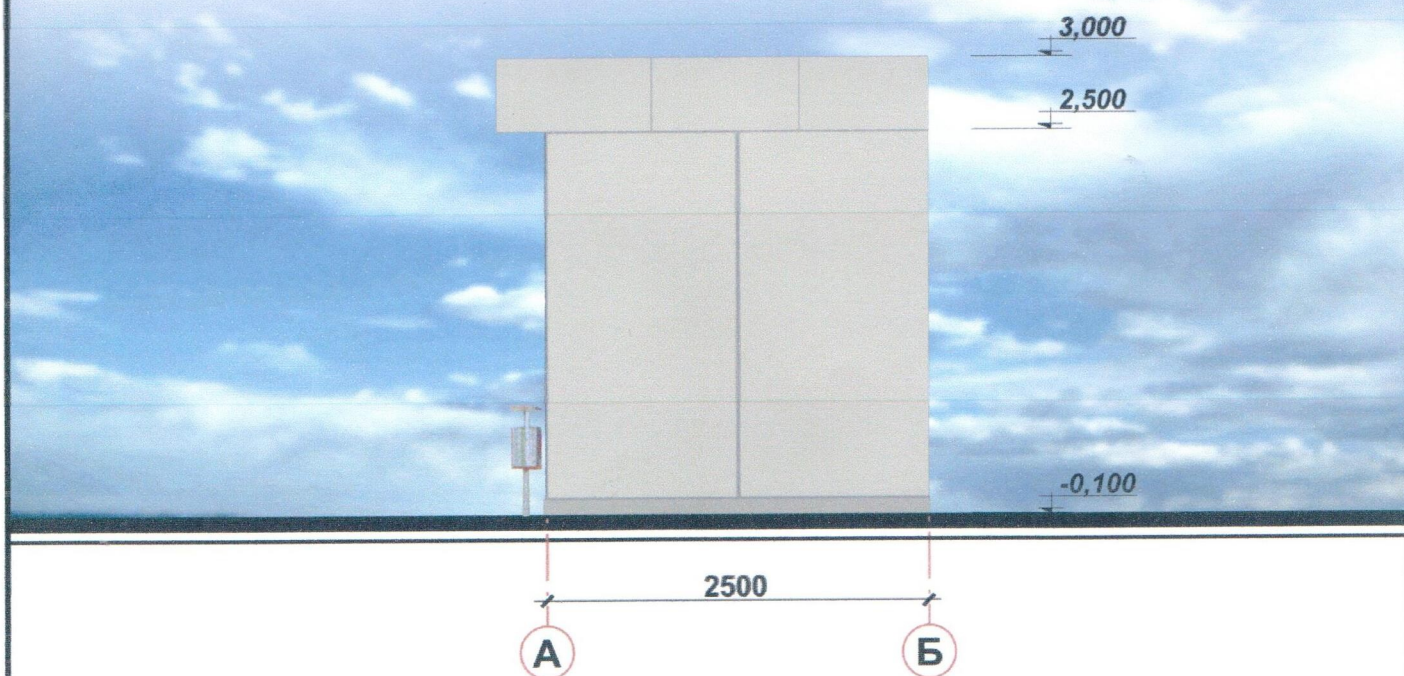
Чабан Л.В.

ЕСКІЗИ ФАСАДІВ ТИПОВОЇ ТС, М 1:50

Головний фасад



Боковий фасад

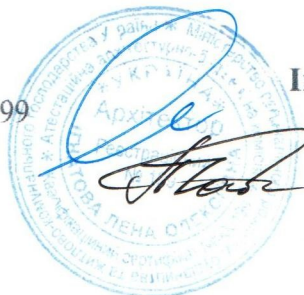


ГАП
Кваліфікаційний сертифікат серія АА №000199

Архітектор

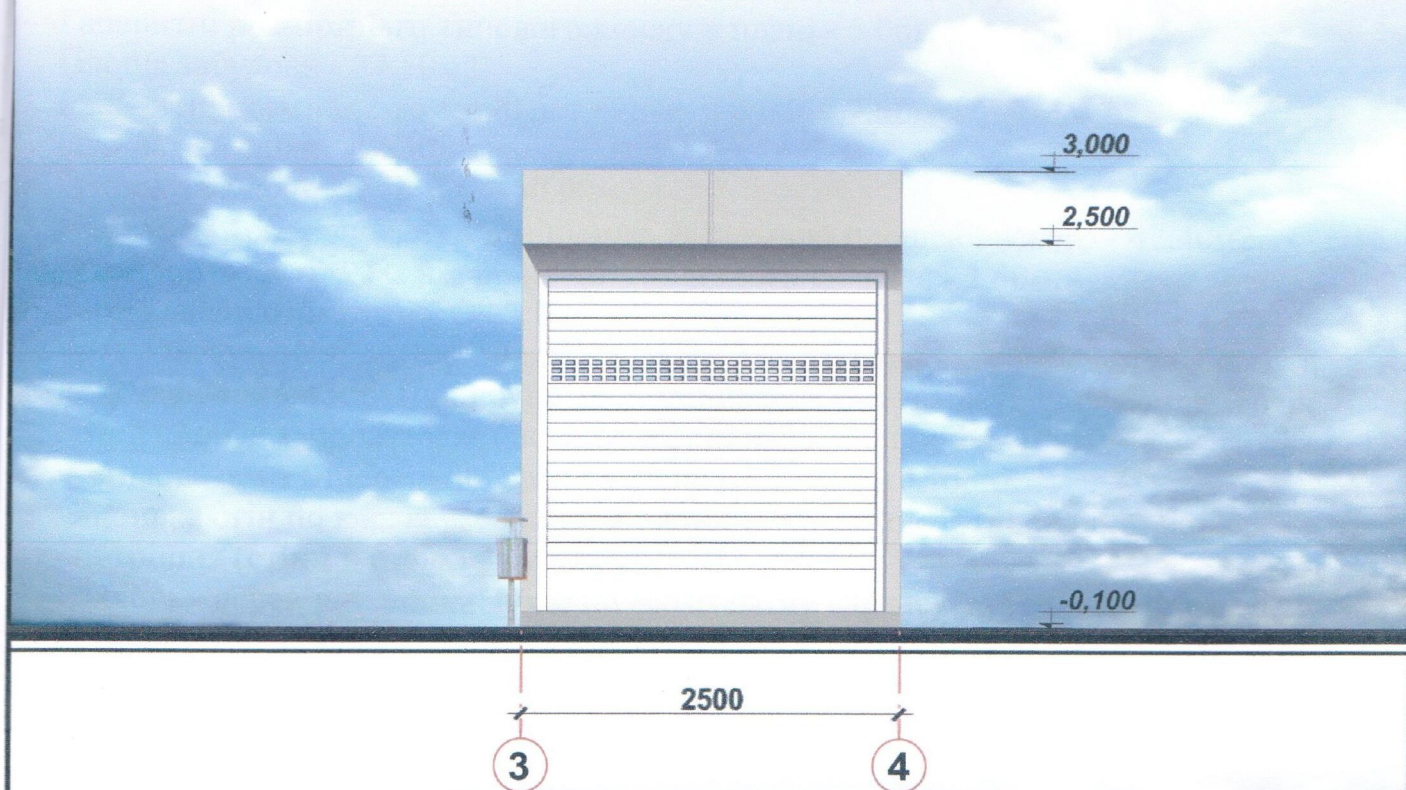
Ігнатова Л.А.

Чабан Л.В.

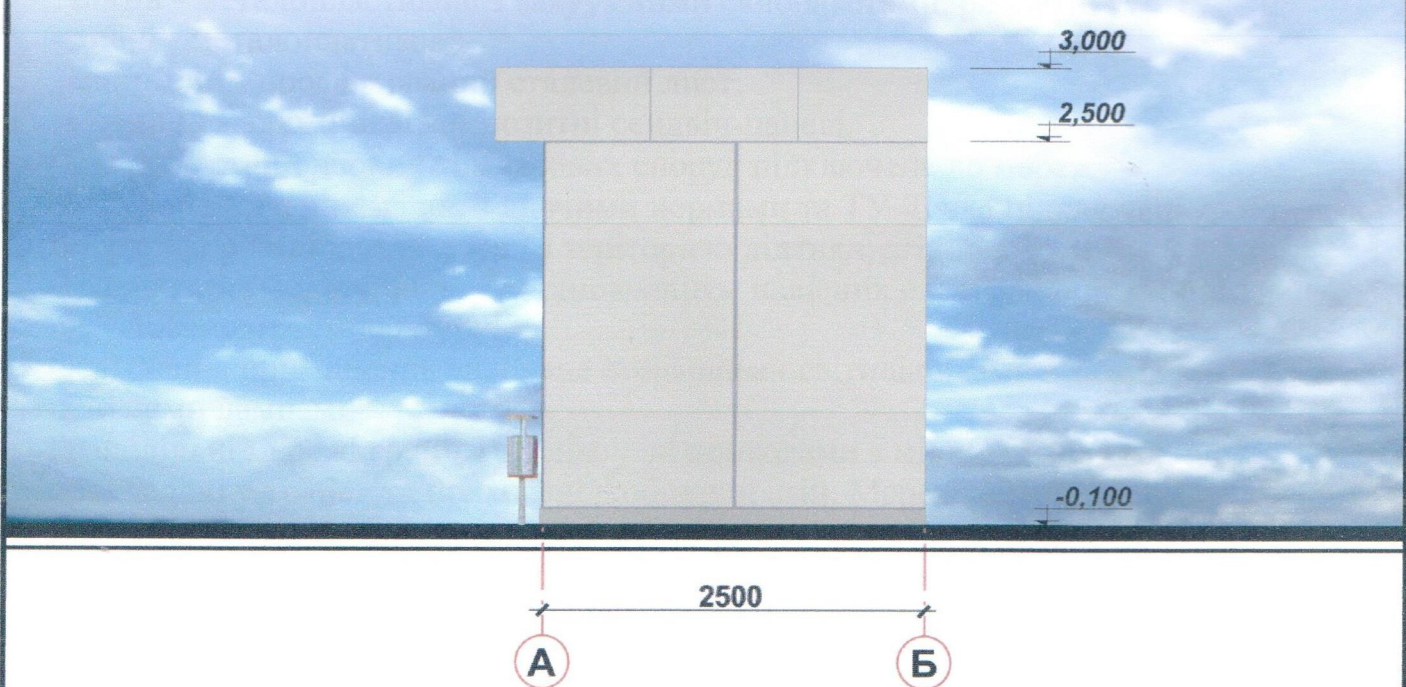


ЕСКІЗИ ФАСАДІВ ТИПОВОЇ ТС, М 1:50

Головний фасад



Боковий фасад



ГАП
Кваліфікаційний сертифікат серія АА №000199
Архітектор



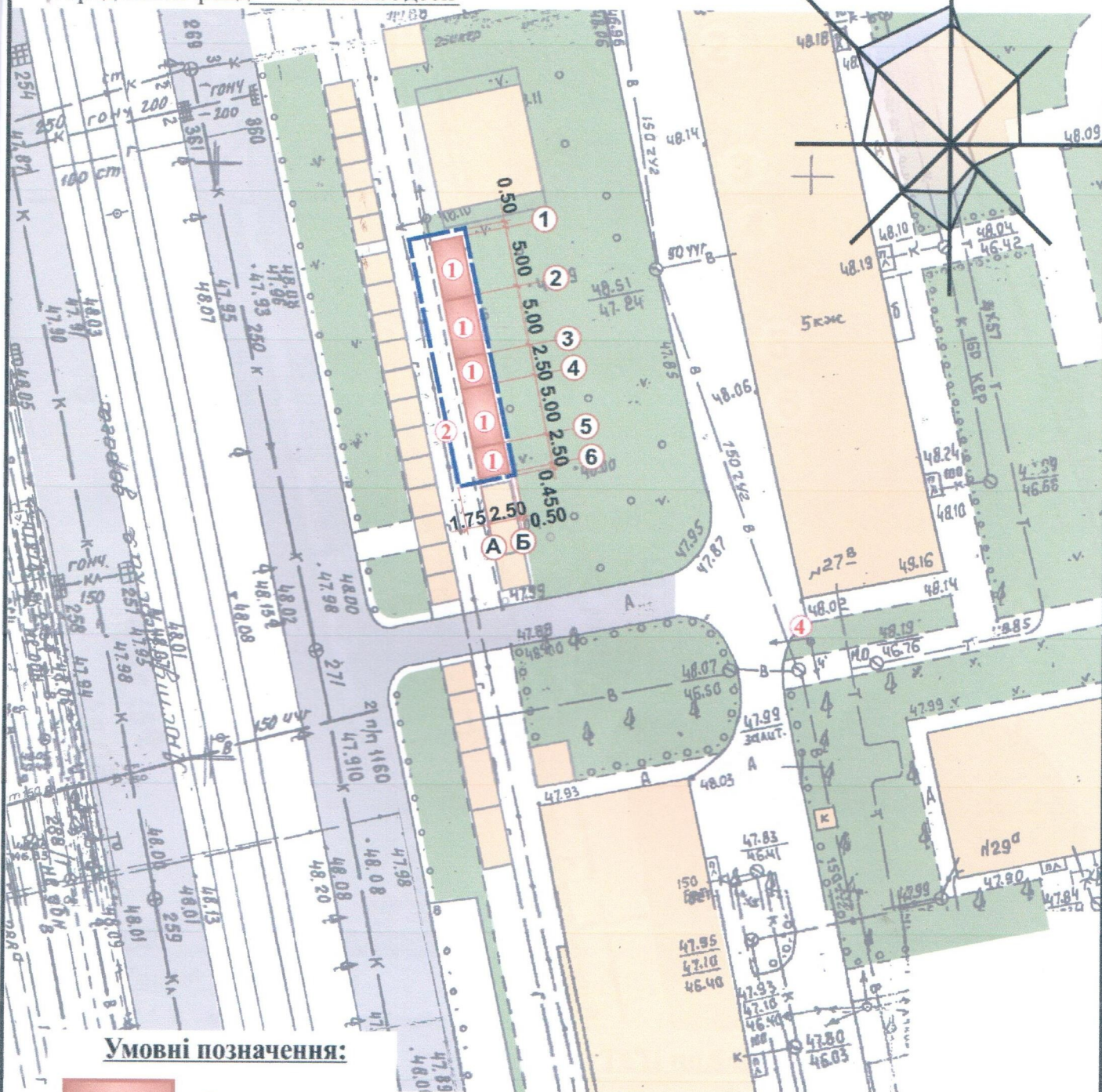
Ігнатова Л.А.

Чабан Л.В.

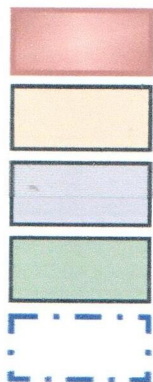
СХЕМА РОЗМІЩЕННЯ ТС М 1:500

Площа земельної ділянки згідно з документами на землекористування

Город земель фонд земля м.Одеси



Умовні позначення:



- Тимчасова споруда
- Існуючі будівлі і споруди
- Існуючі дороги
- Озеленення
- Межа благоустрою ділянки розміщення ТС

Експлікація:

- 1) місце розташування ТС;
- 2) лінії регулювання забудови;
- 3) червоні лінії;
- 4) місця підключення до інженерних мереж.

ГАП

Кваліфікаційний сертифікат серія АА №000199

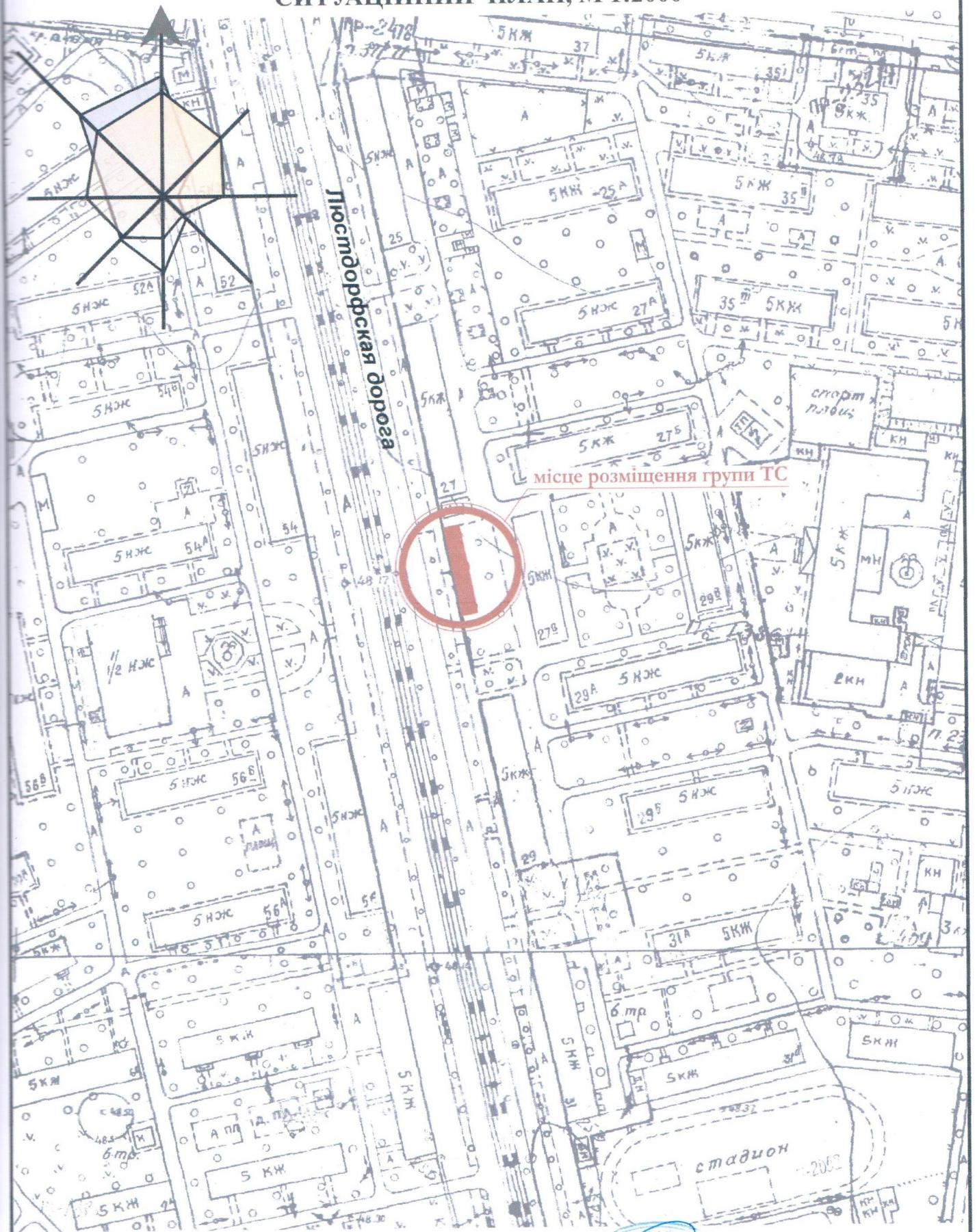
Архітектор

Ігнатова Л.А.

Чабан Л.В.



СИТУАЦІЙНИЙ ПЛАН, М 1:2000



ГАП
Кваліфікаційний сертифікат серія АА №000199

Архітектор



Ігнатова Л.А.

Чабан Л.В.