

## СТИСЛА ПОЯСНЮВАЛЬНА ЗАПИСКА

1. Група стаціонарних тимчасових споруд для здійснення підприємницької діяльності має тогівельні приміщення для тимчасового перебування людей. За умовну позначку  $\pm 0.000$  прийнятий рівень чистої підлоги ТС.

Ступень вогнестійкості - Ша.

Група складається з двох павільонів: ТС1 складної форми, ТС2 прямокутної форми у плані. Габаритні розміри павільонів у плані: ТС1- 7,0 x 3,5 м, ТС2- 5,0 x 3,5 м.

Загальна площа групи ТС - 39,0м<sup>2</sup>.

Внутрішня висота від рівня чистої підлоги складає - 2,70м.

Загальна висота складає - 3,00 м.

Ґрунт заснування, до встановлення групи ТС, ретельно утрамбовується щебнем та укладається бетонна тротуарна плитка.

Стіни споруд запроектовані товщиною 100 мм із утеплювачем з мінеральної вати та обшивкою з обох сторін.

Обшивка стін по каркасу: зовнішня - композитні матеріали типу "Алюкобонд"; внутрішня (стіни та стеля) - гіпсокартонні листи.

Підлога - дерев'яні дошки 40 мм по металевому каркасу з утеплювачем з мінераловатних плит та покриттям з негорючого матеріалу.

Покрівля - по металевим прогонам і решетуванню з покриттям профільованими металевими листами, з утеплювачем з мінераловатних плит, гідро- і пароізоляцією.

Зовнішня обробка:

поверхні стін - композитні матеріали типу "Алюкобонд";

вікна та двері - металопластикові з вакуумними склопакетами;

покрівля - профільовані металеві листи.

2. Група тимчасових споруд підключається до мереж електропостачання згідно з діючими нормами та ТУ. Точка підключення - згідно з ТУ.

Опалення - електричне з встановленням навісних електро-конвекторів з регулюванням температури.

Освітлення приміщення виконується світильниками з люмінісцентними лампами.

Розподільні мережі виконані проводами з мідними жилами, що прокладені у трубах та приховані в обшивці стін.

Захист мереж від дії струмів коротких замикань та перевантажень здійснюється автоматичними вимикачами щитка.

3. Благоустрій прилеглої території виконується згідно з планом благоустрою. Освітлення території передбачене світильниками, що розміщуються над входами у ТС.

Директор ТОВ "ГРАДБУД-ГБ" О.В. Кльоб

Архітектор

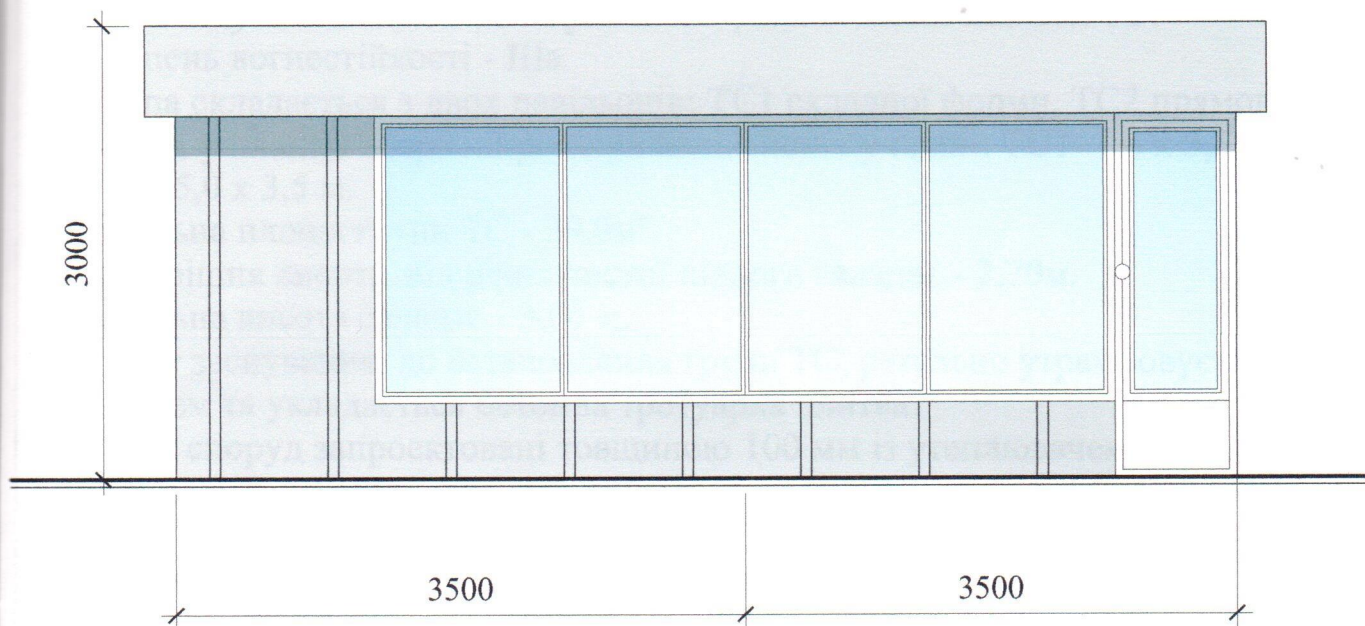
Кваліфікаційний сертифікат серія АА № 001542

Л.В. Вальтер

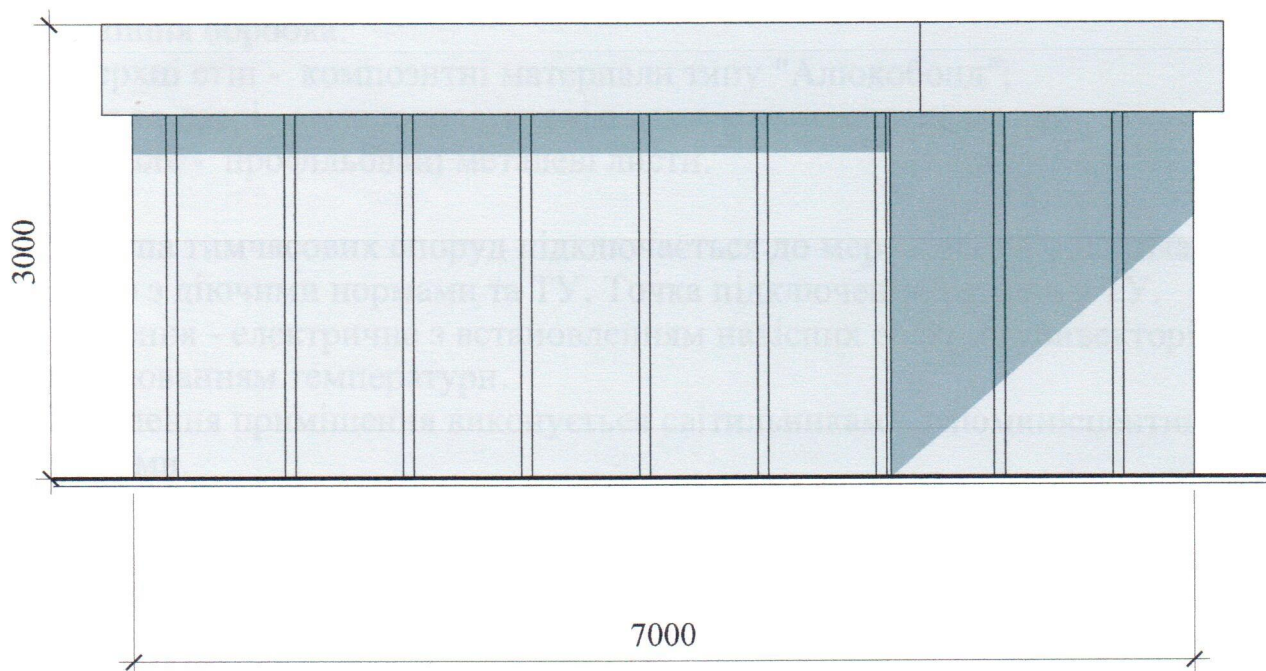


# ЕСКІЗ ФАСАДІВ ГРУПИ ТС М 1:50

## Головний фасад ТС М 1:50



## Бічний фасад ТС М 1:50



Директор ТОВ "ГРАДБУД-ГБ"

Архітектор

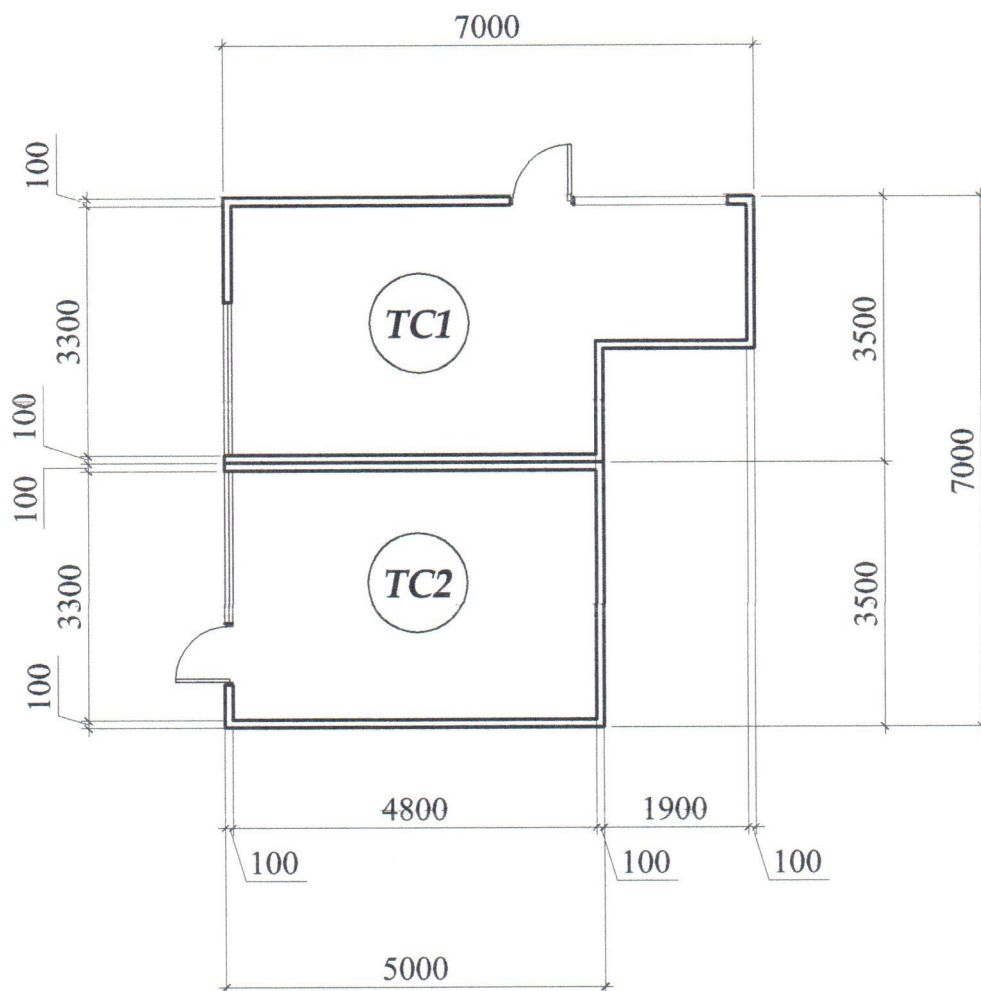
Кваліфікаційний сертифікат серія АА № 001542



О.В. Кльоб

Л.В. Вальтер

# План групи ТС М 1:100



Директор ТОВ "ГРАДБУД-ГБ"

Архітектор

Кваліфікаційний сертифікат серія АА № 001542

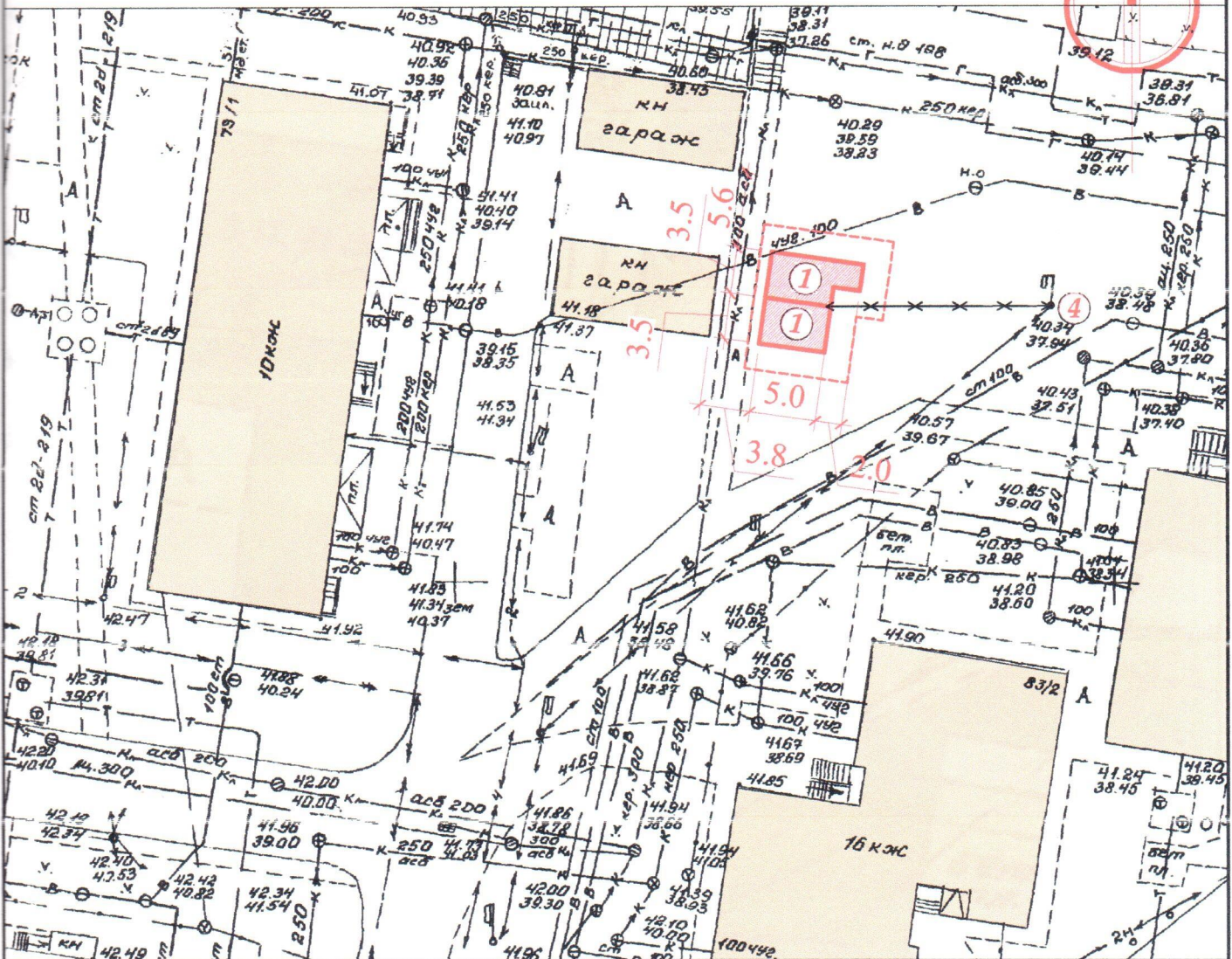


О.В. Кльоб

Л.В. Вальтер

# СХЕМА РОЗМІЩЕННЯ ТС М 1:500

Площа земельної ділянки згідно з документами  
на землекористування - землі міста



## Експлікація:

- 1) місце розташування ТС;
- 2) червоні лінії;
- 3) лінії регулювання забудови;
- 4) місця підключення до інженерних мереж.

## Умовні позначення:

- межа благоустрою ділянки розміщення ТС
- проєктна ТС
- існуючі будівлі
- підключення до мереж електропостачання

Директор ТОВ "ГРАДБУД-ГБ"

Архітектор

Кваліфікаційний сертифікат серія АА № 001542

О.В. Кльоб

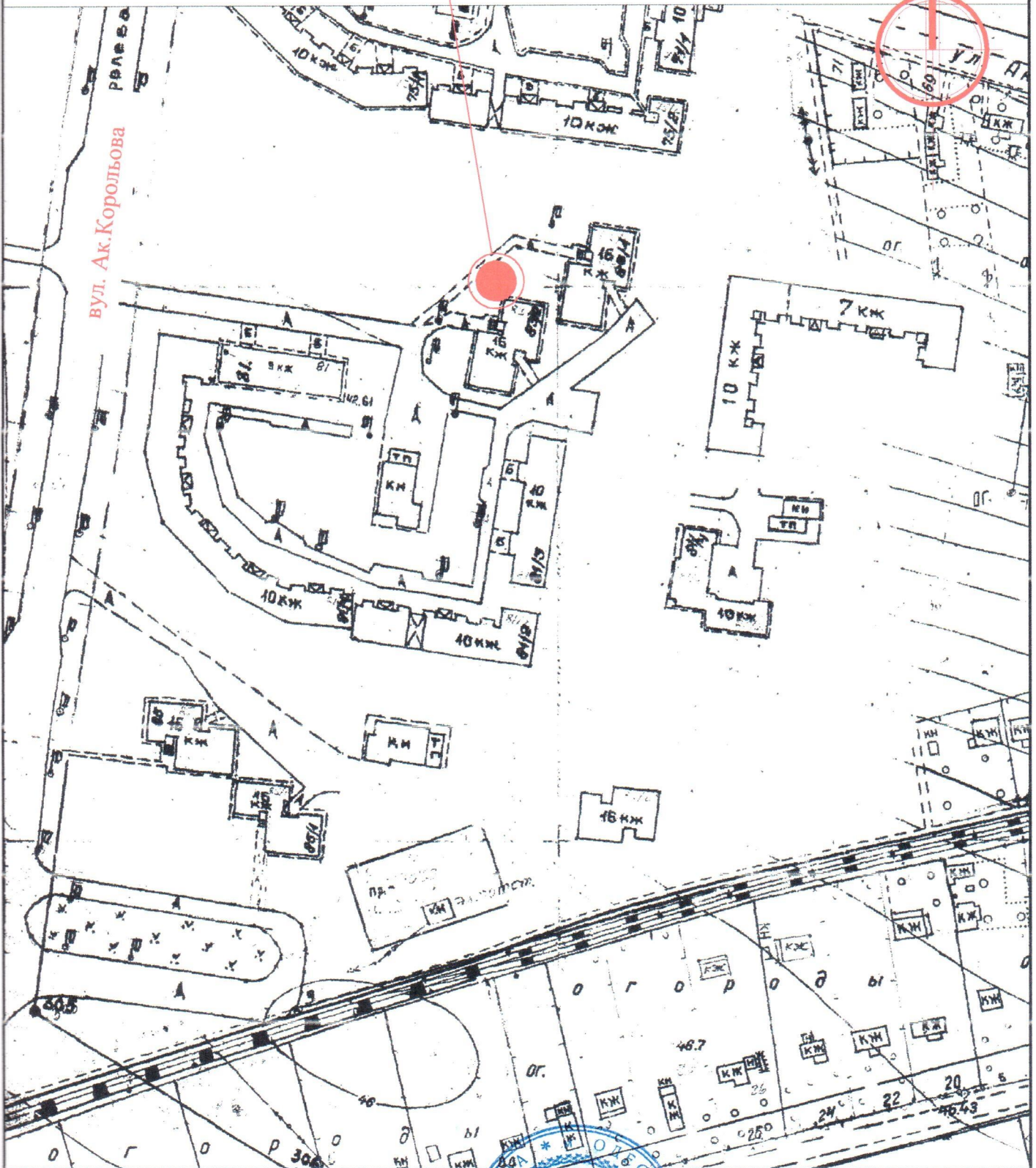
Л.В. Вальтер



# Ситуаційний план 1:2000

Місце розміщення об'єкту

N



Директор ТОВ "ГРАДБУД-ГБ"

О.В. Кльоб

Архітектор

Л.В. Вальтер

Кваліфікаційний сертифікат серія АА, № 001542





✉ вул. Гоголя, 10, м. Одеса, 65082, Україна  
☎ 723-07-35; 729-74-22  
e-mail: uag3@omr.odessa.ua

✉ ул. Гоголя, 10, г. Одесса, 65082, Украина  
☎ 723-07-35; 729-74-22  
e-mail: uag3@omr.odessa.ua

01.09.15 № 01-06/1188

на № \_\_\_\_\_ от \_\_\_\_\_

ФОП Паніна М.В.  
65104, м. Одеса,  
вул. Академіка Корольова, 24, кв. 46

Управління архітектури та містобудування Одеської міської ради розглянуло Вашу заяву від 21.08.2015р. № 01-06/1188 про відповідність намірів, щодо розміщення групи тимчасових споруд за адресою: м. Одеса, вул. Академіка Корольова. 83.

Розглянувши, представлені Вами матеріали, управління погоджує місце розміщення групи тимчасових споруд (павільйони) площею 39,0 м<sup>2</sup> за вищевказаною адресою, на термін дії висновку управління розвитку споживчого ринку та захисту прав споживачів.

Для отримання паспорту прив'язки ТС, Вам необхідно звернутися з відповідною заявою до управління надання адміністративних послуг Одеської міської ради, приклавши документи та графічні матеріали, перелік яких визначено «Порядку розміщення ТС для ведення підприємницької діяльності», затвердженого наказом Міністерства регіонального розвитку, будівництва та житлово-комунального господарства України від 21.10.2011р. №244, та «Правил розміщення тимчасових споруд для провадження підприємницької діяльності у м. Одесі», затверджених рішенням Одеської міської ради від 09.10.2013 р. №3961-VI.

Даний лист не є підставою або дозволом для установки (монтажу) ТС. Відповідальність за достовірність наданих матеріалів несе замовник.

В.о. начальника управління

М.О.Шайденко