

## СТИСЛА ПОЯСНЮВАЛЬНА ЗАПИСКА

1. Група стаціонарних тимчасових споруд для здійснення підприємницької діяльності має торгівельне приміщення для тимчасового перебування людей. За умовну позначку  $\pm 0.000$  прийнятий рівень чистої підлоги ТС.

Ступінь вогнестійкості - IIIа.

Група ТС складається з двох павільйонів прямокутної форми з максимальними розмірами: ТС1-4.55x6,60м, ТС2-4.45x6,60м.

Загальна площа групи ТС - 59,4 м<sup>2</sup>.

Внутрішня висота групи ТС від рівня чистої підлоги складає - 2,6 м.

Загальна висота групи ТС складає - 3.50 м.

Грунт основи, до встановлення ТС, ретельно утрамбовується щебнем та укладається бетонна тротуарна плитка. ТС встановлюється без влаштування фундаменту.

Стіни споруди запроектовані товщиною 150 мм із утеплювачем з мінеральної вати та обшивкою з обох сторін.

Обшивка стін по каркасу: зовнішня - стінові профільовані металеві листи; внутрішня (стіни та стеля) - гіпсокартонні листи.

Підлога - дерев'яні дошки 40 мм по металевому каркасу з утеплювачем з мінераловатних плит та покриттям з негорючого матеріалу.

Покрівля - по металевим прогонам і риштуванню з покриттям металевою черепицею, з утеплювачем з мінераловатних плит, гідро- і пароізоляцією.

Зовнішня обробка:

поверхні стін - стінові профільовані металеві листи;

вікна - металопластикові з вакуумними склопакетами;

двері- металеві з декоративною обшивкою, металопластикові з вакуумними склопакетами.

покрівля - металева черепиця.

2. Група стаціонарних тимчасових споруд підключається до мереж електропостачання згідно з діючими нормами та ТУ. Точка підключення - згідно з ТУ.

Опалення - електричне з встановленням навісних електро-конвекторів з регулюванням температури.

Освітлення приміщення виконується світильниками з люмінісцентними лампами.

Розподільні мережі виконані проводами з мідними жилами, що прокладені у трубах та приховані в обшивці стін.

Захист мереж від дії струмів коротких замикань та перевантажень здійснюється автоматичними вимикачами щитка.

3. Благоустрій прилеглої території виконується згідно з планом благоустрою.

Освітлення території передбачене світильниками, що розміщуються на головному фасаді над входами групи ТС.

В.о. директора ТОВ "АРХІ-ТЕКСТУРиЦЯ"

Інженер

Кваліфікаційний сертифікат серія АР № 012191

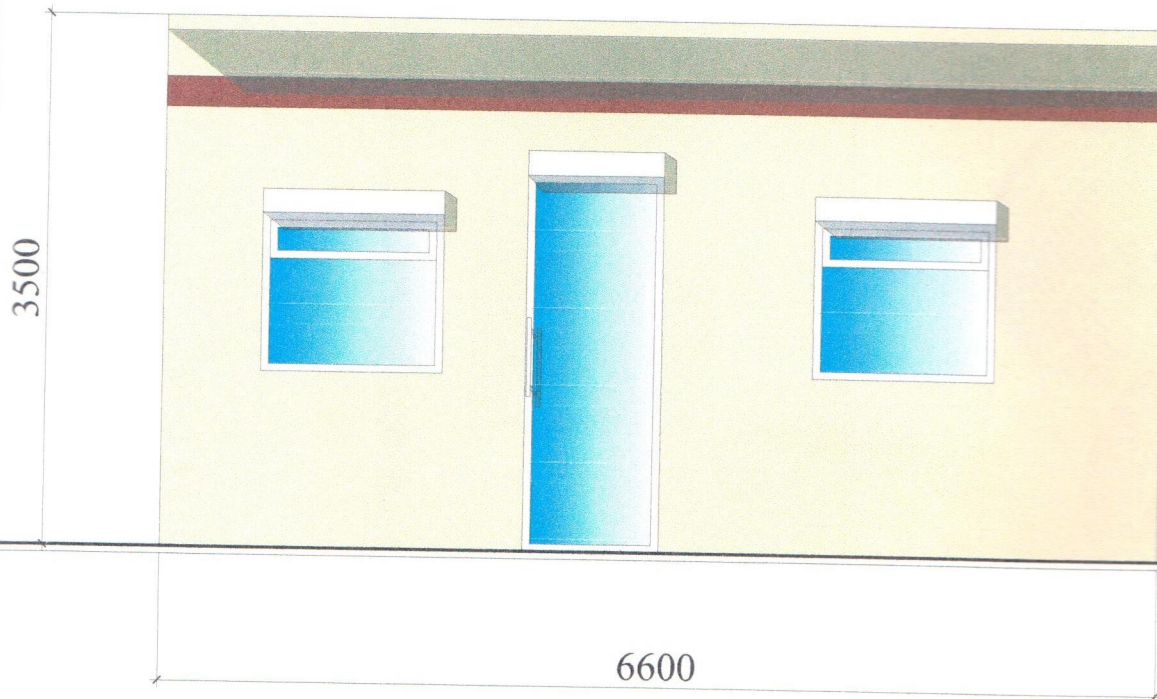


В.В. Сліпченко

І.Т. Євченко

# ЕСКІЗИ ФАСАДІВ ТС

Головний фасад ТС М 1:50



В.о. директора ТОВ "АРХІ-ТЕКСТУРИЦЯ"

Інженер

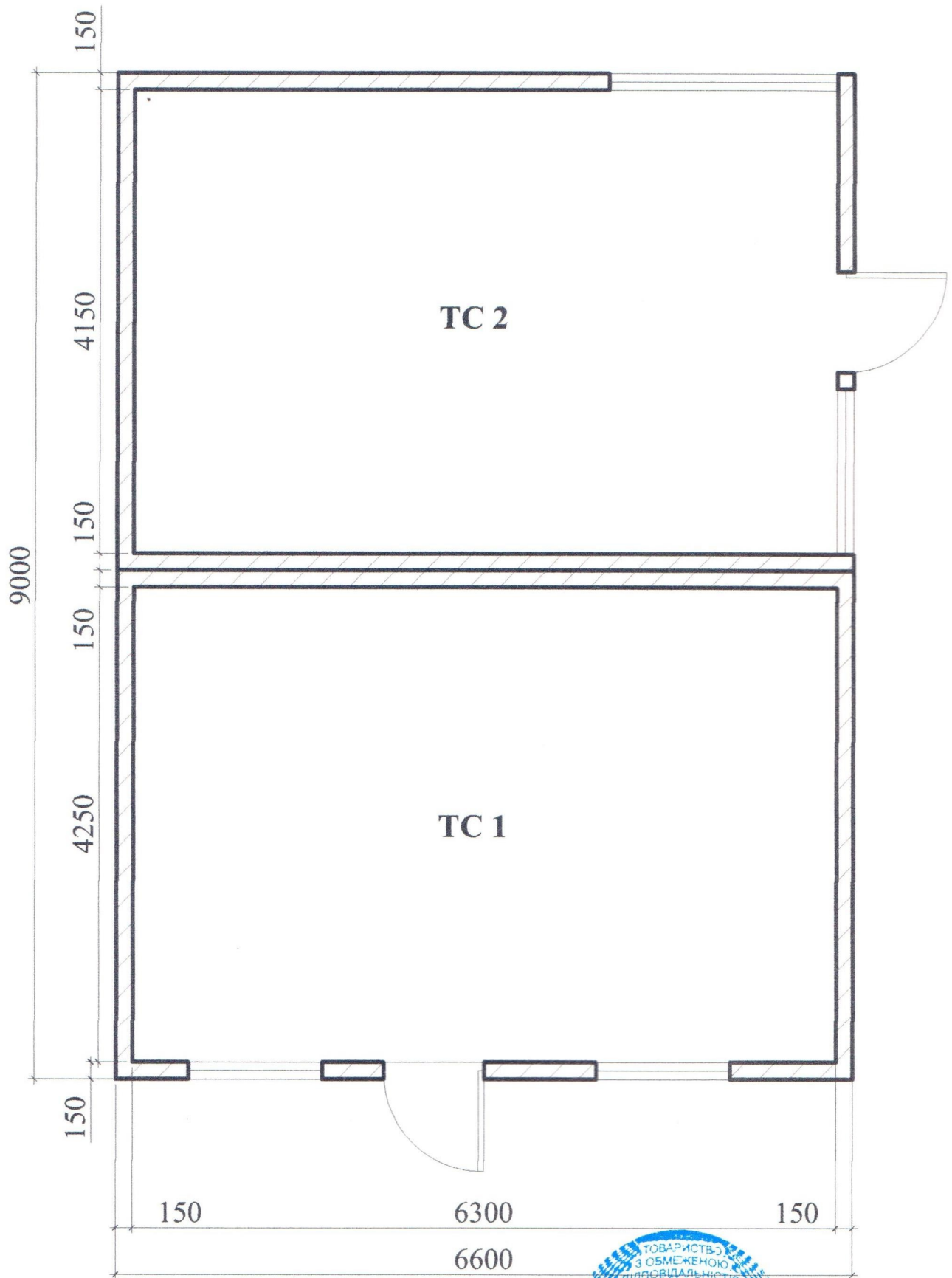
Кваліфікаційний сертифікат серія АР № 012191



В.В. Сліпченко

Т.Т. Євченко

# План ТС М 1:100



В.о. директора ТОВ "АРХІ-ТЕКсТУрицЯ"

В.В. Сліпченко

Інженер

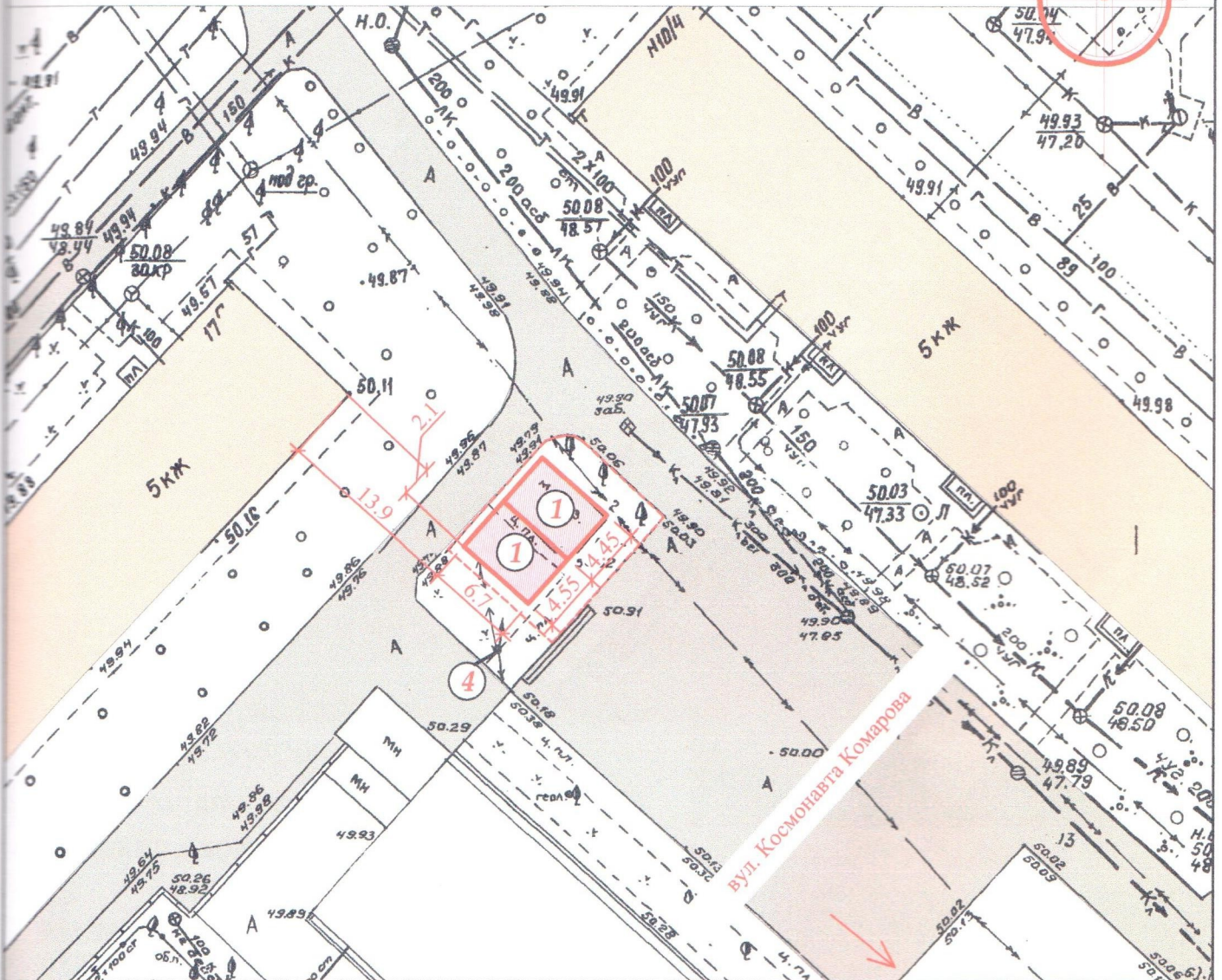
Кваліфікаційний сертифікат серія АР № 012191

Т.Т. Євченко



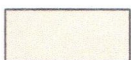
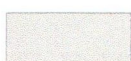
# СХЕМА РОЗМІЩЕННЯ ТС М 1:500

Площа земельної ділянки згідно з документами  
на землекористування - землі міста






## Експлікація:

- 1) місце розташування ТС;
- 2) червоні лінії;
- 3) лінії регулювання забудови;
- 4) місця підключення до інженерних мереж.

 - існуючі будівлі та споруди  
 - існуючі дороги та проїзди

## Умовні позначення:

 - межа благоустрою ділянки розміщення групи ТС  
 - проектна група ТС  
 - підключення до мереж електропостачання

В.о. директора ТОВ "АРХІ-ТЕКСТУРИЦЯ"

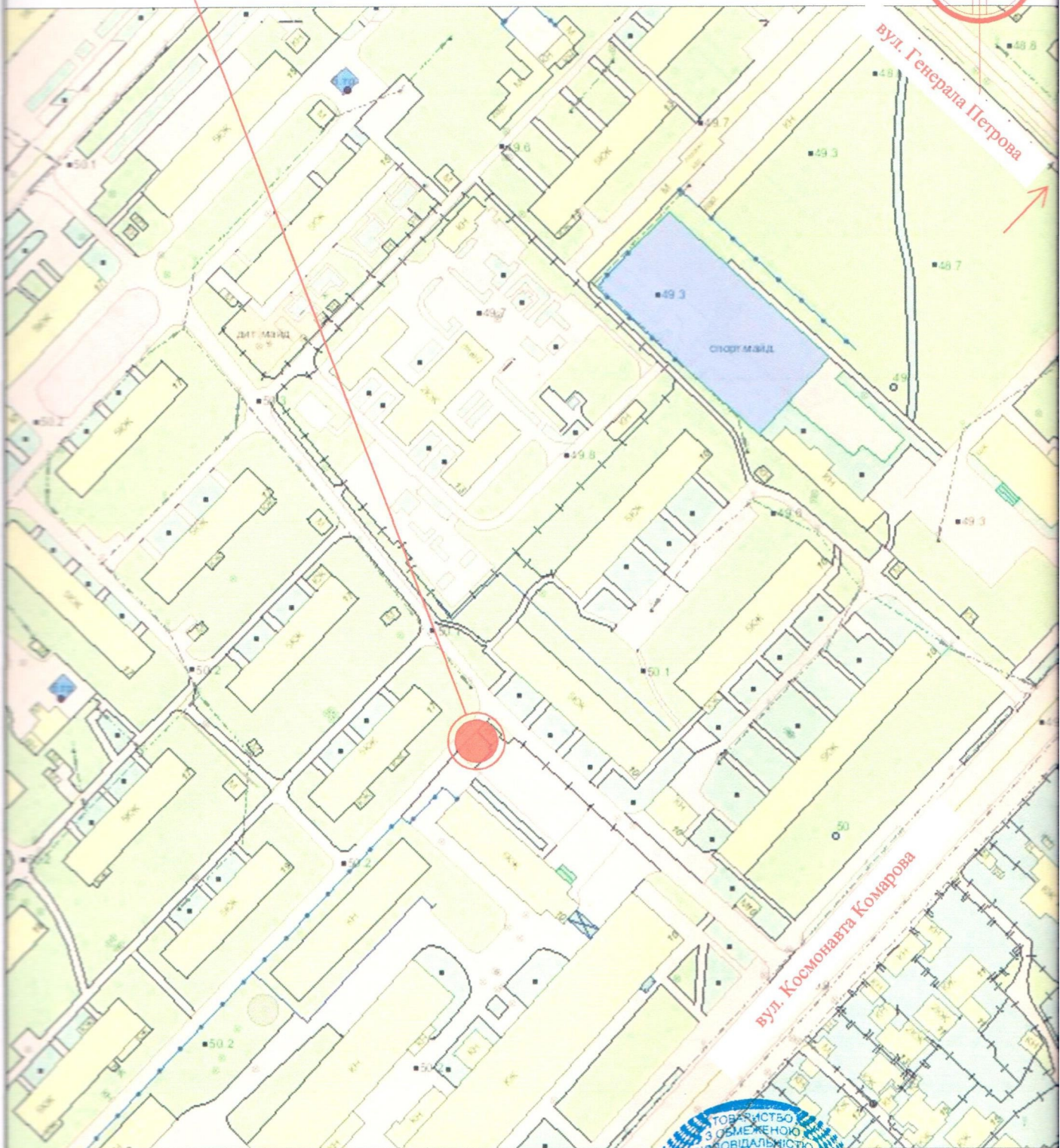
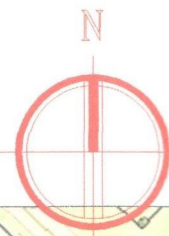
Інженер

Кваліфікаційний сертифікат серія АР № 012191



# Ситуаційний план М 1:2000

Місце розміщення об'єкту



В.о. директора ТОВ "АРХІ-ТЕКСТУРІЯ"

Інженер

Кваліфікаційний сертифікат серія АР № 012191



В.В. Сліпченко

Т.Т. Євченко