

СТИСЛА ПОЯСНЮВАЛЬНА ЗАПИСКА

1. Стаціонарна тимчасова споруда для здійснення підприємницької діяльності має торгівельне приміщення для тимчасового перебування людей. За умовну позначку ± 0.000 прийнятий рівень чистої підлоги ТС.

Ступень вогнестійкості - Ша.

Тимчасова споруда являє собою павільйон складної форми у плані.

Максимальні габаритні розміри павільйона у плані - 7,2 x 3,3 м.

Загальна площа основи ТС - 19,12 м².

Внутрішня висота від рівня чистої підлоги складає - 2,6 м.

Загальна висота складає - 3,0 м.

Грунт заснування, до встановлення ТС, ретельно утрамбовується щебнем та асфальтується. ТС встановлюється без улаштування фундаменту.

Стіни споруди запроектовані товщиною 100 мм із утеплювачем з мінеральної вати та обшивкою з обох сторін.

Обшивка стін по каркасу: зовнішня - металеві профільовані листи; внутрішня (стіни та стеля) - гіпсокартонні листи.

Підлога - дерев'яні дошки 40 мм по металевому каркасу з утеплювачем з мінераловатних плит та покриттям з негорючого матеріалу.

Покрівля - по металевим прогонам і решетуванню з покриттям металевими профільованими листами, з утеплювачем з мінераловатних плит, гідро- і пароізоляцією.

Зовнішня обробка:

поверхні стін - металеві профільовані листи;

вікна та двері - металопластикові з вакуумними склопакетами;

покрівля - металеві профільовані листи.

2. Тимчасова споруда підключається до мереж електропостачання згідно з діючими нормами та ТУ. Точка підключення - згідно з ТУ.

Опалення - електричне з встановленням навісних електро-конвекторів з регулюванням температури.

Освітлення приміщення виконується світильниками з діодними лампами.

Розподільні мережі виконуються проводами з мідними жилами, які прокладаються у трубах та приховуються в обшивці стін.

Захист мереж від дії струмів коротких замикань та перевантажень здійснюється автоматичними вимикачами щитка.

3. Благоустрій прилеглої території виконується згідно з планом благоустрою. Освітлення території передбачене світильниками, що розміщуються під покрівлею ТС.

ФОП

Архітектор

Кваліфікаційний сертифікат серія АА № 001542



М.В. Баркар

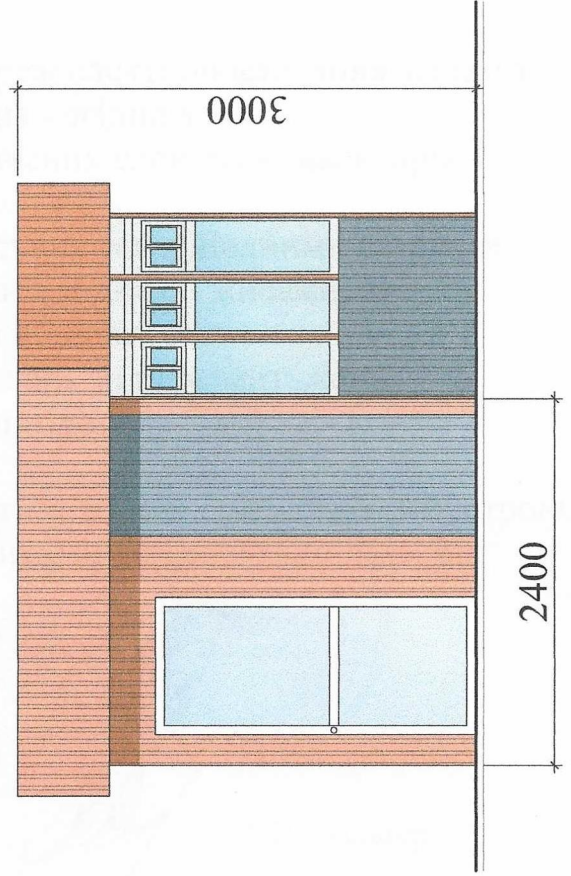
Л.В. Вальтер

ЕСКІЗИ ФАСАДІВ ТС

Бічний фасад М 1:50



Головний фасад М 1:50



ФОП

Архітектор

Кваліфікаційний сертифікат серія АА № 001542

План ТС М 1:50



ФОП

Архітектор

Кваліфікаційний сертифікат серія АА № 001542

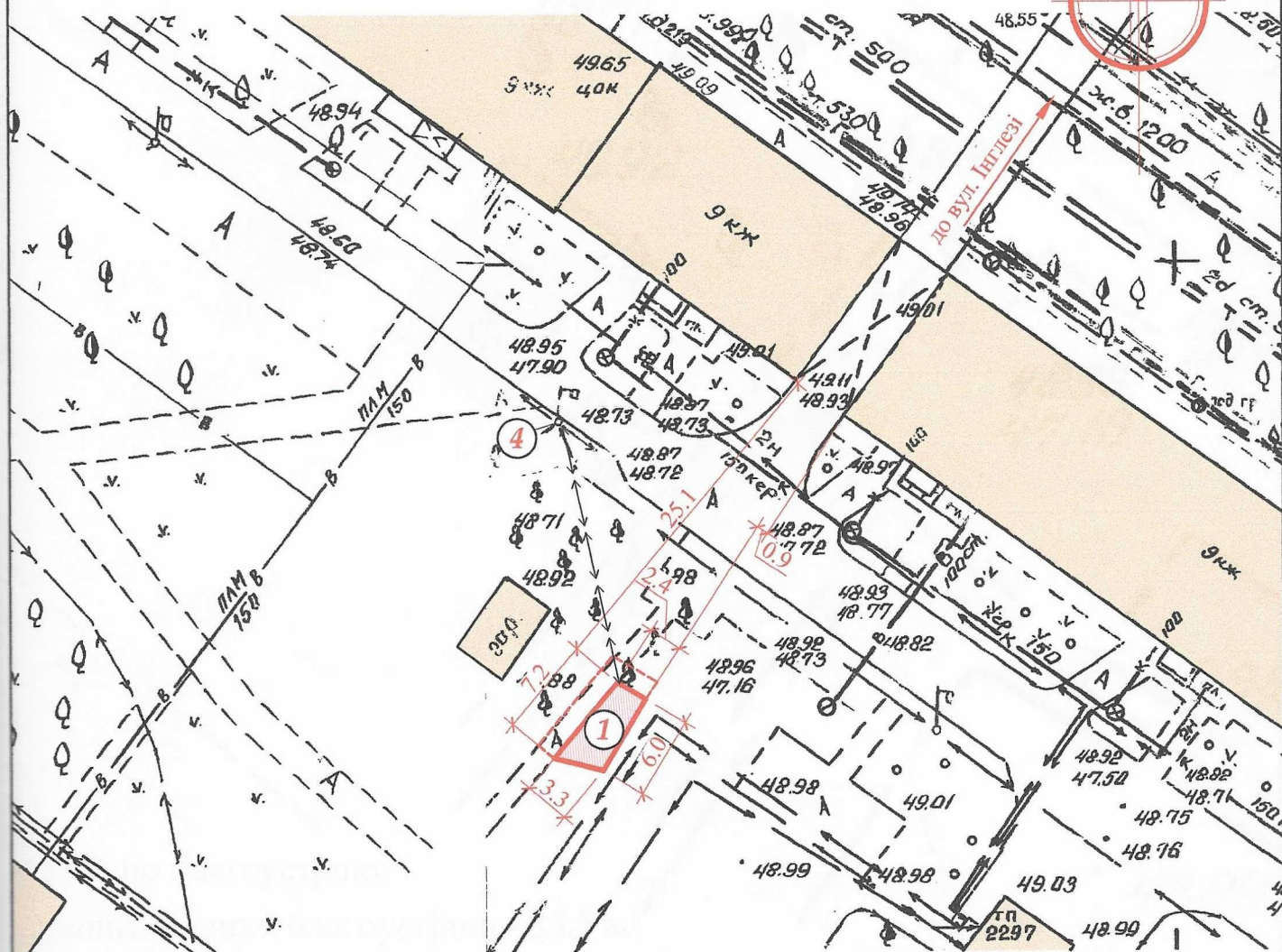


М.В. Баркар

Л.В. Вальтер

СХЕМА РОЗМІЩЕННЯ ТС М 1:500

Площа земельної ділянки згідно з документами
на землекористування - землі міста



Експлікація:

- 1) місце розташування ТС;
- 2) червоні лінії;
- 3) лінії регулювання забудови;
- 4) місця підключення до інженерних мереж.

Умовні позначення:

- межа благоустрою ділянки розміщення ТС
- стаціонарна ТС
- існуючі будівлі та споруди
- \longleftrightarrow - підключення до мереж електропостачання

ФОП

Архітектор

Кваліфікаційний сертифікат серія АА № 001542

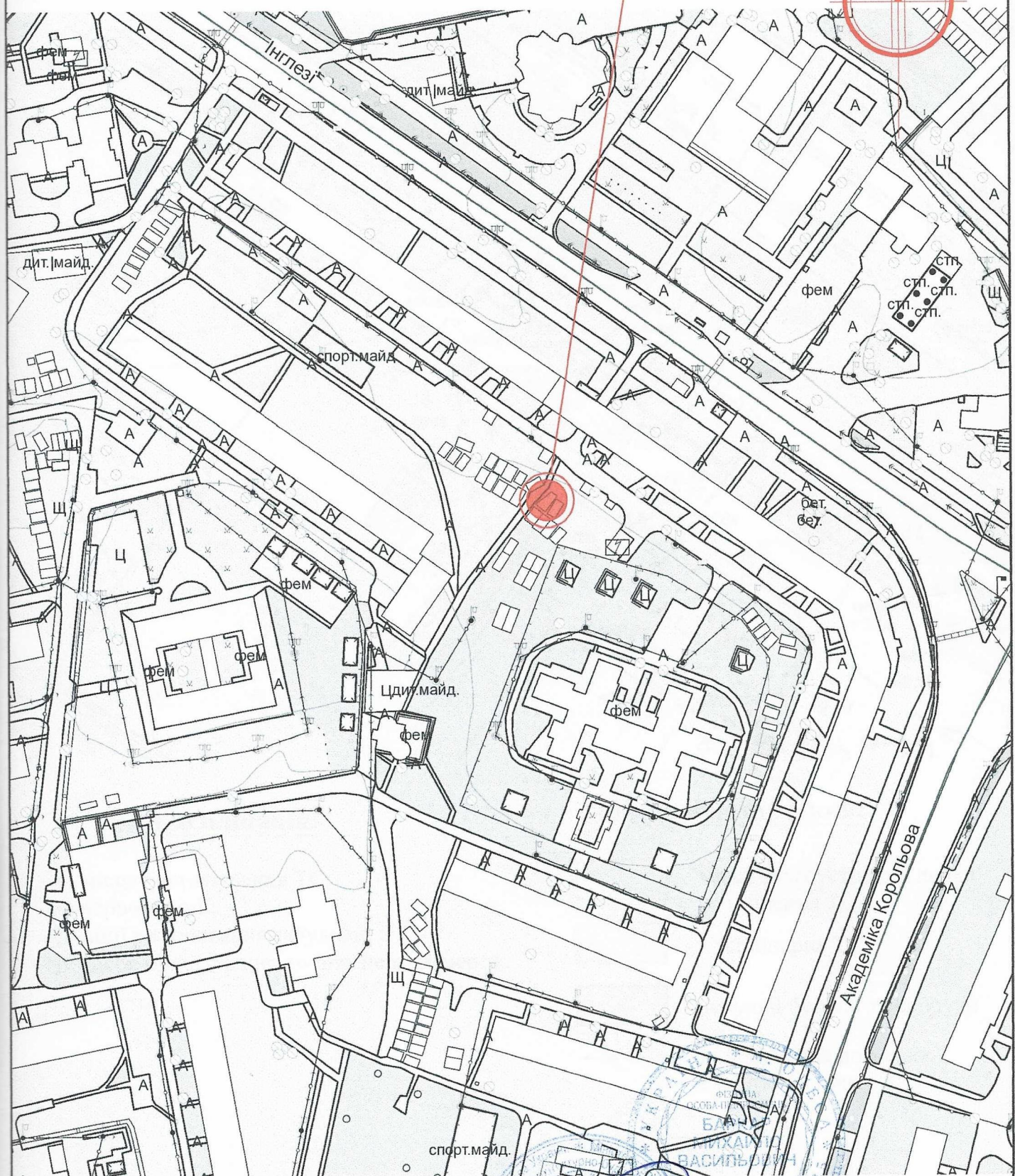


М.В. Баркар

Л.В. Вальтер

Ситуаційний план М 1:2000

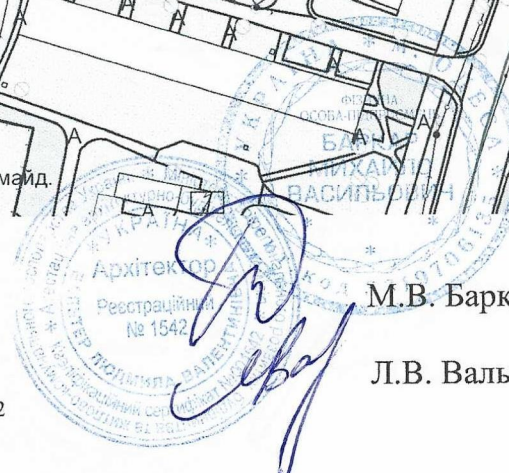
Місце розміщення об'єкту



ФОП

Архітектор

Кваліфікаційний сертифікат серія АА № 001542



М.В. Баркар

Л.В. Вальтер