

СТИСЛА ПОЯСНЮВАЛЬНА ЗАПИСКА

Група стаціонарних тимчасових споруд ТОВ «ОКТАІНВЕСТ» розташована за адресою: пров. Економічний, 5, має закриті приміщення для тимчасового перебування людей, включає в себе дві ТС.

Ступінь вогнестійкості – Ша.

Габаритні розміри групи ТС – 9,0м x 4,5 м.

Загальна висота групи ТС – 3,20 м.

Площа забудови групи ТС – 40,5 м².

Загальна площа групи ТС – 37,4 м².

Група ТС тип «Отрада» встановлюється без закладення фундаменту на існуючому асфальто-бетонному покритті.

Основні конструкції виконані по металевому каркасу.

Стіни споруди виконані по типу «Сендвич», товщиною 100мм з утеплювачем та обшивкою.

Зовнішня обробка – фасадні панелі типу «Alucobond».

Утеплювач - «Ізовер» по розрахунку.

Внутрішня обробка: стіни - листи ламінованого ДСП, стеля - гіпсокартон.

Підлога в приміщенні - утеплений лінолеум.

Покрівля – по металевим прогонам і решетуванню з покриттям із профільованого сталевих листа, з утеплювачем з мінераловатних плит, гідро- та пароізоляцією.

Віконні та дверні отвори заповнені металопластиковими блоками.

Несучі конструкції покриття - металеві ферми.

2. Група стаціонарних тимчасових споруд забезпечена електроенергією з підключенням к існуючим внутрішньоквартальним мережам. Точка підключення – опора, що розташована поряд з ТС.

Освітлення приміщень виконане стельовими світильниками з люмінесцентними лампами.

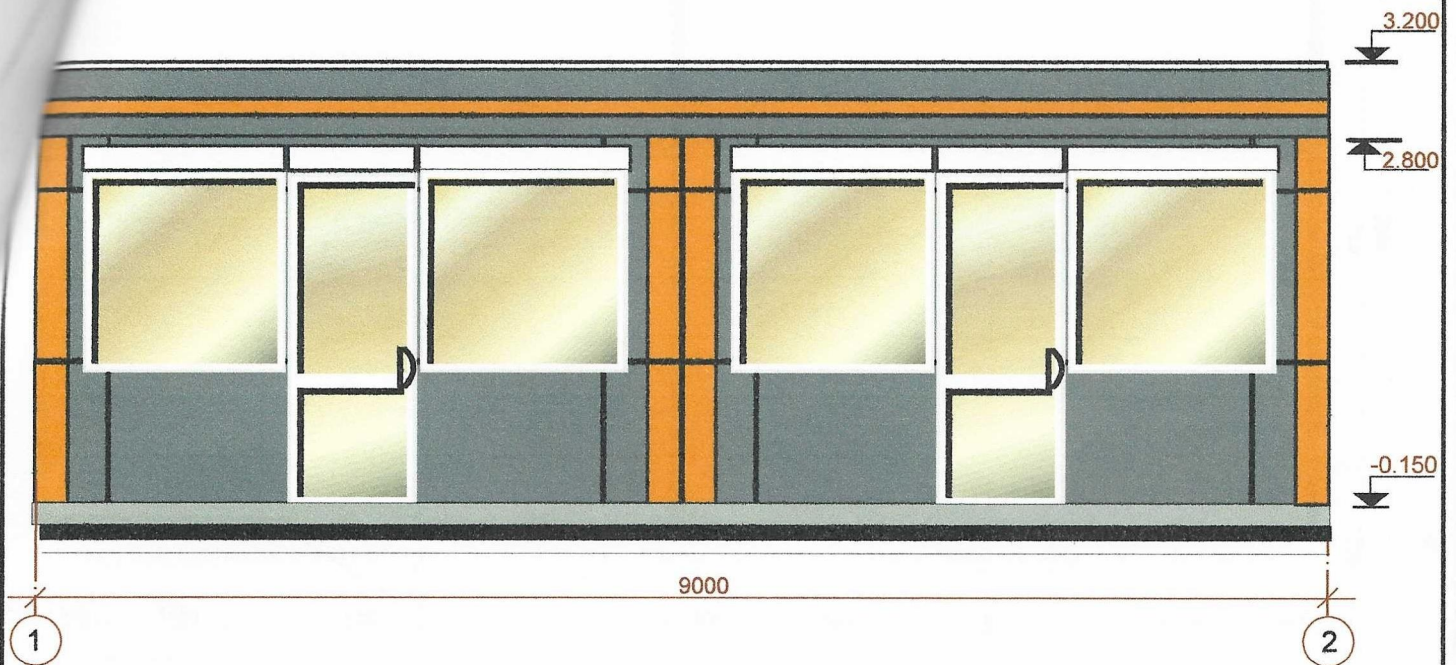
Для урахування електроенергії на вводі встановлено ввідно-лічильний ящик типу ПВУ.

Захист мереж від дії струмів коротких замикань і перенавантаження здійснюється автоматичними вимикачами щитка.

Електропостачання – згідно договору про користування електричною енергією з ВАТ «Одесаобленерго», та відповідно ТУ.

3. Благоустрій прилеглої території виконується згідно з планом благоустрою. Освітлення території передбачене світильниками, що розміщуються на головному фасаді ТС.

ЕСКІЗИ ФАСАДІВ ТС М 1:50
в осях 1-2
пропонується для встановлення



Директор ТОВ "ЕКО Містобудівельник"

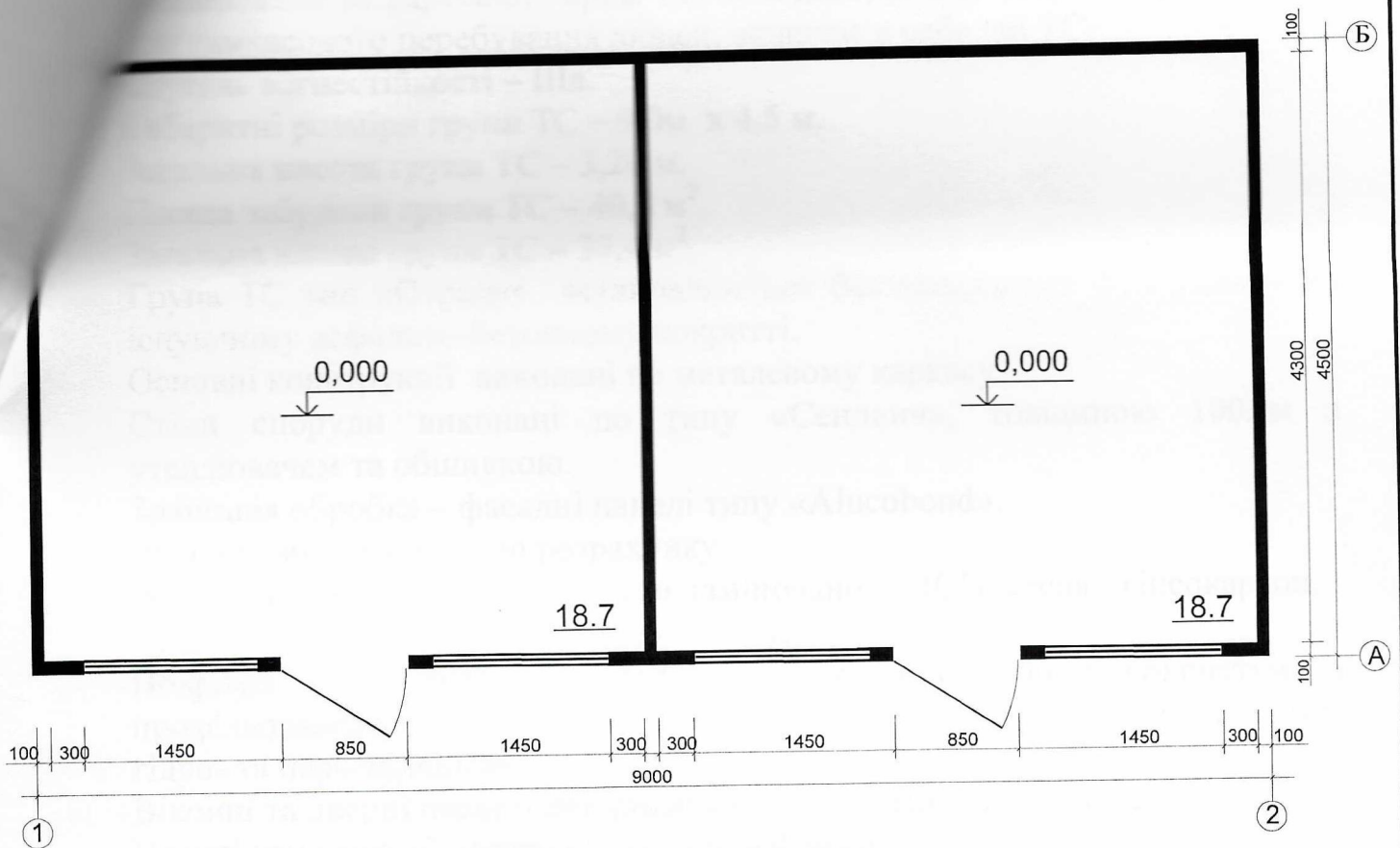
Архітектор



Л.І. Графова

О.А. Спінул

ПЛАН НА ОТМ.0.000



Директор ТОВ "ЕКО Містобудівельник"

Архітектор

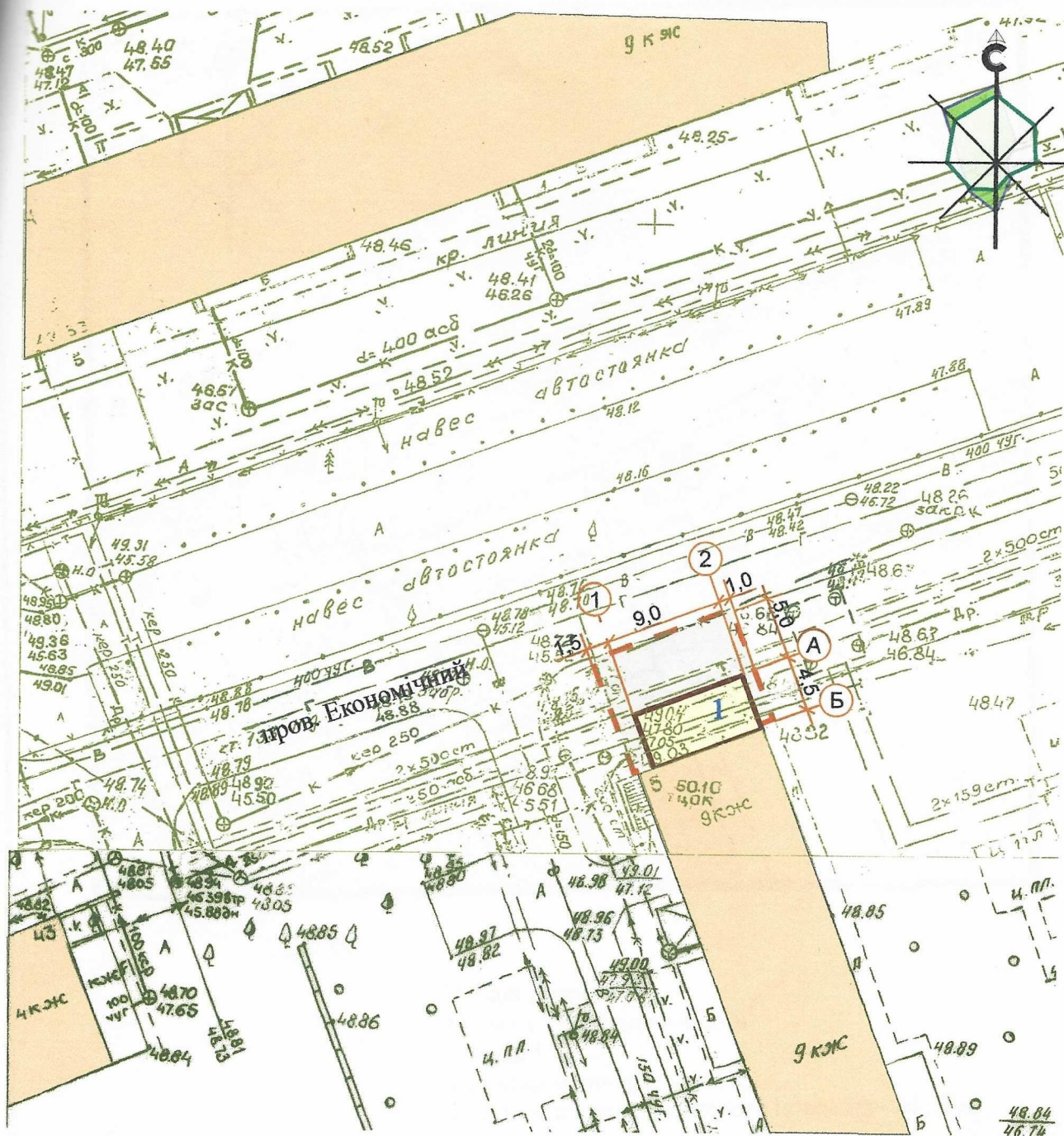


Л.І. Графова

О.А. Спінул

СХЕМА РОЗМІЩЕННЯ ТС М 1:500

Площа земельної ділянки згідно з документами на землекористування – землі міста



Експлікація:

- 1) місце розташування ТС;
- 2) червоні лінії;
- 3) лінії регулювання забудови;
- 4) місця підключення до інженерних мереж.

УМОВНІ ПОЗНАЧЕННЯ :

- ① Група ТС ТОВ «ОКТАІНВЕСТ»
- межа благоустрою
- Існуюча забудова

Директор ТОВ “ЕКО Містобудівельник”

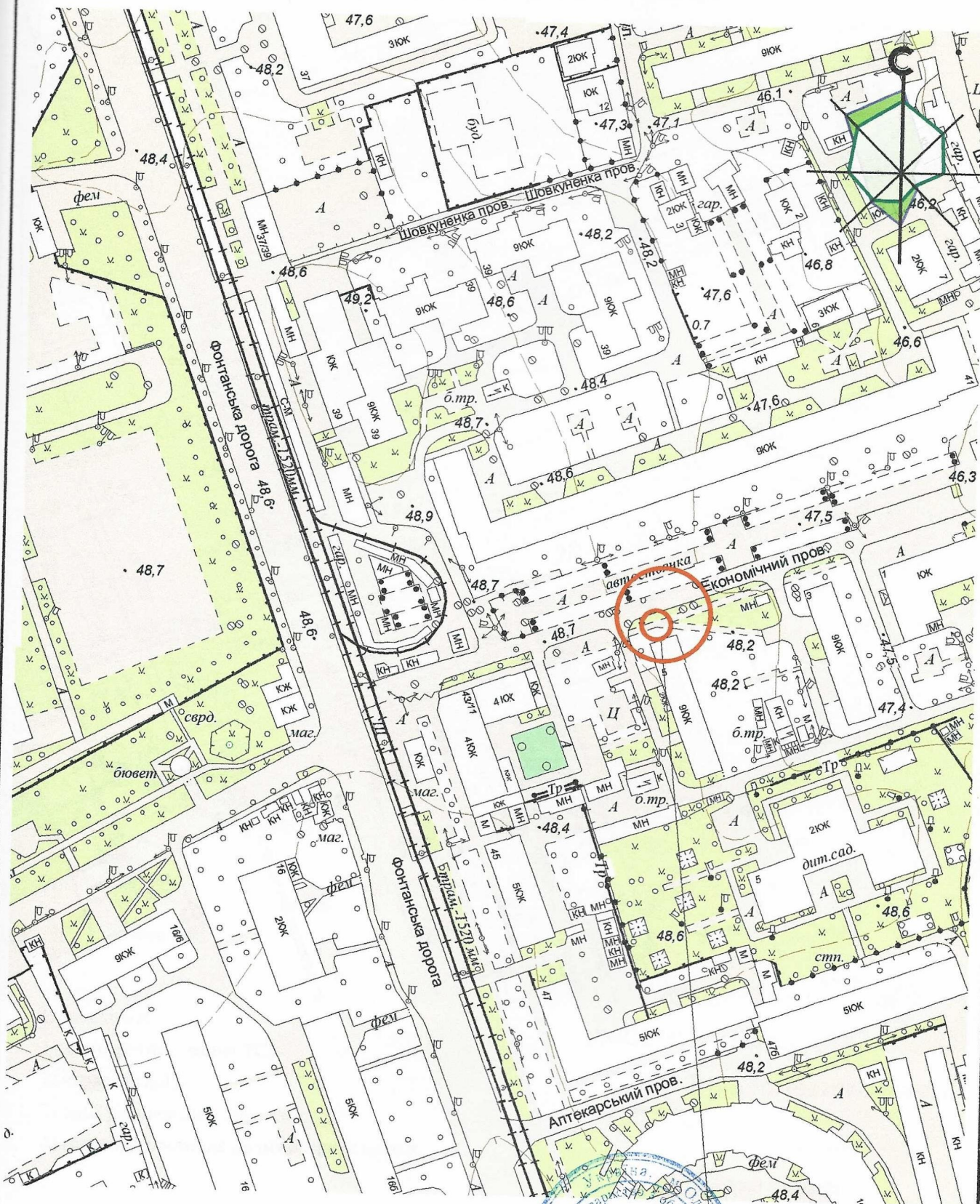
Архітектор



І.І. Графова

О.А. Спінул

СИТУАЦІЙНИЙ ПЛАН М 1:2000



Директор ТОВ "ЕКО Містобудівельник"

Архітектор



Місце розміщення ТС

Л.І. Графова

О.А. Спінул