

ОДЕСЬКА МІСЬКА РАДА

УПРАВЛІННЯ АРХІТЕКТУРИ
ТА МІСТОБУДУВАННЯ



ОДЕССКИЙ ГОРОДСКОЙ СОВЕТ

УПРАВЛЕНИЕ АРХИТЕКТУРЫ
И ГРАДОСТРОИТЕЛЬСТВА

ул. Гоголя, 10, м. Одеса, 65082, Україна
т: 723-07-35; 729-74-22
e-mail: uag3@omr.odessa.ua

ул. Гоголя, 10, г. Одесса, 65082, Украина
т: 723-07-35; 729-74-22
e-mail: uag3@omr.odessa.ua

ДУБЛІКАТ

№ 01-08/552
от

ТОВ «ІНСАЙТ ГРУП ТРЕЙДІНГ»
65049, м. Одеса,
пр. Ак. Глушка, 30, кв. 62

Управління архітектури та містобудування Одеської міської ради
розглянуло Вашу заяву від 04.11.2016р. № 01-08/552 про відповідність
німірів, щодо місця розміщення тимчасової споруди та оформлення
паспорта прив'язки за адресою: м. Одеса, вул. Шовкуненко /
вул. Черняхівського, 3.

Розглянувши представлені Вами матеріали, управління погоджує
місце розміщення тимчасової споруди (павільйон) площею 16,0 м² за
визначеною адресою, на термін дії висновку управління розвитку
споживчого ринку та захисту прав споживачів.

Вам необхідно отримати погодження КП «Міськзелентрест», служб
експлуатуючих інженерні мережі міста та управління превентивної
діяльності Головного управління національної поліції в Одеській області.

Для отримання паспорта прив'язки ТС, Вам необхідно звернутися з
відповідною заявою до управління надання адміністративних послуг
Одеської міської ради, приклавши документи та графічні матеріали, перелік
яких визначено «Порядку розміщення ТС для ведення підприємницької
діяльності», затвердженого наказом Міністерства регіонального розвитку,
будівництва та житлово-комунального господарства України від
21.10.2011р. №244, та «Правил розміщення тимчасових споруд для
проведення підприємницької діяльності у м. Одесі», затверджених
рішенням Одеської міської ради від 09.10.2013 р. №3961-VI.

Розміщення тимчасової споруди (павільйон) можливо з дотриманням
визначених вимог, а також за умови узгодження з відповідними службами
в установленому законом порядку.

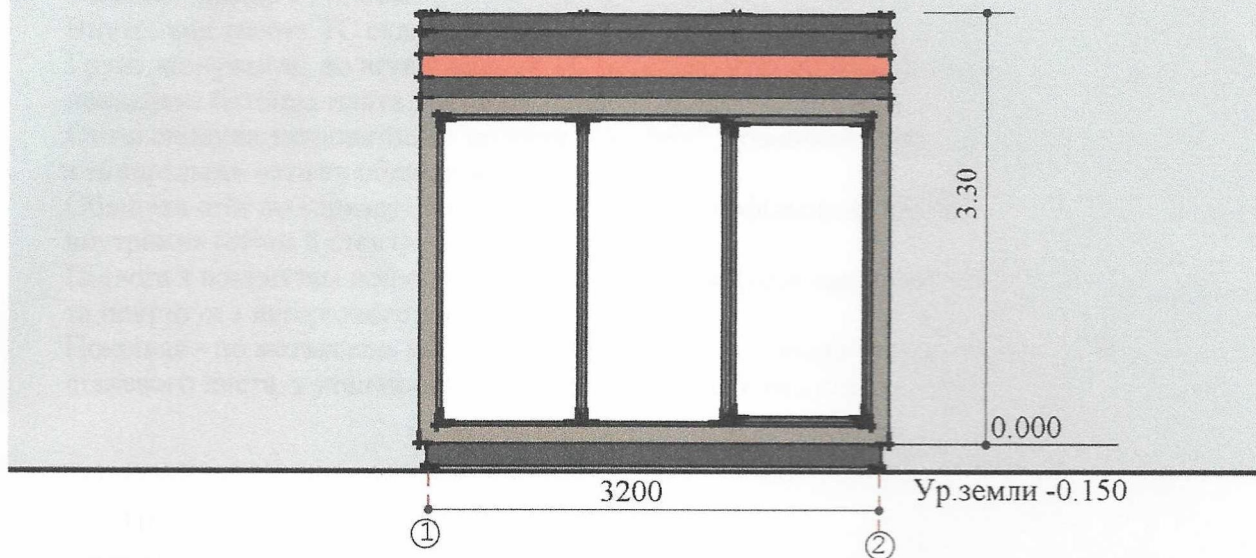
Зовнішній вигляд ТС повинен відповідати затвердженому
архітектурному типу.

Даний лист не є підставою або дозволом для установки (монтажу) ТС.
Відповідальність за достовірність наданих матеріалів несе замовник.

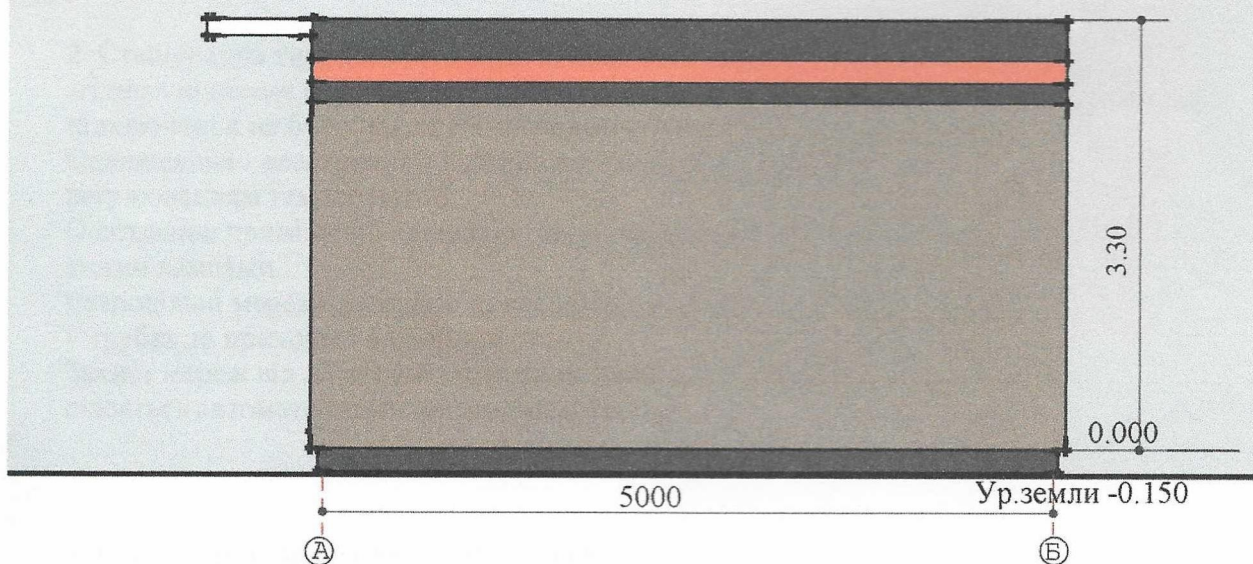
Заступник
начальника управління

І.В. Тітов

Головний фасад



Боковий фасад



Директор СПД "Волкова А.А."
Кваліфікаційний сертифікат серія АА № 001828

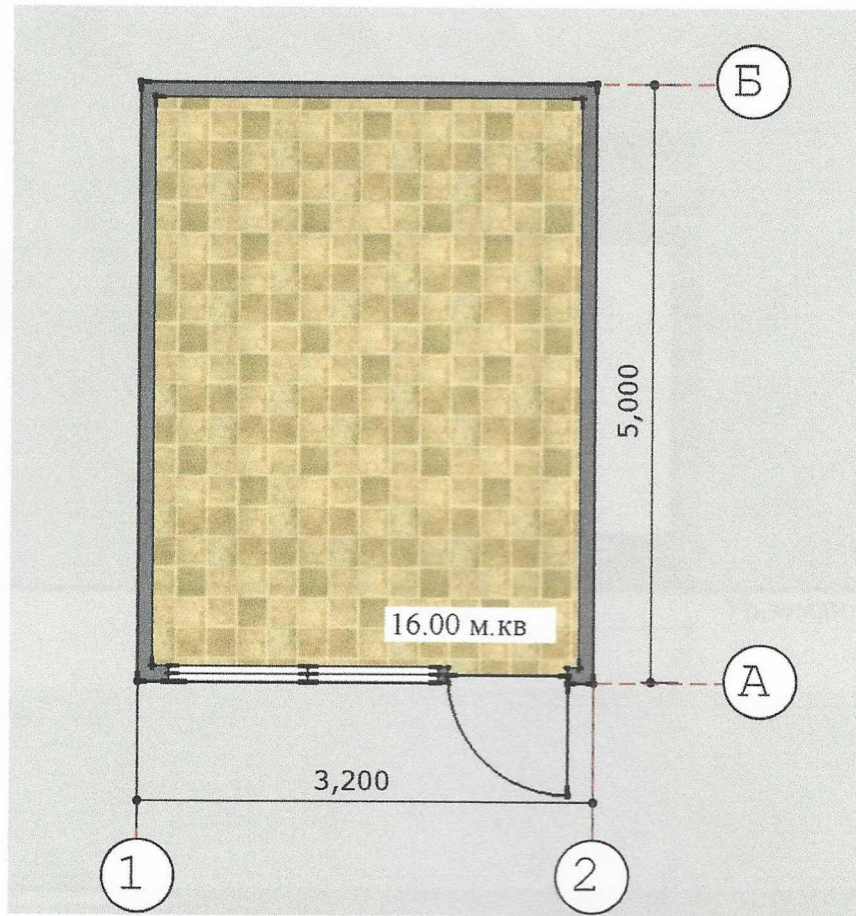
Архітектор



Волкова А.А.

Скаленко Л.М.

ПЛАН ТС м.1:50



Директор СПД "Волкова А.А."
Кваліфікаційний сертифікат серія АА № 001828

Архітектор



Волкова А.А.

Скаленко Л.М.

СХЕМА РОЗМІЩЕННЯ ТС м. 1:500

Площа земельної ділянки згідно з документами
на землекористування - землі міста



Експлікація:

- 1) місце розташування ТС;
- 2) червоні лінії;
- 3) лінії регулювання забудови;
- 4) місця підключення до інженерних мереж.
(електропостачання)

Умовні позначення:

- межа благоустрою ділянки розміщення ТС
- проєктна ТС
- існуючі будівлі
- існуючі дороги
- озеленення
- підключення до мереж електропостачання

Директор СПД "Волкова А.А."

Кваліфікаційний сертифікат серія АА № 0018

Архітектор



Волкова А.А.

Скаленко Л.М.

СИТУАЦІЙНИЙ ПЛАН м. 1:2000



Місце розміщення ТС

Директор СПД "Волкова А.А."
Кваліфікаційний сертифікат серія АА № 001828

Архітектор



Волкова А.А.

Скаленко Л.М.