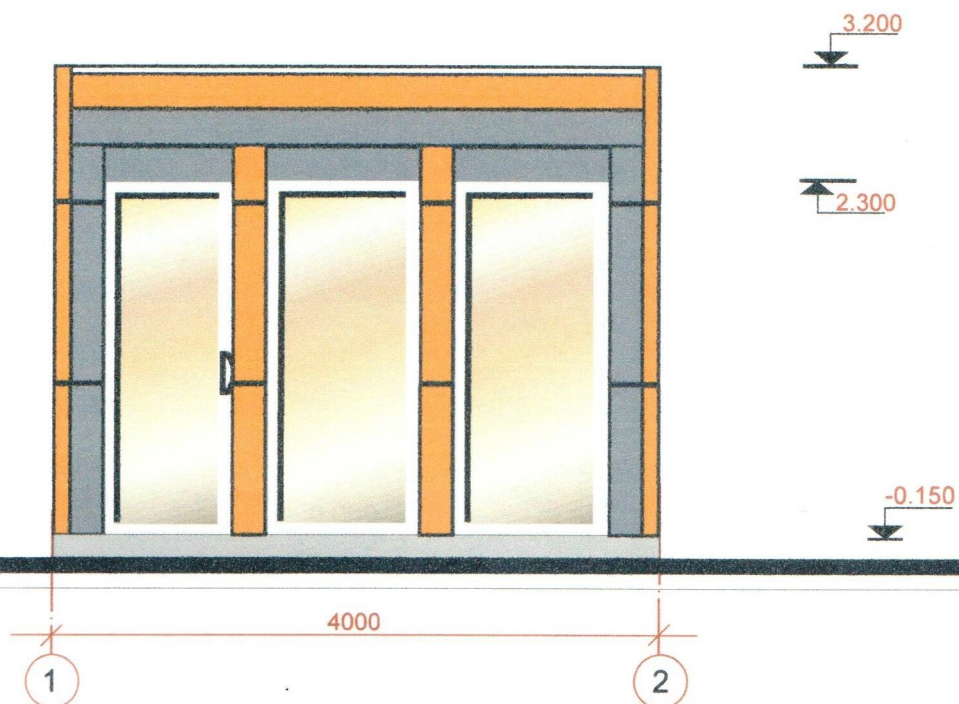


СТИСЛА ПОЯСНЮВАЛЬНА ЗАПИСКА

1. Стационарна тимчасова споруда ТОВ "Бута Маркет" розташована за адресою: пр. Шевченка, 23-б, має закриті приміщення для тимчасового перебування людей.
Ступінь вогнестійкості – IIIа.
Габаритні розміри ТС – 4,0м x 5,0м.
Загальна висота ТС – 3,20 м.
Площа забудови ТС – 20,0 м².
Загальна площа ТС – 18,24 м².
ТС тип «Отрада» встановлюється без закладення фундаменту на існуючому асфальто-бетонному покритті.
Основні конструкції виконані по металевому каркасу.
Стіни споруди виконані по типу «Сендвич», товщиною 100мм з утеплювачем та обшивкою.
Зовнішня обробка – фасадні панелі типу «Alucobond».
Утеплювач - «Ізовер» по розрахунку.
Внутрішня обробка: стіни - листи ламінованого ДСП, стеля - гіпсокартон.
Підлога в приміщенні - утеплений лінолеум.
Покрівля – по металевим прогонам і решетуванню з покриттям із профільованого сталевих листа, з утеплювачем з мінераловатних плит, гідро- та пароізоляцією.
Віконні та дверні отвори заповнені металопластиковими блоками.
Несучі конструкції покриття - металеві ферми.
2. Стационарна тимчасова споруда забезпечена електроенергією з підключенням к існуючим внутрішньоквартальним мережам. Точка підключення – опора, що розташована поряд з ТС.
Освітлення приміщень виконане стельовими світильниками з люмінесцентними лампами.
Для урахування електроенергії на вводі встановлено ввідно-лічильний ящик типу ПВУ.
Захист мереж від дії струмів коротких замикань і перенавантаження здійснюється автоматичними вимикачами щитка.
Електропостачання – згідно договору про користування електричною енергією з ВАТ «Одесаобленерго», та відповідно ТУ.
3. Благоустрій прилеглої території виконується згідно з планом благоустрою.
Освітлення території передбачене світильниками, що розміщуються на головному фасаді ТС.

ЕСКІЗИ ФАСАДІВ ТС М 1:50
в осях 1-2



Директор ТОВ "ЕКО Містобудівельник"

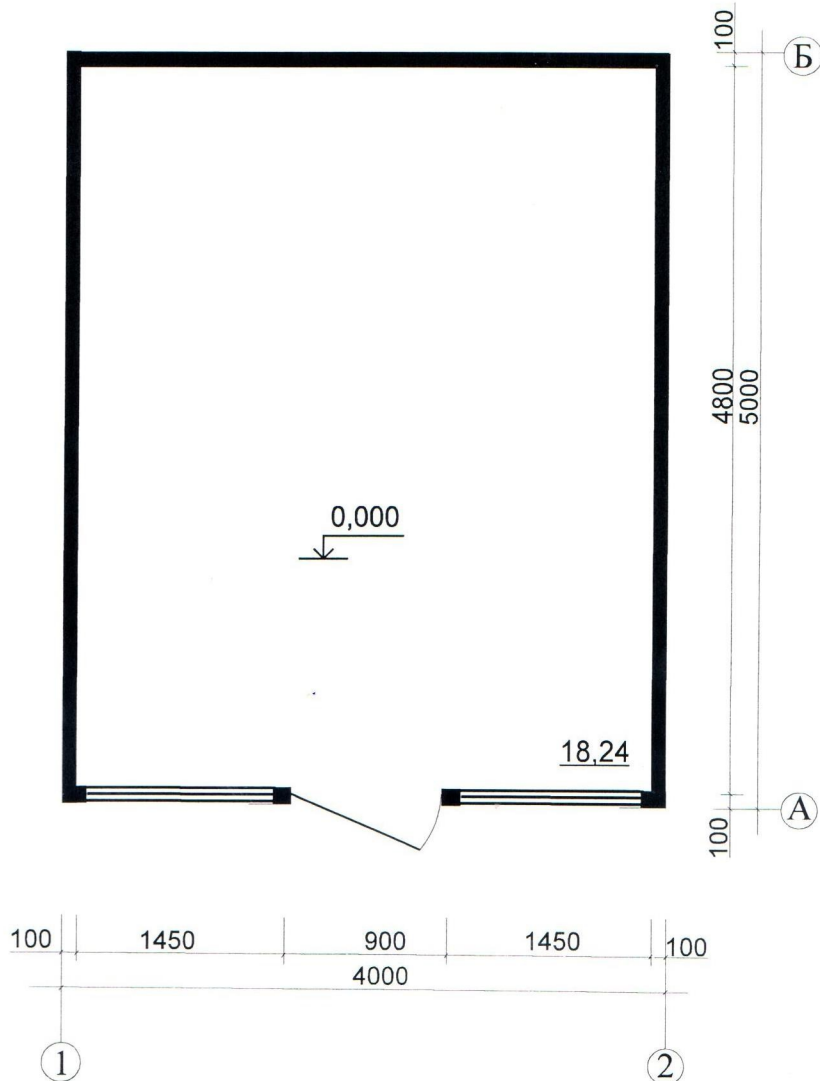
Архітектор



Л.І. Графова

О.А. Спінул

ПЛАН НА ОТМ.0.000



Директор ТОВ "ЕКО Містобудівельник"

Архітектор

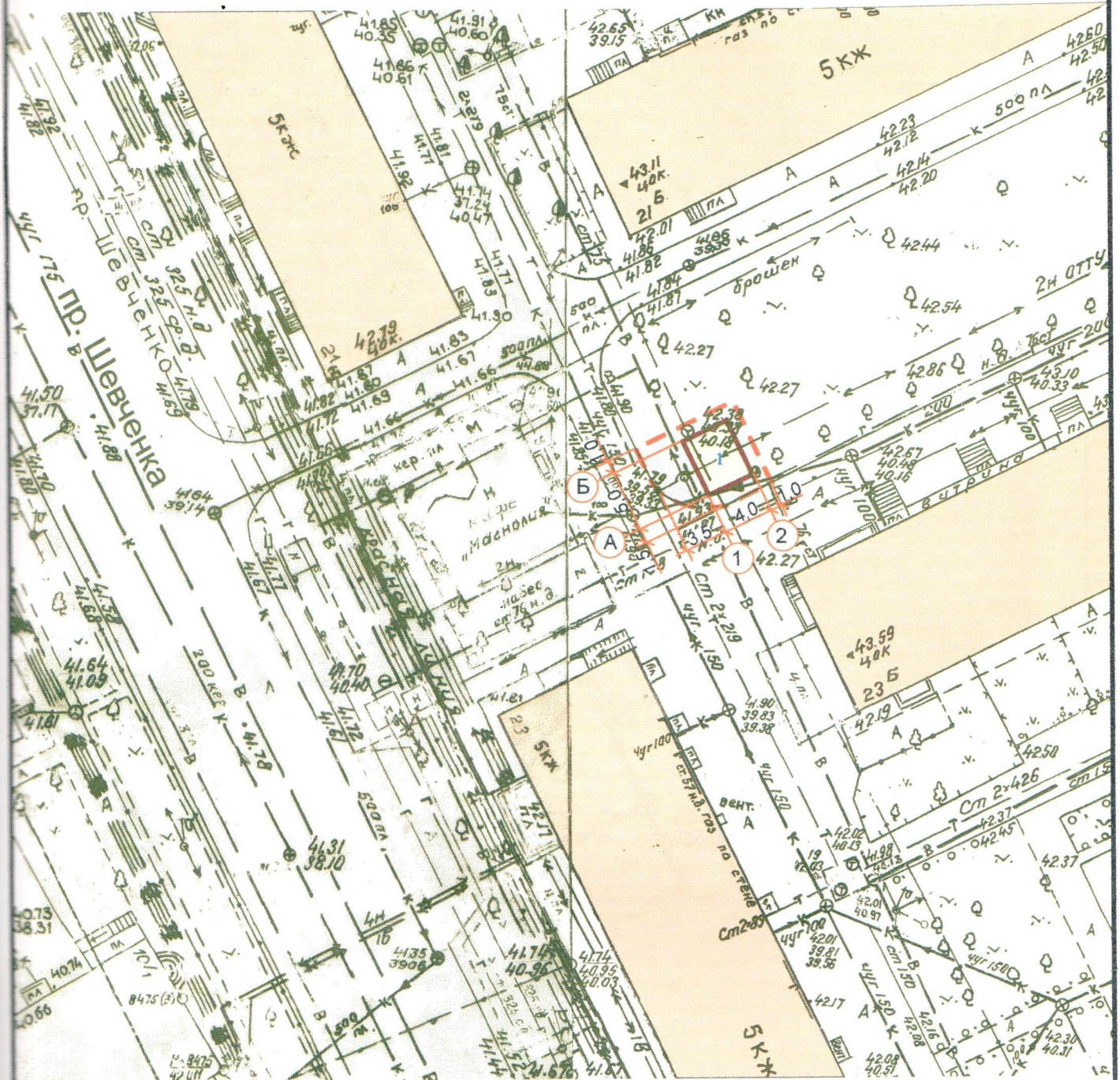


Л.І. Графова

О.А. Спінул

СХЕМА РОЗМІЩЕННЯ ТС М 1:500

Площа земельної ділянки згідно з документами на землекористування землі міста Одеси



Експлікація:

- 1) місце розташування ТС;
- 2) червоні лінії;
- 3) лінії регулювання забудови;
- 4) місця підключення до інженерних мереж.

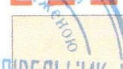
УМОВНІ ПОЗНАЧЕННЯ :



ТС ФОП Астанов Д.А.О.



межа благоустрою



Існуюча забудова

Директор ТОВ "ЕКО Містобудівельник"

Архітектор

Л.І. Графова

О.А. Спінул



Topographic map of a residential area in Odessa, Ukraine. The map shows a grid of streets and buildings. A red circle highlights a specific location on the map. The map includes various labels such as 'Шевченка просп.', 'Шампанський пр.', 'спорт. майд.', and 'дит. майд.'. A compass rose is visible in the top left corner.

місце розміщення ТС

О.А. Спінул