

СТИСЛА ПОЯСНЮВАЛЬНА ЗАПИСКА

1. Група стаціонарних тимчасових споруд для здійснення підприємницької діяльності має торговельні приміщення для тимчасового перебування людей. За умовну позначку ± 0.000 прийнятий рівень чистої підлоги ТС.

Ступінь вогнестійкості - IIIа.

Група тимчасових споруд складається з чотирьох павільйонів. ТС1, ТС4 - прямокутної форми в плані; ТС2, ТС3 - складної форми в плані.

Максимальні габаритні розміри ТС1 - 6,5 x 4,60 м; ТС2 - 9,30 x 4,57 м; ТС3 - 11,17 x 3,00 м; ТС4 - 6,47 x 4,57 м.

Загальна площа групи ТС - 114,20 м².

Внутрішня висота від рівня чистої підлоги складає - 2,50 м.

Загальна висота складає - 3,30 м.

Ґрунт заснування, до встановлення ТС, ретельно утрамбовується щебнем та асфальтується. Група ТС встановлюється без влаштування фундаментів.

Стіни споруд запроектовані товщиною 100 мм із утеплювачем з мінеральної вати та обшивкою з обох сторін.

Обшивка стін по каркасу: зовнішня - прямі та профільовані металеві листи; внутрішня (стіни та стеля) - гіпсокартонні листи.

Підлога - дерев'яні дошки 40 мм по металевому каркасу з утеплювачем з мінераловатних плит та покриттям з негорючого матеріалу.

Покрівля - по металевим прогонам і решетуванню з покриттям профільованими покрівельними металевими листами та металевою черепицею, з утеплювачем з мінераловатних плит, гідро- і пароізоляцією.

Зовнішня обробка:

поверхні стін - прямі та профільовані металеві листи;

вікна - металопластикові з вакуумними склопакетами;

двері - металопластикові з вакуумними склопакетами та металеві;

покрівля - профільовані покрівельні металеві листи та металева черепиця.

2. Група стаціонарних тимчасових споруд підключається до мереж електропостачання згідно з діючими нормами та ТУ. Точка підключення - згідно з ТУ.

Опалення - електричне з встановленням навісних електро-конвекторів з регулюванням температури.

Освітлення приміщення виконується світильниками з люмінісцентними лампами.

Розподільні мережі виконані проводами з мідними жилами, що прокладені у трубах та приховані в обшивці стін.

Захист мереж від дії струмів коротких замикань та перевантажень здійснюється автоматичними вимикачами щитка.

3. Благоустрій прилеглої території виконується згідно з планом благоустрою. Освітлення території передбачене світильниками, що розміщуються на головному фасаді під покрівлею ТС.

Директор ТОВ "АРХІ-ТЕКСТУРИНГ"

В.В. Сліпченко

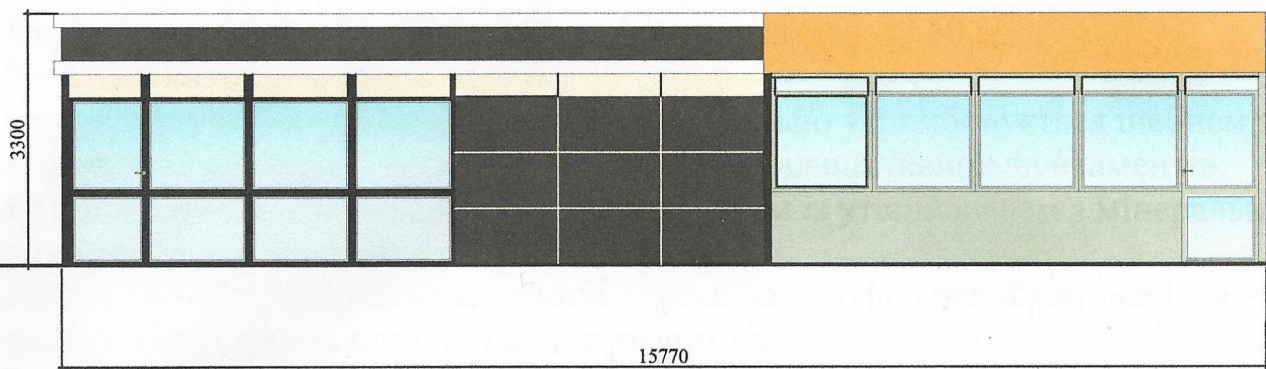
Головний інженер

Т.Т. Євченко

Кваліфікаційний сертифікат серія АР № 012191

ЕСКІЗИ ФАСАДІВ ТС

Головний фасад групи ТС М 1:100



Бічний фасад групи ТС М 1:100



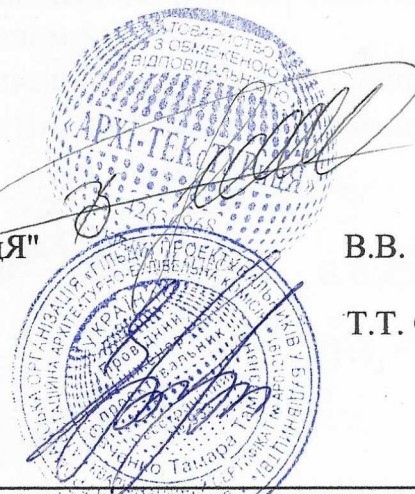
Директор ТОВ "АРХІ-ТЕКСтУРиця"

Головний інженер

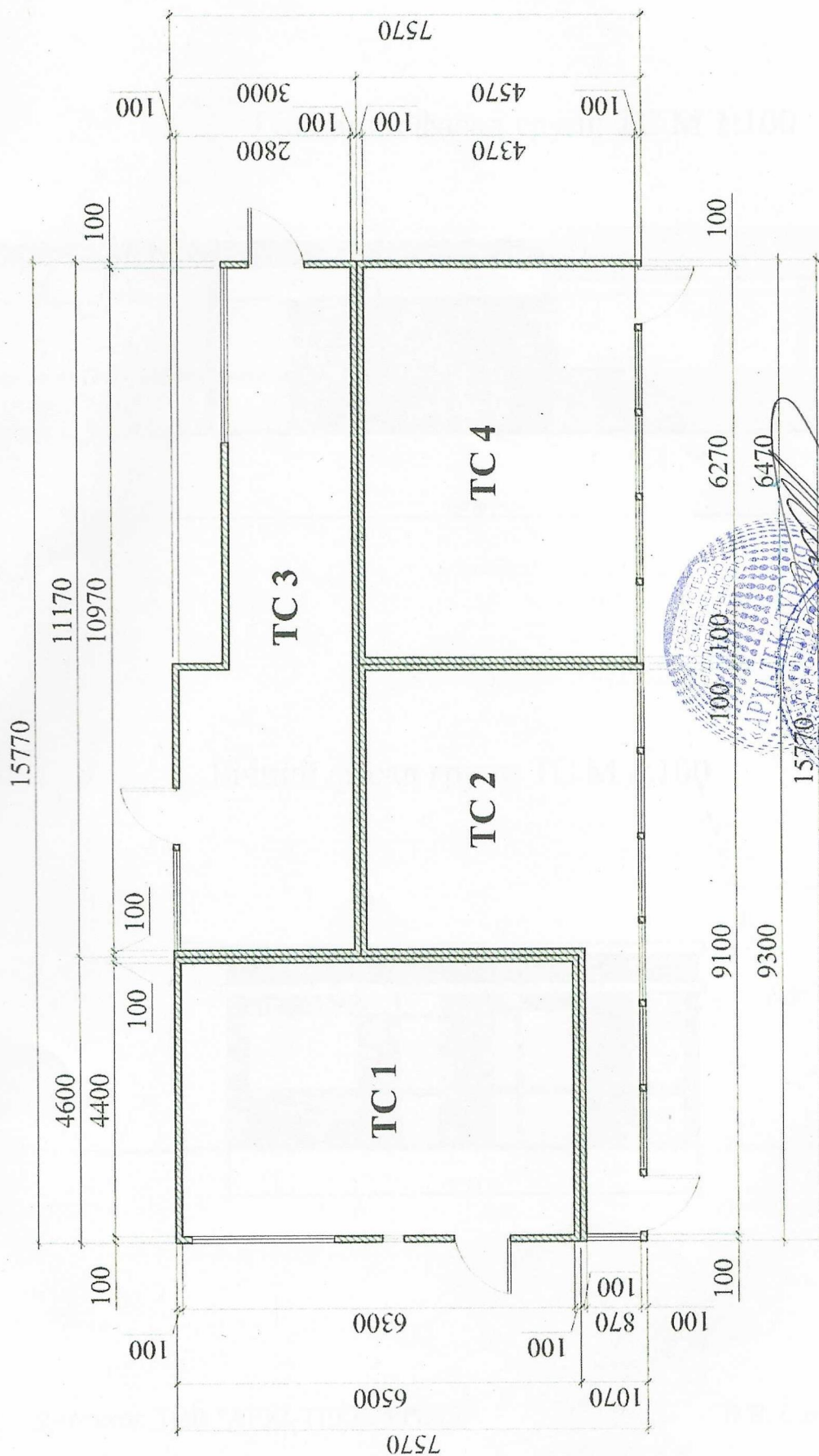
Кваліфікаційний сертифікат серія АР № 012191

В.В. Сліпченко

Т.Т. Євченко



План групи ТС М 1:100



Директор ТОВ "АРХІ-ТЕКСТУРИЯ"

Головний інженер

Кваліфікаційний сертифікат серія АР № 012191

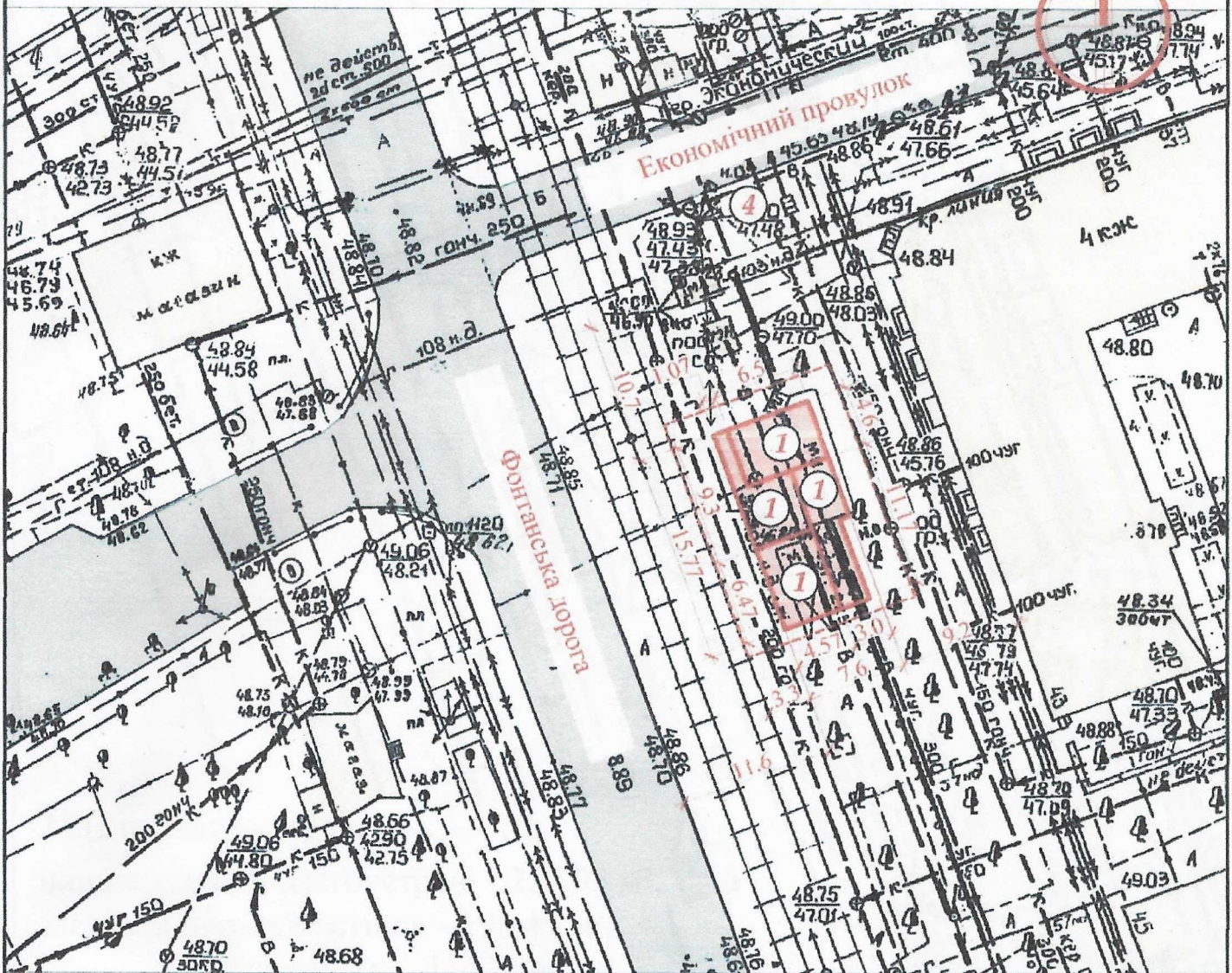
В.В. Сліпченко

Т.Т. Євченко



СХЕМА РОЗМІЩЕННЯ ТС М 1:500

Площа земельної ділянки згідно з документами
на землекористування - землі міста



Експлікація:

- 1) місце розташування ТС;
- 2) червоні лінії;
- 3) лінії регулювання забудови;
- 4) місця підключення до інженерних мереж.

Умовні позначення:

- межа благоустрою ділянки розміщення ТС
- ТС
- існуючі будівлі
- існуючі дороги
- підключення до мереж електропостачання

Директор ТОВ "АРХІ-ТЕКСтУРія"

В.В. Сліпченко

Головний інженер

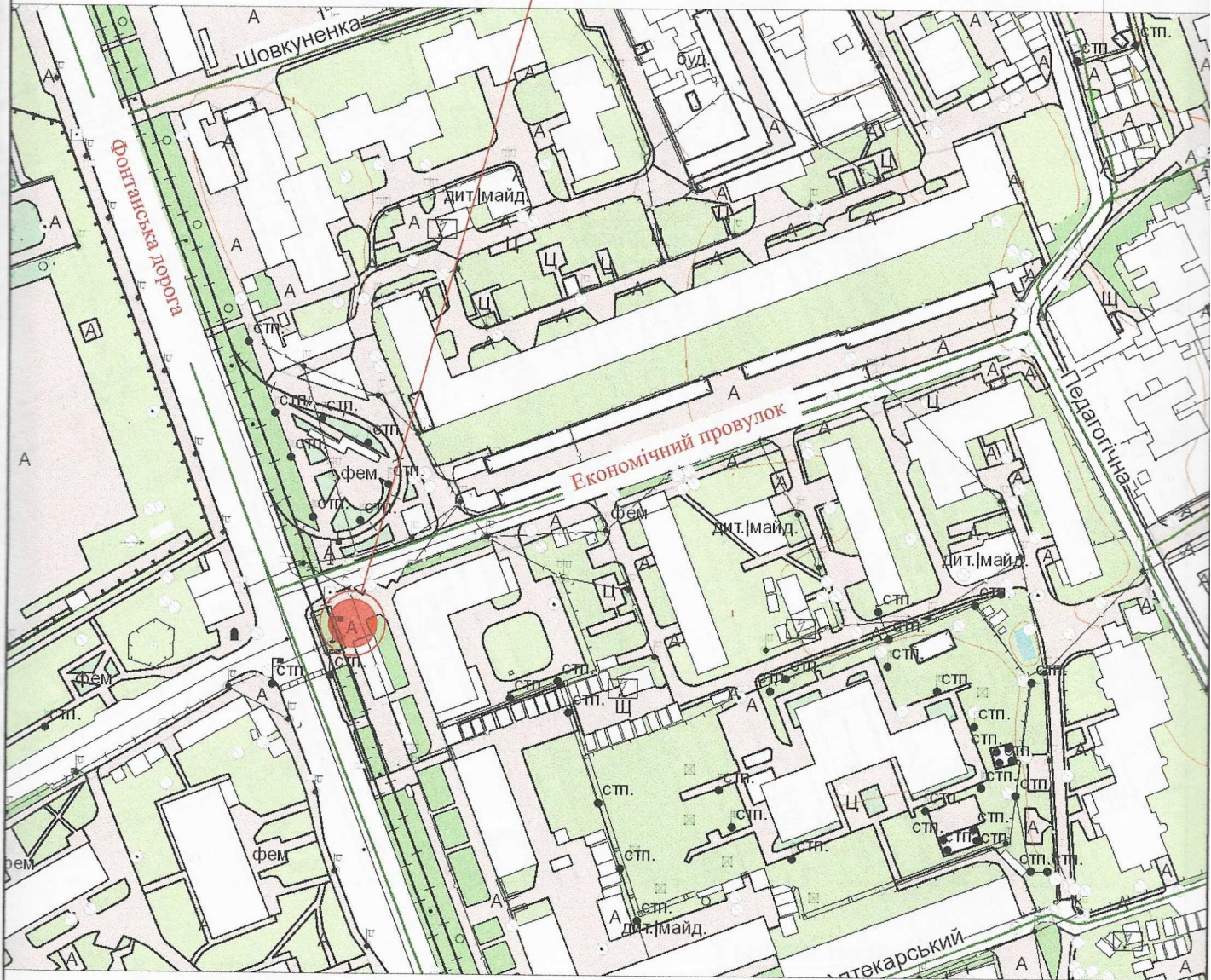
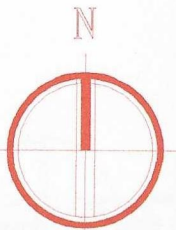
Т.Т. Євченко

Кваліфікаційний сертифікат серія АР № 012191



Ситуаційний план 1:2000

Місце розміщення об'єкту



Директор ТОВ "АРХІ-ТЕКСТУРІЯ"

Головний інженер

Кваліфікаційний сертифікат серія АР № 012191

В.В. Сліпченко

Т.Т. Євченко

