

## СТИСЛА ПОЯСНЮВАЛЬНА ЗАПИСКА

1. Група стаціонарних тимчасових споруд для здійснення підприємницької діяльності, яка має торговельні приміщення для тимчасового перебування людей.

Ступінь вогнестійкості — IIIa

павільйони мають неправильну форму, наближену до трикутної.

Габаритні розміри групи у плані — 0.70м x 9.40м x 8.40м x 12.20м.

Площа забудови групи — 42.80м<sup>2</sup>

Площа твердого покриття групи — 42.80м<sup>2</sup>

Загальна площа групи — 38.70м<sup>2</sup>

Загальна висота групи — 3.00 м

Внутрішня висота складає — 2.60м.

Ґрунт заснування, до встановлення ТС, ретельно утрамбовується щебенем та укладається тротуарна плитка.

Стіни споруди запроектовані товщиною 100 мм із сертифікованим утеплювачем із мінеральної вати та обшивкою з обох сторін.

Обшивка сторін по каркасу: зовнішня — по металевому каркасу композитні матеріали типу Алюкобонд, внутрішня (стіни та стеля) — пластикова вагонка

Підлога — дерев'яні дошки 40 мм по металевому каркасу з утеплювачем з пенополістерольних плит та покриттям антипіринами та антигрибковими засобами.

Покрівля — по металевим прогонам і решетуванню з покриттям профнастілом, з утеплювачем з мінераловатних плит.

Зовнішня обробка:

поверхні стін — композитні матеріали типу Алюкобонд.

Вікна та двері — металопластикові із вакуумними склопакетами, пофарбовані фарбою для ПФХ.

покрівля — профнастіл.

2. Група ТС підключається до мереж електропостачання згідно з чинними нормами та ТУ. Точка підключення згідно з ТУ.

Опалення - електричне з встановленням навісних електро-конвекторів з регулюванням температури.

Освітлення приміщення виконується світильниками з діодними лампами.

Розподільні мережі виконані проводами із мідними жилами, що прокладені у трубах та приховані в обшивці стін.

Захист мереж від дії струмів, коротких замикань та перевантажень здійснюється автоматичними вимикачами щитка. Передбачене заземлення.

3. Благоустрій прилеглої території виконується згідно з планом благоустрою, Освітлення території передбачене світильниками, що розміщуються на основному фасаді та над входом в ТС.

Директор ТОВ "Архітектурне Бюро "АРКАДІЯ"  
Архітектор

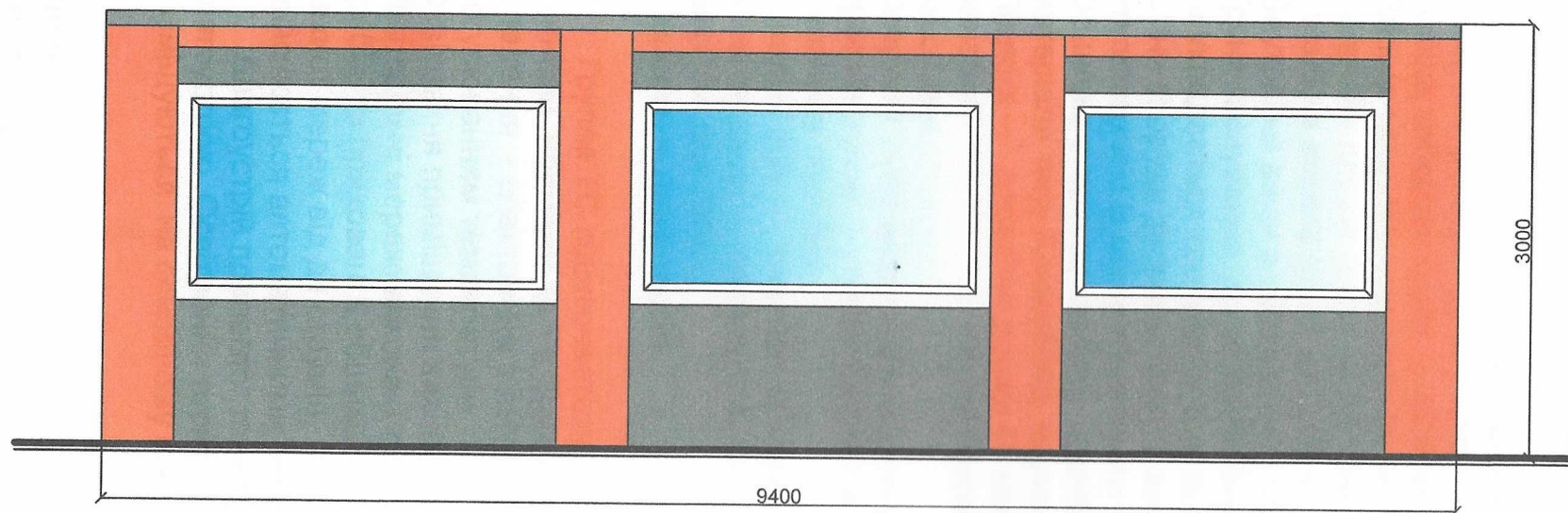
Кваліфікаційний сертифікат серія АА №002590



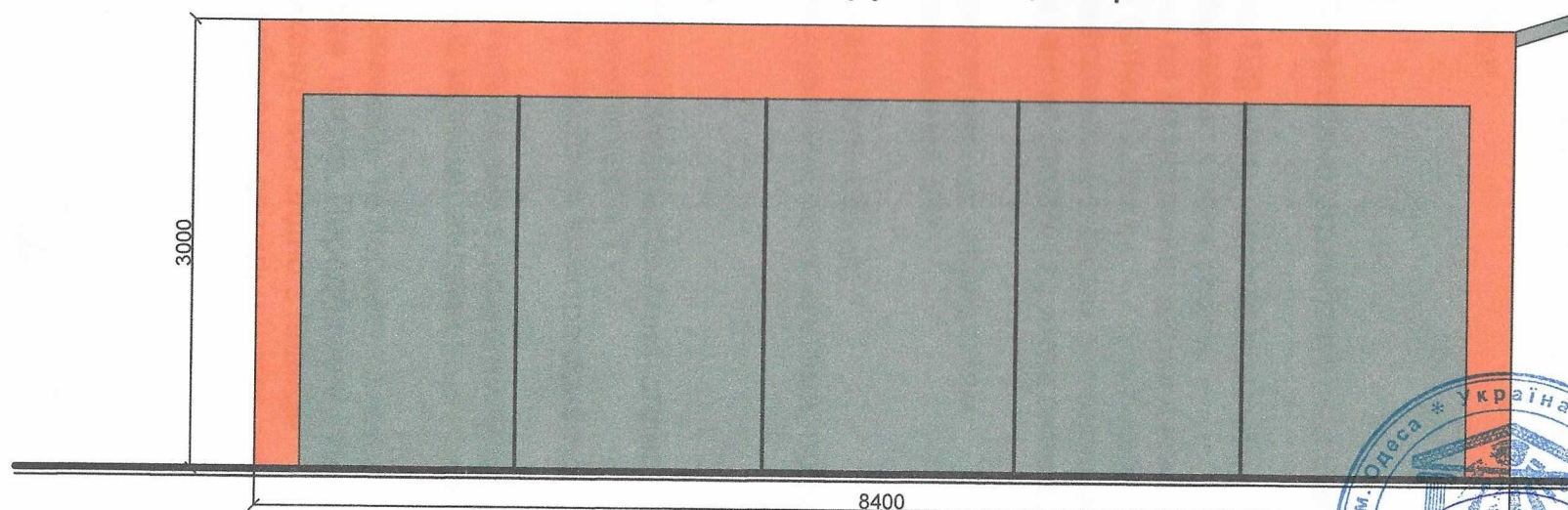
Смаглій Д.П.  
Глінін Д.Ю.



ЕСКІЗИ ФАСАДІВ ГРУПИ СТАЦІОНАРНИХ ТС  
Головний фасад групи стаціонарних ТС М 1:50



Бічний фасад групи стаціонарних ТС М 1:50



Директор ТОВ "Архітектурне Бюро "Аркадія"

Архітектор

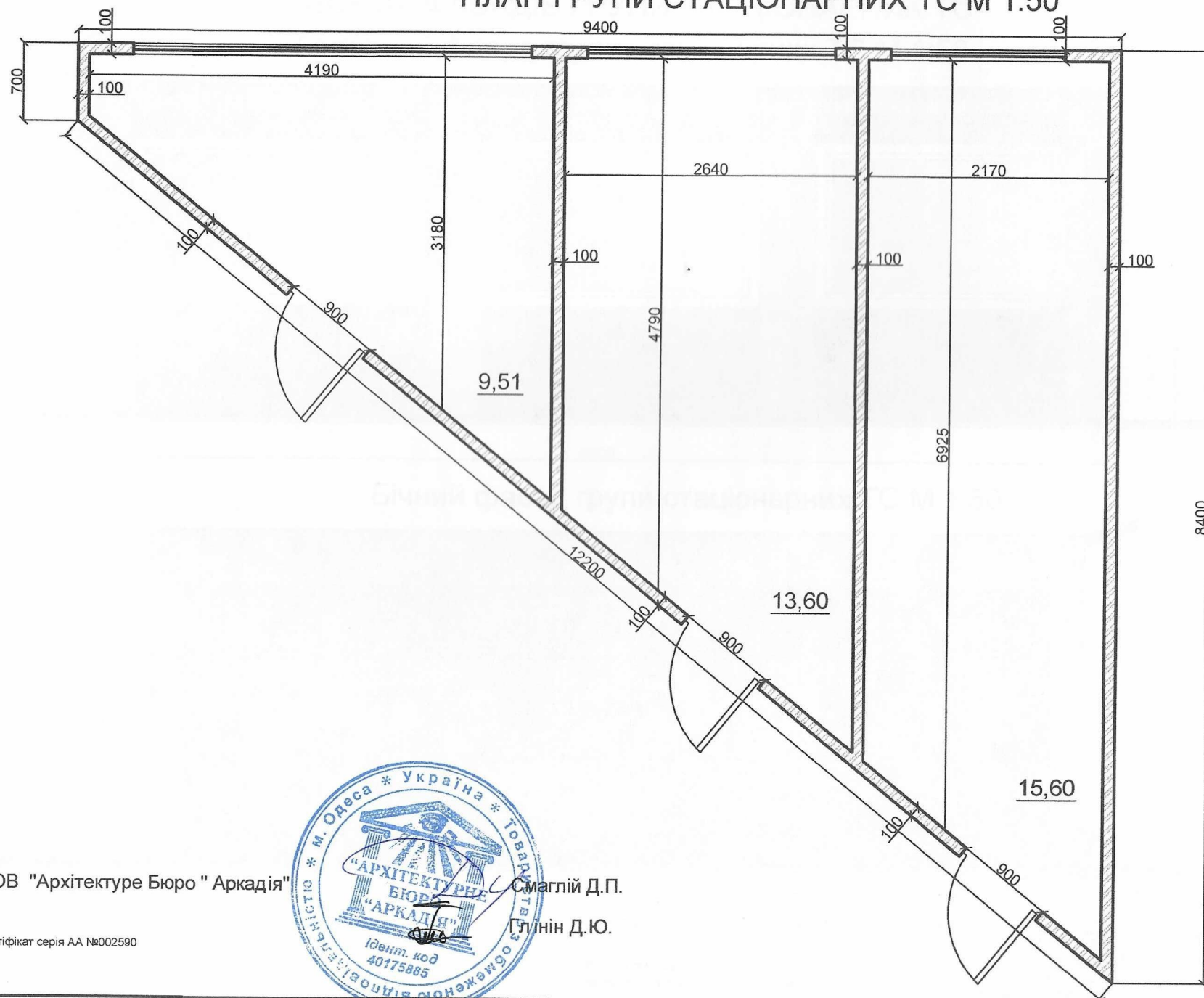
Кваліфікаційний сертифікат серія АА №002590



Смаглій Д.П.

Глінін Д.Ю.

# ПЛАН ГРУПИ СТАЦІОНАРНИХ ТС М 1:50



Директор ТОВ "Архітектура Бюро "Аркадія"

Архітектор

Кваліфікаційний сертифікат серія АА №002590



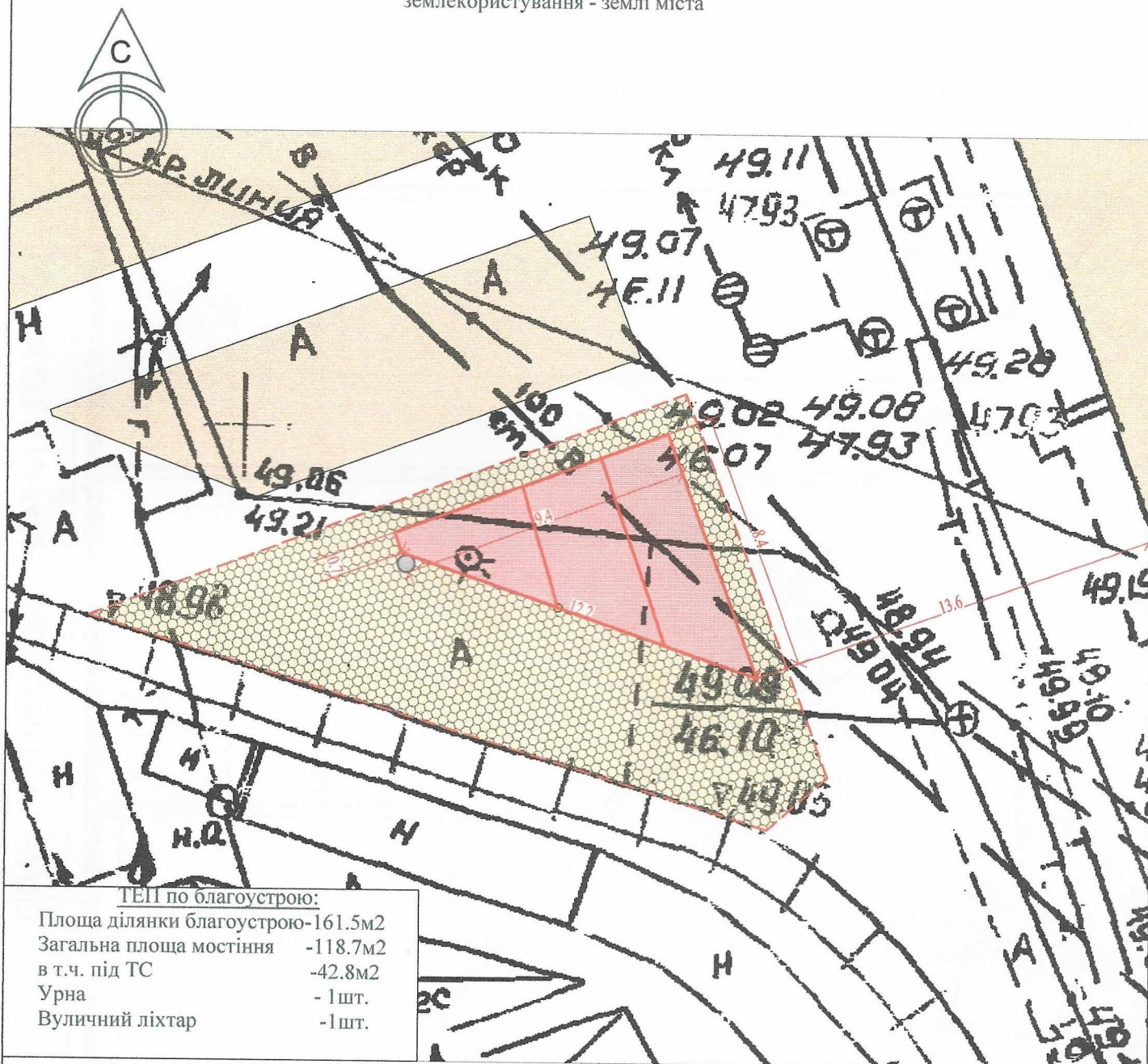
Смаглій Д.П.

Глінін Д.Ю.



# СХЕМА РОЗМІЩЕННЯ ГРУПИ СТАЦІОНАРНИХ ТС М 1:200

Площа земельної ділянки згідно з документами на  
землекористування - землі міста



## Умовні позначення:

- |   |                              |   |  |
|---|------------------------------|---|--|
|  | - існуючі газони             |  | - межа благоустрою ділянки розміщення ТС |
|  | - існуюча тротуарна плитка   |  | - існуюча ТС                             |
|  | - існуюче асфальтне покриття |  | - існуючі будівлі                        |
|  | - урна                       |  | - існуючі дороги                         |
|  | - вуличний ліхтар            |   |  |

Директор ТОВ "Архітектурне Бюро "Аркадія":

Архітектор

Кваліфікаційний сертифікат серія АА №002590



Скляк Д.П.

Глібін Д.Ю.



# СИТУАЦІЙНИЙ ПЛАН М 1:2000

Місце розміщення об'єкту



Директор ТОВ "Архітектурне Бюро "Аркадія"

Архітектор

Кваліфікаційний сертифікат серія АА №002590



“АРХИТЕКТУРНИЙ БЮРО” Смага Д.П.

Глінін Д.Ю.

Идент. код  
40175885