

СТИСЛА ПОЯСНЮВАЛЬНА ЗАПИСКА

1. Група стаціонарних тимчасових споруд для здійснення підприємницької діяльності, яка має торговельні приміщення для тимчасового перебування людей.
Ступінь вогнестійкості — IIIa
Павільйони мають прямокутну форму.
Габаритні розміри групи у плані — 9.25м x 9.40м
Площа забудови групи — 87.00м²
Площа твердого покриття групи — 87.00м²
Загальна площа групи — 81.42м²
Загальна висота групи — 4.00м
Внутрішня висота складає — 3.50м.
Ґрунт заснування, до встановлення ТС, ретельно утрамбовується щебенем та укладається тротуарна плитка.
Стіни споруди запроектовані товщиною 100 мм із сертифікованим утеплювачем із мінеральної вати та обшивкою з обох сторін.
Обшивка сторін по каркасу: зовнішня — композитні матеріали типу Алюкобонд.. внутрішня (стіни та стеля) — пластикова вагонка
Підлога — дерев'яні дошки 40 мм по металевому каркасу з утеплювачем з пенополістерольних плит та покриттям антипіринами та антигрибковими засобами.
Покрівля — по металевим прогонам і решетуванню з покриттям профнастілом, з утеплювачем з мінераловатних плит.
Зовнішня обробка:
поверхні стін — композитні матеріали типу Алюкобонд.
Вікна та двері — металопластикові із вакуумними склопакетами, пофарбовані фарбою для ПФХ.
покрівля — профнастіл.

2. Група ТС підключається до мереж електропостачання згідно з чинними нормами та ТУ. Точка підключення згідно з ТУ.
Опалення - електричне з встановленням навісних електро-конвекторів з регулюванням температури.
Освітлення приміщення виконується світильниками з діодними лампами.
Розподільні мережі виконані проводами із мідними жилами, що прокладені у трубах та приховані в обшивці стін.
Захист мереж від дії струмів, коротких замикань та перевантажень здійснюється автоматичними вимикачами щитка. Передбачене заземлення.

3. Благоустрій прилеглої території виконується згідно з планом благоустрою. Освітлення території передбачене світильниками, що розміщуються на основному фасаді та над входом в ТС.

Директор ТОВ "Архітектурне Бюро "АРКАДІЯ"

Смаглій Д.П.

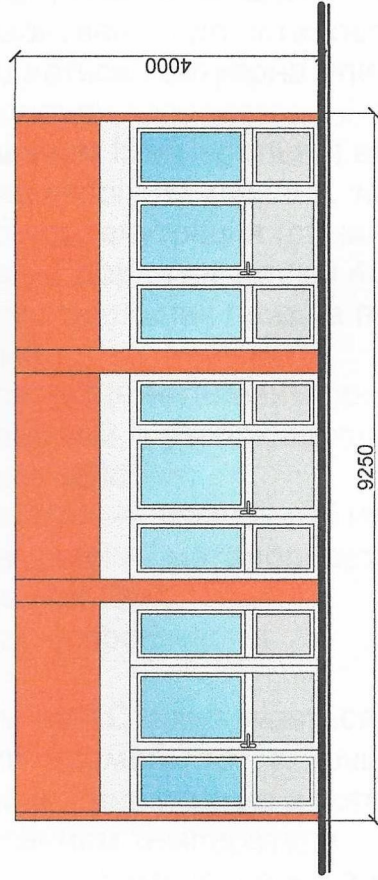
Архітектор

Кваліфікаційний сертифікат серія АА №002590

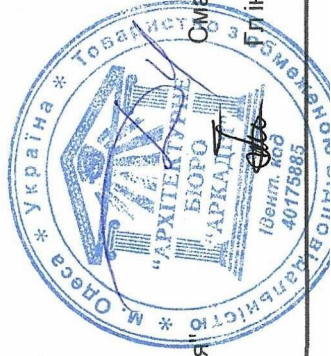
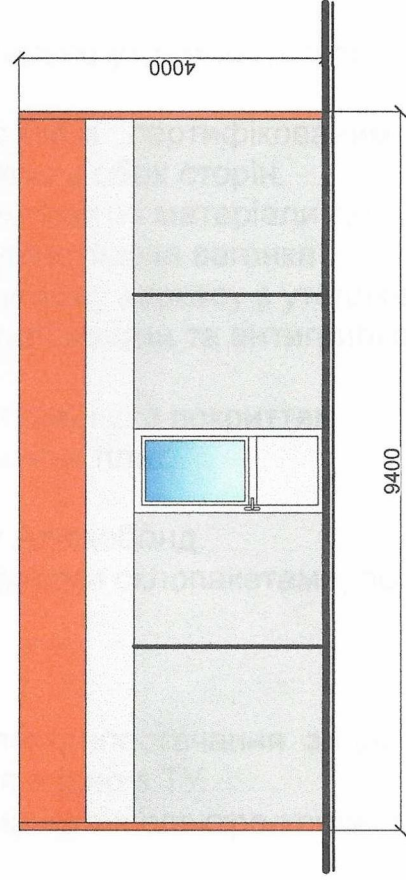
Глінін Д.Ю.



ЕСКІЗИ ФАСАДІВ ГРУПИ СТАЦІОНАРНИХ ТС Головний фасад групи стаціонарних ТС М 1: 100



Бічний фасад групи стаціонарних ТС М 1: 100

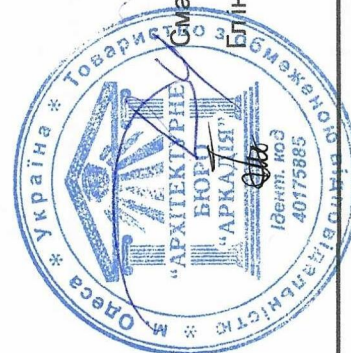
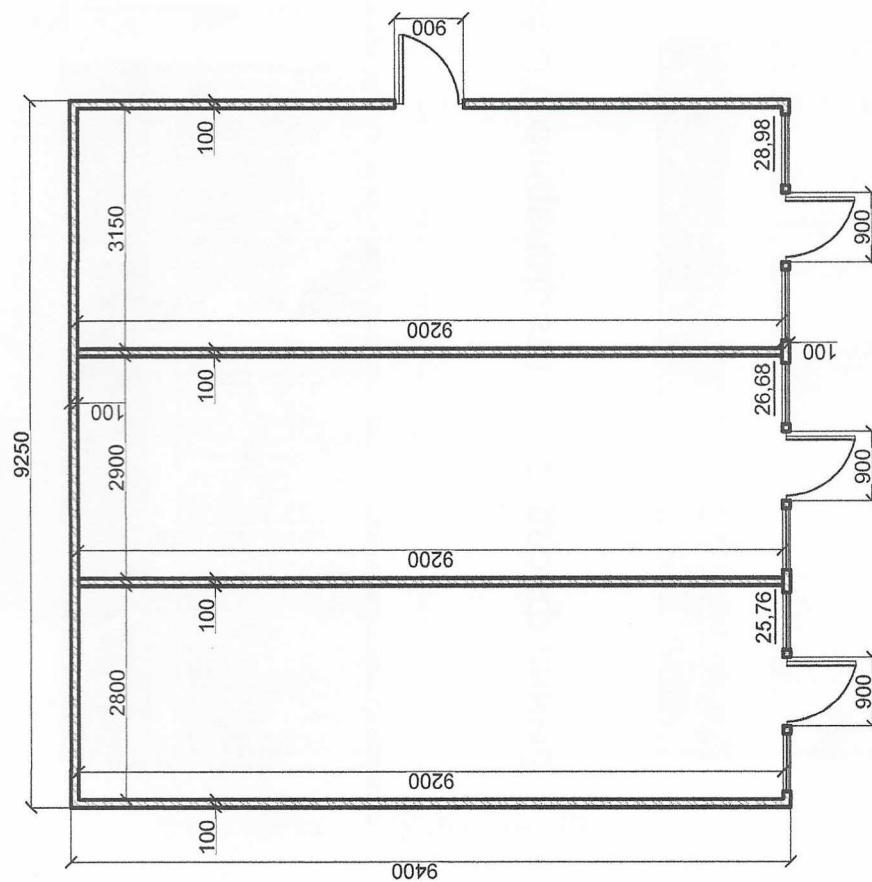


Директор ТОВ "Архітектурне Бюро "Аркадія" Смаглій Д.П.

Архітектор
Глінін Д.Ю.

Кваліфікаційний сертифікат серія АА №002590

ПЛАН ГРУПИ СТАЦІОНАРНИХ ТС М 1:100

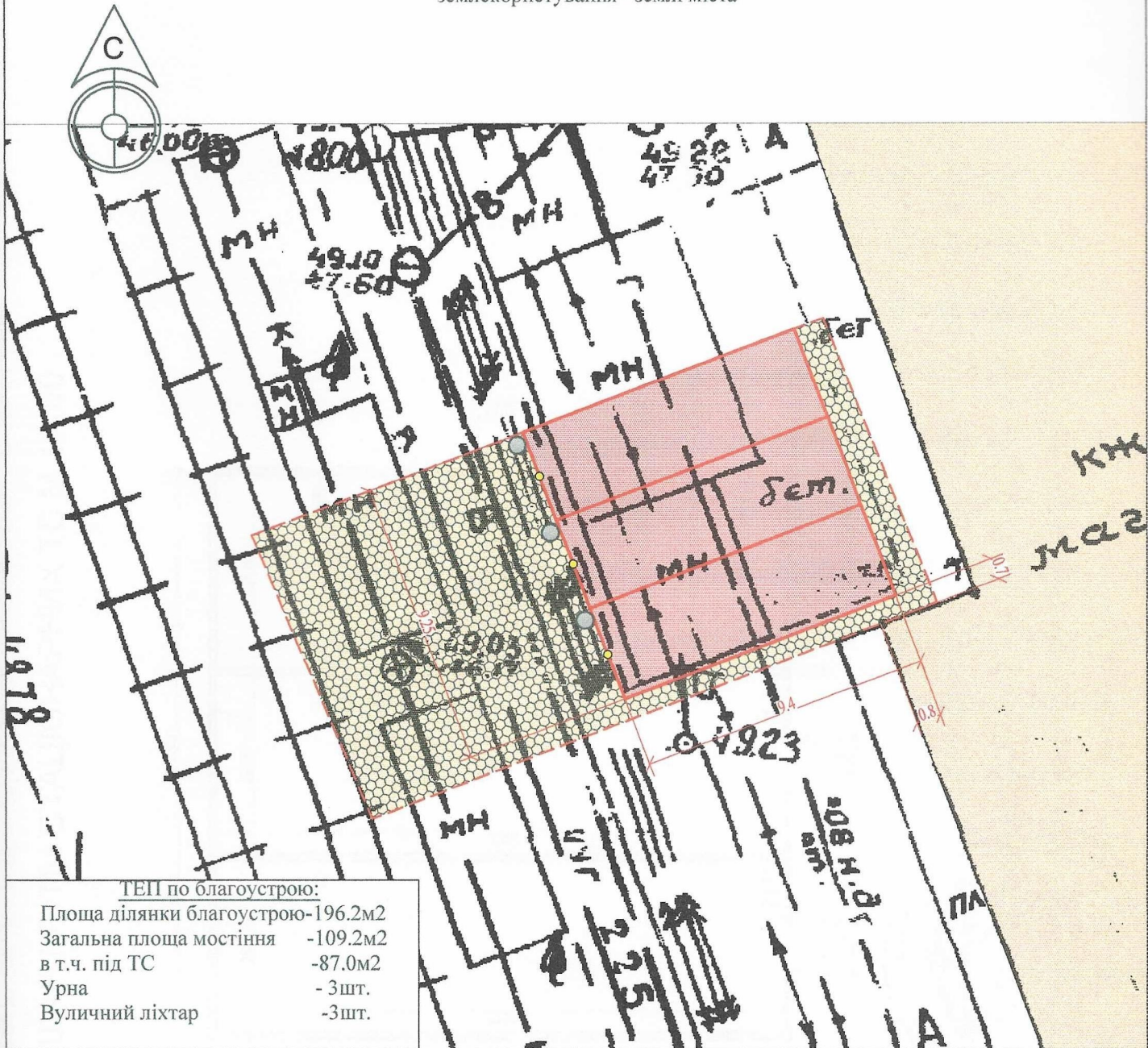


Директор ТОВ "Архітектурне Бюро "Аркадія" **Смаглій Д.П.**
 Архітектор **Блісін Д.Ю.**

Кваліфікаційний сертифікат серія АА №002590

СХЕМА РОЗМІЩЕННЯ ГРУПИ СТАЦІОНАРНИХ ТС М 1:200

Площа земельної ділянки згідно з документами на
землекористування - землі міста



Умовні позначення:

- | | | | |
|---|------------------------------|--|--|
|  | - існуючі газони |  | - межа благоустрою ділянки розміщення ТС |
|  | - існуюча тротуарна плитка |  | - існуюча ТС |
|  | - існуюче асфальтне покриття |  | - існуючі будівлі |
|  | - урна |  | - існуючі дороги |
|  | - вуличний ліхтар | | |

Директор ТОВ "Архітектурне Бюро "Аркадія"

Архітектор

Кваліфікаційний сертифікат серія АА №002590

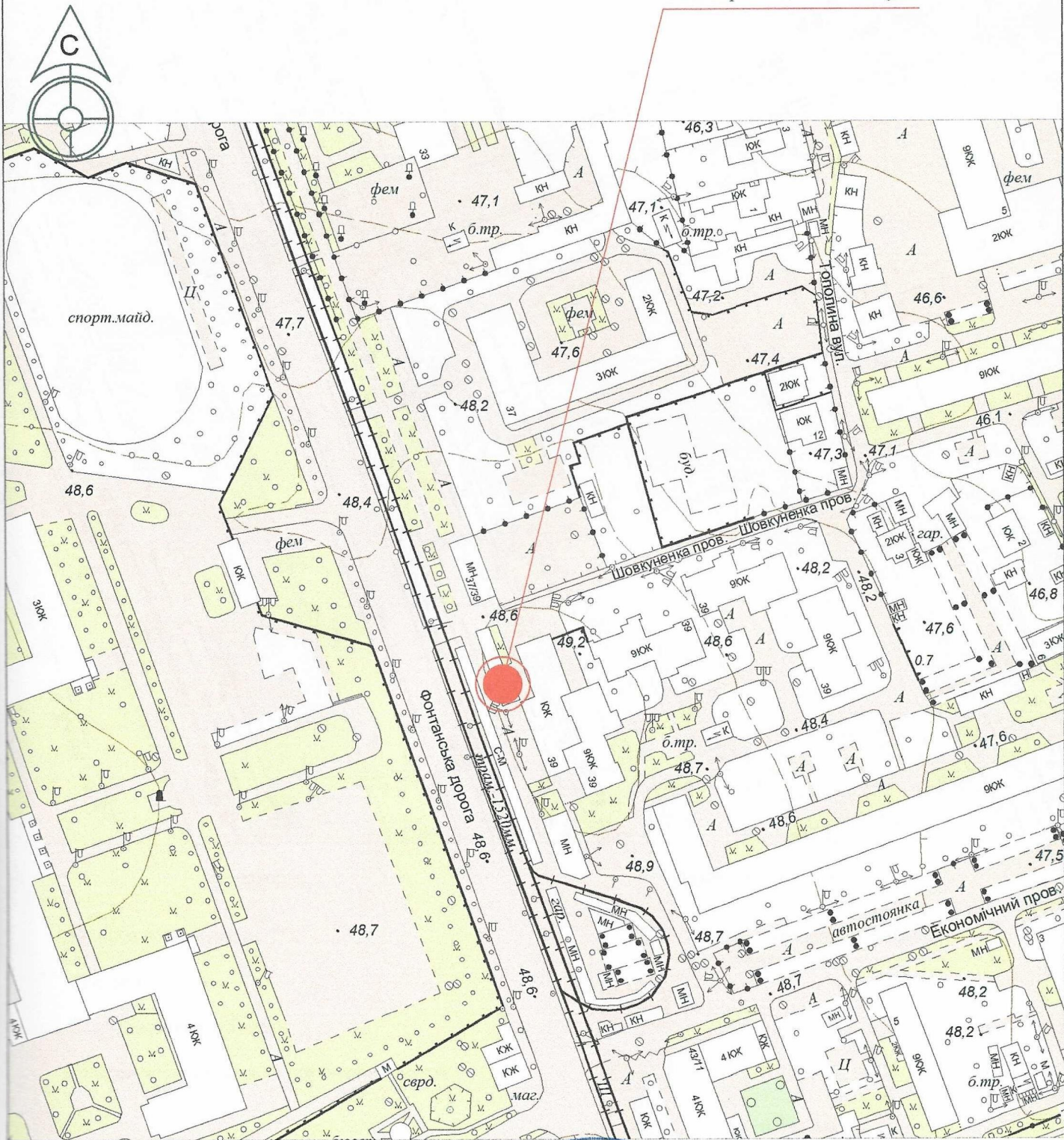


Сметій Д.П.

Глінін Д.Ю.

СИТУАЦІЙНИЙ ПЛАН М 1:2000

Місце розміщення об'єкту



Директор ТОВ "Архітектурне Бюро "Аркадія"

Архітектор

Кваліфікаційний сертифікат серія АА №002590



Смаглій Д.П.

Гімін Д.Ю.