

СТИСЛА ПОЯСНЮВАЛЬНА ЗАПИСКА

За умовну позначку 0.000 прийнятий рівень чистої підлоги ТС.

Габаритні розміри павільйона в плані - 3.75 x 2.00 м.

Загальна висота ТС - 3.00м.

Ґрунт заснування, до встановлення ТС ретельно утрамбований щебнем та покладена бетонна плита.

Обшивка стін по каркасу: зовнішня - металеві профільовані листи;

Підлога з покриттям дошки 40мм. і утеплювачем (керамзитовий гравій - 200мм.) та покриття з негорючого матеріалу.

Покрівля - по металевим прогонам і решетуванню з покриттям із профільованного сталевих листа, з утеплювачем з мінераловатних плит, гідро-і пароізоляцією.

поверхні стін -колірний металевий профіль;

двері - металопластикові;

ТС встановлюється без улаштування фундаменту

Опалювання - електричне з встановленням навісних електро-конвекторів з регулюванням температури.

Розподільні мережі виконані проводами з мідними жилами, що прокладені у трубах та приховані в обшивці стін.

Захист мереж від дії струмів коротких замикань і перевантаження здійснюється автоматичними вимикачами щитка.

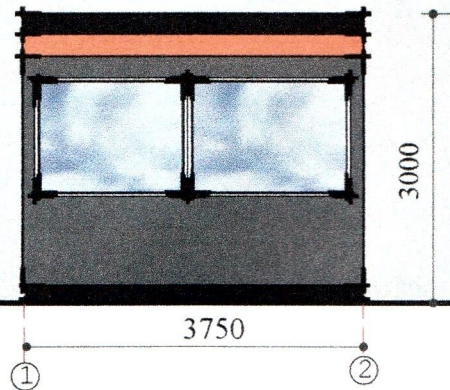
3. Благоустрій прилеглої території виконується згідно з планом благоустрою. Освітлення території передбачене світильниками, що розміщуються на головному фасаді ТС.

Кваліфікаційний сертифікат серія АА № 001828

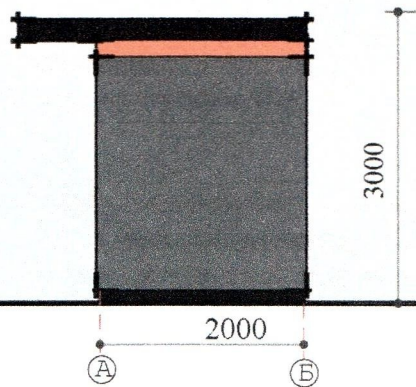
Зелкова А.А.

Сталенко Л.М.

Головний фасад



Боковий фасад

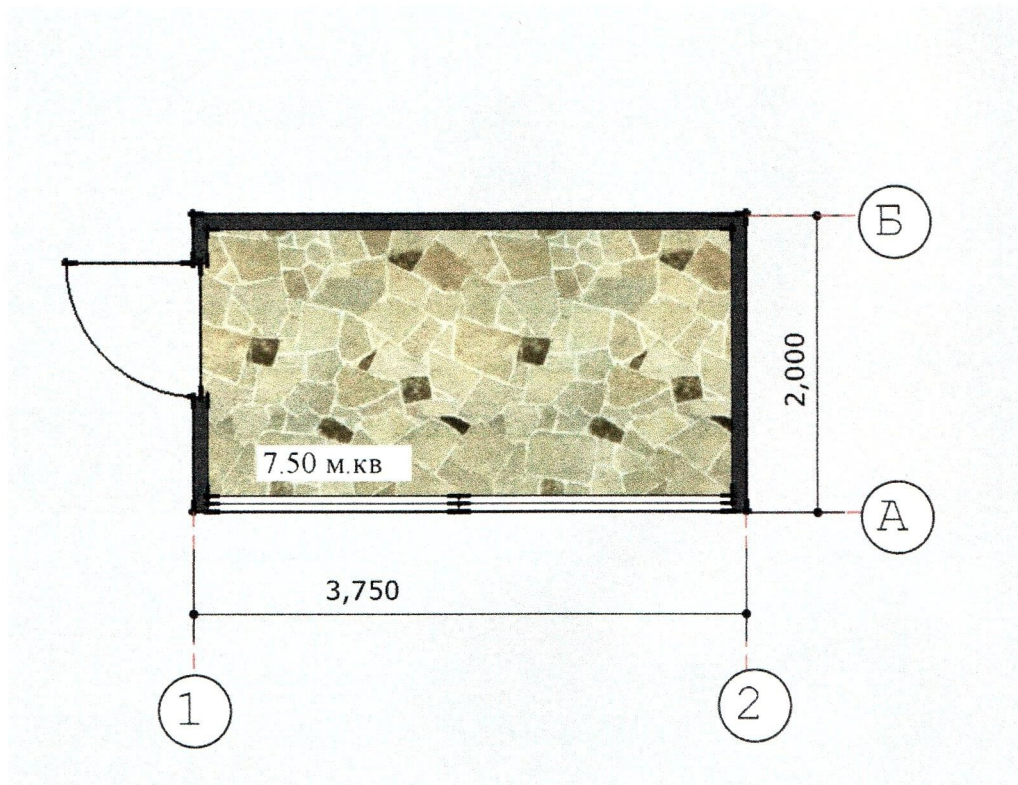


Директор СПД "Волкова А.А."
Кваліфікаційний сертифікат серія АА № 001828

Архітектор



ПЛАН ТС м.1:50



Директор СПД "Волкова А.А."
Кваліфікаційний сертифікат серія АА № 001828

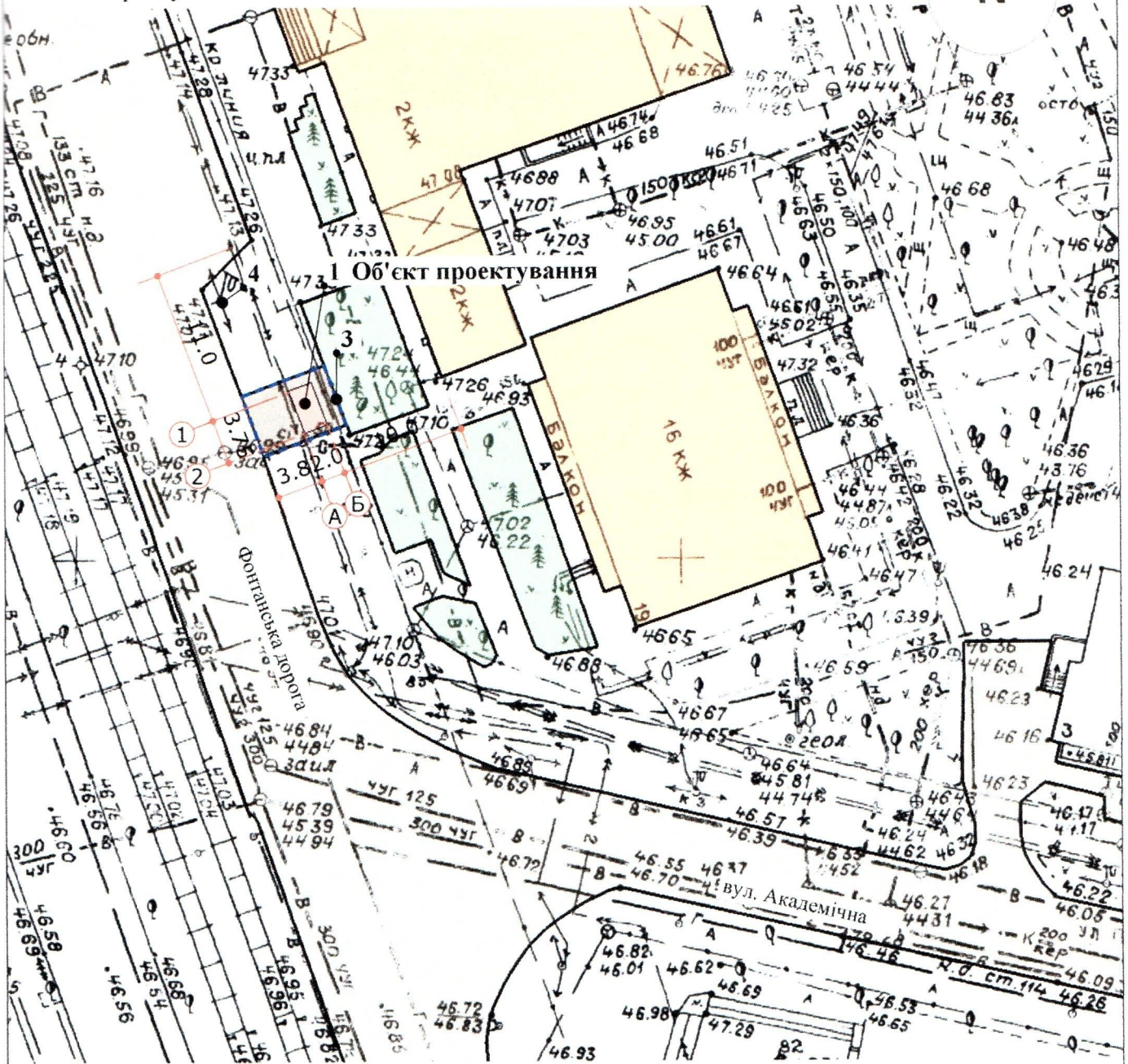
Архітектор



Волкова А.А.
Л.М.

СХЕМА РОЗМІЩЕННЯ ТС м. 1:500

Площа земельної ділянки згідно з документами
на землекористування - землі міста



Експлікація:

- 1) місце розташування ТС;
- 2) червоні лінії;
- 3) лінії регулювання забудови;
- 4) місця підключення до інженерних мереж.
(електропостачання)

Умовні позначення:

- межа благоустрою ділянки розміщення ТС
- проектна ТС
- існуючі будівлі
- існуючі дороги
- озеленення
- підключення до мереж електропостачання

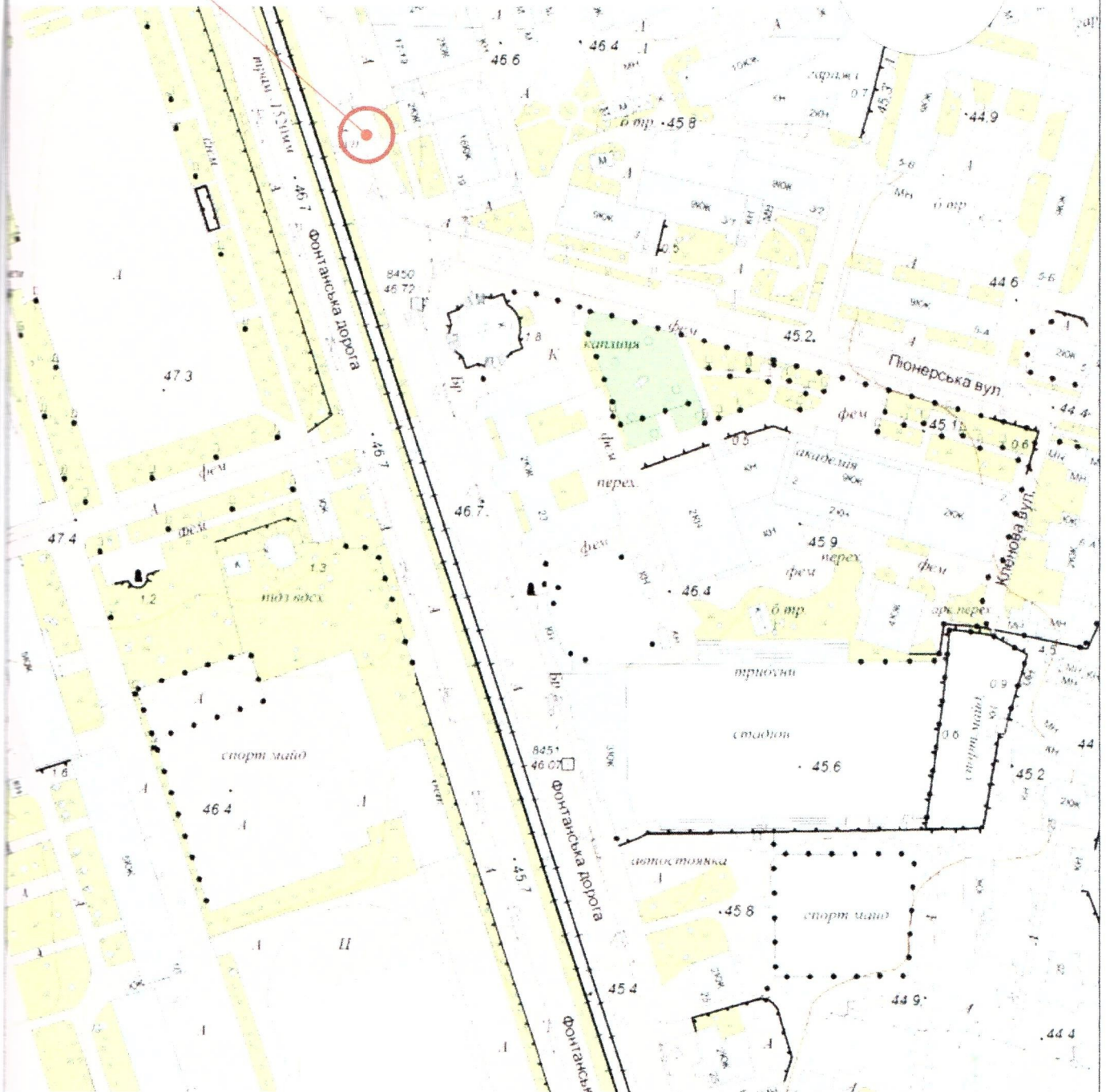
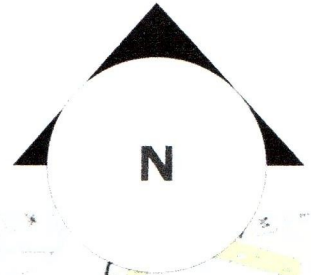
Директор СПД "Волкова А.А."
Кваліфікаційний сертифікат серія АА № 001828

Архітектор



СИТУАЦІЙНИЙ ПЛАН м. 1:2000

Місце розміщення ТС



Директор СПД "Волкова А.А."
Кваліфікаційний сертифікат серія АА № 001828

Архітектор



каленко Л.М.