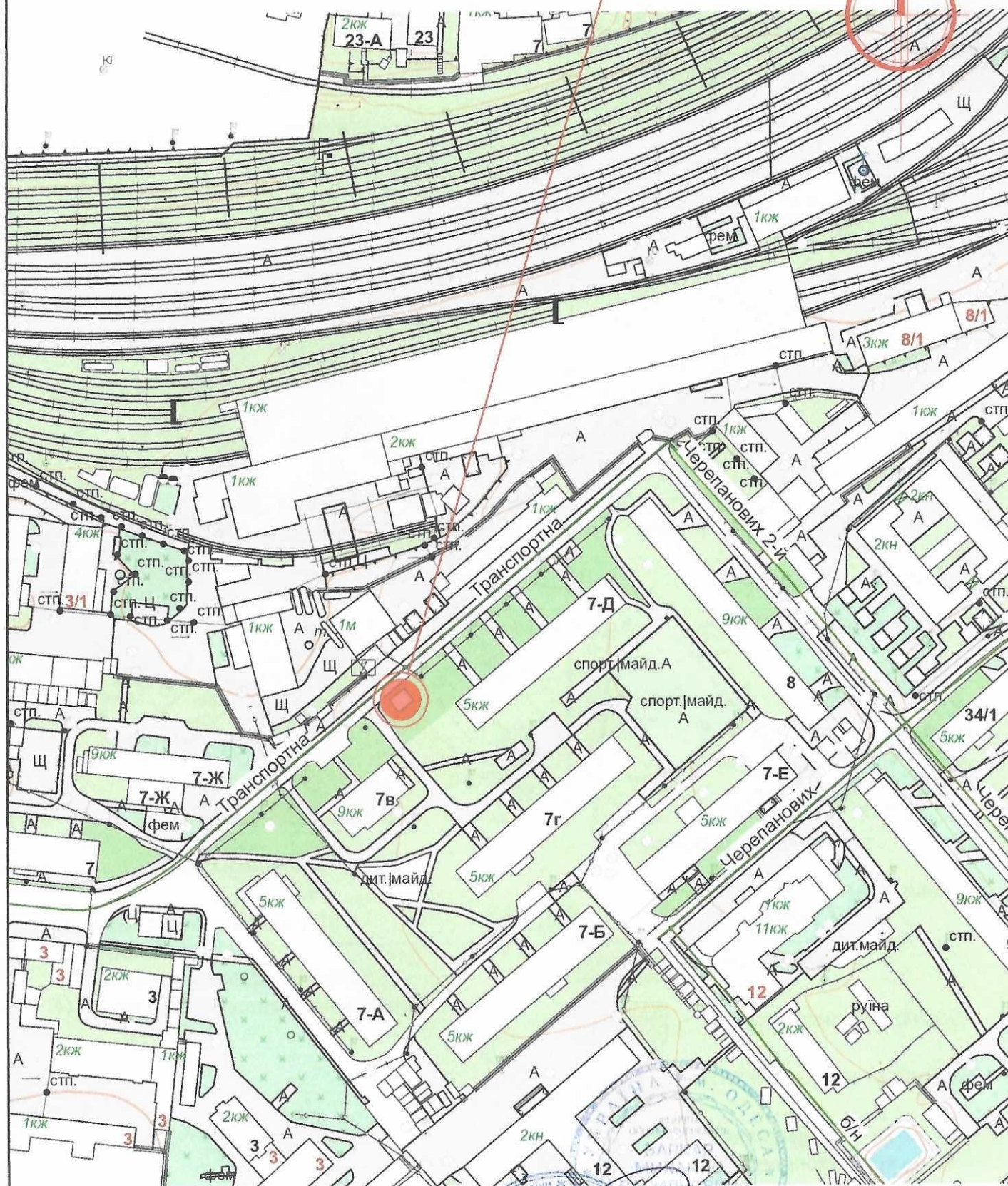


# Ситуаційний план М 1:2000

Місце розміщення об'єкту



ФОП

Архітектор

Кваліфікаційний сертифікат серія АА № 001542



М.В. Баркар

Л.В. Вальтер



# СХЕМА РОЗМІЩЕННЯ ТС М 1:500



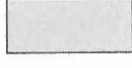

Площа земельної ділянки згідно з документами  
на землекористування - землі міста



## Експлікація:

- 1) місце розташування ТС;
- 2) червоні лінії;
- 3) лінії регулювання забудови;
- 4) місця підключення до інженерних мереж.

## Умовні позначення:

-  - межа благоустрою ділянки розміщення ТС
-  - стаціонарна ТС
-  - існуючі будівлі та споруди
-  - існуючі дороги та проїзди
-  - підключення до мереж електропостачання

ФОП

Архітектор

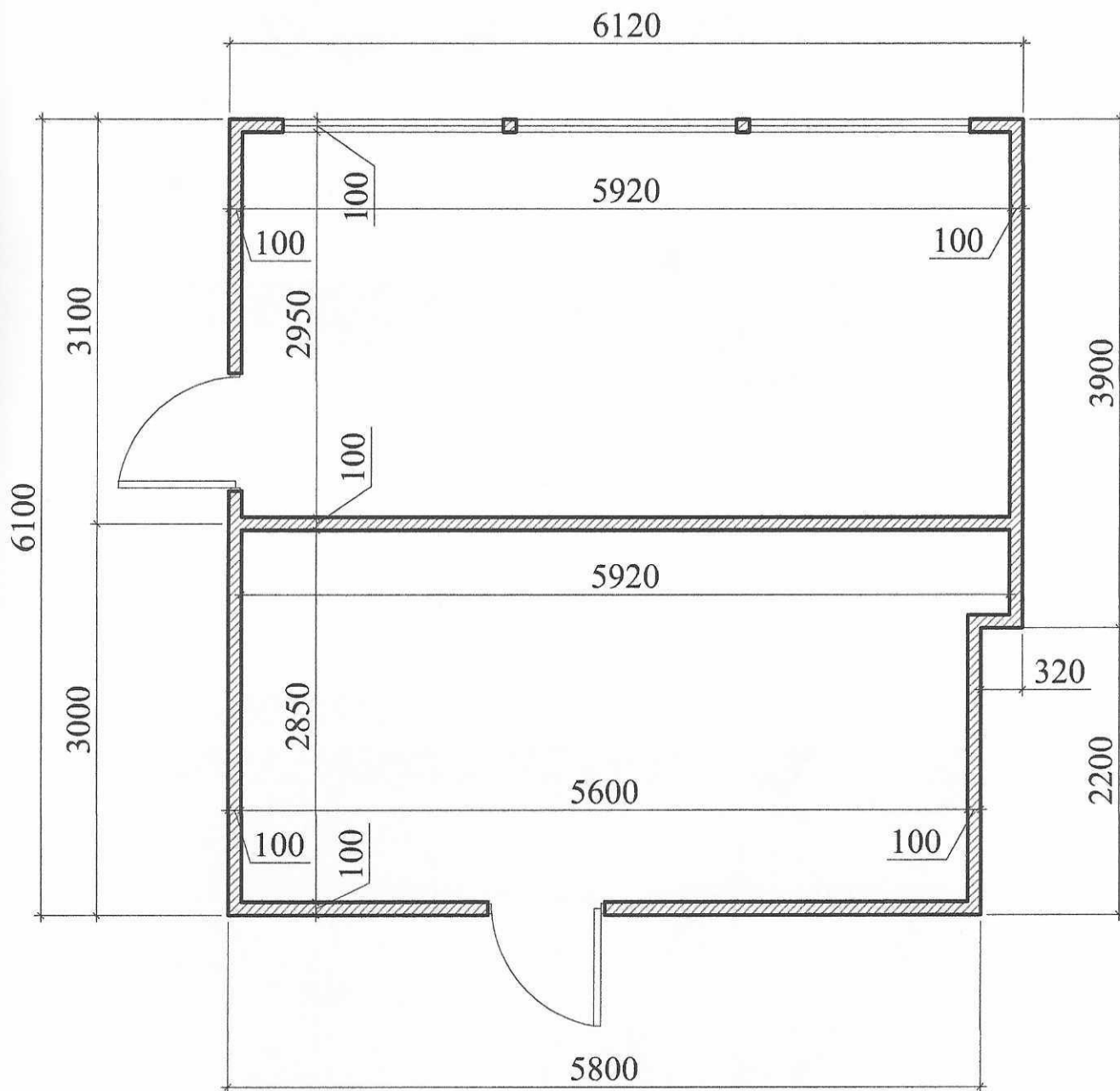
Кваліфікаційний сертифікат серія АА № 001542



М.В. Баркар

Л.В. Вальтер

# План групи ТС М 1:50



ФОП

Архітектор

Кваліфікаційний сертифікат серія АА № 001542



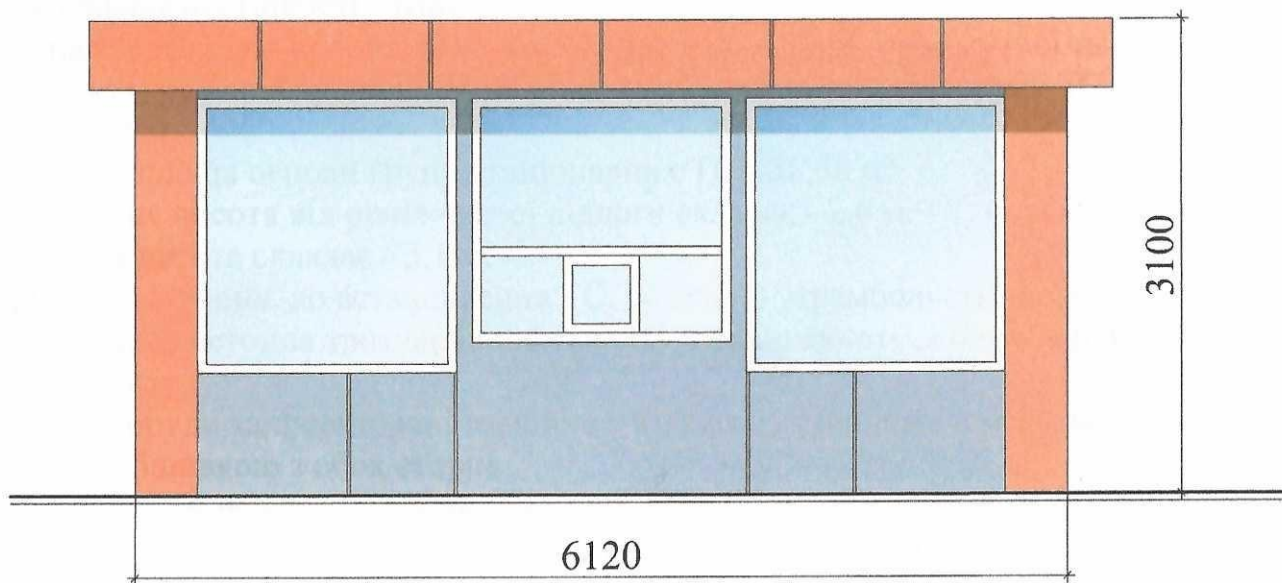
М.В. Баркар

Л.В. Вальтер

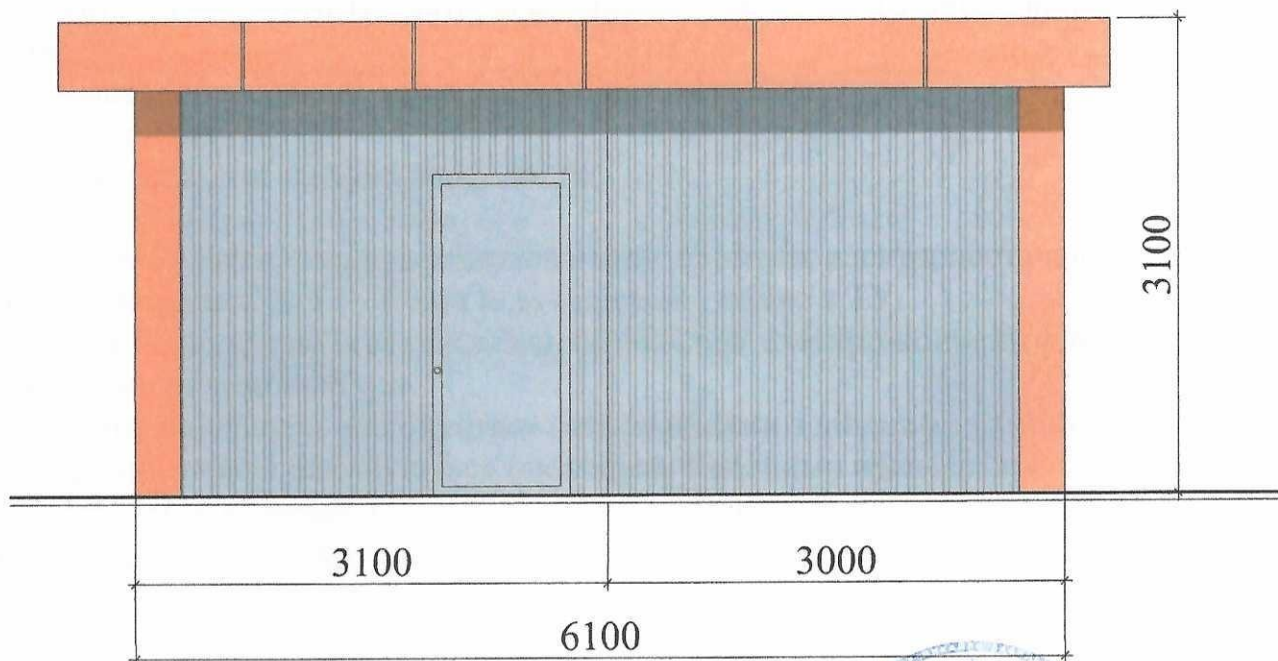


# ЕСКІЗИ ФАСАДІВ ГРУПИ ТС

Головний фасад М 1:50



Бічний фасад М 1:50



ФОП

Архітектор

Кваліфікаційний сертифікат серія АА № 001542



## СТИСЛА ПОЯСНЮВАЛЬНА ЗАПИСКА

1. Група стаціонарних тимчасових споруд для здійснення підприємницької діяльності має торгівельні приміщення для тимчасового перебування людей. За умовну позначку  $\pm 0.000$  прийнятий рівень чистої підлоги ТС.

Ступень вогнестійкості - IIIa.

Група тимчасових споруд являє собою два павільйони прямокутної та майже прямокутної форми у плані. Максимальні габаритні розміри групи ТС у плані - 6,12 x 6,1 м.

Загальна площа основи групи стаціонарних ТС - 36,56 м<sup>2</sup>.

Внутрішня висота від рівня чистої підлоги складає - 2,6 м.

Загальна висота складає - 3,1 м.

Ґрунт заснування, до встановлення ТС, ретельно утрамбовується щебнем та укладається бетонна тротуарна плитка. ТС встановлюються без улаштування фундаменту.

Стіни споруди запроектовані товщиною 100 мм із утеплювачем з мінеральної вати та обшивкою з обох сторін.

Обшивка стін по каркасу: зовнішня - композитні матеріали типу "Алюкобонд" та металеві профільовані листи; внутрішня (стіни та стеля) - гіпсокартонні листи.

Підлога - дерев'яні дошки 40 мм по металевому каркасу з утеплювачем з мінераловатних плит та покриттям з негорючого матеріалу.

Покрівля - по металевим прогонам і решетуванню з покриттям металевими профільованими листами, з утеплювачем з мінераловатних плит, гідро- і пароізоляцією.

Зовнішня обробка:

поверхні стін - композитні матеріали типу "Алюкобонд" та металеві профільовані листи;

вікна - металопластикові з вакуумними склопакетами;

двері - металеві;

покрівля - металеві профільовані листи.

2. Група тимчасових споруд підключається до мереж електропостачання згідно з діючими нормами та ТУ. Точка підключення - згідно з ТУ.

Опалення - електричне з встановленням навісних електро-конвекторів з регулюванням температури.

Освітлення приміщень виконується світильниками з діодними лампами.

Розподільні мережі виконуються проводами з мідними жилами, які прокладаються у трубах та приховуються в обшивці стін.

Захист мереж від дії струмів коротких замикань та перевантажень здійснюється автоматичними вимикачами щитка.

3. Благоустрій прилеглої території виконується згідно з планом благоустрою.

Освітлення території передбачене світильниками, що розміщуються під покрівлею ТС.

ФОП

Архітектор

Кваліфікаційний сертифікат серія АА № 001542



М.В. Баркар

Л.В. Вальтер