

СТИСЛА ПОЯСНЮВАЛЬНА ЗАПИСКА

1. Група стаціонарних тимчасових споруд являє собою павільони для здійснення підприємницької діяльності, які мають торгівельне приміщення для тимчасового перебування людей.

За умовну позначку ± 0.000 прийнятий рівень чистої підлоги ТС.

Ступень вогнестійкості - IIIa.

Група ТС складається з двох павільонів прямокутної форми у плані, з габаритними розмірами: ТС1 - 3,4 x 6,5 м, ТС2 - 3,0 x 4,0 м,

Загальна площа групи ТС - 34,1 м².

Внутрішня висота від рівня чистої підлоги складає - 2,80 м.

Загальна висота складає - 3,00 м.

Грунт заснування, до встановлення ТС, ретельно утрамбовується щебнем та асфальтується.

ТС встановлюється на існуюче покриття без влаштування фундаменту.

Стіни споруд запроектовані товщиною 100 мм із утеплювачем з мінеральної вати та обшивкою з обох сторін.

Обшивка стін по каркасу: зовнішня - металеві листи та композитні матеріали типу "Алюкобонд"; внутрішня (стіни та стеля) - гіпсокартонні листи.

Підлога - дерев'яні дошки 40 мм по металевому каркасу з утеплювачем з мінераловатних плит та покриттям з негорючого матеріалу.

Покрівля - по металевим прогонам і решетуванню з покриттям оцинкованою покрівельною сталлю, з утеплювачем з мінераловатних плит, гідро- і пароізоляцією.

Зовнішня обробка:

поверхні стін- металеві листи композитні матеріали типу "Алюкобонд";

вікна та двері - металопластикові з вакуумними склопакетами;

покрівля - оцинкована покрівельна сталь.

2. Тимчасова споруда підключається до мереж електропостачання згідно з діючими нормами та ТУ. Точка підключення - згідно з ТУ.

Опалення - електричне з встановленням навісних електро-конвекторів з регулюванням температури.

Освітлення приміщення виконується світильниками з люмінісцентними лампами.

Розподільні мережі виконані проводами з мідними жилами, що прокладені у трубах та приховані в обшивці стін.

Захист мереж від дії струмів коротких замикань та перевантажень здійснюється автоматичними вимикачами щитка.

3. Благоустрій прилеглої території виконується згідно з планом благоустрою.

Освітлення території передбачене світильниками, що розміщуються на головних фасадах групи ТС.

В.о.директора ТОВ "АРХІ-ТЕКсТУРиЦЯ"

В.В. Сліпченко

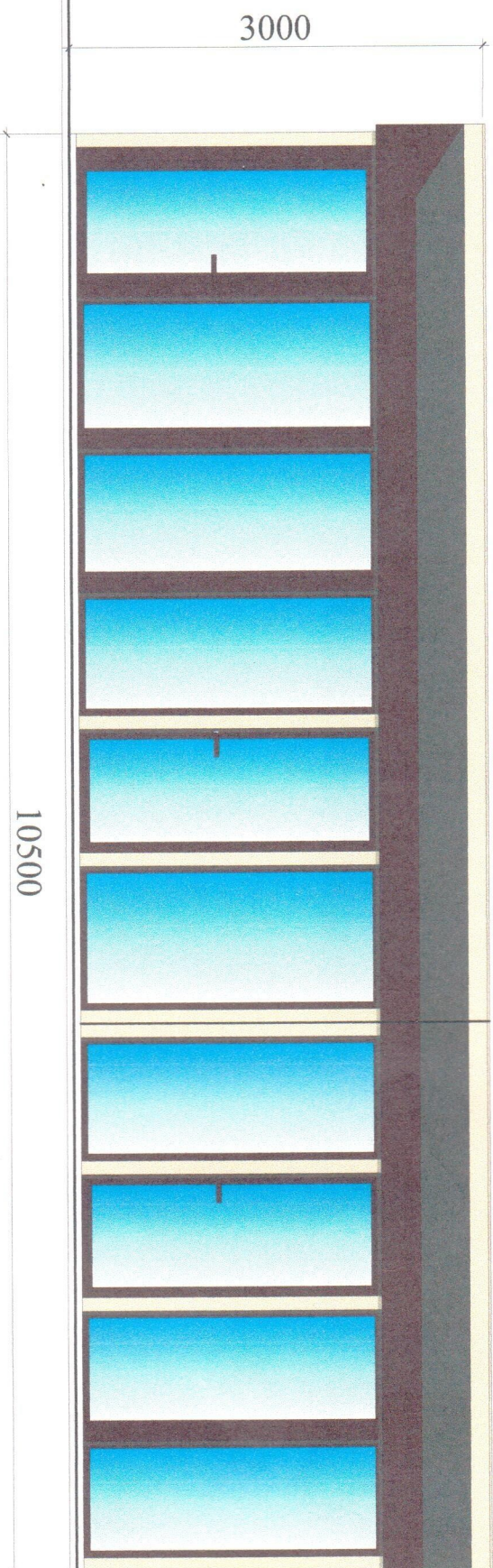
Головний інженер

І.Т. Євченко

Кваліфікаційний сертифікат серія АР № 012191

ЕСКІЗИ ФАСАДІВ ГРУПИ ТС

Головний фасад групи ТС М 1:50



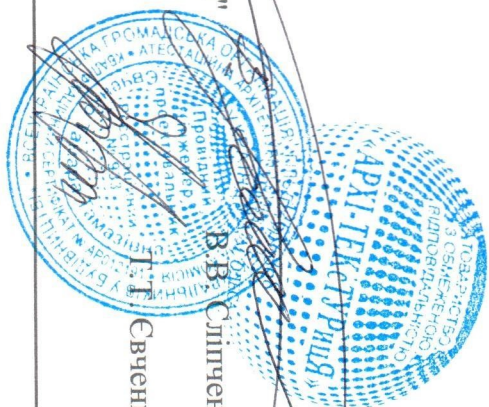
В.о.директора ТОВ "АРХІ-ТЕКСТУРЦІЯ"

Головний інженер

Кваліфікаційний сертифікат серії АР № 012191

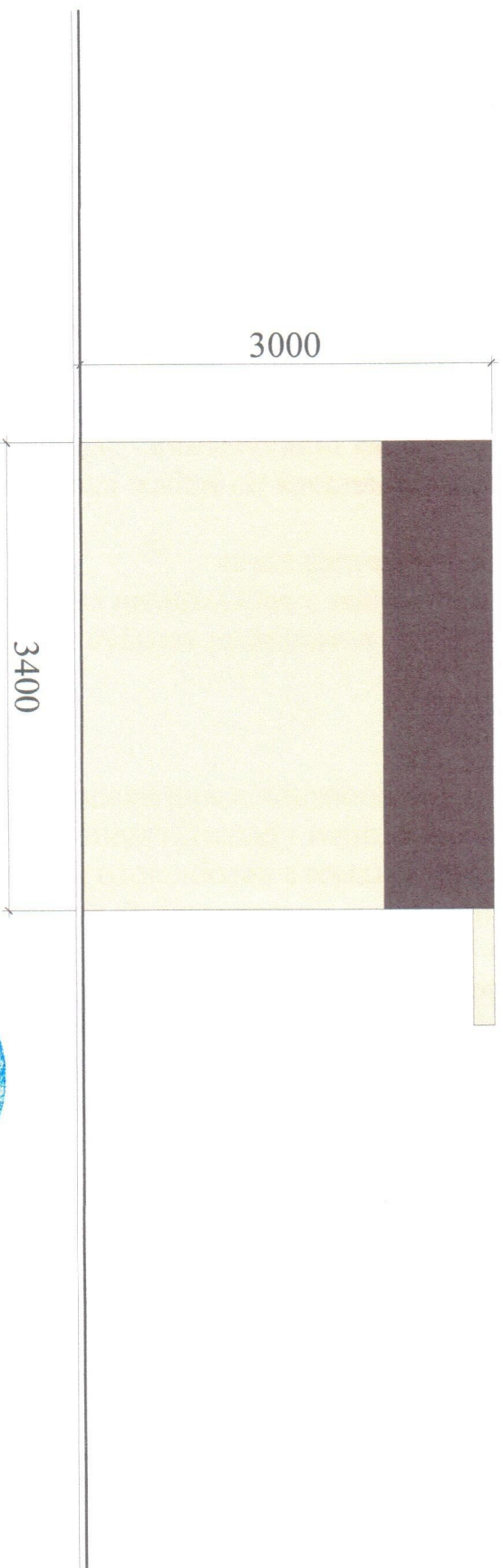
В.В. Сліпченко

Євченко



ЕСКІЗИ ФАСАДІВ ГРУПИ ТС

Бічний фасад групи ТС М 1:50



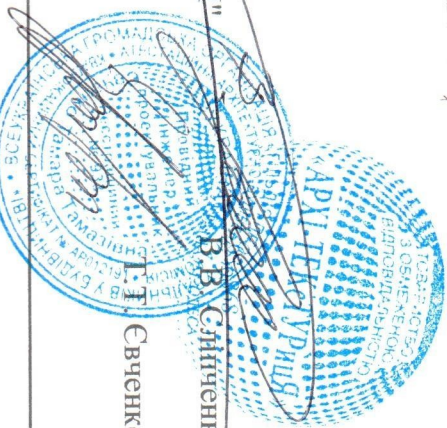
В.о. директора ТОВ "АРХІ-ТЕКСТУРИ" *В.В. Смітченко*

В.В. Смітченко

Головний інженер

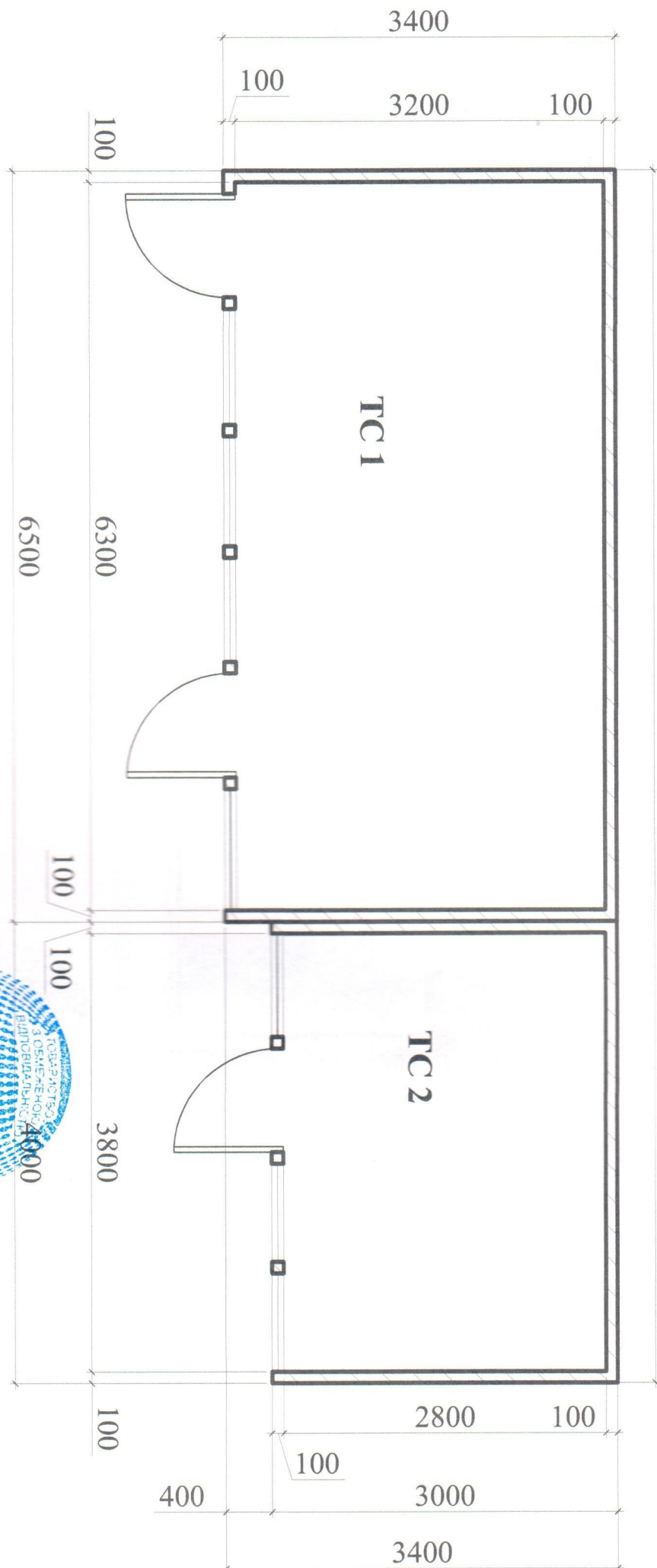
І.Т. Євченко

Кваліфікаційний сертифікат серія АР № 012191



ПЛАН ГРУППИ ТС М 1:50

10500



В.о.директора ТОВ "АРХІ-ТЕКСТУРНИЙ"

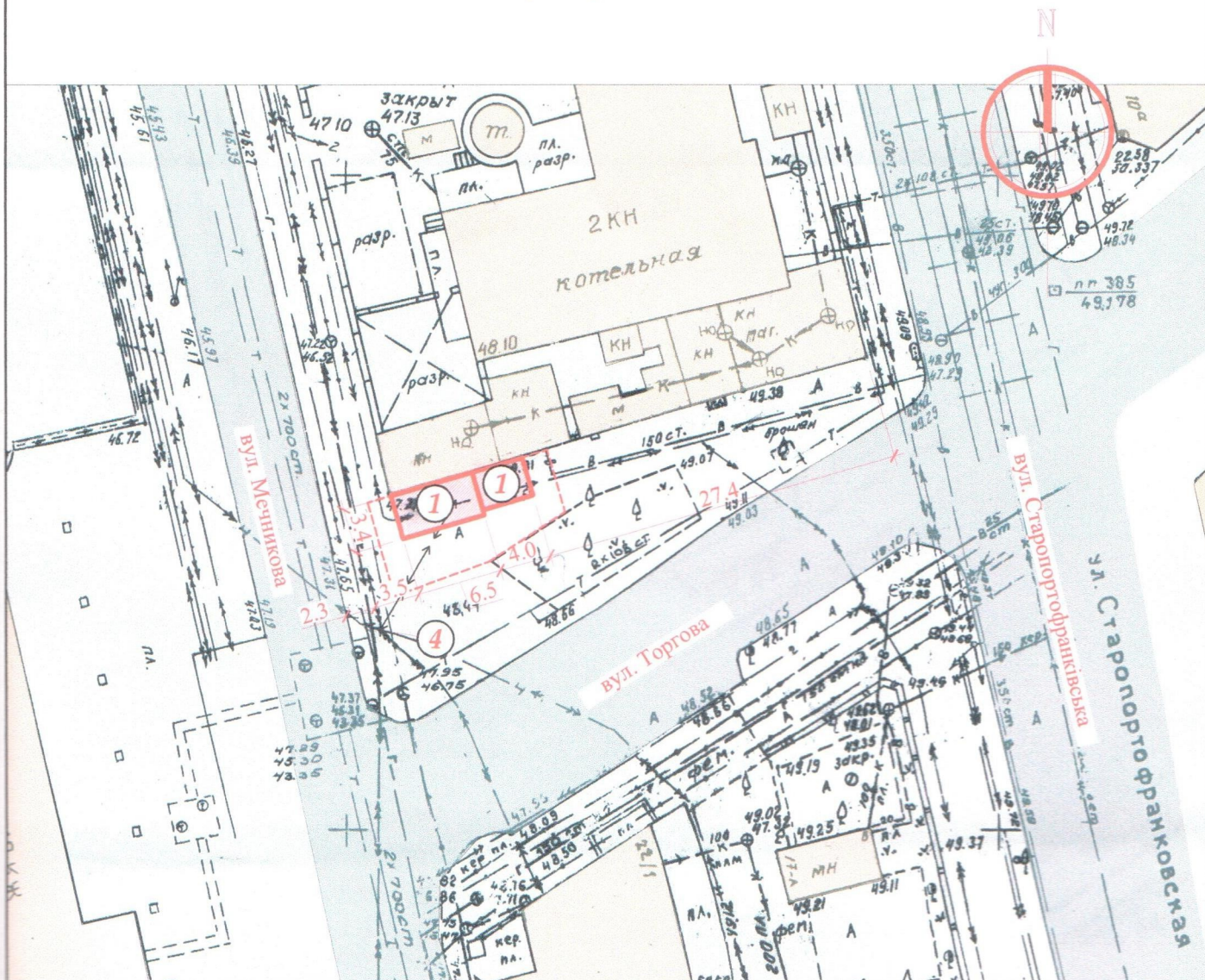
В.В. Сліпченко

Головний інженер
Кваліфікаційний сертифікат серія АР № 012191



СХЕМА РОЗМІЩЕННЯ ГРУПИ ТС М 1:500


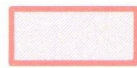
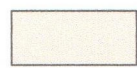


Площа земельної ділянки згідно з документами
на землекористування - землі міста



Експлікація:

- 1) місце розташування групи ТС;
- 2) червоні лінії;
- 3) лінії регулювання забудови;
- 4) місця підключення до інженерних мереж.

Умовні позначення:

-  - межа благоустрою ділянки розміщення групи ТС
-  - проектна група ТС
-  - існуючі будівлі
-  - існуючі дороги
-  - підключення до мереж електропостачання

В.о.директора ТОВ "АРХІ-ТЕКСТУРИ" В.В. Сліпченко

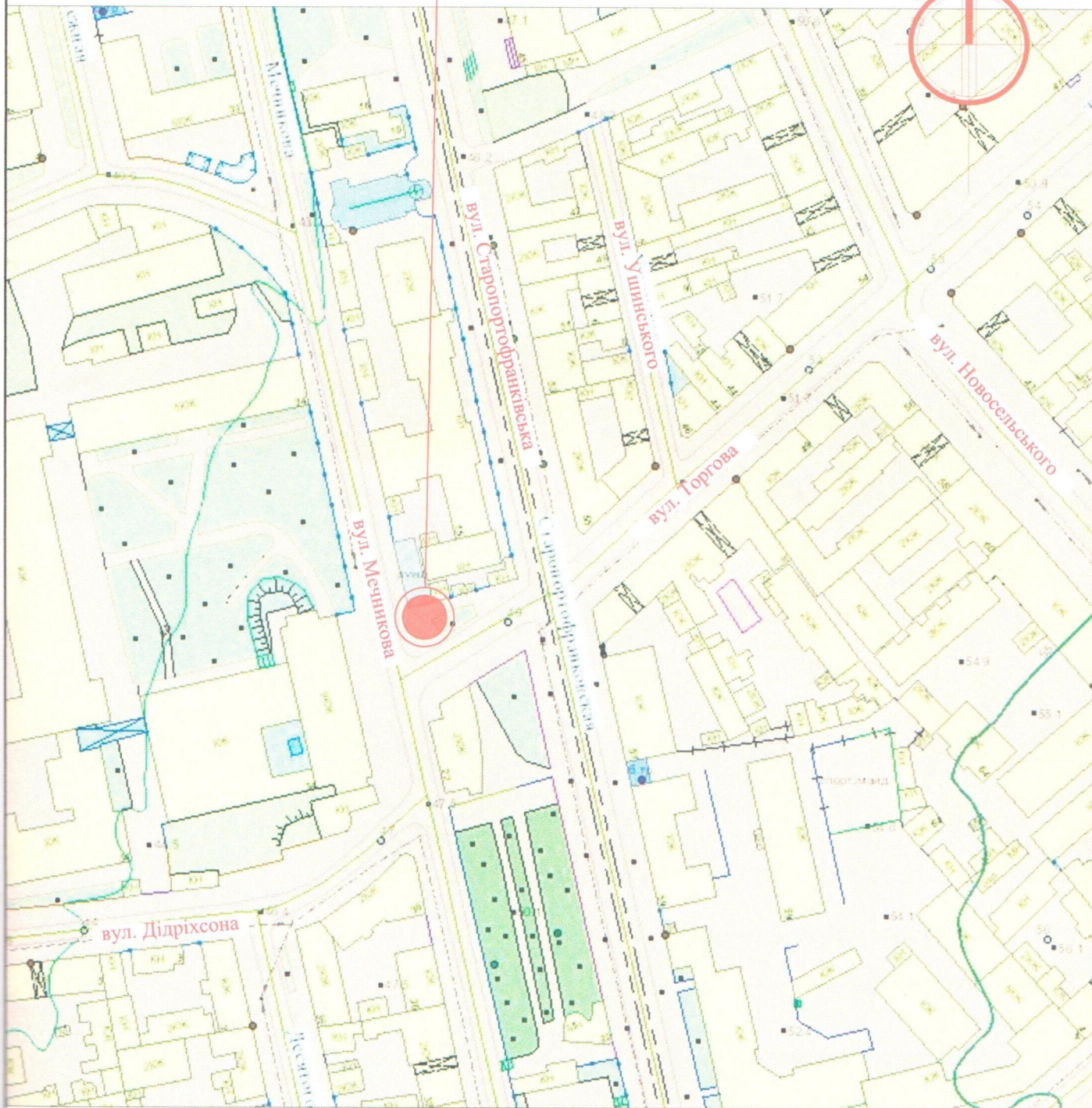
Головний інженер

Кваліфікаційний сертифікат серія АР № 012191

Т.Т. Євченко

Ситуаційний план 1:2000

Місце розміщення об'єкту



В.о.директора ТОВ "АРХІ-ТЕКСтУРиЯ"

В.В. Сліпченко

Головний інженер

Кваліфікаційний сертифікат серія АР № 012191

Т.Т. Євченко

