

## ПОЯСНЮВАЛЬНА ЗАПИСКА

1. Група тимчасових споруд (ТС) для здійснення підприємницької діяльності має закриті приміщення для тимчасового перебування людей.

За умовну позначку 0.000 прийнятий рівень чистої підлоги ТС.

Ступінь вогнестійкості - Ша. Кількість тимчасових споруд, всього - 5шт.

Габаритні розміри типової стаціонарної споруди в плані -  
- 6.00м x 4.50м. Площа ТС - 27.00м<sup>2</sup>.

Площа забудови групи ТС - 135.00м<sup>2</sup>.

У павільйонах розташовані приміщення, загальною площею - 125.80м<sup>2</sup>.

Внутрішня висота групи ТС від рівня чистої підлоги складає - 2.80м.

Загальна висота групи ТС - 3.00м.

Грунт заснування, до встановлення групи ТС, ретельно утрамбован щебнем та укладається тротуарна плитка. Група ТС встановлена без улаштування фундаментів.

Стіни споруд запроектовані по типу «Сендвич», товщиною 100мм із утеплювачем з мінеральної вати та обшивкою з обох сторін.

Обшивка стін по каркасу: зовнішня - декоративна дерев'яна напівкругла вагонка, внутрішня (стіни й стеля) - декоративні дерев'яні панелі.

Підлога - дерев'яні дошки 40мм по металевому каркасу з утеплювачем із мінераловатних плит та покриттям з негорючого матеріалу.

Покрівля - по металевим прогонам і решетуванню з покриттям із профільованого сталевих листа, з утеплювачем із мінераловатних плит, гидро- і пароізоляцією.

### Зовнішня обробка.

**поверхні стін** - декоративна дерев'яна напівкругла вагонка;

**вікна** - відсутні;

**двері** - дерев'яні;

**покрівля** - профільований сталевий лист;

2. Група ТС підключена до мереж електропостачання згідно з діючими нормами та ТУ. Точка підключення - близька опора, що розташована поряд з територією ділянки, згідно з ТУ.

Опалювання - електричне з встановленням навісних електро-конвекторів з регулюванням температури.

Освітлення приміщення виконане стельовими світильниками з люмінесцентними лампами.

Розподільні мережі павільйонів, виконані проводами з мідними жилами, що прокладені у трубах та приховані в обшивці стін. Мережі обрані по тривалодопустимим струмам навантаження.

Захист мереж від дії струмів коротких замикань і перевантаження здійснюється автоматичними вимикачами щитка.

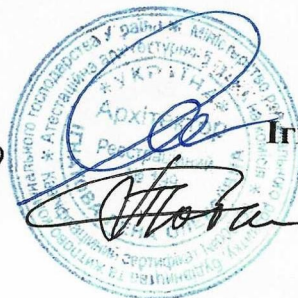
3. Благоустрій прилеглої території виконується згідно з планом благоустрою.

Освітлення території передбачене світильниками, що розташовані під козирьками ТС.

**ГАП**

Кваліфікаційний сертифікат серія АА №000199

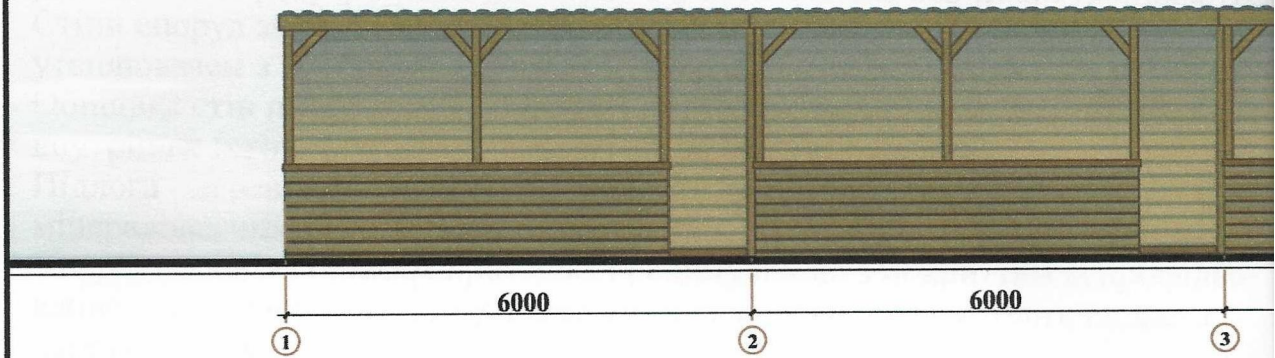
**Архітектор**



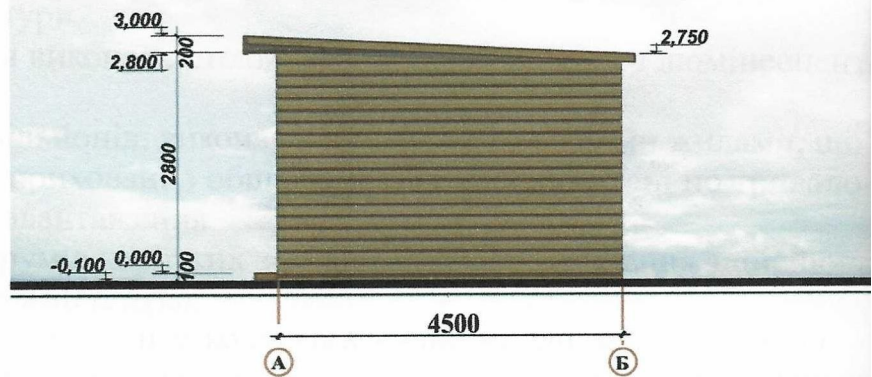
**Ігнатова Л.А.**

**Чабан Л.В.**

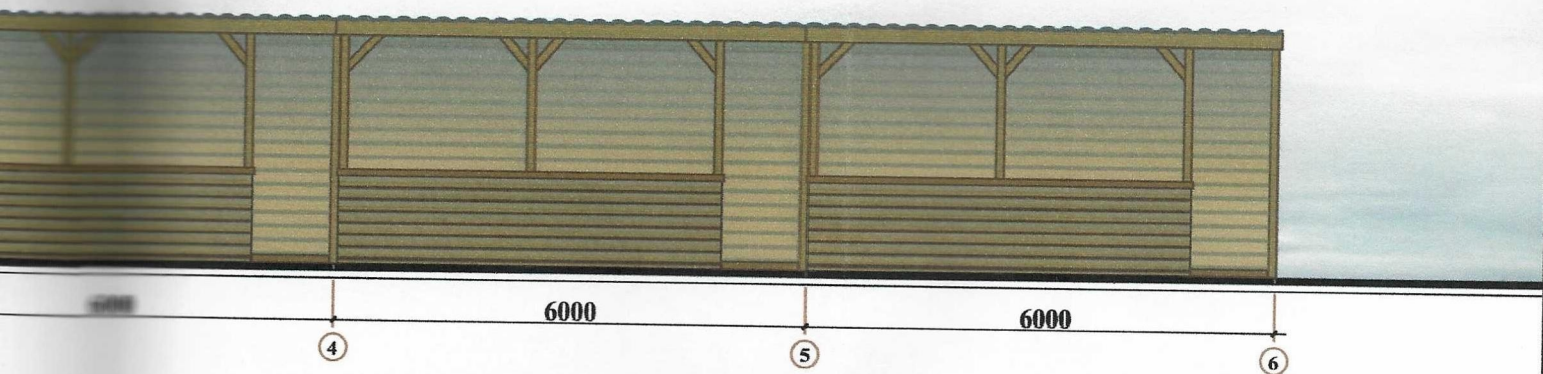
# Головний фасад



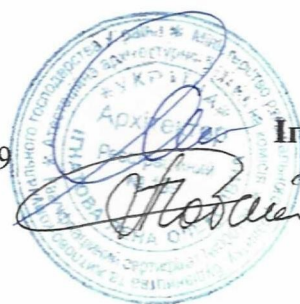
# Бічний фасад





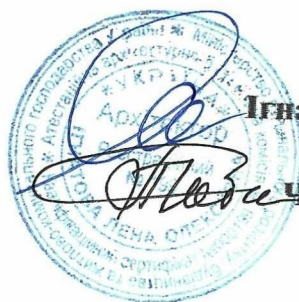
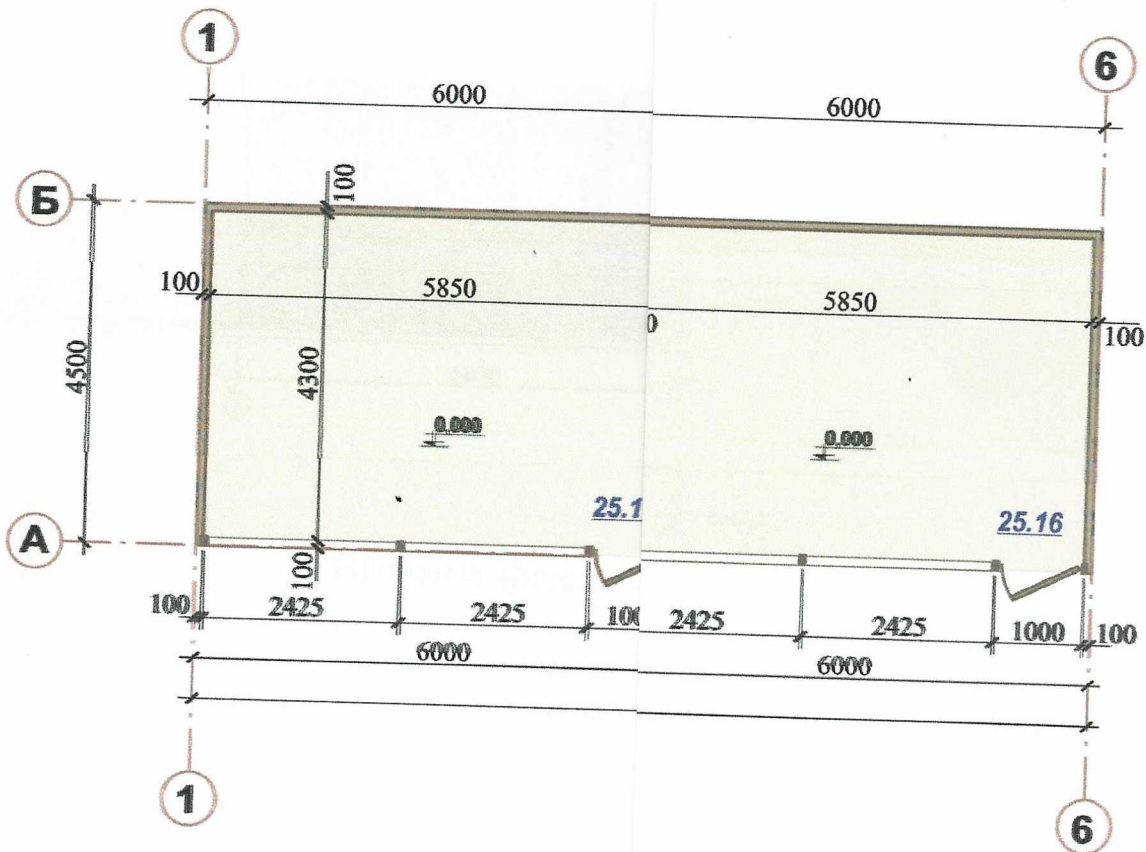


ГАП  
Кваліфікаційний сертифікат серія АА №000199  
Архітектор



Ігнатова Л.А.

Чабан Л.В.



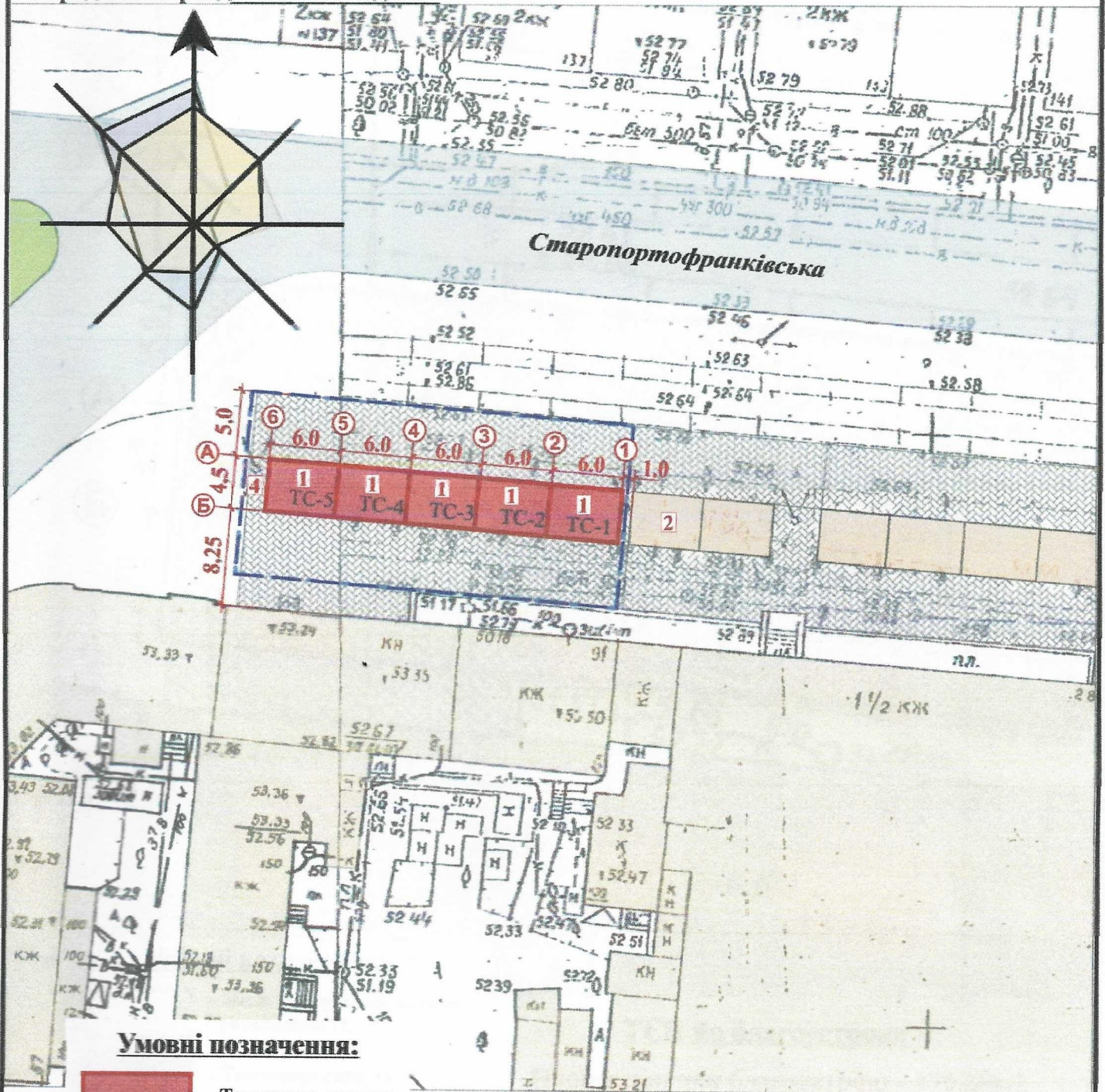
Игнатова Л.А.

Чабан Л.В.



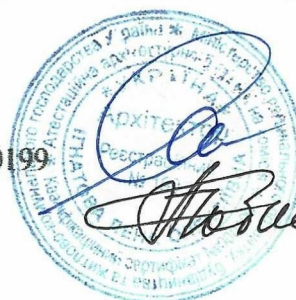
# СХЕМА РОЗМІЩЕННЯ ТС М 1:500

Площа земельної ділянки згідно з документами на землекористування  
Город земель фонд земля м.Одеси



ГАП  
Кваліфікаційний сертифікат серія АА №000199

Архітектор

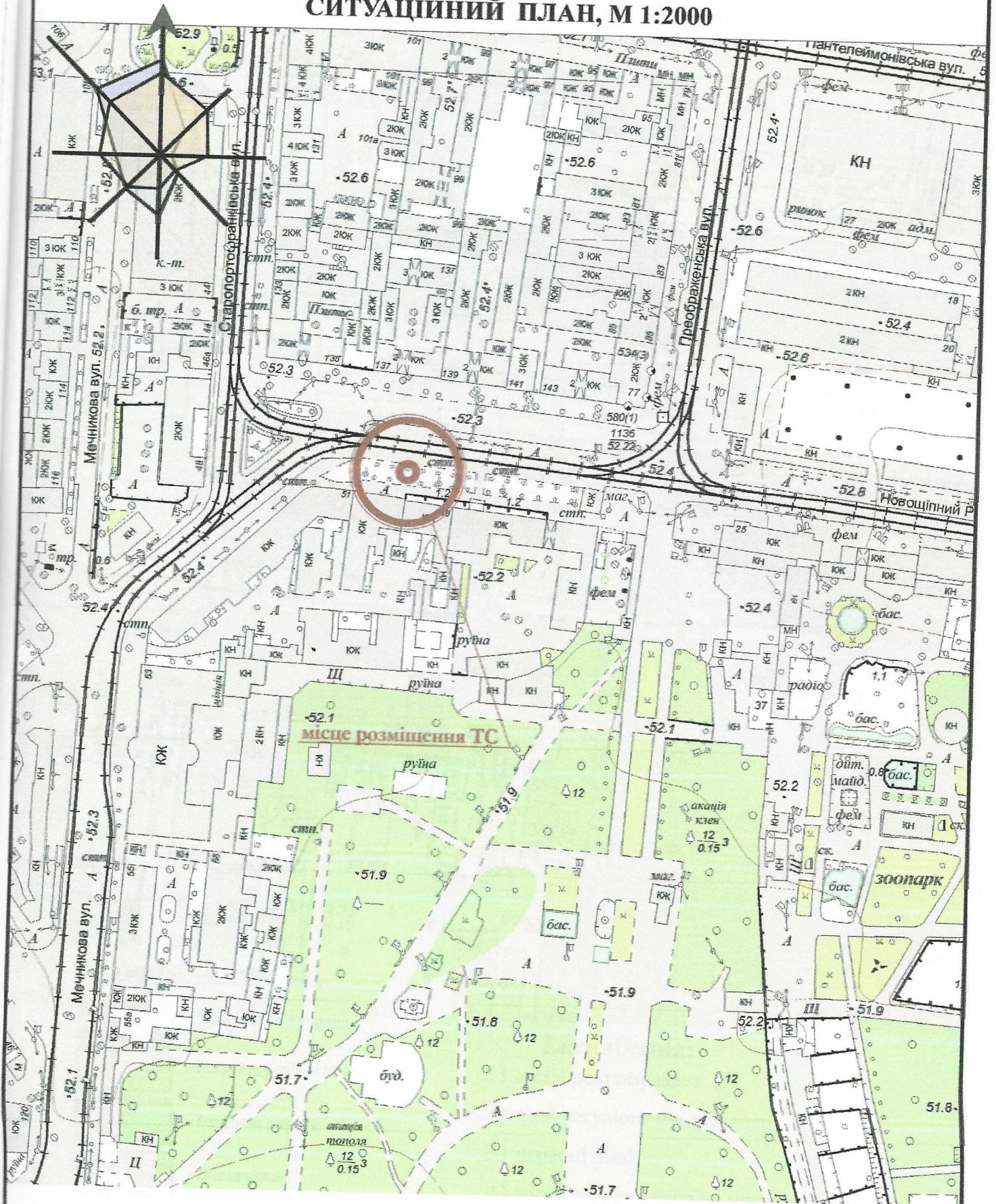


Ігнатова Л.А.

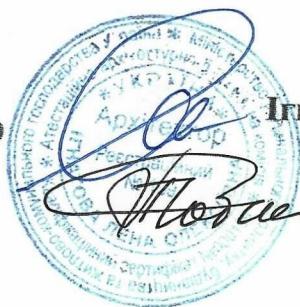
Чабан Л.В.



# СИТУАЦІЙНИЙ ПЛАН, М 1:2000



ГАП  
Кваліфікаційний сертифікат серія АА №000199  
Архітектор



Ігнатова Л.А.

Чабан Л.В.