

## ПОЯСНЮВАЛЬНА ЗАПИСКА

1. Група тимчасових споруд (ТС) для здійснення підприємницької діяльності має закриті приміщення для тимчасового перебування людей.  
За умовну позначку 0.000 прийнятий рівень чистої підлоги ТС.  
Ступінь вогнестійкості - Ша. Кількість тимчасових споруд, всього - 4шт.  
Габаритні розміри стаціонарних споруд в плані -  
- 6.40м x 4.50м. Площа ТС - 28.80м<sup>2</sup>. Кількість ТС - 3шт.  
- 5.80м x 4.50м. Площа ТС - 26.10м<sup>2</sup>. Кількість ТС - 1шт.  
Площа забудови групи ТС - 112.50м<sup>2</sup>.  
У павільйонах розташовані приміщення, загальною площею - 105.27м<sup>2</sup>.  
Внутрішня висота групи ТС від рівня чистої підлоги складає - 2.80м.  
Загальна висота групи ТС - 3.00м.  
Грунт заснування, до встановлення групи ТС, ретельно утрамбован щебнем та укладається тротуарна плитка. Група ТС встановлена без улаштування фундаментів.  
Стіни споруд запроектовані по типу «Сендвич», товщиною 100мм із утеплювачем з мінеральної вати та обшивкою з обох сторін.  
Обшивка стін по каркасу: зовнішня - декоративна дерев'яна напівкругла вагонка, внутрішня (стіни й стеля) - декоративні дерев'яні панелі.  
Підлога - дерев'яні дошки 40мм по металевому каркасу з утеплювачем із мінераловатних плит та покриттям з негорючого матеріалу.  
Покрівля - по металевим прогонам і решетуванню з покриттям із профільованого сталевих листа, з утеплювачем із мінераловатних плит, гідро- і пароізоляцією.

### Зовнішня обробка.

**поверхні стін** - декоративна дерев'яна напівкругла вагонка;  
**вікна** - відсутні;  
**двері** - дерев'яні;  
**покрівля** - профільований сталевий лист;

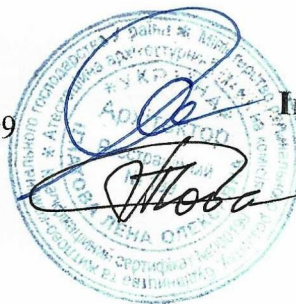
2. Група ТС підключена до мереж електропостачання згідно з діючими нормами та ТУ. Точка підключення - близька опора, що розташована поряд з територією ділянки, згідно з ТУ.  
Опалювання - електричне з встановленням навісних електро-конвекторів з регулюванням температури.  
Освітлення приміщення виконане стельовими світильниками з люмінесцентними лампами.  
Розподільні мережі павільйонів, виконані проводами з мідними жилами, що прокладені у трубах та приховані в обшивці стін. Мережі обрані по тривалодопустимим струмам навантаження.  
Захист мереж від дії струмів коротких замикань і перевантаження здійснюється автоматичними вимикачами щитка.

3. Благоустрій прилеглої території виконується згідно з планом благоустрою. Освітлення території передбачене світильниками, що розташовані під козирьками ТС.

ГАП

Кваліфікаційний сертифікат серія АА №000199

Архітектор



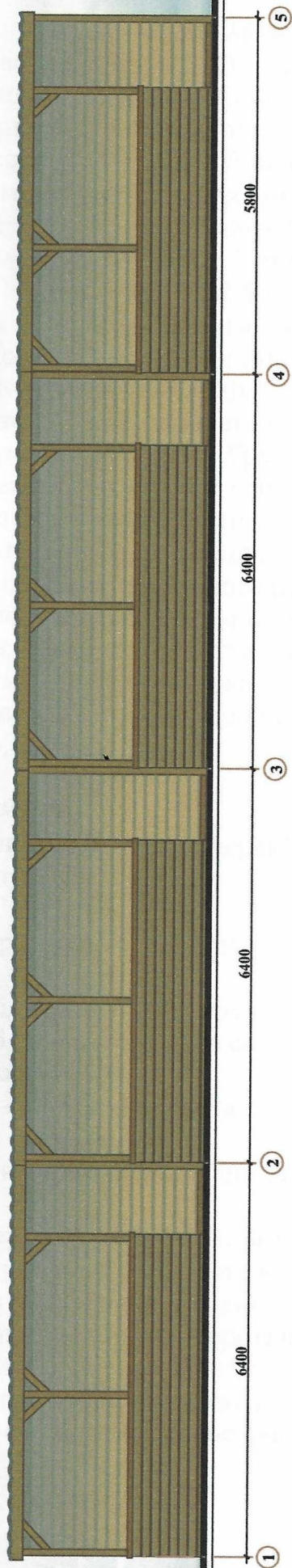
Ігнатова Л.А.

Чабан Л.В.

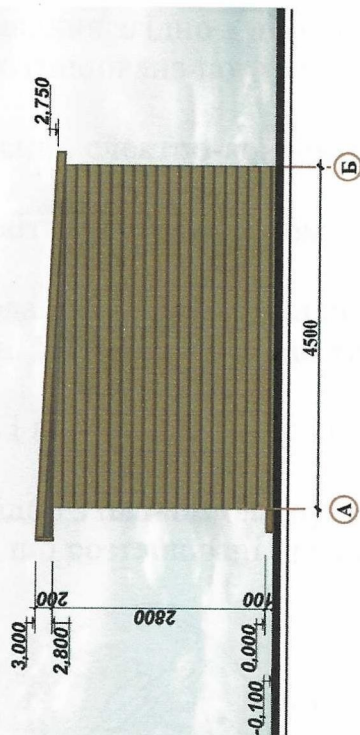


# ЕСКІЗИ ФАСАДІВ ГРУПИ ТС, М 1:100

## Головний фасад



## Бічний фасад

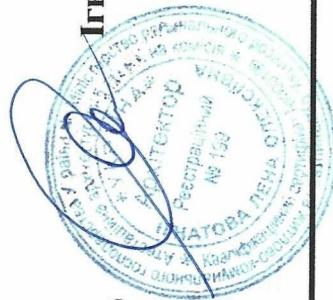


ГАП  
Кваліфікаційний сертифікат серія АА №000199

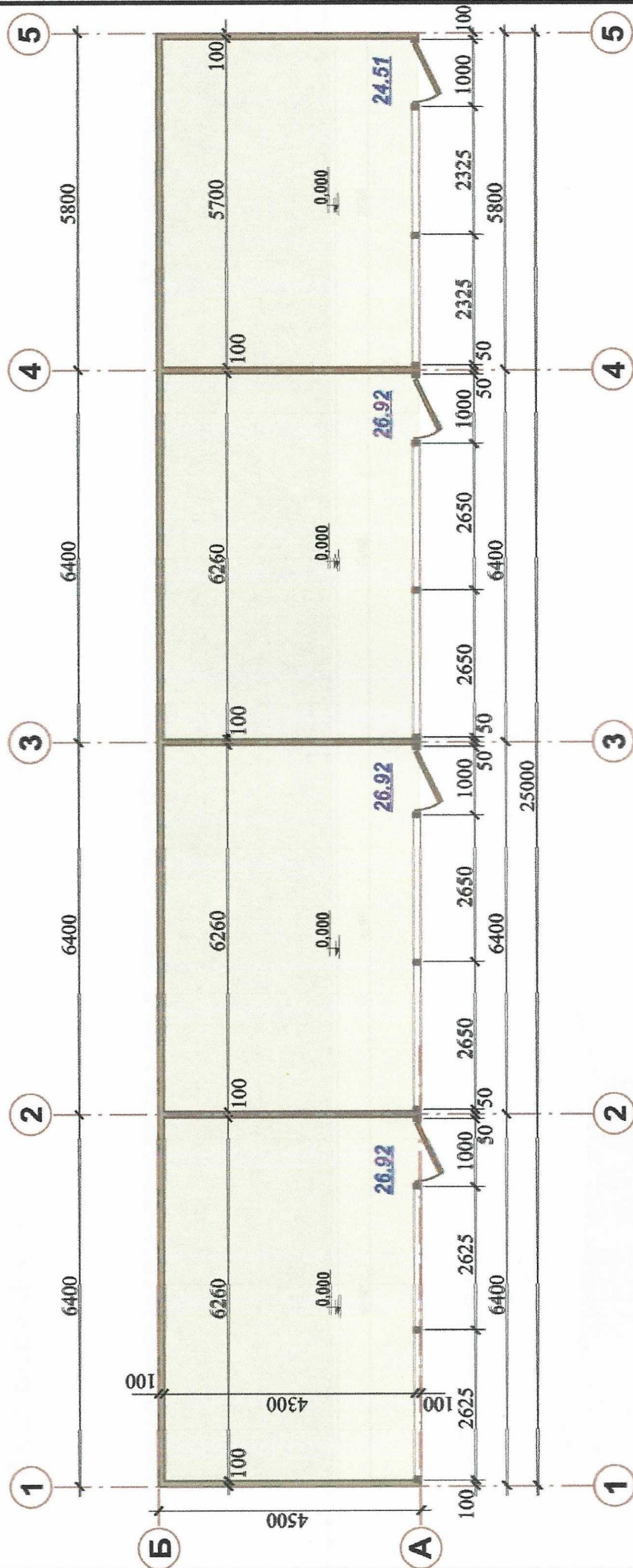
Архітектор

Ігнатова Л.А.

Чабан Л.В.



# ПЛАН ГРУПИ ТС, М 1:100



Ігнатова Л.А.

ГАП  
Кваліфікаційний сертифікат серія АА №000199

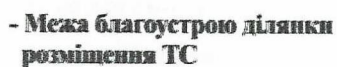
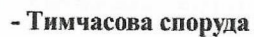
Архітектор





Площа земельної ділянки згідно з документами на землекористування  
Город земель фонд земля м.Одеси

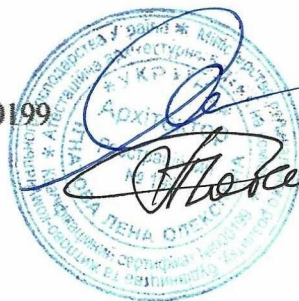
Город земель фонд \_\_\_\_\_ земля м.Одеси



- 1) місце розташування ТС;
- 2) лінії регулювання забудови;
- 3) червоні лінії;
- 4) місця підключення до інженерних мереж.

## Архітектор

**Чабан Л.В.**





[illegible]

**Чабан Л.В.**