

ПОЯСНЮВАЛЬНА ЗАПИСКА

1. Тимчасова споруда (ТС) для здійснення підприємницької діяльності має закриті приміщення для тимчасового перебування людей.

За умовну позначку 0.000 прийнятий рівень чистої підлоги ТС.

Ступінь вогнестійкості - Ша.

Габаритні розміри кіоска в плані - 4.00м x 1.80м.

Площа забудови ТС - 6.00м².

У кіоску розташоване приміщення, загальною площею - 5.50м².

Внутрішня висота ТС від рівня чистої підлоги складає - 2.45м.

Загальна висота ТС - 2.75м.

Ґрунт заснування, до встановлення кіоску, ретельно утрамбован щебнем та покладен асфальтобетон. ТС встановлена без улаштування фундаментів.

Стіни споруди запроектовані по типу «Сендвич», товщиною 80мм із утеплювачем з мінеральної вати і обшивкою з обох сторін.

Обшивка стін по каркасу: зовнішня - алюмінієві композитні панелі, товщиною 3мм темно-зеленого кольору;

внутрішня (стіни й стеля) - ПВХ-вагонка білого кольору.

Підлога з покриттям дошки 40мм і утеплювачем (керамзитовий ґравій - 200мм) та покриття з негорючого матеріала.

Покрівля - по металевим прогонам і решетуванню з покриттям із профільованого сталевих листа, з утеплювачем з листового пінополістирола, гідро- і пароізоляцією.

Зовнішня обробка.

поверхні стін - алюмінієві композитні панелі,

вікна - фасадні гнуті скла-вітрини (радіус кривизни 1.5м) - 4мм ударостійкий (антивандальний) прозорий полікарбонат обрамлений декоративним алюмінієвим анодированим профілем.

двері - металопластикові;

покрівля - металевий профнастил;

козирок - полікарбонат.

2. Стационарна тимчасова споруда підключена до мереж електропостачання згідно з діючими нормами та ТУ. Точка підключення - близька опора, що розташована поряд з територією ділянки, згідно з ТУ.

Опалювання - електричне з встановленням навісних електро-конвекторів з регулюванням температури.

Освітлення приміщення виконане стельовими світильниками з люмінесцентними лампами.

Розподільні мережі ТС, виконані проводами з мідними жилами, що прокладені у трубах та приховані в обшивці стін. Мережі обрані по тривалодопустимим струмам навантаження.

Захист мереж від дії струмів коротких замикань і перевантаження здійснюється автоматичними вимикачами щитка.

3. Благоустрій прилеглої території виконується згідно з планом благоустрою.

Освітлення території передбачене світильниками, що розташовані під козирьком ТС.

ГАП

Кваліфікаційний сертифікат серія АА №000199

Архітектор

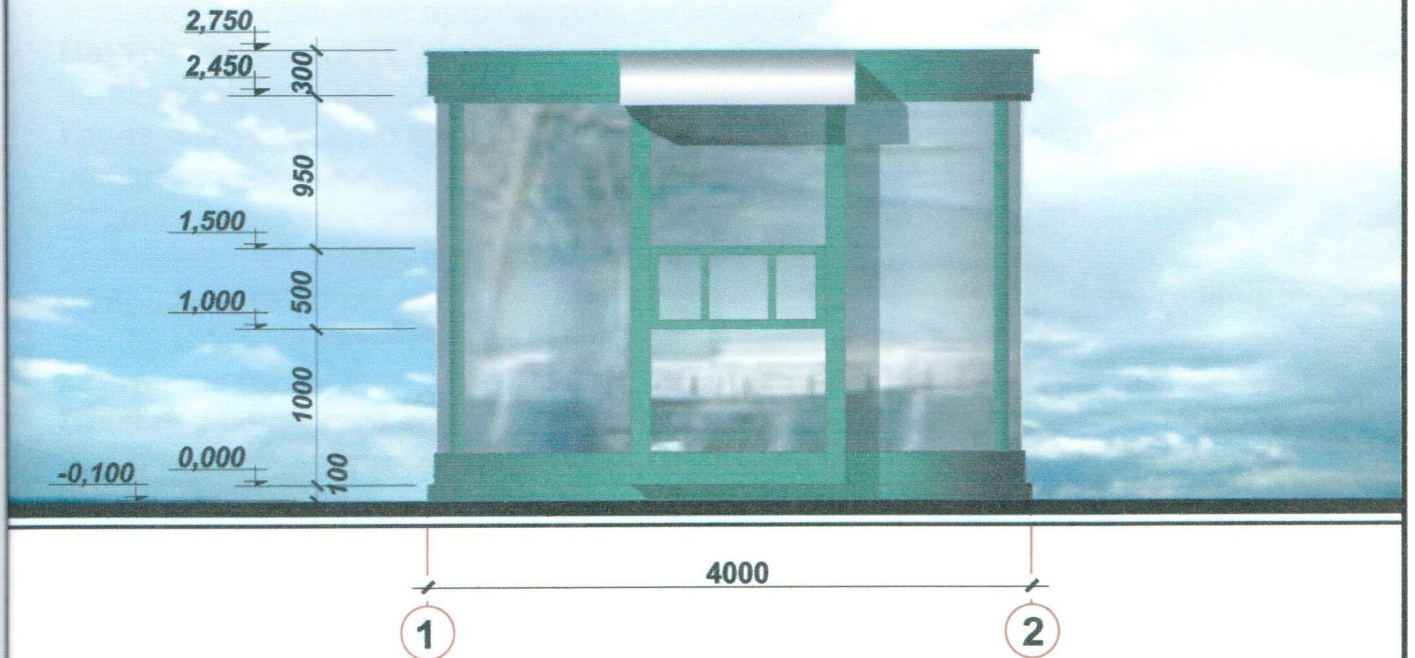
Ігнатова Л.А.

Чабан Л.В.

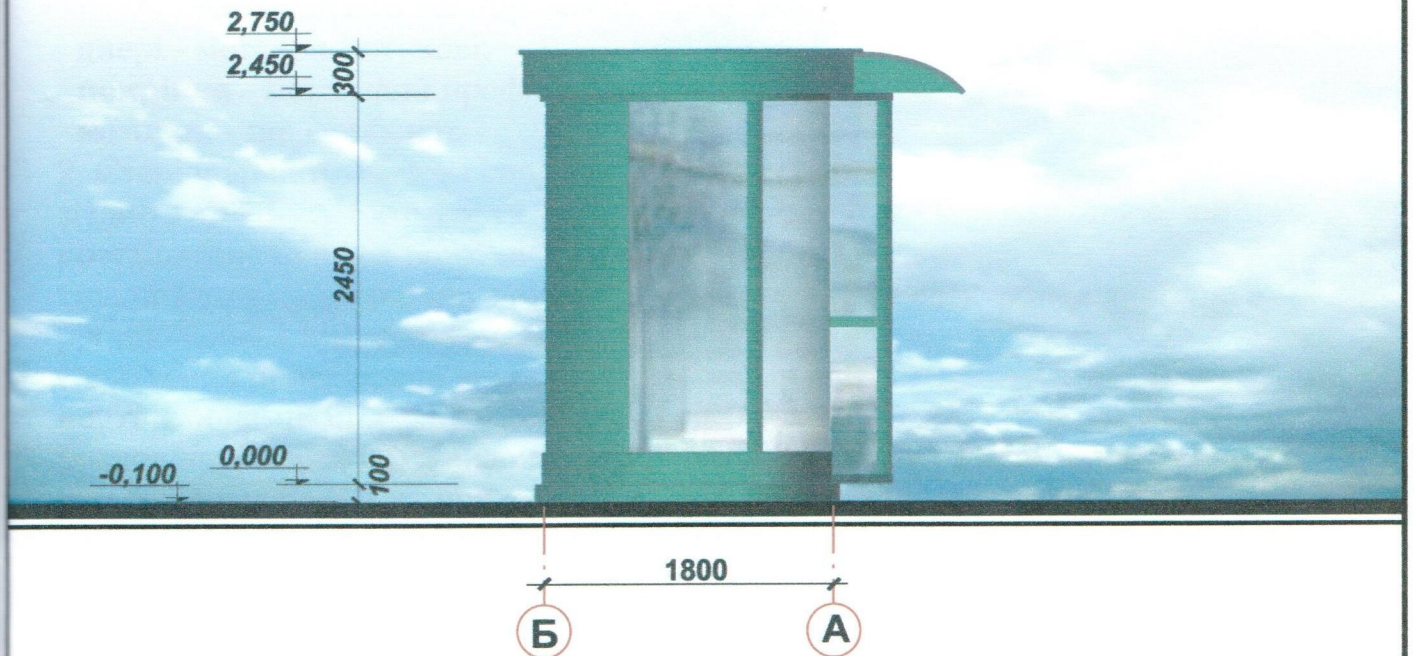


ЕСКІЗИ ФАСАДІВ ТС, М 1:50

Головний фасад



Боковий фасад



ГАП
Кваліфікаційний сертифікат серія АА №000199
Архітектор



Ігнатова Л.А.

Чабан Л.В.

Чабан Л.В.

СХЕМА РОЗМІЩЕННЯ ТС М 1:500

Площа земельної ділянки згідно з документами на землекористування
Город земель фонд земля м.Одеси



Умовні позначення:

-  - Тимчасова споруда
-  - Існуючі будівлі і споруди
-  - Існуючі дороги
-  - Озеленення
-  - Межа благоустрою ділянки розміщення ТС

Експлікація:

- 1) місце розташування ТС;
- 2) лінії регулювання забудови;
- 3) червоні лінії;
- 4) місця підключення до інженерних мереж.

ГАП
Кваліфікаційний сертифікат серія АА №000199

Архітектор

Ігнатова Л.А.

Чабан Л.В.



місце розміщення ТС

вул. Старопорфранкіська

вул. Дашкина

вул. Свободська

212

1220

1681

2215

9км

157

158

53.24

2км

3км

4км

5км

6км

7км

8км

9км

10км

11км

12км

13км

14км

15км

16км

17км

18км

19км

20км

21км

22км

23км

24км

25км

26км

27км

28км

29км

30км

31км

32км

33км

34км

35км

36км

37км

38км

39км

40км

41км

42км

43км

44км

45км

46км

47км

48км

49км

50км

51км

52км

53км

54км

55км

56км

57км

58км

59км

60км

61км

62км

63км

64км

65км

66км

67км

68км

69км

70км

71км

72км

73км

74км

75км

76км

77км

78км

79км

80км

81км

82км

83км

84км

85км

86км

87км

88км

89км

90км

91км

92км

93км

94км

95км

96км

97км

98км

99км

100км

101км

102км

103км

104км

105км

106км

107км

108км

109км

110км

111км

112км

113км

114км

115км

116км

117км

118км

119км

120км

121км

122км

123км

124км

125км

126км

127км

128км

129км

130км

131км

132км

133км

134км

135км

136км

137км

138км

139км

140км

141км

142км

143км

144км

145км

146км

147км

148км

149км

150км

151км

152км

153км

154км

155км

156км

157км

158км

159км

160км

161км

162км

163км

164км

165км

166км

167км

168км

169км

170км

171км

172км

173км

174км

175км

176км

177км

178км

179км

180км

181км

182км

183км

184км

185км

186км

187км

188км

189км

190км

191км

192км

193км

194км

195км

196км

197км

198км

199км

200км

201км

202км

203км

204км

205км

206км

207км

208км

209км

210км

211км

212км

213км

214км

215км

216км

217км

218км

219км

220км

221км

222км

223км

224км

225км

226км

227км

228км

229км

230км

231км

232км

233км

234км

235км

236км

237км

238км

239км

240км

241км

242км

243км

244км

245км

246км

247км

248км

249км

250км

251км

252км

253км

254км

255км

256км

257км

258км

259км

260км

261км

262км

263км

264км

265км

266км

267км

268км

269км

270км

271км

272км

273км

274км

275км

276км

277км

278км

279км

280км

281км

282км

283км

284км

285км

286км

287км

288км

289км

290км

291км

292км

293км

294км

295км

296км

297км

298км

299км

300км

301км

302км

303км

304км

305км

306км

307км

308км

309км

310км

311км

312км

313км

314км

315км

316км

317км

318км

319км

320км

321км

322км

323км

324км

325км

326км

327км

328км

329км

330км

331км

332км

333км

334км

335км

336км

337км

338км

339км

340км

341км

342км

343км

344км

345км

346км

347км

348км

349км

350км

351км

352км

353км

354км

355км

356км

357км

358км

359км

360км

361км

362км

363км

364км

365км

366км

367км

368км

369км

370км

371км

372км

373км

374км

375км

376км

377км

378км

379км

380км

381км

382км

383км

384км

385км

386км

387км

388км

389км

390км

391км

392км

393км

394км

395км

396км

397км

398км

0199

Чабан Л.В.