

## СТИСЛА ПОЯСНЮВАЛЬНА ЗАПИСКА

1. Стационарна тимчасова споруда для здійснення підприємницької діяльності має торговельні приміщення для тимчасового перебування людей.
2. За умовну позначку  $\pm 0.000$  прийнятий рівень чистої підлоги ТС.  
Ступень вогнестійкості - Ша.  
Габаритні розміри павільйона у плані - 3,40 м. х 2,70 м.  
Загальна площа ТС - 8,00 м<sup>2</sup>. Площа твердого покриття - 9,18 м<sup>2</sup>.  
Внутрішня висота від рівня чистої підлоги складає - 2,50 м.  
Загальна висота складає - 3,51 м.  
Грунт заснування, до встановлення ТС, ретельно утрамбовується щебнем та укладається бетонна тротуарна плитка.  
Стіни споруди запроектовані товщиною 100 мм із утеплювачем з мінеральної вати та обшивкою з обох сторін.  
Обшивка стін по каркасу. Фасадне скління з вакуумними склопакетами, внутрішня обробка (стіни та стеля) - пластикова вагонка.  
Підлога - дерев'яні дошки 40 мм по металевому каркасу з утеплювачем з мінераловатних плит та покриттям з негорючого матеріалу.  
Покрівля - металева, по металевим прогонам і решетуванню, з утеплювачем з мінераловатних плит, гідро- і пароізоляцією.

### Зовнішня обробка:

поверхні стін - фасадне скління з вакуумними склопакетами, обшивка зовні-металевий лист,  
покрівля - металева черепиця.

3. Тимчасова споруда підключається до мереж електропостачання згідно з діючими нормами та ТУ. Точка підключення - згідно з ТУ.  
Опалення - електричне з встановленням навісних електро-конвекторів з регулюванням температури.  
Освітлення приміщення виконується світильниками з люмінесцентними лампами.  
Розподільні мережі виконані проводами з мідними жилами, що прокладені у трубах та приховані в обшивці стін.  
Захист мереж від дії струмів коротких замикань та перевантажень здійснюється автоматичними вимикачами щитка.
4. Благоустрій прилеглої території виконується згідно з планом благоустрою.

Директор ПП «АРХМАЙСТЕР»

Архітектор

Кваліфікаційний сертифікат серія АР №000262

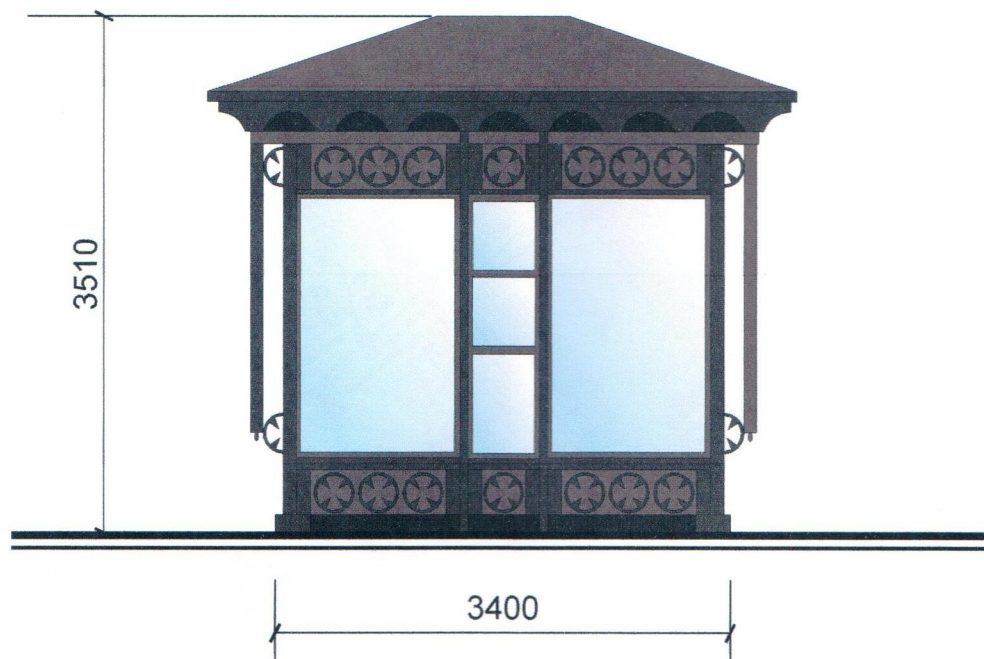


Кіслякова О.М.

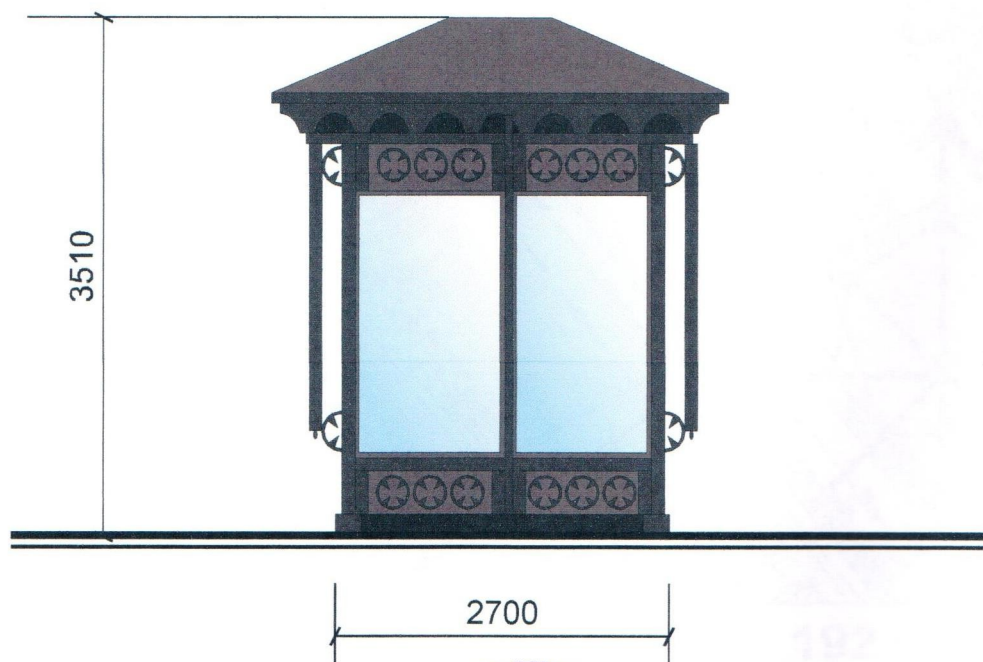
Бойцова С.П.

## ЕСКІЗИ ФАСАДІВ ТС

Головний фасад ТС М 1:50



Бічний фасад ТС М 1:50



Директор ПП «АРХМАЙСТЕР»

Архітектор

Кваліфікаційний сертифікат серія АР №000262

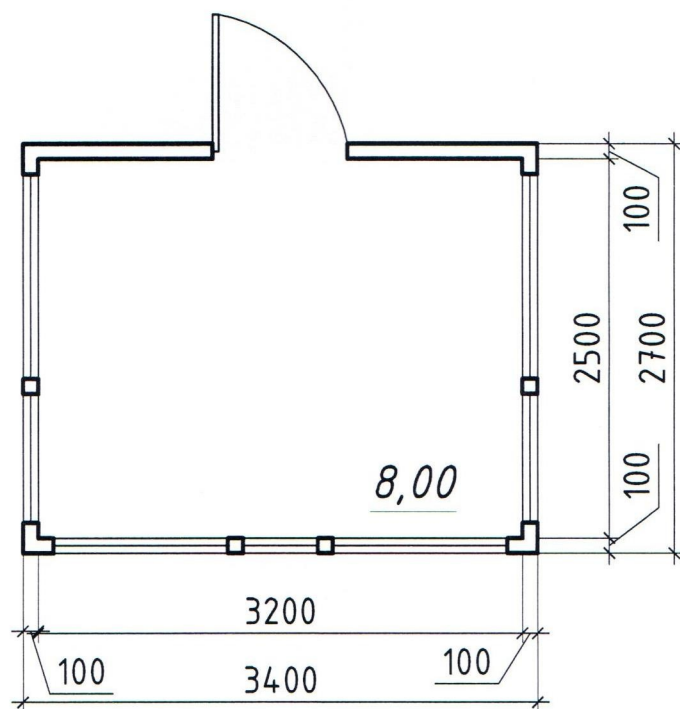


Кіслякова О.М.

Бойцова С.П.



План ТС М 1:50



Директор ПП «АРХМАЙСТЕР»

Архітектор  
Кваліфікаційний сертифікат серія АР №000262



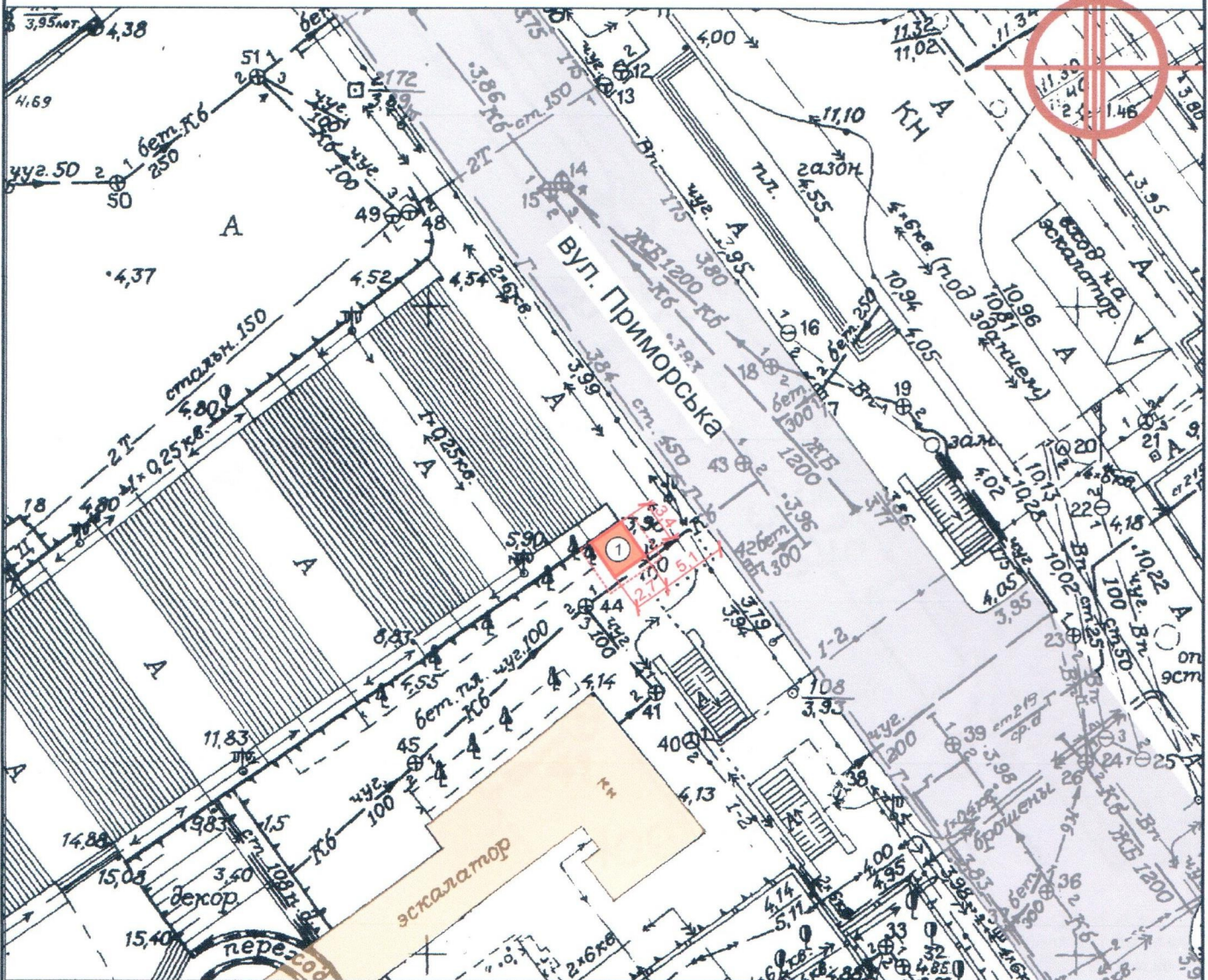
Кіслякова О.М.

Бойцова С.П.



# СХЕМА РОЗМІЩЕННЯ ТС М 1:500

Площа земельної ділянки згідно з документами  
на землекористування - землі міста



## Умовні позначення:

### Експлікація

- 1) місце розташування ТС;
- 2) червоні лінії;
- 3) регулювання забудови;
- 4) місця підключення до інженерних мереж.

- межа благоустрою ділянки розміщення ТС
- проектна ТС
- існуючі будівлі
- існуючі дороги
- підключення до мереж електропостачання

Директор ПП «АРХМАЙСТЕР»

Архітектор

Кваліфікаційний сертифікат серія АР №002730

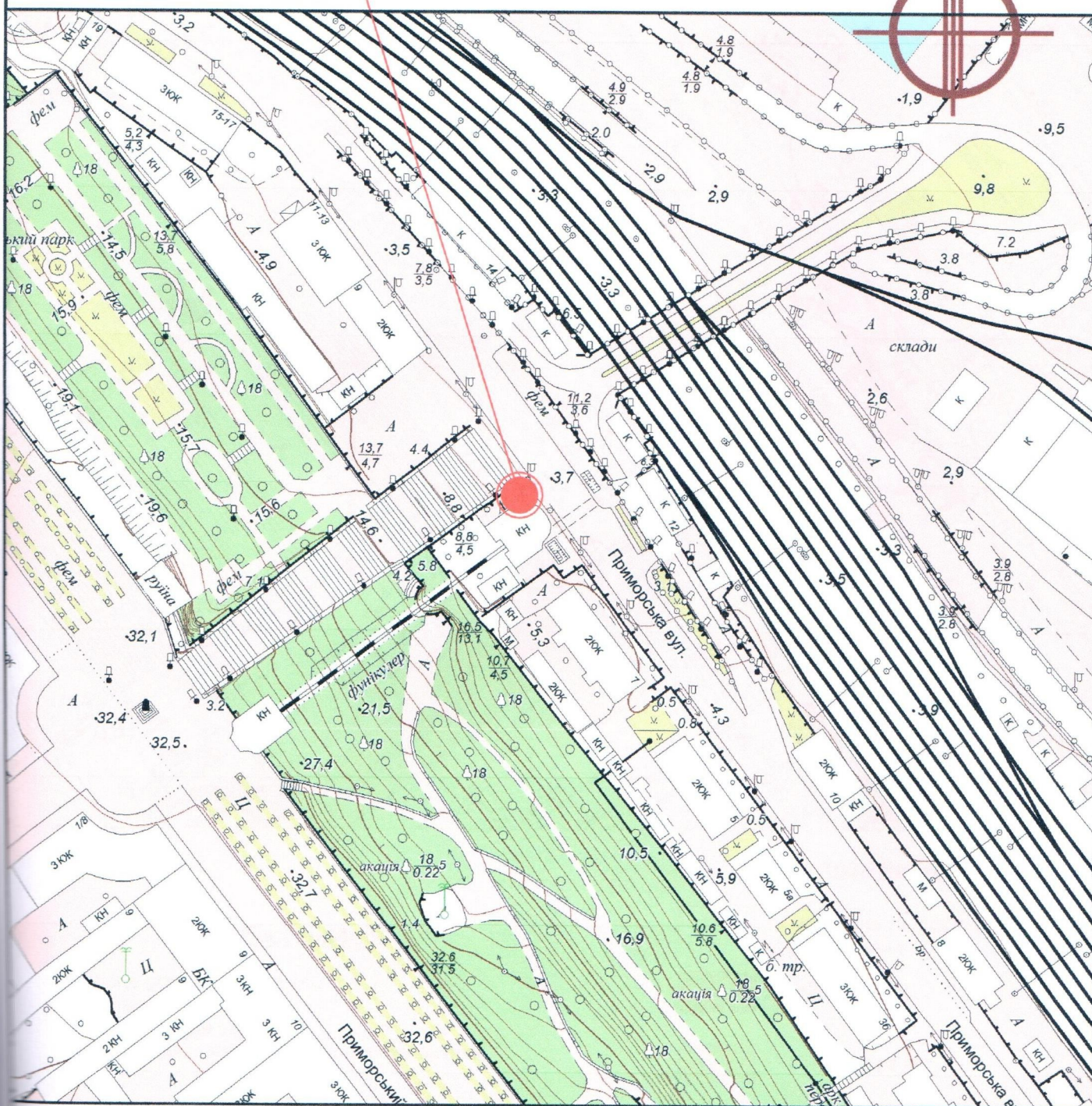
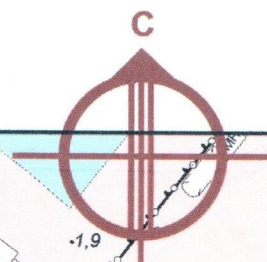


Кіслякова О.М.

Бойцова С.П.



Місце розміщення об'єкту



Кваліфікаційний сертифікат серія АР №002730



Бойцова С.П